

RÉSIDENCE OMBREVAL

IMMEUBLE PPE

Prilly - VD

Maître de l'ouvrage
 Monsieur Patrick Blatti
 1820 Montreux

Entreprise générale
 Pizzera-Poletti SA
 Chemin de la Roche 12
 Case postale 224
 1020 Renens

Architectes
 Pizzera-Poletti SA
 Chemin de la Roche 12
 1020 Renens

Ingénieurs civils
 MP ingénieurs conseils SA
 Rue du Centre 16
 1023 Crissier

Bureaux techniques
 Sanitaire:
 Alvazzi Chauffage Sanitaire SA
 Route de Chavornay
 1350 Orbe
 Chauffage:
 Sani Top Sàrl
 Chemin du Raffort 1
 1032 Romanel-sur-Lausanne

Ventilation:
 Alvazzi Ventilation SA
 Route de Chavornay
 1350 Orbe

Electricité:
 Jeanfavre & Fils SA
 Rue du Petit-Mont 1
 1052 Le Mont-sur-Lausanne

Géomètre
 Gasser Jean-Claude
 Ingénieur-Géomètre officiel
 Rue des Métiers 2
 1008 Prilly



SITUATION / PROGRAMME

Au coeur de Lausanne en dix minutes. Construit sur une parcelle de 1'011 m², ce petit immeuble de 8 appartements se situe dans les hauts de la Commune de Prilly, dans un quartier d'immeubles locatifs bordant la route de Neuchâtel. Destiné à la vente en propriété individuelle (PPE), cet immeuble répond parfaitement à la demande actuelle d'appartements économiquement abordables, favorisant l'accès à la propriété pour des familles de la classe moyenne. Le succès de la vente, terminée en 2 mois seulement, avant l'ouverture du chantier, en témoigne.

La Résidence Ombreval, totalisant un volume SIA de 3'610 m³, propose quatre appartements de 3½ pièces et quatre appartements de 4½ pièces, chacun bénéficiant de 2 balcons. Le programme est complété par 4 boxes privatifs au rez inférieur et 11 places de parc extérieures.

Le quartier s'étend au nord de la route reliant Lausanne à Romanel et bien que situé en zone péri-urbaine, il bénéficie de dégagements intéressants de par son implantation dans la pente. Le Chemin du Vieux-Colège offre un accès, à moins de cinq minutes à pied, aux infrastructures publiques et commerciales au centre de Prilly. Ajoutés à des transports publics performants, une halte de la ligne du LEB se trouve en bas de l'immeuble, les avantages de cette implantation offrent une qualité de vie indéniable.

PROJET

Logements de dimensions moyennes. L'immeuble oriente sa façade principale au sud, entièrement occupée par de grands balcons garnis de garde-corps en verre bleuté. La construction de 4 niveaux est composée d'une cage d'escaliers desservant 2 appartements par palier. Les logements s'inscrivent dans une structure rationnelle qui permet cependant une diversité d'aménagement intérieur, répondant à l'attente des futurs acquéreurs.

La typologie adoptée propose des logements traversants de dimensions agréables, répondant parfaitement à l'attente de personnes souhaitant être proche de la Ville, où ils travaillent, par le biais des transports publics. Aménagés en zone jour s'ouvrant sur des balcons-terrasses généreux et une zone nuit qui reçoit le groupe de sanitaires, les logements correspondent au standards de finitions habituellement reconnus pour la PPE.

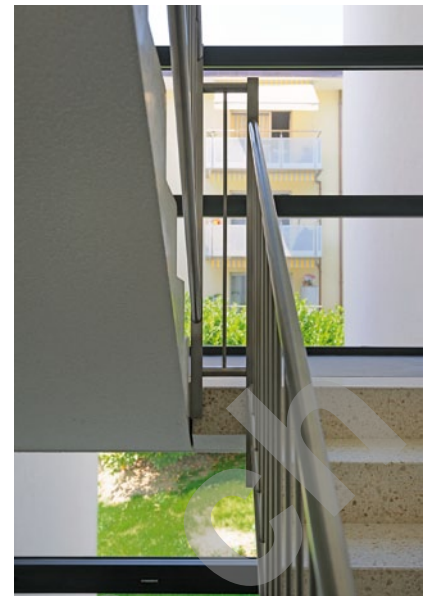
La volumétrie générale de l'immeuble à toit plat, soulignée par les grands balcons, propose l'image d'un habitat bien intégré dans son environnement urbain. Laissés au choix des preneurs, les équipements des cuisines et salles d'eau se révèlent de bon standing. Le chauffage, au gaz naturel, est distribué par le sol et complété par des capteurs solaires en toiture pour la production d'eau chaude.



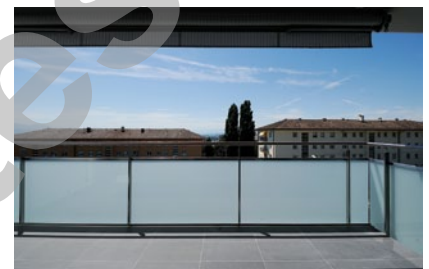
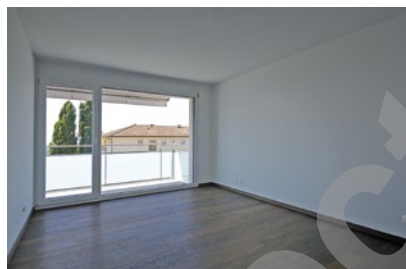
Coordonnées
 Route de Neuchâtel 10
 1008 Prilly

Conception 2008

Réalisation 2010 - 2011

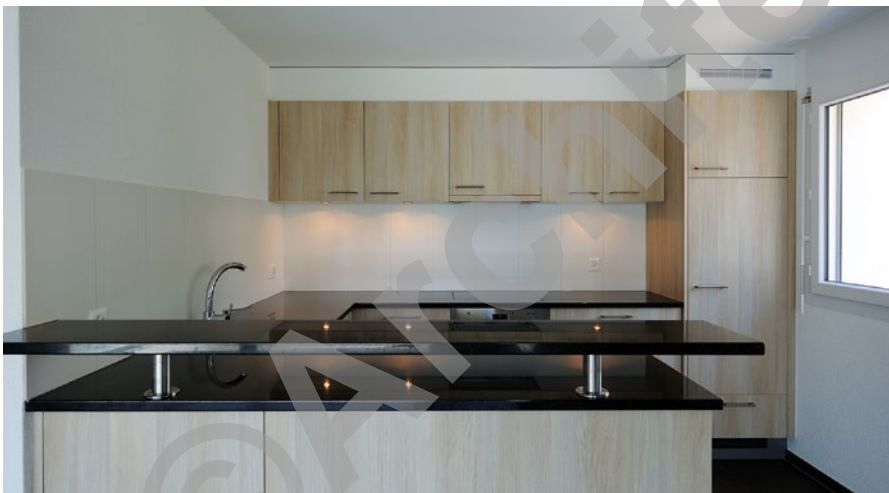


L'ensemble des dispositions constructives traditionnelles, structure porteuse en béton armé et isolation périphérique crépie, répondent aux exigences économiques fixées par le programme.



Photos

Les logements urbains de dimensions moyennes et de belle qualité ont rencontré un vif succès lors de la mise sur le marché.



CARACTÉRISTIQUES

Surface du terrain	:	1'011 m ²
Surface brute de planchers	:	973 m ²
Volume SIA	:	3'610 m ³
Coût total	:	Fr. 2'950'000.-
Coût m ³ SIA (CFC 1-2-4)	:	Fr. 725.-

entreprises adjudicataires et fournisseurs

liste non exhaustive

Maçonnerie - Béton armé
PIZZERA-POLETTI SA
1020 Renens

Isolation périphérique
RASELLI Façades SA
1028 Préverenges

Ferblanterie
BURGOS G. Sàrl
1008 Prilly

Etanchéités souples
GENEUX-DANCET SA
1026 Echandens

**Menuiseries extérieures en PVC
menuiseries intérieures**
NORBA SA
1610 Oron-la-Ville

Stores
Toiles de tente
SCHENKER STORES SA
1023 Crissier

Installations électriques
JEANFAVRE & Fils SA
1052 Le Mont-sur-Lausanne

Installation de chauffage
SANI TOP Sàrl
1032 Romanel-sur-Lausanne

Installations sanitaires
ALVAZZI Chauffage-Sanitaire SA
1350 Orbe

Installation de ventilation
ALVAZZI Ventilation SA
1350 Orbe

Serrurerie générale
KARLEN SA
1029 Villars-Ste-Croix

Ascenseurs
SCHINDLER Ascenseurs SA
1030 Bussigny-près-Lausanne

**Chapes
Isolation**
Giovanni CACCIAMANO
1026 Echandens

Carrelages - Faïences
Luis FERREIRA
1008 Prilly

Parquets - Plinthes
REICHENBACH SA
1006 lausanne

Plâtrerie - Peinture
DUCA SA
1033 Cheseaux-sur-lausanne

Portes de garage
Jean-Claude VIGLINO SA
1373 Chavornay

Agencements de cuisines
SANITAS TROESCH SA
1023 Crissier

Nettoyages des bâtiments
CARNEVALE Nettoyages Sàrl
1007 Lausanne

Aménagements extérieurs
MENETREY SA
1034 Boussens