

Maître de l'ouvrage
IEG, IMMOBILIÈRE ÉTUDES
& GESTIONS SA
Bd St-Georges 46
1205 Genève
et
Alain Meylan

Entreprise générale
Steiner SA
Rue de Rive 10-12
1204 Genève

Architecte
Alain Meylan
Avenue Petit-Senn 32
1225 Chêne-Bourg
Collaborateur :
Eric Ravaux

Ingénieurs civils
Pillet SA
Chemin de Paris 5
1233 Bernex
Schaeffer & Bartolini SA
Chemin du Léopard 1
1227 Carouge

Bureaux techniques
Electricité :
MAB Ingénierie
Rue Henri-Mussard 7
1208 Genève

Sanitaire :
Schumacher Ingénierie SA
Rue de Chantepoulet 13
1201 Genève

CVCR:
BVB Energies
Route de St-Julien 275
1258 Perly

Architecte d'intérieur
Alain Meylan
Avenue Petit-Senn 32
1225 Chêne-Bourg

Paysagiste
Alain Meylan
Avenue Petit-Senn 32
1225 Chêne-Bourg
et Denogent Roger
rte de l'Étraz 4
1197 Prangins

Géomètre
Peitrequin Olivier
Chemin de la Vuarpillère
1260 Nyon

Coordonnées
Route du Muids
1272 Genolier

Conception 2004

Réalisation 2005 - 2006

Photos

Large terrasses épousant la ligne naturelle des lieux, matériaux originaux et de qualité supérieure, lumière du jour dispensée jusque dans les parties arrière et végétation omniprésente, caractérisent la réalisation.



SITUATION

Cadre naturel d'exception. Cette réalisation haut de gamme fait partie du complexe de la Clinique de Genolier.

A 650 mètres d'altitude, le terrain en pente douce, orienté vers le lac, jouit d'un environnement naturel de grande valeur et a permis le développement de constructions en terrasses, préservant pour tous une vue de grande qualité sur les Alpes et le Lac Léman. Faciles d'accès par transport privé, via la route des Muids, les lieux sont de surcroît desservis par la ligne

ferroviaire du Nyon-St-Cergue, atout majeur appelé à un développement certain.

PROGRAMME

Mise à profit des caractéristiques du lieu. La réalisation offre dix-neuf appartements dont les qualités constructives et conceptuelles, l'orientation préférentielle vers le sud et la disposition en terrasses étagées dans la pente naturelle, constituent l'attrait majeur.





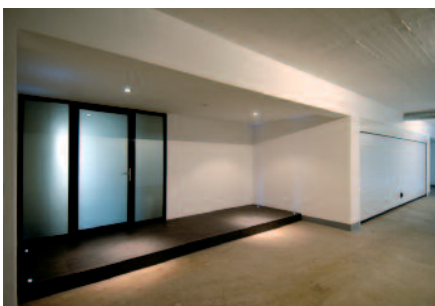
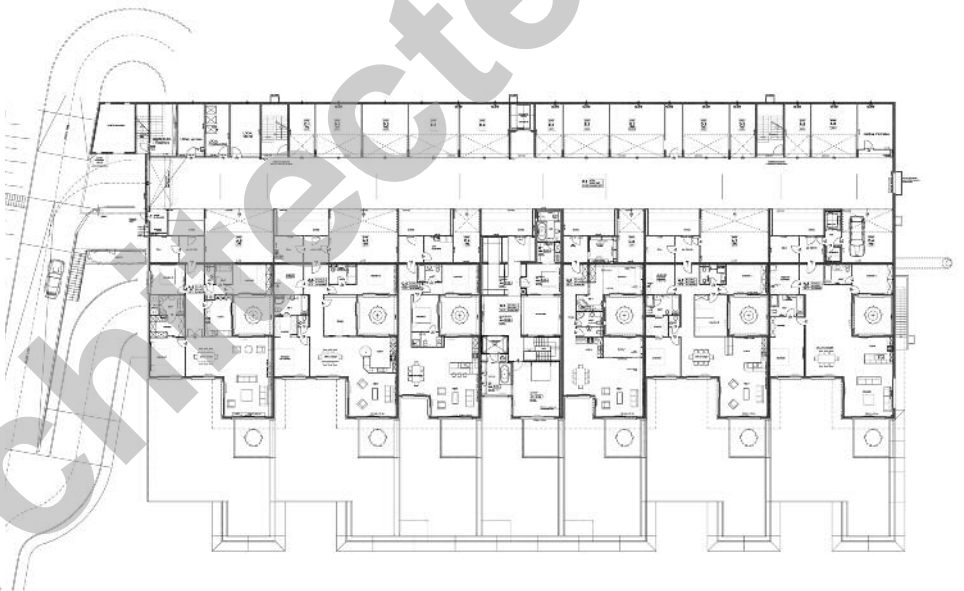
Les logements proposés, dont sept duplex, occupent quatre niveaux et totalisent 4'168 m² de surface brute de planchers. Le programme inclut un abri PC de 70 places et 35 places intérieurs de parcage à l'intérieur, dans un garage doté de boxes individuels, accessible sur deux niveaux de plain-pied, et en relation verticale directe avec les zones de logements.

Les aménagements extérieurs prévoient encore la possibilité de parquer 26 véhicules en surface.

PROJET

Dimensionnement généreux. Le projet est développé sur des bases qualitatives supérieures. Cette option se traduit non seulement par les caractéristiques constructives déterminées pour la mise en œuvre du bâtiment, mais aussi dans le dimensionnement généreux des logements et dans le choix de matériaux de haute qualité. Les appartements proposent des surfaces de 170 à 360 m², définissant ainsi des pièces spacieuses, disposant par ailleurs d'une hauteur sous plafond de 2.80 m.

Plan type

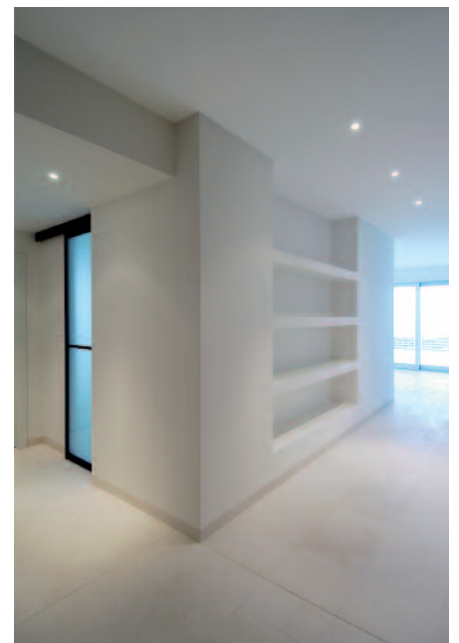


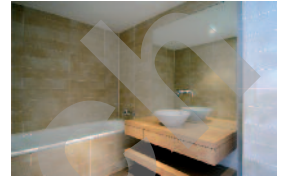


Tous les logements sont abondamment éclairés par la lumière naturelle, dispensée au travers de larges baies vitrées, lesquelles ouvrent sur les terrasses de plus de 100 m² qui dégagent la vue sur le panorama d'exception offert par le bassin lémanique. Un jeu de patios contribue à dispenser lumière et ventilation naturelles dans les parties arrière de la réalisation, équilibrant ainsi parfaitement toutes les zones qui composent les logements.

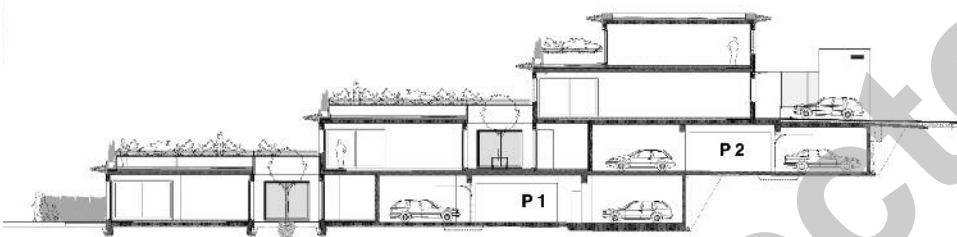
Développés par des spécialistes de la gestion immobilière et construits en entreprise générale, les appartements conservent en dépit de leurs qualités élevées et de la nature particulière du projet, un prix de vente bien maîtrisé et contenu à un niveau tout à fait concurrentiel.

A l'extérieur, l'essentiel des interventions concerne l'aménagement des terrasses qui caractérisent principalement l'ouvrage : bordées de bacs à plantes, ces surfaces sont appelées à se garnir d'une végétation qui, en recouvrant peu à peu les éléments de construction préfabriqués, contribuera à l'intégration de l'ensemble dans son site d'accueil.





Coupe



CARACTÉRISTIQUES

Surface du terrain :	13'805 m ²
Surface brute de planchers :	6'583 m ²
Emprise au rez :	3'184 m ²
Volume SIA :	25'884 m ³
Surface logements :	4'168 m ²

ENTREPRISES ADJUDICATAIRES ET FOURNISSEURS

Liste non exhaustive

Terrassement	MARTIN & Co 1040 Echallens	Portes intérieures métalliques	METAL Concept SA 1489 Murist
Echafaudages	ECHAMI Echafaudages SA 1214 Vernier	Système de verrouillage	Multi-T-LOCK 1205 Genève
Maçonnerie - Béton armé	BELLONI SA 1227 Carouge	Ascenseurs et monte-charges	KONE (Suisse) SA 1950 Sion
Éléments préfabriqués	PRELCO SA 1242 Satigny	Ascenseurs mobilité réduite	BACO AG 1136 Bussy-Chardonney
Éléments métalliques	BTM Sàrl 1661 Le Pâquier	Chapes	ZUCCHET SA 2034 Peseux
Fenêtres	PAPAUX & Cie SA 1023 Crissier	Carrelages et faïences	LANOIR SA 1227 Les Acacias
Fenêtres bois-métal	VITROCSA - Orchidées 1425 Onnens	Pierres naturelles	H. BAERLOCHER SA 1227 Les Acacias
Crépissages isolants	DITECO SA 1217 Meyrin	Revêtements de sols	MATTHIEU TAPIS Sàrl 1700 Fribourg
Étanchéités souples Ferblanterie	DENTAN Georges Genève SA 1227 Les Acacias	Plâtrerie - Peinture intérieure	BÜHL COLOR SA 1211 Genève 1
Stores à lamelles	ANDRES & FUX 1950 Sion	Portes et armoires en bois	ALPNACH SA 1212 Grand-Lancy
Electricité	EGG-TELSA SA 1211 Genève 4	Escaliers en bois	KENNGOTT SA Suisse 1290 Versoix
Chauffage	STUCKER SA 1227 Carouge	Menuiserie intérieure	WIDER Ebénisterie SA 1203 Genève
Conduits de fumée	PGOOD 1008 Prilly	Galleries à rideaux	MAROBAG SA 1029 Villars-Ste-Croix
Ventilation	BVB Energies 1258 Perly	Agencement Cuisines	CM Cuisines SA 1260 Nyon
Sanitaire	ALVAZZI Sanitaires SA 1350 Orbe	Miroiterie	MIROITERIE DU LEMAN 1052 Le Mont-sur-Lausanne
	KLIMA SA 1029 Villars-Ste-Croix	Nettoyage	PROPNET Sàrl 1004 Lausanne
Appareils sanitaires	GETAZ ROMANG SA 1030 Bussigny	Aménagements extérieurs	R. DENOGENT 1197 Prangins