

3 IMMEUBLES LOCATIFS ROUTE D'ONNENS 6-8-10

OUVRAGE 3TA - 20

2006

1740 NEYRUZ - FR

NOUVELLE CONSTRUCTION

Maître de l'ouvrage et Architecte

GMG Michel Grisoni
Gestion de chantier
Rue St-Pierre 2
1700 Fribourg
gmg@rollexpress.ch

Photos: Jacqueline Mingard



Orientés Est-Ouest, trois immeubles sont disposés en quinconce, offrant un total de 23 appartements locatifs. L'architecture se veut sobre et contemporaine. Une toiture plate couvre les bâtiments érigés sur deux niveaux plus attiques.

Les appartements sont distribués de chaque côté de la partie centrale consacrée à la cage d'ascenseur et escaliers. Traversants, les logements accueillent généreusement la lumière naturelle.

SITUATION

Neyruz, commune du district de la Sarine, occupe une situation privilégiée. Situé à une altitude moyenne de 700m sur le coteau qui domine le vallon de la Glâne, le village étale ses 552 ha de superficie sur environ 4 km de part et d'autre de la route cantonale. Le village est traversé par la route cantonale Fribourg-Romont. Il est également desservi par la ligne CFF Berne-Lausanne et par l'autoroute A 12 dont l'accès se trouve à environ 3 km.

IMPLANTATION

Les bâtiments sont disposés en quinconce et l'implantation est d'Est en Ouest. Toute la zone circulation est organisée au Nord, libérant la partie Sud-Ouest vers un dégagement optimal. Une haie isole les bâtiments sis le long de la route communale menant à Onnens.

MAÇONNERIE

Dousse Constructions SA
Rte de Fribourg 48
1726 MARLY
Tél. 026 436 12 43
office@dousseconstructions.ch

MENUISERIE INTÉRIEURE

Chassot & Fils SA
Rte du Moulin Neuf 50
1725 POSIEUX
Tél 026 401 14 77
Fax 026 401 16 77

ÉTANCHÉITÉ

G. Dentan - Siffert SA
Rte André Piller 21
1762 GIVISIEZ
Tél. 026 460 82 00
philippe.siffert@dentan.ch



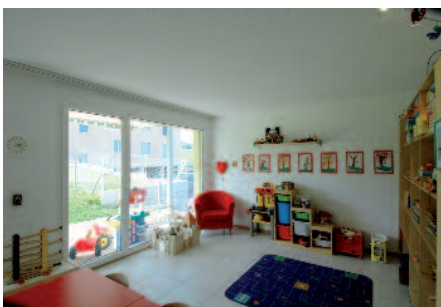
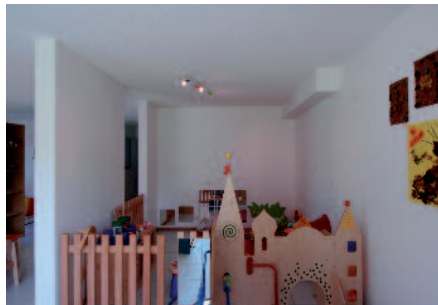


TYOLOGIE

Elle s'organise de part et d'autres de la circulation verticale (ascenseur et escaliers). Il en découle la création de deux appartements dans chaque aile sur deux niveaux plus attiques. L'entrée des immeubles est au niveau du sous-sol. Les volumes des immeubles sont simples et le traitement des façades se fait par des éléments ponctuels (fenêtres et portes-fenêtres). Les murs sont en maçonnerie traditionnelle avec une isolation périphérique recouverte de crépis. Les coloris des façades sont dans des tons pastels soutenus du jaune à l'ocre, personnalisant ainsi chaque immeuble. Les toitures sont plates.

RÉPARTITION - APPARTEMENTS

Les 23 appartements ont un dégagement panoramique. Les bâtiments A et B (N° 10 et 8) disposent d'un 2 p. 1/2 et de deux 4 p. 1/2 en rez et au premier étage.



L'attique accueille deux 3 p.3/3. Le bâtiment C (N° 6) dispose de 2 p. 1/2, 3 p. 1/2 et 4 p. 1/2 en rez et à l'étage. L'espace attique offre un grand 5 p. 1/2. Le rez offre une terrasse de plein pied et les appartements à l'étage disposent de grands balcons ornés de stores en tissu, orientés vers la nature, le Sud et le soleil couchant. Chaque appartement dispose d'un grand séjour ouvert sur la cuisine et de lumineuses pièces, de deux salles d'eau (sauf 2 p. 1/2) ainsi que d'une colonne de lavage-séchage. L'une arbore un fond bleu avec des parois blanches et un liseré décoratif, l'autre possède un fond gris avec le même rappel ornemental. Les sols sont recouverts d'un carrelage clair et les chambres proposent un parquet. Le sous-sol accueille un local vélo-poussettes, des caves et locaux techniques. Le bâtiment C dispose en sus d'un abri PC de 50 places. Deux espaces détente-jeux sont créés entre les immeubles. Neuf box à voiture sont à disposition en sous-sol et huit en rez dans le terrain entre les immeubles.

ISOLATION & CRÉPIS FAÇADES

Michel Riedo & Fils SA
Rte des Biches 12
1752 VILLARS-SUR-GLÂNE
Tél. 026 409 77 70
riedo.peinture@bluewin.ch

INSTALLATIONS ÉLECTRIQUES

Barboni & Collaud SA
Karrweg 4 / CP 19
1704 FRIBOURG
Tél. 026 347 13 00
office@barboni-collaud.ch

CHAUFFAGE - VENTILATION

Walter Nydegger AG
Grottenweg 17
1735 GIFFERS
Tél. 026 418 17 56
Fax 026 418 17 47

INSTALLATIONS SANITAIRES

Hayoz & Brulhart SA
Rte des Vieux-Chênes 2
1700 FRIBOURG
Tél. 026 481 20 48
hayoz-et-brulhart-sa@bluewin.ch

PLÂTRERIE

Clément Peinture SA
Karrweg 8
1700 FRIBOURG
Tél. 026 469 05 35
info@clementpeinture.ch

Eric Bongard SA
Ch. du Prad'Avau 11
1724 ZENAUVA
Tél. 026 413 11 31
Fax 026 413 39 40

CHAPES & ISOLATION

Franco Gaiardo
Rte des Pommiers 3
1723 MARLY
Tél. 026 436 40 52

CARRELAGE

Coprataux Louis Sàrl
Rte du Coteau 15
1752 VILLARS-SUR-GLÂNE
Tél. 026 401 07 84
Fax 026 401 57 06

CARACTÉRISTIQUES

Surfaces parcelle : 5'285 m²

Surfaces brutes
de planchers : A-B 990 m²
C 850 m²

Cube SIA : A-B 3'955 m³
C 3'500 m³