

MANOIR DE CORMONDRECHE, GRAND-RUE 56

CORMONDRECHE

Réalisation : 2014

2036 Cormondrèche

Réhabilitation

Maître d'ouvrage

Privé

Architecte

L'Atelier d'Architecture
Jean-Baptiste Cotelli SA
Rue de Neuchâtel 8
2034 Peseux
jbc.architecture@sunrise.ch

Ingénieur

BG Ingénieurs Conseils SA
Rue de Monruz 2
2000 Neuchâtel
neuchatel@bg-21.com

Géomètre

Géogroupe SA
Rue de la Fleur-de-Lys 13
2074 Marin-Epagnier
info@geogroupe.ch

Restauration d'Art

Atelier Muttner
Rue des Bornelets 18A
2025 Le Landeron
T. 032 751 67 49
atelier.muttner@bluewin.ch



Photos : Probatima Sàrl, Jacqueline Mingard

Maçonnerie

OMER SARL
Rue de l'Epervier 13
2053 Cernier
T. 032 853 13 72
info.omer.sarl@hotmail.com

Isolation extérieure spéciale, assainissement

ENERGIE-RENOVA
Simon Eichenberger
Vinelzstrasse 11
3232 Erlach
M. 079 793 79 08

Ferblanterie, couverture

ECOPROHOME PLUS SA
Route des Tattes d'Oie 42
1260 Nyon
T. 022 362 13 27
info@ecoprohome.ch

Fenêtres

GINDRAUX FENETRES SA
Grand-Vergier
2024 St-Aubin-Sauges
T. 032 555 26 80
info@gindraux.ch

Stores, protections solaire

LAMELCOLOR SA
Route de Lully 35
1470 Estavayer-le-Lac
T. 058 726 88 00
info@lamelcolor.ch

Installations électriques

GENELTEC SA
Rue des Forgerons 2
2065 Savagnier
T. 032 725 88 88
p.thorax@geneltec.com

HISTORIQUE

Le manoir, construit en 1554 à l'emplacement d'une chapelle fortifiée, était une grande maison de 27 pièces prévue pour abriter une famille sur 3 générations. Sans aucune transformation

depuis 1902 elle a fortement subi l'outrage des ans et a été trouvée dans un état proche de la ruine. D'importants travaux en façade, en toiture et dans l'organisation intérieure ont été entrepris.





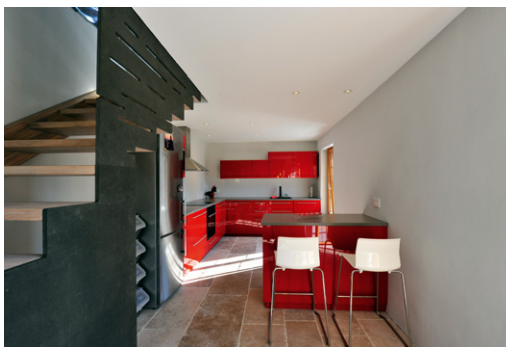
CONCEPT

La toiture a été isolée et entièrement revue à l'identique. Pour les murs de façades, après décrépiage du dernier enduit qui date du début du 20^{ème} siècle, il a été procédé à la mise en place d'une isolation en plaques d'aérogel de un cm posées par couche pour épouser les murs jusqu'à l'encadrement en pierres des fenêtres. Cette intervention a permis de passer d'une valeur U de 1,4 à 0,4 (inertie en plus).

L'ensemble des mesures prises ont considérablement amélioré l'efficacité énergétique de tout l'immeuble sans en préteriter l'aspect; obtenant un bon "Certificat Energétique Cantonal" (note **C** pour l'enveloppe et **B** pour le calcul global) donc

excellent résultat pour une bâtisse de cet âge normalement classée en note **G**.

Toutes les installations techniques ont été remises à neuf, mais restent discrètes. Le volume intérieur a été revu avec cohérence en simplifiant les distributions pour permettre la création de 5 logements pour des familles différentes, créant ainsi des appartements qui distillent l'ancien et le nouveau avec harmonie. L'utilisation de matériaux naturels ennoblit l'ensemble et complète la partie historique dont les fresques ont été restaurées. Les extérieurs ont également été revus pour revenir à la simplicité des origines.



Installation de chauffage
**THERMICA MATTER
 ET VAUCHER**
 Rue des Noyers 11
 2000 Neuchâtel
 T. 032 730 66 70
 info@thermica.ch

Installations sanitaires
KLAY FRERES
 Fleur de Lys 33
 2074 Marin-Etagnières
 M. 079 355 44 52
 klayfreres@bluewin.ch

Serrurerie
OLIMPE SARL
 Faubourg Ph.-Suchard 3
 2017 Boudry
 T. 032 841 45 70
 olimpe@bluewin.ch

Carrelages
ART CARRELAGES SARL
 Rue du Marché 12
 2520 La Neuveville
 T. 024 482 42 85
 artcarrelages@bluewin.ch

Parquets
PLASICA SARL
 Rue de l'Orée 30
 2000 Neuchâtel
 T. 032 724 06 96
 plaslica@bluewin.ch

Peinture façades
BUSCHINI SA
 Rue du Prébarreau 15
 2000 Neuchâtel
 T. 032 722 16 00
 adm@buschini-sa.ch

Peinture intérieure 1
STYLE PEINTURES SARL
 Rue Uttins 11
 2034 Pesoux
 M. 078 636 40 50
 stylepeinture@hotmail.com

Chape, plâtrerie et
 peinture intérieure 2
F. CARUSO SA
 Rue des Parcs 42
 2000 Neuchâtel
 T. 032 724 01 01
 infofcarusopeinture.ch

Cuisines
LINEA DESIMON S.R.L.
 Via dei Boschi 4
 I – 33040 Pradamano
 info@desimonarredamenti.com