

# ECA-CEI 3 RUE GALILÉE 6

CENTRE D'ENTREPRISE ET D'INNOVATION

Yverdon-les-Bains - VD

## Maître de l'ouvrage

Etablissement cantonal d'assurance  
Avenue Général-Guisan 56  
1009 Pully

Directeur division financière:  
Daniel Schaer

Responsable service immobilier:  
Rémi Becker

## Architectes

Bauzeit Architectes Sàrl  
Rue du Faucon 17  
2502 Bienne

Direction des travaux:  
Patrick Burkhalter

Responsables de projet:  
Roberto Pascual  
Matteo Romano

## Ingénieurs civils

SD Ingénierie Neuchâtel SA  
Rue du Pré-Landry 20  
2017 Boudry

## Bureaux techniques

Chauffage - Ventilation  
Photovoltaïque:  
Planair SA  
Rue Galilée 15  
1400 Yverdon-les-Bains

## Sanitaire:

Weinmann-Energies SA  
Route d'Yverdon 4  
1040 Echallens

## Electricité:

Scherler Ingénieurs-conseils SA  
Chemin Maillefer 36  
1052 Le Mont-sur-Lausanne

## Physique du bâtiment:

Prona SA  
Rue de la Plaine 40  
1400 Yverdon-les-Bains

## Spécialiste Façade:

Sutter u. Weidner  
Alleestrasse 11  
2503 Bienne

## Géotechnique:

Karakas & Français SA  
Avenue des Boveresses 44  
1010 Lausanne

## Architecte d'intérieur

Architecte paysagiste:  
Bauzeit Architectes Sàrl  
Rue du Faucon 17  
2502 Bienne

## Géomètre

Jaquier Pointet Sa  
Rue des Pêcheurs 7  
1400 Yverdon-les-Bains

## Coordonnées

Rue Galilée 6  
1400 Yverdon-les-Bains

Conception 2008

Réalisation 2009 - 2011



## SITUATION / PROGRAMME

**Au coeur du développement du Parc Scientifique.** Intégré au périmètre du Parc Scientifique et Technologique (PST) "Y-Parc" à Yverdon-les-Bains, le nouveau bâtiment CEI III procure des surfaces à louer modulables selon les besoins de sociétés souhaitant y développer des activités de recherche en lien avec les nouvelles technologies. Il finalise la trilogie initiée par l'ECA afin de contribuer au développement technologique du Nord-Vaudois. Le CEI 1, offert dès 1991, la possibilité aux jeunes entreprises "start up" de trouver des surfaces équipées pour le développement de leurs projets.

Il était rejoint en 2008 par le bâtiment CEI II, destiné à assurer les services pour les autres entités du secteur et symbole de la cohésion du groupe de trois bâtiments, finalisés en 2011, et formant l'ensemble du Centre d'Entreprise et d'Innovation.

Le programme du nouveau bâtiment comprend une grande halle de production à double hauteur et des espaces de location multifonctionnels, caractérisés par une flexibilité maximale afin de s'adapter aux besoins d'un large panel de futurs utilisateurs.



Ancré dans la géométrie de l'environnement existant, le nouvel édifice a la vocation de relier les trois bâtiments existants du complexe CEI en réorganisant les espaces extérieurs grâce à la séparation de l'espace piéton et celui de la voiture. La nature du sous-sol, de très mauvaise qualité, a imposé un radier ancré avec 360 pieux de 30cm de diamètre et conduit à développer les constructions en élévation, sans sous-sol. Ainsi, le bâtiment présente-t-il trois niveaux sur rez qui occupent tout le périmètre constructible et sont organisés pour limiter de façon optimale les surfaces de distribution. Une cinquantaine de places de parc extérieures complètent le programme.

## PROJET

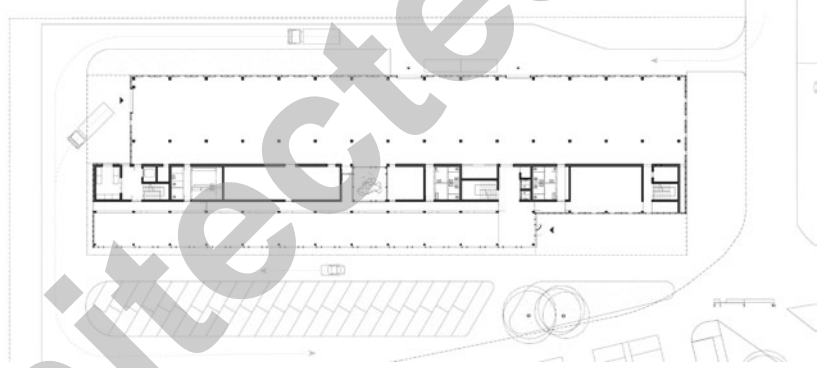
**Lauréat d'un concours d'architecture.** Le projet s'organise par la superposition de trois couches diverses qui correspondent à trois types spatiaux différents: les espaces du type "halle industrielle", les espaces du type "laboratoire-bureau-atelier" et les "service-circulation".

La zone des services, incluant les circulations verticales et les gaines techniques, permet de libérer les espaces de travail en garantissant une grande flexibilité d'emplacement des partitions intérieures. Cette couche intermédiaire est la seule qui pouvait être "dessinée" et définie, vu que les autres types spatiaux se caractérisent par leur complète indétermination (non connaissance des utilisateurs). Elle se présente comme un espace de qualité qui contraste avec les couleurs grises de l'extérieur par l'utilisation de couleurs vives, nuancées par l'apport de lumière des vitrages. Une touche graphique dynamise l'aspect visuel de l'intérieur et garantit l'orientation interne du bâtiment.

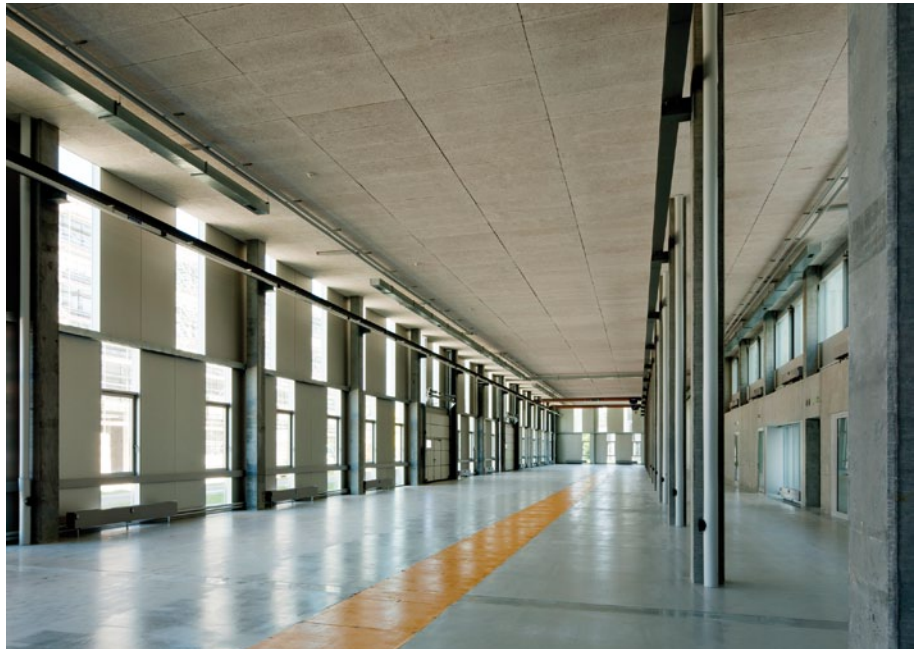
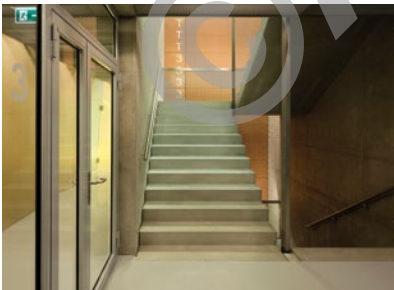
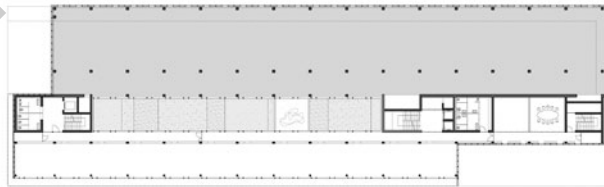
De larges toiles anthracite recouvrent en grande partie le bâtiment, lui conférant des reflets changeants en fonction des variations de la lumière naturelle au cours de la journée et de l'année. La peau du bâtiment a la volonté d'exprimer la diversité et la complexité du programme et en même temps de garantir une image sobre et de qualité dans un environnement déjà assez hétéroclite. Ces textiles tendus ont à la fois la vertu de filtre capable de limiter l'éblouissement du soleil sur les plans de travail et les écrans d'ordinateurs, d'assurer la privacité intérieure, tout en préservant des



Niveau 0

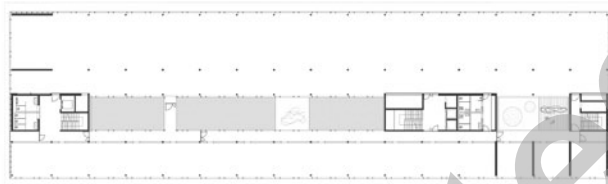


Niveau 1





Niveau 2



Coupe



vues optimales vers l'extérieur. La région étant parfois soumise à une bise soutenue, l'installation fixe de ces toiles protège à tout moment les locaux intérieurs en évitant le recours aux mécanismes motorisés, onéreux à l'entretien et gourmands en énergie. Alors que la première couche de la façade garantit l'esthétique et l'image du bâtiment, la deuxième garantit les aspects fonctionnels (isolation, ventilation) tout en étant économique et standardisée. En équilibrant la proportion des surfaces vitrées (triples vitrages) et non vitrées, elle garantit pleinement les standards requis par "Minergie".

Une pompe à chaleur alimentée par des sondes thermique introduites dans les pieux de fondation assure 40% des besoins en chauffage et un refroidissement dans la période estivale. Le toit est recouvert d'un système innovateur de panneaux photovoltaïques double face, dont la surface en gravier blanc réfléchit la lumière, augmentant le rendement énergétique de 20%. CEI III a pour volonté de proposer une nouvelle typologie, capable de répondre aux nouvelles exigences du marché: grande flexibilité et qualités spatiales combinées à une bonne performance énergétique, à des coûts d'exploitation viables.





## CARACTÉRISTIQUES

Surface du terrain :	6'827 m <sup>2</sup>
Surface nette de planchers :	7'580 m <sup>2</sup>
Emprise au rez :	2'920 m <sup>2</sup>
Volume SIA :	37'000 m <sup>3</sup>
Nombre de niveaux :	Rez +3
Places de parc extérieures :	51
Places de parc intérieures :	0

## Photos

Le bâtiment s'intègre et complète parfaitement la trilogie dédiée à l'innovation.

## entreprises adjudicatrices et fournisseurs

liste non exhaustive

### Terrassement

**GABELLA Ernest SA**  
1400 Yverdon-les-Bains

### Pieux

**MARTI SA**  
3302 Moosseedorf

### Echafaudages

**ROTH Echafaudages SA**  
2022 Bevaix

### Maçonnerie

**BERNASCONI Romandie SA**  
1530 Payerne

### Construction légère préfabriqués - Façades

**SOTTAS SA**  
1630 Bulle

### Textiles extérieurs

**HP GASSER AG**  
6078 Lungern

### Etanchéités souples toitures plates

**TECTON Etanchéité SA**  
1029 Villars-Ste-Croix

### Etanchéités spéciales

**AT Abdichtungs-Technik AG**  
2504 Bienne

### Etanchement des joints

**TOP-FUGEN AG**  
2504 Bienne

### Installation photovoltaïque

**TRITEC AG Suisse**  
3270 Aarberg

### Obscurissement

**CRÉATION-INTÉRIEUR**  
1762 Givisiez

### Installation électrique

**SEDELEC SA**  
1400 Yverdon-les-Bains

### Paratonnerre

**PERUSSET Paratonnerres Sàrl**  
1304 Cossonay-Ville

### Revêtement - Obturation coupe feu

**FIRE SYSTEM SA**  
1006 Lausanne

### Installations de sécurité et cylindres

**Quincaillerie BESSON**  
1446 Baulmes

### Installation de Chauffage

**ALVAZZI Chauffage SA**  
1350 Orbe

### Installation de Ventilation

**ALVAZZI Ventilation SA**  
1350 Orbe

### Installation Sanitaire

**HERREN Frères et Cie**  
1422 Grandson

### Assèchement du bâtiment

**KRÜGER + Cie SA**  
1072 Forel

### Ouvrages métalliques courants

**BTCM SA**  
1030 Bussigny-près-Lausanne

### Ouvrage métallique pont / roulant

**MARTI-DYTAN AG**  
6048 Horw

### Ascenseurs

**Monte-charges**  
**AS Ascenseurs SA**  
1052 Le Mont-sur-Lausanne

### Chapes et sols sans joints

**PACHOUD B. et Fils SA**  
1004 Lausanne

### Carrelage

**SIFFERT Frank Carrelages**  
1401 Yverdon-les-Bains

### Revêtement de paroi en dérivé bois Duripanel

**DANIEL FOURNIER SA Interior Concepts**  
1023 Crissier

### Deck

**SIDLER Holzbau AG**  
2542 Pieterlen

### Moquette

**PORCHET Fils**  
1400 Yverdon-les-Bains

### Traitement de surfaces intérieures Cloisons et habillage en plâtrerie

**BUACHE A. & Fils Sàrl**  
1562 Corcelles-près-Payerne

### Portes intérieures métalliques

**MORAND R. et Fils SA**  
1635 La Tour-de-Trême

### Portes intérieures bois

**FRANCIS GABRIEL SA**  
1844 Villeneuve

### Séparation WC

**BÛWA AG**  
9248 Bichwil

### Plafonds en panneau de fibre minéral

**CLÉMENT Peinture SA**  
1700 Fribourg

### Plafonds suspendus en lames métalliques

**LAMBDA technique d'isolation Lausanne SA**  
1004 Lausanne

### Verres / miroir

**GABELLA Verres Sàrl**  
1312 Eclépens

### Mobilier

**LOFT SA**  
1400 Yverdon-les-Bains

### Nettoyage du bâtiment

**ECO2NET SA**  
1400 Yverdon-les-Bains

### Aménagements extérieurs

**BERNASCONI Romandie SA**  
1530 Payerne

### Jardin

**BOBST Paysagiste**  
1400 Yverdon-les-Bains