

# COOPÉRATIVE D'HABITATIONS ONEX JARDINS AVENUE DES GRANDES-COMMUNES

OUVRAGE 1TA - 40

2004 - 2005

1213 ONEX - GE

## NOUVELLE CONSTRUCTION

### Maitre de l'ouvrage

Coopérative d'habitation Onex-Jardins  
Régie Naef et Cie SA  
Avenue Eugène-Pittard 14-16  
1203 Genève

### Promotechnic Sàrl Concepteurs Immobilier

Fiechter Ingénierie SA  
Rue François-Perréard 14  
1225 Chêne-Bourg

Coorditec Christian Chambaz  
Avenue Théodore-Flournoy 1  
1207 Genève

Pierre Buchlin SA  
Chemin de la Vendée 22  
1213 Petit-Lancy

AZ Conseil & Réalisation Sàrl  
Rue de la Morâche 9  
1260 Nyon

### Architectes

Fabio Fossati architecte EPF-SIA  
Rue des Rois 8  
1204 Genève  
fabiofossati@bluewin.ch

Fernand Montavon

### Bureaux techniques

*Géomètres*  
HKD Géomatique SA  
Chemin de la Caroline 20  
1213 Petit-Lancy  
info@hkd-geomatique.com

*Géologues*  
Aba-Geol SA  
Rue des Moulins 31  
1530 Payerne

*Analyses chimiques des terres et gaz avec laboratoire mobile*  
Jehle Umweltdienstleistungen  
Environmental Services  
Rheinweg 5  
4322 Mumpf / AG  
jehle@iprolink.ch

*Ingénieurs sécurité gaz*  
Leuenberger Consulting  
Arnistrasse 4  
3507 Biglen  
markus.leuenberger@leucon.ch

photos: Cindy Jaunin



### TERRASSEMENT

R. Michel SA  
Av. Industrielle 4-6  
1227 CAROUGE  
Tél. 022 300 04 12  
r.michel.sa@bluewin.ch

### BOW-WINDOWS EN ALUMINIUM BARRIÈRES

Guggisberg & Fils SA  
Ch. du Coteau 21  
1123 ACLENS  
Tél. 021 869 93 03  
guggisbergfils@hotmail.com

### INSTALLATIONS SANITAIRES

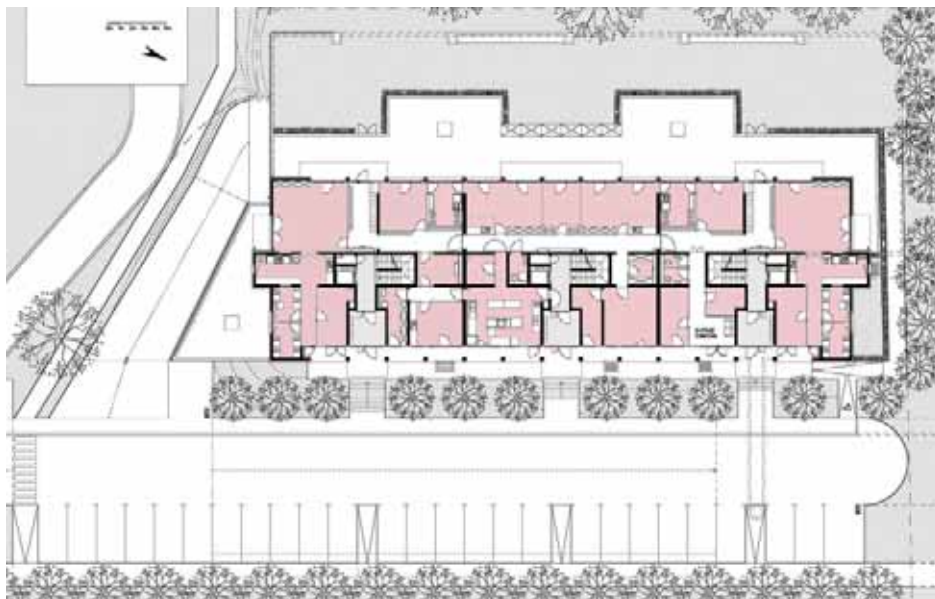
Pfister & Andreina SA  
Av. Dumas 25b  
1206 GENEVE  
Tél. 022 346 90 53

### PLÂTRERIE - PEINTURE

E. Fleury - M. Hollenstein SA  
Rte de Vireloup 9  
1293 BELLEVUE  
Tél. 022 959 84 00

### SITUATION

La coopérative d'habitations „Onex Jardins“ fait référence, par sa dénomination, aux jardins familiaux voisins répartis sur une ancienne décharge de la ville, remaniée en 1962. Les prémices du projet, en 1995, ont poussé vers un assainissement globale de la décharge et une mise en valeur de cette zone par la création d'un plan localisé de quartier. Les négociations entre les différents protagonistes, Etat et Ville de Genève, Commune de Lancy et d'Onex ainsi que les propriétaires, ont aboutit en 2002 et l'autorisation de construire définitive fut délivrée en 2003.



Plan du rez-de-chaussée



L'immeuble se situe sur plateau surplombant une zone de forêt bordant le Rhône. Son orientation Nord-Sud, le long de l'avenue des Grandes-Communes, respecte l'urbanisation des années '60 et renforce la limite entre le tissu d'habitations et celui de l'artisanat et de l'industrie situé à l'Est.

## PROGRAMME

Les trente-six appartements, dont la distribution varie de 4 à 6 pièces, occupent les six étages sur rez-de-chaussée et sont répartis en trois immeubles mitoyens. Le sous-sol, étendu sur toute la longueur du bâtiment, rassemble les locaux techniques, les abris de protection civile ainsi qu'un parking de

21 places et 15 boxes. Trois entrées distinctes, avec ascenseurs accessibles aux handicapés, desservent ces logements dimensionnés en fonction des critères de la réglementation fédérale et cantonale. 60% des appartements sont subventionnés. Le rez-de-chaussée est, quand à lui, entièrement réservé pour la crèche pouvant accueillir 50 enfants, selon la demande de la Commune d'Onex.

## CONCEPT

Les appartements sont tous traversant et scindés en deux zones distinctes par un axe longitudinal, où circulations verticales et espaces sanitaires se concentrent. Cette séparation a permis de libérer des espaces à l'Est et à l'Ouest pour y aménager les

chambres, les séjours et les cuisines. Une systématique se retrouve dans surfaces mises à disposition pour chaque appartement soit, un balcon-loggia, une cuisine de taille standard et deux ou trois sanitaires indépendants. Les espaces jour, dans la majorité des appartements, sont agrémentés d'un bow-window et peuvent également augmenter leur surface grâce à une paroi coulissante créée dans une chambre accolée.

En extérieur la couleur brique, choisie pour le crépi isolant, confère à cet ensemble une belle harmonie qui le distingue fortement des bâtiments avoisinants.

