



HETS HAUTE ÉCOLE DE TRAVAIL SOCIAL

ies INSTITUT D'ÉTUDES SOCIALES

CONSTRUCTION D'UN BÂTIMENT SCOLAIRE ET ADMINISTRATIF - PLAINPALAIS - GE

Maître de l'ouvrage

Haute Ecole de Travail Social (HETS)
Institut d'études sociales (IES)

DAEL

Direction des Bâtiments
Rue David-Dufour 5
1211 Genève
Chef de projet :
Juan Boada

Architecte

Alain Darmon
architecte SIA
Rue de Saint-Bonnet
1195 Dully

Ingénieurs civils

ESM Ingénierie SA
Rue Viollier 8
1207 Genève

Bureaux techniques

Electricité - Sécurité :
BG Bonnard et Gardel
Ingénieurs-Conseils Genève SA
Avenue de Châtelaine 81bis
1219 Châtelaine

Sanitaire :

Technosan SA
Route de Veyrier 272
1255 Veyrier

Chauffage - Ventilation

Isolation - Régulation :
Raymond E. Moser SA
Rue des Grand'Portes 2
1213 Onex

Géotechnique :

Géotechnique Appliquée Dériaz SA
Chemin des Vignes 9
1213 Petit-Lancy

Acousticien :

AAB J. Stryjenski et H. Monti SA
Chemin des Noirettes 32
1227 Carouge

Etudes et planification Façades :
BCS

Bureau d'études et planifications
Rue des Draïzes 3
2000 Neuchâtel

Gestion déchets :

Ecoservices SA
Route des Jeunes 59
Case postale 1047
1227 Carouge

Audiovisuel :

Richard Ingénieurs Conseils SA
Rue de l'Industrie 3
1373 Chavornay

Géomètres

Buffet-Boymond-Stouky
Route des Acacias 18
1227 Acacias

Coordonnées

Rue du Pré-Jérôme
1211 Genève

Conception 2001

Réalisation 2003 - 2005



Situation - Programme

Extension d'une école HES au centre-ville. Située au cœur de Plainpalais, à l'angle de la rue des Pitons et de la rue du Pré-Jérôme, la parcelle exiguë de 1'225 m² devait répondre aux besoins de la Haute Ecole de Travail Social - Institut d'Etudes Sociales (HETS - ies), qui en avait un cruel besoin vu le succès grandissant de la filière des études sociales.

L'Institut occupe, depuis plus de 40 ans, un bâtiment attenant, à la rue Prévost-Martin 28, qui ne suffisait plus en terme de surface et n'était plus adapté à l'enseignement HES. Les formations en travail social et en psychomotricité dispensées ici ont récemment acquis le degré de haute école spécialisée (HES).

La parcelle est située en 2ème zone, les gabarits sont conformes à celle-ci et ont été élaborés en concertation avec les services d'urbanisme de la ville de Genève.

Constitué de 5 niveaux sur rez-de-chaussée et d'un sous-sol, le bâtiment s'inscrit dans le prolongement des volumes existants, fermant l'angle des rues. Les quelque 17'000 m³ SIA abritent un programme dense,

comprenant un auditoire de 170 places, des salles de mouvements avec vestiaires et douches, des salles d'enseignement informatique ou classique dont trois pouvant accueillir jusqu'à 40 personnes, des salles de montage pour l'audiovisuel, une médiathèque importante à l'échelle de la Haute Ecole de Travail Social - Institut d'Etudes Sociales qui possède sa propre maison d'édition (les éditions ies). Au niveau de l'attique, se trouvent réunis la direction et l'administration de l'HETS-ies.

Projet

Construction élégante et moderne. Le projet s'est articulé autour d'un puits de lumière au centre du bâtiment afin d'éclairer d'une manière naturelle l'ensemble des circulations et la médiathèque. Réalisé dans un demi cylindre tronqué, il est l'épine dorsale du bâtiment tant pour la lumière naturelle que pour la circulation et la communication. En son centre, un escalier semi-circulaire relie le rez-de-chaussée et les 3 premiers étages.

Les façades sont construites avec une excellente isolation thermique supprimant tout pont de froid soit: ossature en béton à l'intérieur, isolation thermique à

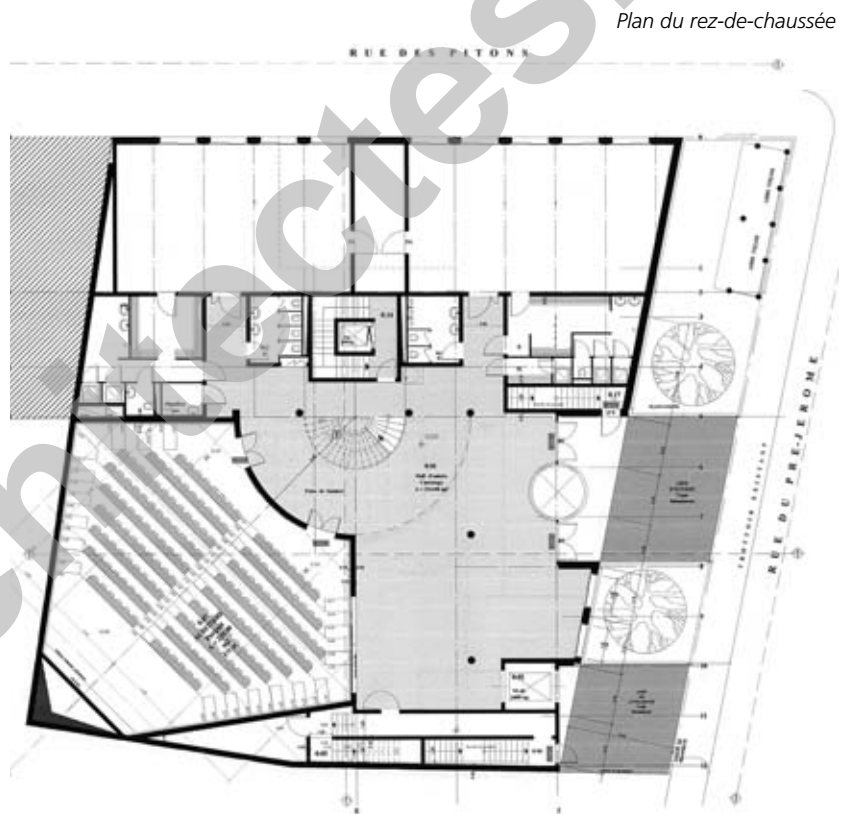


l'extérieur accompagnée d'une ventilation naturelle et protégée par un bardage en aluminium thermolaqué. Le gros œuvre est entièrement réalisé en béton armé (porteurs et dalles).

Les matériaux choisis aussi bien pour les surfaces intérieures qu'extérieures demandent un minimum d'entretien, minimisant les coûts à l'exploitation.

D'autres performances techniques ont été réalisées, comme la dalle sur auditoire, d'une portée de 21 mètres, sur laquelle se trouve la médiathèque avec une exigence de surcharge de 1'000 kg/m², d'assurer une excellente acoustique dans l'ensemble du bâtiment ou encore d'acheminer les énergies de chauffage et de rafraîchissement depuis leur lieu de production, sis à l'hôpital cantonal au Boulevard de la Cluse.

A l'extérieur les aménagements simples sont constitués principalement par la mise en place de dallage gazon,





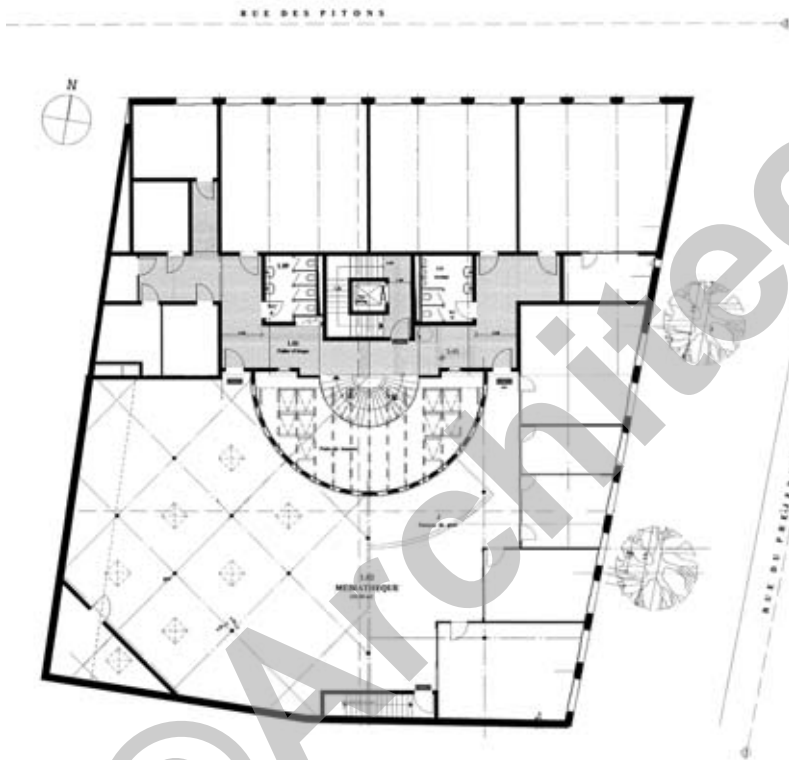
de plantations de 2 grands arbres marquant l'entrée principale du bâtiment et de l'implantation d'un abri à vélos et de plusieurs bancs publics.

Soumises aux règlements des marchés publics, démolition et construction ont duré 26 mois, du 1er juillet 2003 au 30 août 2005, respectant ainsi planning et budget initial.

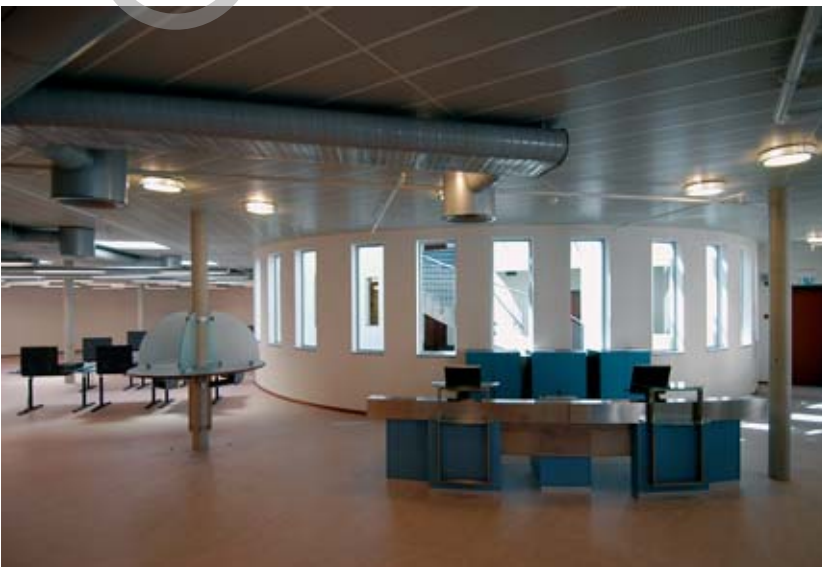
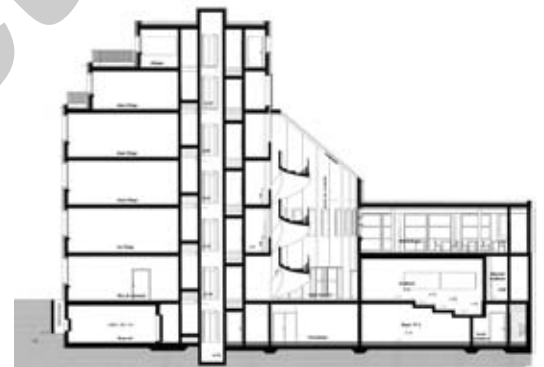
Photos

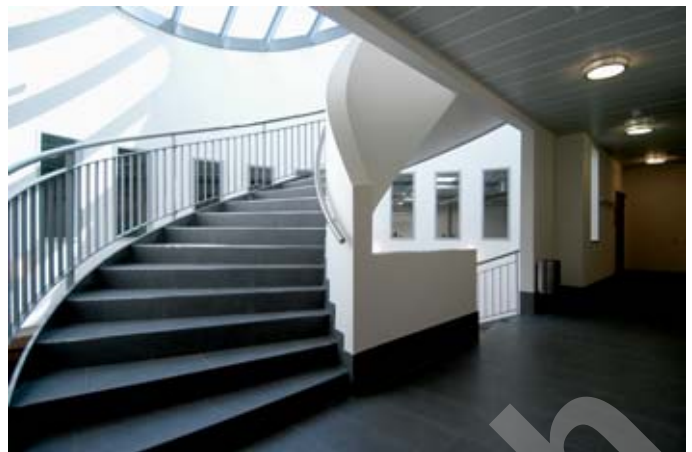
Clarté des salles d'enseignement et de la médiathèque, qualité des espaces de l'auditorium et du hall, l'agrandissement de l'HETS-ies conjugue architecture et technicité.

Plan du 1^{er} étage



Coupe

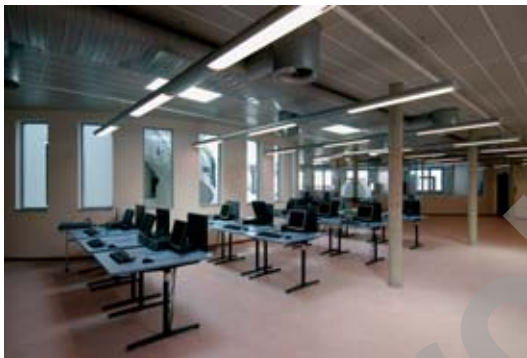




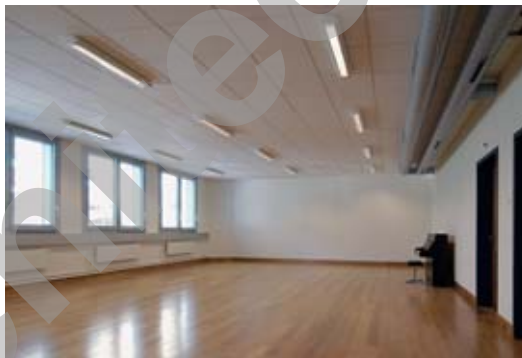
Administration



Salle d'enseignement



Médiathèque



Salle de mouvements

Caractéristiques

Surface du terrain :	1'225 m²
Surface brute de planchers :	4'600 m²
Administration :	345 m²
Dépôts :	390 m²
Surface scolaire :	4'255 m²
Emprise au rez :	1'015 m²
Volume SIA 116 :	17'000 m³
Coût total y compris aménagements extérieurs :	12'625'000.- 150'000.-
Coût m ³ SIA (CFC 2) :	602.35
Coût m ³ SIA (CFC 2 + CFC 3 exploitation) :	611.20
Nombre de niveaux :	5 sur rez-de-chaussée
Nombre de niveaux souterrains :	1
Abri PC :	50 pl.

ENTREPRISES ADJUDICATAIRES ET FOURNISSEURS

Liste non exhaustive

Démolition	FORBETON - BETONBOHR SA Route d'Annecy 88 1256 Troinex	Chauffage	MINO INSTALLATIONS THERMIQUES Chemin Pré-Fleuri 14 1228 Plan-les-Ouates
Maçonnerie - Béton armé	BELLONI E.-J. SA Rue des Moraines 1 1227 Carouge	Ascenseurs	AS ASCENSEURS SA Rue de la Servette 32 1203 Genève
Façade ventilée	RAY SA Rue P.Yerly 1 1762 Givisiez	Chapes	CHILLEMI & Cie Rue St-Leger 2bis 1211 Genève 2
Etanchéités souples	G. DENTAN GENEVE SA Rue Eugène-Marziano 37 1227 Les Acacias	Faux plafonds	JURR & CUENAT SA Route de Pré-Bois 2 1214 Vernier
Stores	GRIESSER SA Chemin de Riantbosson 10A 1217 Meyrin	Vitrierie	R. STEFANO SA Chemin Champ-Prévost 22 1214 Vernier
Chauffage - Ventilation Obturations coupe-feu	WERNER ISOLATIONS SA Avenue des Morgines 3 1213 Petit-Lancy	Façades - Vitrages	HEVRON SA Rue de l'Avenir 13 2852 Courtételle
Régulation	AXIMA SA Chemin du Château-Bloch 10 1219 Le Lignon	Transports Traitement des déchets	MAURY SA TRANSPORTS Avenue des Morgines 27 1213 Petit-Lancy
Ventilation	MAINTAIR SA Rue Le-Royer 13bis 1211 Genève 26		