

CHAMBLANDES 9

IMMEUBLES RÉSIDENTIELS

PULLY - VD

Maître de l'ouvrage
Jean Remondeulaz**Architectes**
Richter - Dahl Rocha
& Associés architectes SA
Avenue Dapples 54
1006 Lausannecollaborateurs:
Manuel Perez
Guillermo Dahl Rocha
Thanh-Tung Trinh
Bernard Emonet**Ingénieurs civils**
CERT Ingénierie SA
Avenue de la Gare 46
1920 Martigny**Bureaux techniques**
Electricité:
Cupelin SA
Chemin de la Fauvette 76
1012 LausanneSanitaire:
Mayor & Cie SA
Chemin du Pré-de-la-Tour 10
1009 PullyChauffage:
E Connect SA
Route du Dally
1618 Châtel-St-Denis**Géomètres**
Renaud & Burnand SA
Avenue Général-Guisan 40
1009 Pully**Coordonnées**
Chamblandes 9
1009 Pully**Conception** 2006**Réalisation** 2007 - 2008

SITUATION - PROGRAMME

Composer avec la géométrie de parcelle. A la base de cette construction originale, le propriétaire d'une maison unifamiliale désirait valoriser sa parcelle et favoriser en même temps le développement de logements destinés aux membres de sa famille et à la location.

La parcelle de 1'344 m², sise à Pully dans l'élégant quartier résidentiel de Chamblandes, au sud de la commune, présente la particularité d'offrir le potentiel de construction adéquat pour les besoins du Maître de l'ouvrage, tout en étant soumise à des contraintes d'ordre géométrique: sa forme relativement étroite conditionne en effet la mise en oeuvre du programme de 1'028 m² SBP à des options formelles peu usuelles. L'ensemble réalisé répond donc à un programme optimisé tout en s'adaptant aux particularités du lieu comme aux exigences réglementaires.

La construction prévoit quatre logements de grandes dimensions, exécutés dans une qualité haut de gamme, dotés d'équipements très complets et marqués par un caractère privatif affirmé.

PROJET

Des "villas" superposées. La parcelle étroite et allongée dicte le parti pris pour la réalisation. Celle-ci prend la forme de deux petites entités alignées l'une derrière l'autre, développées sur quatre niveaux, étroites et reliées en sous-sol par un garage souterrain commun sur lequel des aménagements de surface sont réalisés avec soin.

Le caractère particulier du projet est également mis en évidence par la forme cintrée des toitures recouvertes de tôle en zinc titan.



Photos

Proportions générales et dessin de toitures adaptés aux exigences du lieu, distinguent la réalisation dès l'abord.



CARACTÉRISTIQUES

| | |
|----------------------------------|----------------------------|
| Surface du terrain : | 1'344 m² |
| Surface brute de plancher : | 1'028 m² |
| Emprise au rez : | 266 m² |
| Volume SIA : | 5'582 m³ |
| Coût total : | 5'000'000.- |
| Coût m ³ SIA (CFC2) : | 860.- |
| Places de parc extérieures : | 2 |
| Places de parc intérieures : | 9 |

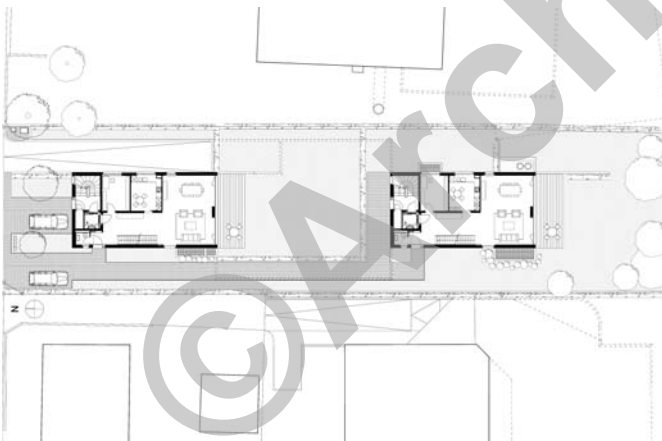


Les proportions qu'elles présentent par rapport au corps inférieur des constructions, résultent de l'utilisation de toutes les ressources offertes par les dispositions réglementaires.

Quatre appartements, apparentés à des villas du point de vue de leur conception, duplex ou triplex, et de leurs dimensions, sont ainsi aménagés. Chacun d'entre-eux dispose de son propre accès, sans passage par un hall d'entrée commun.

Orientées nord-sud, les constructions présentent de larges ouvertures côté ensoleillement et vue, tandis qu'à l'opposé, les percements en façades sont minimisés.

Plan du rez + extérieur

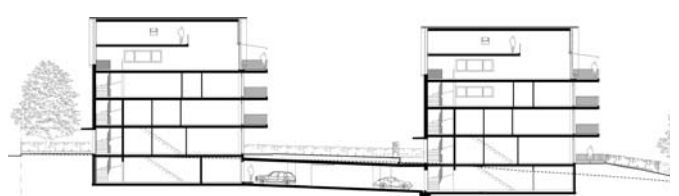


Les bâtiments proposent également de spacieuses terrasses revêtues d'un platelage en bois et bordées de parapets en verre pour favoriser le dégagement de la vue et la pénétration de la lumière.

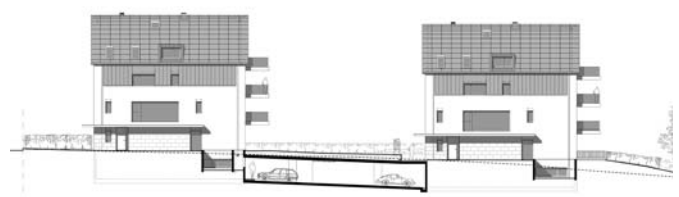
L'organisation et l'implantation de l'ensemble laisse encore des dégagements suffisants mis à profit pour des aménagements extérieurs à usage privé.

Construits en maçonnerie de terre cuite monolithique de 36,5 m d'épaisseur, les bâtiments sont alimentés en énergie thermique par une pompe à chaleur, l'ensemble du dispositif garantissant des performances intéressantes et adéquates par rapport au standard élevé exigé pour la réalisation.

Coupe longitudinale



Façades Ouest



ENTREPRISES ADJUDICATAIRES ET FOURNISSEURS

Liste non exhaustive

Maçonnerie - Béton armé

BERTHOLET + MATHIS SA
1018 Lausanne

Fenêtres - Menuiseries extérieures

HELDSTAB AG
3212 Gurmels

Electricité - Tableaux électriques
Télécommunications

CUPELIN P. SA
1012 Lausanne

Protection contre la foudre

ALPHA Paratonnerres
G. Buompreda
1020 Renens

Sanitaire

MAYOR & Cie SA
1009 Pully

Chapes - Isolation

Laïk Sàrl
1072 Forel

Menuiserie, Agencements

WIDER SA
1110 Morges

Cuisines

CUISITEC SA
1024 Ecublens

Nettoyages

BAATARD Sàrl
1001 Lausanne

Design - Décoration à la chaux

CHAUX DESIGN
1005 Lausanne

Gabarits

GABARITS Construction Sàrl
1510 Moudon