

PARC DES REPINGONNES

DEUX IMMEUBLES PPE DE 24 APPARTEMENTS À FOUNEX - VD

ouvrage 2553

Maître de l'ouvrage
S.I. Les Repingonnes SA
Route du Jura 2,
La Bécassière
1297 Founex

Entreprise générale
Entreprise générale
Bernard Nicod
Chemin d'Eysins 51
1260 Nyon

Chef de projet :
Mohamed Chatta

Collaborateur :
Ibrahim Dinc

Architectes
Atelier d'architecture
Provenzale Sàrl
Avenue Général-Guisan 16
1180 Rolle

Ingénieurs civils
TBM Ingénieurs SA
Rue du Simplon 42
1800 Vevey

Bureaux techniques
CVSE :
Betica SA
Chemin du Grand-Puits 42
1217 Meyrin

Ingénieur géotechnique :
De Cérenville géotechnique SA
Avenue de Châtelaine 43
1203 Genève

Acousticien :
Acustica Sàrl
Route de la Plaine 28
1580 Avenches

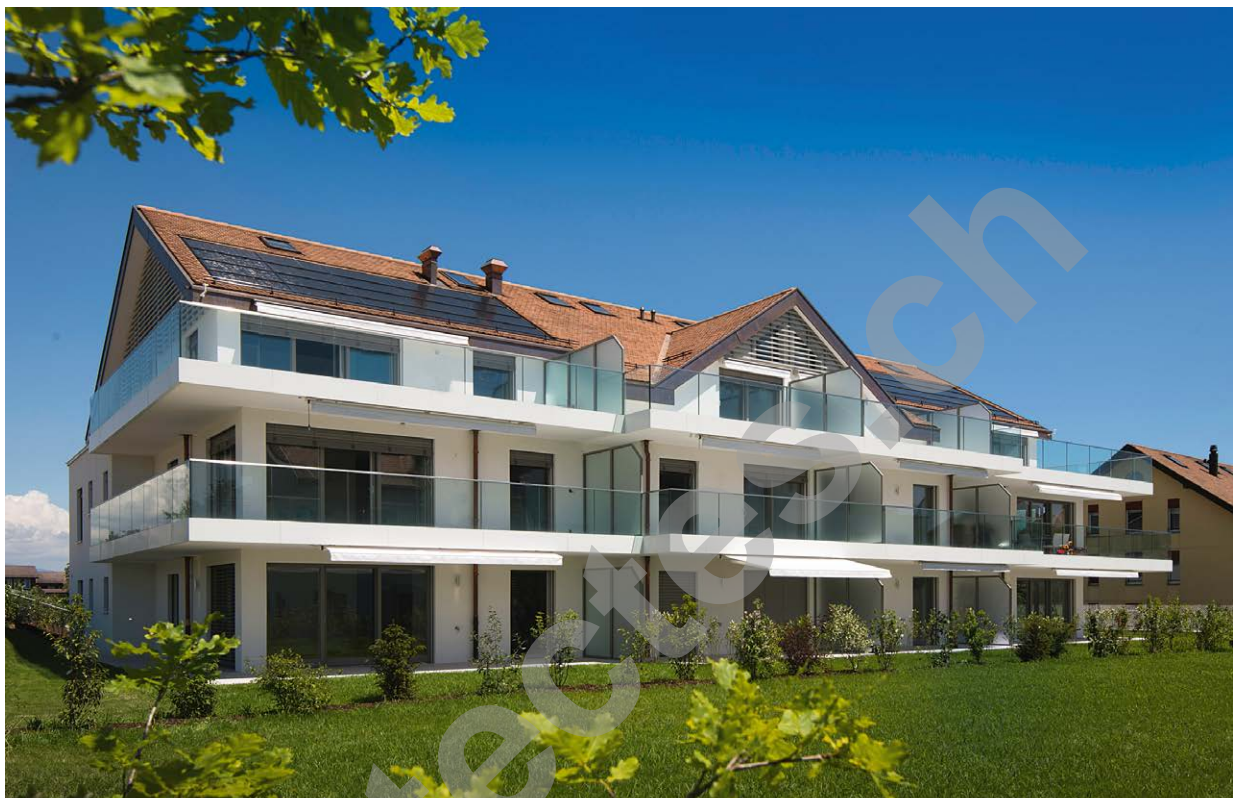
Géomètre
Bovard & Nickl SA
Route de Saint-Cergue 23
1260 Nyon

Coordonnées
Chemin des Repingonnes
1297 Founex

Conception 2014

Réalisation 2015 - 2016

Edité en Suisse



SITUATION

Intégration. Au cœur de la Terre Sainte, entre Genève et Nyon, deux nouveaux bâtiments viennent d'être terminés à portée immédiate du village de Founex. Dans une zone à 30 km/h, à quelques minutes à pied du centre du village, le Parc des Repingonnes, qui s'inscrit dans un cadre bucolique, se compose de deux bâtiments de trois niveaux orientés plein sud. Bas, lumineux, ils sont ouverts sur le Léman par des balcons qui cernent les ouvrages sur trois côtés.

Environnement De construction classique en béton armé, les immeubles bénéficient de toutes les mesures de protection de l'environnement et d'optimisation des dépenses énergétiques. Avec son isolation périphérique de 22 centimètres, son chauffage par une chaudière à pellets et sa ventilation à double flux, le Parc des Repingonnes remplit les conditions du label Minergie.

De plus, des panneaux photovoltaïques assurent la production d'électricité dont une partie est réinjectée dans le réseau.





PROGRAMME

Fonctionnalités. Au Parc des Repingonnes, les deux immeubles, en propriété par étage, offrent 24 appartements de trois-pièces et demie et quatre-pièces et demie. Les appartements, tous traversant, présentent une surface habitable de 85 à 115 mètres carrés et sont prioritairement destinés à des familles.

Chaque appartement, aux finitions de qualité, est équipé d'une belle cuisine ouvertes et de généreux espaces de vie. Les appartements profitent tous de spacieuses terrasses et pour les logements du rez-de-chaussée d'un jardin privatif. Les aménagements extérieurs ont fait l'objet d'un soin particulier. Les jardins sont délimités par des haies fleuries. Les places de parc extérieures et les chemins d'accès sont réalisés en pavés drainant.

PROJET

Bilan éco. Ce projet a été conduit avec le souci de répondre aux critères Minergie. Ils garantissent aux propriétaires une économie maximale d'énergie. De plus, les panneaux photovoltaïques installés sur le toit produisent un courant électrique gratuit en interne et susceptible d'engendrer une baisse des charges

quand l'électricité en surplus est réinjectée dans le réseau public.

LES QUALITÉS

Qualité architectural. Dans ce nouveau quartier de Founex, au sud-ouest du village, les concepteurs du Parc des Repingonnes ont repris les canons des constructions villageoises en les adaptant aux exigences actuelles d'habitations multiples.

Le faible nombre de niveaux – deux sur rez-de-chaussée –, les toits à pans inversés, les éléments en bois coupent la blancheur des façades et facilitent l'insertion de ces constructions dans un environnement champêtre. Le tout dessine un ensemble moderne qui s'intègre parfaitement dans le caractère traditionnel du village de Founex.

Qualité technique. Dans une zone très humide, des travaux préparatoires importants ont été nécessaires. Tout d'abord pour assurer la rétention de l'eau en surplus par un important plan de drainage. Ensuite, par une reprise complète de tous les collecteurs communaux d'eau claire et d'eaux usées avant même l'érection des fondations des nouveaux bâtiments.

Qualité sociale. Constitués de grands logements, donc destinés prioritairement à des familles, les deux immeubles du Parc des Repingonnes invitent à des échanges inter-familiaux, aux coups de main entre voisins, donc aux rencontres et aux échanges.

Photos

Bas, lumineux, ouverts sur le Léman par des balcons qui cimentent les ouvrages sur trois côtés, les deux immeubles du Parc des Repingonnes proposent vingt-quatre logements en PPE.

CARACTÉRISTIQUES

Surface du terrain	:	4 185 m ²
Surface brute de planchers	:	3 074 m ²
Emprise au rez	:	1 070 m ²
Volume SIA	:	17 160 m ³
Nombre d'appartements	:	24
Nombre de niveaux	:	Rez + 2
Nombre de niveaux souterrains	:	1
Abri PC (nombre de places)	:	48
Places de parc		
extérieures	:	10
intérieures	:	46

entreprises adjudicataires et fournisseurs

liste non exhaustive

Terrassement
LMT SA
1042 Bioley-Orjulaz

Ferblanterie - Couverture
ALVAZZI TOITURES SA
1350 Orbe

Electricité
CAUDRELEC SA
1020 Renens

Ascenseurs
OTIS SA
1213 Petit-Lancy

Cuisines
MARC TEUTSCHMANN SA
1260 Nyon

Echafaudages
E.S. ÉCHAFAUDAGES SERVICES SA
1028 Prévèrenge

Étanchéité
AEBERHARD II SA
1020 Renens

Installations chauffage
ALVAZZI CHAUFFAGE SA
1350 Orbe

Chapes
LAIK SA
1072 Forel

Portes garage
METAL ASSISTANCE SÀRL
1844 Villeneuve

Maçonnerie - Béton armé
BELLONI SA
1227 Carouge

Isolation thermique extérieure
ARTE FAÇADES SÀRL
1022 Chavannes-près-Renens

Installations sanitaires
ALVAZZI CHAUFFAGE SANITAIRE SA
1350 Orbe

Parquets
REICHENBACH SA
1131 Tolochenaz

Séparations de caves
Eléments d'abris PC
METAL ASSISTANCE SÀRL
1844 Villeneuve

Charpente
CHRISTEN BOIS SA
1303 Penthaz

Fenêtres bois - métal
ALVA ANCEMENTS SÀRL
1400 Yverdon-les-Bains

Installations ventilation
ALVAZZI VENTILATION SA
1350 Orbe

Carrelages - Faïences
JACQUES MASSON SA
1260 Nyon

Nettoyages
PROVENZALE LUC
1185 Mont-sur-Rolle

Escaliers en bois
KELLER TREPPENBAU AG
1260 Nyon

Stores
LAMELCOLOR SA
1470 Estavayer-le-Lac

Serrurerie
COMETALLO SÀRL
1029 Villars-ste-Croix

Plâtrerie - Peinture
EMARESI SÀRL
1110 Morges

Aménagements extérieurs
DOMINIQUE KAECH PAYSAGISTE
1690 Lussy