

# SALLE DES QUAIS

OUVRAGE 2TA - 307

2006 - 2007

1422 GRANDSON - VD

## NOUVELLE CONSTRUCTION

### Maitre de l'ouvrage

Commune de Grandson  
Rue Basse 57  
1422 Grandson

### Architectes

BOSCHETTI ARCHITECTES SARL  
Avenue de la Sallaz 76  
1010 Lausanne  
boschetti.architectes@bluewin.ch

Coll. responsable : Léonie Ruchet

### Bureaux techniques

*Ingénieurs CVSE*  
Bureau technique H2  
Claude Hirschi et Hurni SA  
Chemin des Champs-Courbes 19  
1024 Ecublens  
h2@ip-worldcom.ch

### *Ingénieur civil*

Sancha SA  
Rue de Neuchâtel 42  
1401 Yverdon-les-Bains  
info@sancha.ch

### *Ingénieur acoustique*

Gilbert Monay  
Avenue de Vinet 25  
1004 Lausanne  
info@monay.ch

### *Ingénieur géomètre*

Jaquier & Pointet SA  
Rue des Pêcheurs 7  
1401 Yverdon-Les-Bains  
info@japo.ch

### *Etude d'éclairage*

Aebischer & Bovigny  
Rue St-Roch 30  
1004 Lausanne  
eclairage@aebischer-bovigny.ch

### *Mise en couleur*

Claude Augsburgers  
Parc Mon-Repos 3  
1005 Lausanne  
claude@augsburger.biz

### Adresse

Chemin du Lac 43  
1422 Grandson

Photos: Gabriele Fusco, www.gphoto.ch



### CONTEXTE

Suite à l'incendie de la grande salle en 2002, la municipalité de Grandson organise un concours d'architecture pour la construction d'une nouvelle salle de spectacles avec restaurant. La nouvelle Salle des Quais s'inscrit dans un projet plus général de réaménagement et de requalification du site dont les règles à bâtir sont fixées par le PPA "Au port".

Lors de la conception du programme, la commune a souhaité valoriser deux points essentiels. D'une part, renforcer l'attractivité de la zone de détente et d'autre part améliorer les conditions et possibilités d'accueil lors de manifestations.





## CONCEPT

Implantée dans la partie nord-est du terrain compris entre les voies CFF et le lac, la nouvelle salle occupe le même emplacement que l'ancienne. Elle marque l'aboutissement du réaménagement de la zone lacustre.

Le dispositif bâti est composé de deux corps de bâtiments distincts articulés et reliés par le foyer. Le corps principal, qui abrite la salle de spectacle, se développe le long du quai alors que le volume entièrement vitré du restaurant reconnaît la géométrie de l'esplanade et s'ouvre largement sur le lac. La volumétrie générale et le traitement architectural expriment clairement le contenu. Le socle nord, élément de contention de la route, abrite les locaux techniques et les espaces communs de service (cuisines, sanitaires, vestiaires, dépôts, etc...). Le choix typologique et la mise en forme du programme

des locaux prennent en compte les contraintes et les valeurs du site, en particulier les nuisances des voies CFF et de la route ainsi que le rapport avec le lac et le nouvel aménagement du port. Le foyer forme le cœur du dispositif bâti. Espace d'accueil et d'articulation, il relie la salle, la galerie et le restaurant; la ville et le lac. Le projet réalisé participe à la construction du lieu et à sa nouvelle image. L'organisation spatiale et fonctionnelle de l'ensemble offre une grande souplesse d'utilisation et d'appropriation des espaces. Le dispositif d'accès, la définition des prolongements extérieurs ainsi que le traitement des sols s'inscrivent dans le projet paysager du site.

Les exigences de fonctionnalité, d'économie générale comprise dans le sens le plus large et de qualité sont le fil conducteur de toutes les phases d'étude et d'exécution du projet.



## DÉMOLITION

**Cand-Landi SA**  
Grandsonnet 3  
1422 GRANDSON  
Tel. 024.447.42.00  
admin@candlandi.ch

## PREFABRIQUÉ EN BÉTON

**Element AG**  
Mariahilfstrasse 25  
1712 TAVEL  
Tel. 026.494.77.77  
esat@element.ch

## CHAPES - ISOLATION

**Giovanni Cacciamano**  
Route cantonale 79C  
1026 ECHANDENS  
Tel. 021.701.26.20  
g.cacciamano@bluewin.ch

## ÉTANCHEITÉ

**B. Zeltner SA**  
Chemin de Cudrex 5 / C8  
1030 BUSSIGNY  
Tel. 021.701.34.45  
zeltner@multifoam.ch

## PLÂTRERIE - PEINTURE

**Gregorutti SA**  
Route de Lausanne 25  
1400 YVERDON-LES-BAINS  
Tel. 024.425.82.33

## CHAUFFAGE - SANITAIRES

**Herren Frères et Cie**  
Route de Lausanne 46  
1422 GRANDSON  
Tel. 024.447.47.80  
hft.san@bluewin.ch

## VENTILATION

**Nordvent SA**  
Rue des petits champs 17  
1400 YVERDON-LES-BAINS  
Tel. 024.423.83.00  
info@nordvent.ch

## EXUTOIRES DE FUMÉE

**WATEP SA**  
Rosenweg 35  
3007 BERNE  
Tel. 0310302.00.40  
info@watep.ch

## REVÊTEMENT DES FACADES

**Marmillod SA**  
Avenue des oiseaux 10  
1018 LAUSANNE  
marmillod@bluewin.ch

## FACADES EN VERRE

**Acomet SA**  
Rue Pré du pont  
1868 COLLOMBEX  
Tel. 024.471.51.71  
info@acomet.ch

## PORTES ET REVÊTEMENTS DE PAROIS

**Menuiserie Roth SNC**  
Rue de la Gare  
1446 BAUMES  
Tel. 024.459.13.07  
menuiserie.roth@bluewin.ch

## INSTALLATIONS ELECTRIQUES

**Cauderay SA**  
Route de Genève 64  
1004 LAUSANNE  
Tel. 021.620.0.900  
info@cauderay.com

## CUISINES PROFESSIONNELLES

**Electrolux Professional SA**  
ZI Le Trési 6  
1028 PRÉVERENGES  
Tel. 021.804.73.43  
pascal.zurflueh@electrolux.ch

## AGENCEMENT DU RESTAURANT

**RS Steiner SA**  
Route de la Chaux 5  
1030 BUSSIGNY-PRÈS-LAUSANNE  
Tel. 021.706.06.72  
info@rs-steiner.ch

## SONORISATION DE L'INSTALLATION SCÉNIQUE

**Auditech SA**  
Rue des Bosquets 31  
1800 VEVEY  
Tel. 021.925.30.20  
ogirardet@auditech.ch

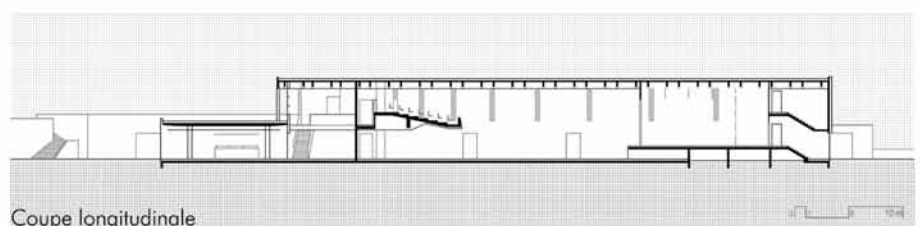
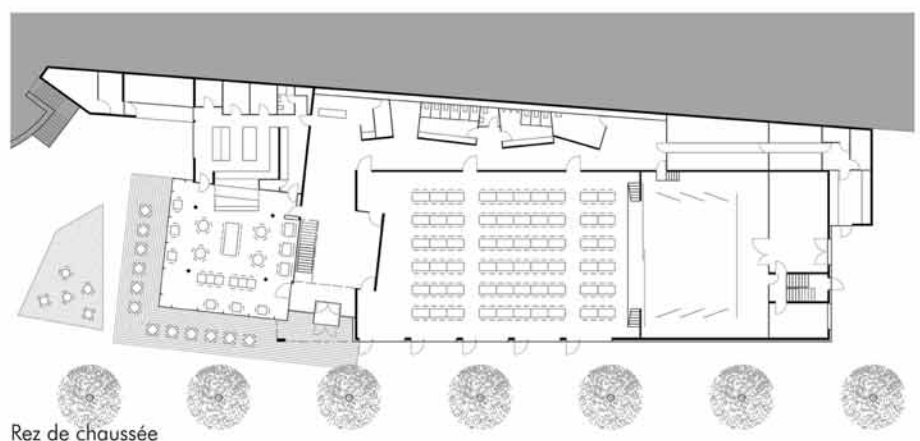
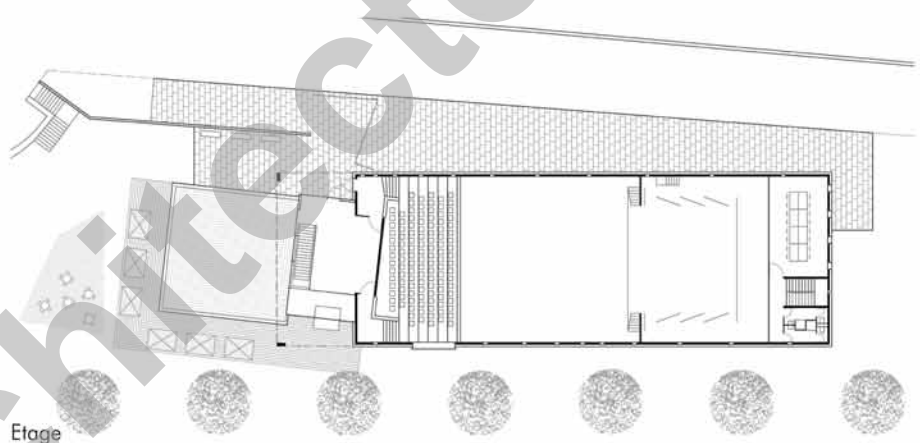
## STORES

**Griesser SA**  
Avenue des Boveresses 54  
1010 LAUSANNE  
Tel. 021.623.92.80  
info@griesser.ch

## SERRURERIE

**SCM Constructions métalliques SARL**  
Ruelle de Couvaloup 4  
1422 GRANDSON  
Tel. 024.445.05.06  
scmgrandson@bluewin.ch

**FERAL Mancini Frères**  
Avenue de la gare 34  
1022 CHAVANNES-PRÈS-RENNES  
Tel. 021.634.78.41  
feralsa@vtxnet.ch





## UN REGARD DE COLORISTE

Le magnifique site au bord du lac, le contraste entre l'enveloppe extérieure de béton et de polycarbonate blanc opale et les bleus changeants de l'eau ont conduit à la proposition suivante.

Un rouge à l'entrée pour amener de la chaleur et inviter les utilisateurs à entrer.

Une série de bleus lacustres sur les parois du foyer secondaire qui dessert la salle pour rappeler le lac.

Dans la salle, un bleu électrique recouvre les portes d'entrée, un sol bleu gris, un rideau de scène bleu fort encadré par du noir et, à l'opposé, un rouge.

## CONCEPT D'ECLAIRAGE

Le concept d'éclairage est en accord avec l'architecture. Selon les espaces, il souligne des éléments architecturaux ou fonctionne de façon autonome. Dans le foyer principal, des éléments lumineux circulaires sont placés de manière irrégulière, faisant référence aux mouvements des personnes. En ce qui concerne le foyer secondaire, un éclairage linéaire rasant sur les murs en couleur permet de souligner l'emboîtement des volumes. Au centre de la salle de spectacle, une réinterprétation contemporaine du lustre sous forme de tubes fluorescents alignés en rangées constitue l'éclairage principal.

L'éclairage extérieur se compose de projecteurs à diodes placés à l'intérieur des ouvertures verticales. Une lumière diffuse est visible de l'extérieur à travers l'enveloppe translucide de la façade. Les projecteurs permettent un changement de couleur en référence à la couleur de l'eau du lac de Neuchâtel, qui varie selon les saisons ou le temps. Ces jeux de lumière sont également visibles depuis l'intérieur lorsque les volets d'obscurcissement restent ouverts.



## CHRONOLOGIE DU PROJET

**1937**

La municipalité de Grandson effectue une étude complète prévoyant la construction d'une grande salle avec buanderie et bains à l'emplacement de l'ancien quai. Par la suite, différents projets sont envisagés et tour à tour abandonnés.

**13 juillet 1950**

Le conseil communal de Grandson choisit l'emplacement de la partie est du quai de la commune pour la construction de la grande salle et en définit le programme.

**1er novembre 1952**

Inauguration de la grande salle

**11 octobre 2002**

La grande salle est détruite par un incendie.

**octobre 2003**

La municipalité de Grandson organise un concours d'architecture pour la construction d'une nouvelle salle de spectacle avec restaurant.

**30 avril 2004**

Le jury désigne comme lauréat le projet "Interface" du bureau Boschetti Architectes à Lausanne.

**mars 2005**

Le conseil communal accepte le crédit de construction.

**septembre 2005**

La municipalité délivre le permis de construire, les travaux débutent.

**25 octobre 2006**

Bouquet de fin du gros-oeuvre

**17 août 2007**

Bouquet de fin des travaux

**31 août 2007**

Inauguration officielle de la salle des quais

## CARACTÉRISTIQUES GÉNÉRALES

Surfaces brutes de planchers: 1'700 m<sup>2</sup>  
(SIA 416)

Volume (SIA 416): 8'100 m<sup>3</sup>

Prix total: CHF 6'500'000.-

Prix CFC 2: CHF 4'300'000.-

Prix m<sup>3</sup> ( SIA 416; CFC 2): CHF 530/m<sup>3</sup>