


MINERGIE®

DOMAINE DU NIPY

2 IMMEUBLES PPE

Eysins - VD

Maître de l'ouvrage

 Bernard Nicod
 Avenue de la Gare 26
 1003 Lausanne

Entreprise générale

 Entreprise Générale
 Bernard Nicod
 Chemin d'Eysins 51
 1260 Nyon

 Chef de projet:
 Mohamed Chatta

Architectes

 Atelier d'architecture
 Provenzale Sàrl
 Avenue Général Guisan 16a
 1180 Rolle

 Collaborateur:
 Karine Provenzale

Ingénieurs civils

 Schopfer et Niggli SA
 Boulevard de Grancy 19A
 1006 Lausanne

Bureaux techniques

 CVSE:
 Betica SA
 Avenue de la Gare 19
 1950 Sion

 Climatique:
 CSD Ingénieurs Conseils SA
 Chemin de l'Echo 3
 1213 Onex

Géomètre

 Bovard & Nickl SA
 Route de Saint-Cergue 23
 1260 Nyon

Coordonnées

 Route de Nyon 5 et 7
 1260 Nyon

Conception 2010

Réalisation 2011 - 2012


HISTORIQUE / SITUATION

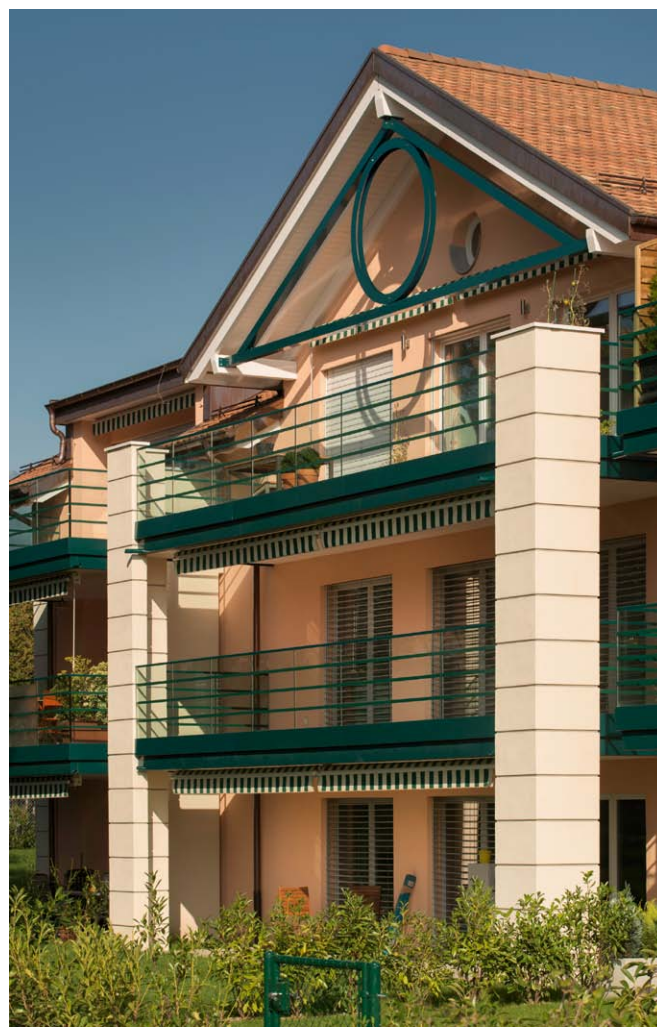
La campagne à deux pas de la ville. Les deux nouveaux immeubles prennent place dans un site agréable, en limite de la zone villa de la commune d'Eysins et du pôle de développement de "Terre Bonne". La parcelle d'accueil de 5'000 m² est de forme régulière et plane.

Les deux bâtiments, construits côte à côte, ne se gênent pas et offrent un dégagement sur le Lac et les montagnes. Les alentours, en zone agricole, sont préservés de nouvelles constructions et s'ouvrent sur la campagne au Sud et les espaces verts et tranquilles constitués par le cordon boisé du vallon de la rivière "Le Boiron".

Bien desservi par les transports publics et proche du raccordement autoroutier, l'endroit constitue une zone de développement et de densification pour l'habitat de la région nyonnaise, dont le marché est toujours en forte demande de logements.

Le programme de la construction définit deux immeubles, totalisant 16 appartements destinés à la vente en PPE. Une typologie d'appartements traversant dans des volumes généreux et lumineux, prolongés par de vastes balcons en construction métallique.

Les constructions répondent à un standard de construction et de confort de haut niveau, en correspondance avec les attentes d'une clientèle exigeante, mais également avec le respect d'un budget sévèrement arrêté.



PROGRAMME / PROJET

Modernité et authenticité. Le volume SIA global des constructions atteint 14'400 m³ et permet d'aménager 8 appartements par bâtiment, sur deux niveaux plus rez-de-chaussée.

Le sous-sol abrite l'ensemble des locaux techniques et de service, un abri PC de 40 places et un parking pour dix-neuf voitures, vingt-trois autres places étant aménagées à l'extérieur.

La construction répond au mieux aux exigences du programme, appliquant des solutions classiques, caractérisées par une volumétrie recherchée, avec des toitures traditionnelles en croupe, rappelant les fermes alentours, contrastant avec des colonnades et un fronton représentatif.

Les balcons en saillies, respectivement les jardins privatifs au rez-de-chaussée, offrent de beaux prolongements aux séjours. Les logements bénéficient aussi d'une belle transparence et d'un apport abondant de lumière naturelle.

L'ensemble propose des extérieurs soignés, incluant une place de jeux pour les enfants et les seniors.

Constructivement, les options sont traditionnelles, avec une structure porteuse en béton armé, isolation périphérique et triple vitrages.

Le tout répond au standard Minergie®, avec une ventilation double flux, un chauffage à pellets, des panneaux solaires en toitures et des éclairages à LED pour les cages d'escalier et les aménagements extérieurs.

Les parties communes et cages d'escalier sont revêtues de granit, leur donnant un certain standing, alors que les aménagements intérieurs sont largement laissés au gré des preneurs.

Photos

Les deux immeubles s'insèrent dans un environnement verdoyant.

CARACTÉRISTIQUES

Surface du terrain :	5'056 m ²
Surface brute de planchers :	2'980 m ²
Emprise au rez :	420 m ² / bâtiment
Volume SIA :	14'400 m ³
Places de parc	
extérieures :	23
intérieures :	19

entreprises adjudicataires et fournisseurs

liste non exhaustive

Terrassement
SOTRAG SA
1163 Etoy

Echafaudages
ROTH Echafaudages
1214 Vernier

Béton armé
CAVECCHIA SA
1207 Genève

Charpente bois
A. MONNEY Charpente
1052 Le Mont-sur-Lausanne

Porte métal - Balcons - Séparations caves
DOORMAX SA
1030 Bussigny-près-Lausanne

Isolation périphérique
DITECO SA
1217 Meyrin

Granit
CONSTANTIN Martial et Cie
1904 Vernayaz

Ferblanterie - Couverture
SCHNIDER B. SA
1816 Chailly-Montreux

Etanchéités souples, spéciales
AEBERHARD II SA
1020 Renens

Fenêtres
VERALUPLAST Sàrl
1122 Romanel-sur-Morges

Stores
FRAGASTORES Sàrl
1219 Aire

Electricité
CAUDERAY SA
1004 Lausanne

Chauffage - Panneaux solaires
THERMEX SA
1110 Morges

Ventilation - Sanitaire
ALVAZZI SA
1350 Orbe

Serrurerie
BORIN Robert
1302 Vufflens-la-Ville

Ascenseurs
AS Ascenseurs SA
1052 Le Mont-sur-Lausanne

Chapes
PACHOUD B. & Fils SA
1004 Lausanne

Carrelages - Faiences
PERRIN et LANOIR SA
1260 Nyon

Parquets
SOLS AMBIANCE SA
1700 Fribourg

Plâtrerie - Peinture
DUCA SA
1033 Cheseaux-sur-Lausanne

Porte de garage - Boîtes aux lettres
COMETALLO Sàrl
1029 Villars-Ste-Croix

Cuisines
TEUTSCHMANN Marc SA
1260 Nyon

Nettoyages
OLIVEIRA NET ET SERVICES
1208 Genève

Aménagements extérieurs
DENOGET SA
1197 Prangins