

JOSEPH-BERTHET 1 - 7

DEUX IMMEUBLES DE LOGEMENTS À CONFIGNON - GE

ouvrage 2523

Maître de l'ouvrage
Fondation HBM
Emile Dupont et
Fondation d'intérêt public
communal pour le logement
Rue Joseph-Berthet 1 - 7
1232 Confignon

Architecte
Atba - l'atelier
bureau d'architectes SA
Rue des Vieux-Grenadiers 8
1205 Genève

Direction des travaux
Laurent Mozer
Atelier d'architecture Sàrl
Rue Alexandre-Gavard 16
1227 Carouge

Ingénieurs civils
Camen et Rutschi
Ingénieurs Sàrl
Rue Schaub 12
1202 Genève

Bureaux techniques
Chauffage - Ventilation :
Raymond-E. Moser SA
Rue des Grand'Portes 2-4
1213 Onex

Sanitaire :
Ryser Eco Sàrl
Route du Grand-Lancy 2
1212 Grand-Lancy

Electricité :
Zanetti Ingénieurs-Conseils
Chemin des Poteaux 10
1213 Petit-Lancy

Géotechnique :
Geolab-François Perrin SA
Rue François-Perréard 14
1225 Chêne-Bourg

Ingénieur acoustique :
Architectes et Acoustique SA
Quai Ernest-Ansermet 40
1205 Genève

Ingénieur sécurité :
srg engineering - scherler SA
Chemin du Champ-d'Anier 19
1209 Genève

Etude photovoltaïque :
Yellowprint Sàrl
Route de Sorral 14ter
1232 Confignon

Géomètre
HKD Géomatique SA
Chemin de l'Echo 3
1213 Onex

Coordonnées
Rue Joseph-Berthet 1 - 7
1233 Confignon

Conception 2009

Réalisation 2014 - 2015

Edité en Suisse



CENTRE D'INFORMATION
ARCHITECTURE ET CONSTRUCTION



SITUATION

Un quartier du 21^e siècle. À cheval sur les communes de Confignon, d'Onex et de Bernex, le lieu-dit de Cressy a connu ses dernières années un essor sans précédent grâce à un plan localisé de quartier (PLQ) prévu pour plus de 600 logements. Validé en 1995, fruit d'une longue concertation, le document a permis de voir s'ériger de nombreux immeubles, donnant à cette campagne située entre la route de Chancy et l'immense parc des Évaux un air de véritable quartier suburbain, moderne et convivial.

Comme toutes les parcelles encore préservées situées dans le périmètre, le terrain concerné se doit de suivre les directives claires, et à certains égards contraignantes, du PLQ. Ceci n'empêche pas les maîtres d'ouvrage d'organiser un concours d'architecture pour en développer au mieux les potentialités.

PROGRAMME / PROJET

1+1=1. Lancé en 2009, le concours vise la construction de deux bâtiments à haute performance énergétique. Disposés perpendiculairement à la rue Joseph-Berthet, ces volumes destinés uniquement à l'habitation proposent vingt-sept logements sous trois niveaux habitables. Distribués autour de deux entrées principales pour chacun des immeubles, les appartements se répartissent en trois, quatre, cinq et six pièces ; la part belle étant réservée aux unités d'habitation de taille moyenne (50% de quatre pièces).

Qu'ils soient grands ou petits, les logements offrent des surfaces généreuses et des distributions adaptées à l'orientation (larges ouvertures et balcons au Sud-Ouest, percements réduits et volets coulissants au Nord-Est). 80% des appartements bénéficient de typologies traversantes, les autres profitent d'une double orientation. À l'image du sous-sol incliné abritant trente-deux places de stationnement, l'assise des bâtiments est habilement intégrée à la morphologie pentue du terrain.





Rationnels et bien pensés, les immeubles cherchent à fonctionner en symbiose afin de favoriser l'interaction sociale entre tous les habitants. Volonté des maîtres d'ouvrage et des architectes, ce choix ambitieux se concentre autour de l'espace central formé entre les deux volumes bâtis. Celui-ci devient une sorte de place de village contemporaine où convergent les quatre entrées.

Témoin des allées et venues des résidents, cette cour ouverte voit son intimité renforcée par le jeu chromatique appliqué à l'ensemble : une teinte chaude et marquée pour les façades se regardant frontalement, une couleur neutre pour les murs tournés vers l'extérieur. L'enveloppe bâtie se compose essentiellement d'une structure en béton armé coulé sur place, d'une isolation périphérique extérieure, de dalles de

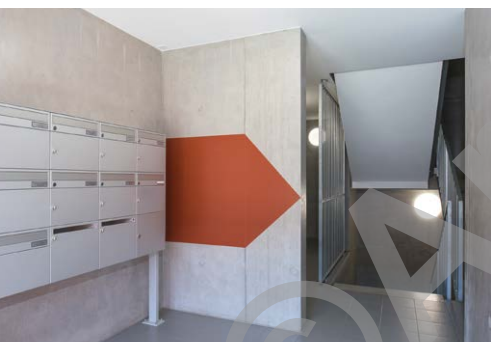
balcons et d'escaliers préfabriqués, de menuiseries équipées de verre isolant performant et de garde-corps ajourés en tôle d'aluminium. Les toitures plates sont quant à elles pourvues de panneaux photovoltaïques. Traités avec un soin particulier, les aménagements extérieurs proposent des espaces verts sans clôtures et sans haies, à peine structurés par la présence d'arbustes et de massifs plantés décoratifs. Les cheminements jouent une géométrie tantôt rigide et tantôt organique, en alternance avec des revêtements de gravier ou d'enrobé traditionnel.

Affichant une identité commune claire, les deux immeubles forment un ensemble harmonieux et cohérent. Ils incarnent une opération réussie qui, de la conception à la réalisation finale, a été menée par des protagonistes manifestement investis et compétents.



Photos

Des murs clairs et neutres ouverts sur le paysage, des façades rouges tournées sur une place conviviale et des aménagements extérieurs intelligents. Sous une mise en œuvre soignée, l'ensemble cache un ADN où s'inscrivent les notions d'ouverture à l'autre et de respect du site.



CARACTÉRISTIQUES

Surface du terrain	:	2 752 m ²
Surface brute de planchers	:	
Logements	:	3 012 m ²
Sous-sol	:	1 541 m ²
Emprise au rez	:	995 m ²
Volume SIA	:	14 488 m ³
Nombre d'appartements	:	27
Nombre de niveaux	:	Rez + 2
Nombre de niveaux souterrains	:	1
Abri PC (places)	:	64



entreprises adjudicataires et fournisseurs

liste non exhaustive

Démolition
HTP SA
1214 Vernier

Fenêtres - Portes extérieures
NORBA GENÈVE SA
1227 Les Acacias

Installations sanitaires
ALPIQ INTEC ROMANDIE SA
1214 Vernier

Menuiserie intérieure
NORBA GENÈVE SA
1227 Les Acacias

Nettoyages fin de travaux
MS SERVICES SA
1227 Carouge

Terrassement - Maçonnerie - Béton armé
RAMPINI & CIE SA
1214 Vernier

Portes métalliques garage
NOVOPORTES, VITOR DIAS
1213 Onex

Ventilation
TRAITAIR SA
1226 Thônex

Couches de support composées
Chapes
LAÏK SA
1072 Forel (Lavaux)

Gestion des déchets
Environnement sécurité
ECOSERVICES SA
1227 Carouge

Echafaudages
J.D.S. ÉCHAFAUDAGES SA
1242 Satigny

Volets roulants - Stores lamelles
ARCE STORES SA
1213 Petit-Lancy

Serrurerie
LES FERS D'AURE,
AURELIEN VIGNARD
1257 La Croix-de-Rozon

Carrelages - Faïences
BAGATTINI SA
1201 Genève

Aménagements extérieurs
BOCCARD PARCS ET JARDINS SA
1236 Cartigny

Éléments pré-confectionnés pour abris PC
ECTA ENTRETIEN ET CONTROLE
TECHNIQUE ABRIS SA
1212 Grand-Lancy

Installations photovoltaïques
SUNERGIC SA
1800 Vevey

Serrurerie ouvrage métallique
RABOUD SA
1920 Martigny

Revêtement de sols en bois - plinthes
GARCIA CONSTANTINO
1213 Petit-Lancy

Isolation thermique - Crépissage façade
DC SANTOS SÄRL
1219 Aire

Installations appareils à courant fort et faible
EGG-TELSA SA
1205 Genève

Serrurerie ouvrage métallique
SOS SERVICE OUVERTURE
SERRURES BEUX
1201 Genève

Plâtrerie - Peinture - Papiers peints
MICHEL CONA SA
1201 Genève

Etanchéités souples
ETICO SA
1227 Carouge

Installations - production et distribution de chaleur
MULTI & THERME SA
1227 Carouge

Installations Ascenseurs
KONE (SUISSE) SA
1227 Carouge

Agencement et appareils de cuisine
PRODI CUISINES KÜCHEN SA
1202 Genève