

EVE EPINETTES - CRÈCHE

RUE DES EPINETTES 8

Carouge - GE

Maîtres de l'ouvrage

Jean et Bernard Degaudenzi

Architectes

VVR Architectes SA
Ph. Rossé - S. Vuarraz
Rue de Genève 122
1226 Thônex

Collaborateurs:

Jessica Wyss
Jean-Pierre Ghisalberti
Jean-Paul Corongiu

Ingénieurs civils

Thomas Jundt
Ingénieurs Civils SA
Rue de la Fontenette 27
1227 Carouge

Bureaux techniques

Chauffage - Ventilation:
Enerlink Sàrl
Rue Henri-Mussard 7
1208 Genève

Sanitaire:

Schumacher Ingénierie SA
Rue de Chantepoulet 1
1201 Genève

Sécurité:

Scherler SA
Chemin du Champ-d'Anier 19
1209 Genève

Géomètre

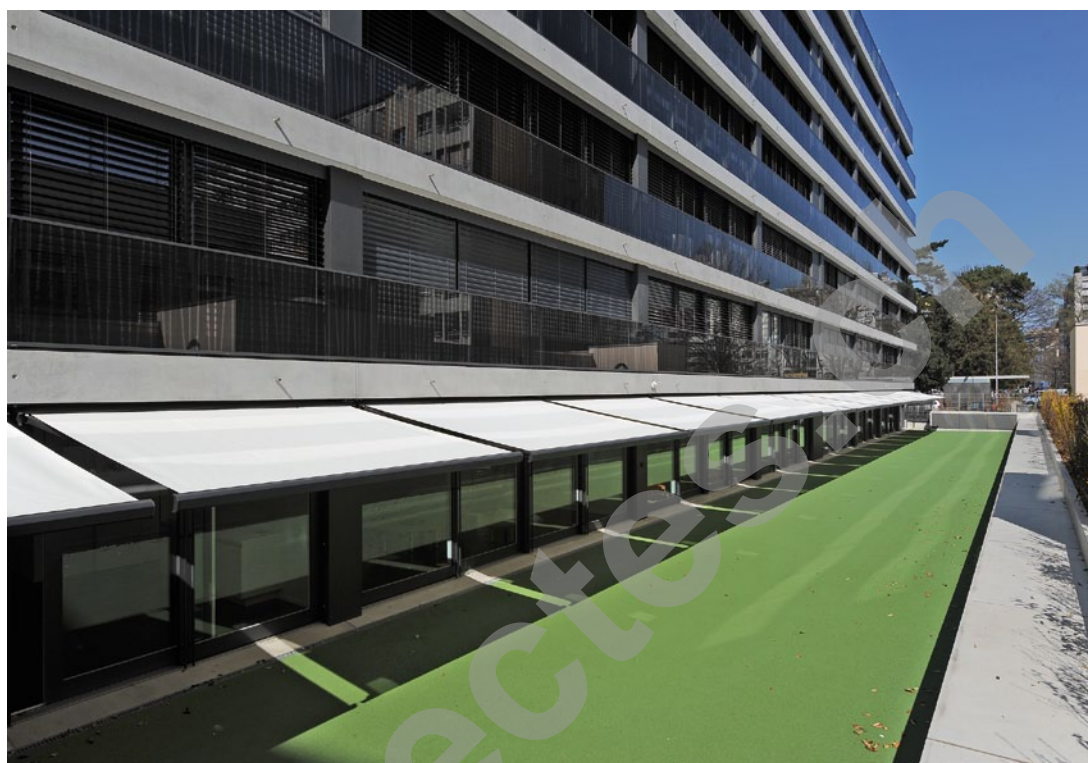
Bureau d'ingénieurs
Buffet Boymond SA
Route des Acacias 18
1227 Les Acacias

Coordonnées

Rue des Epinettes 8 a - c
1227 Carouge

Conception 2010

Réalisation 2011 - 2012



SITUATION / PROGRAMME

Solution de partenariat pour des affectations diversifiées.

Cette réalisation, conduite par des promoteurs privés, la Ville de Carouge et la Fondation HLM, constitue un exemple intéressant de partenariat mis en place dans le but de satisfaire à la demande de logements, dont des logements sociaux, et de lieux d'accueil pour la petite enfance.

La présence d'une crèche dans le programme est venu bouleverser quelque peu la phase de conception: s'agissant d'intégrer cette affectation dans un espace existant, non prévu pour ce genre d'équipement et qui exige une claire séparation des fonctions. Le bâtiment prend place sur une parcelle de 2'602 m² à la rue des Epinettes, soit dans un quartier assez dense de la ville de Carouge, présentant un caractère urbain clairement affirmé.

Le programme de la crèche, établi selon le cahier des charges des utilisateurs, se développe sur la surface du rez-de-chaussée, sur 4 immeubles et au 1er étage sur 2 immeubles. La crèche est subdivisée en 2 unités, bébés et petits, moyens et grands. 2 entrées distinctes permettent l'accès à chaque unité, équipées de leurs propres vestiaires.

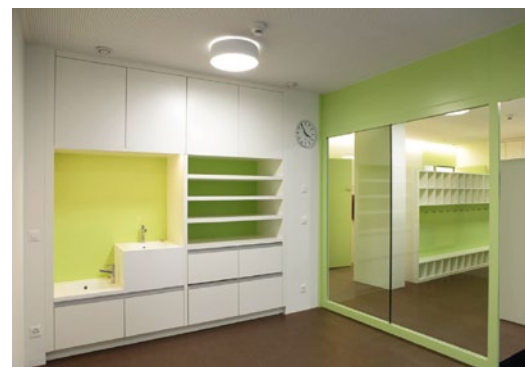
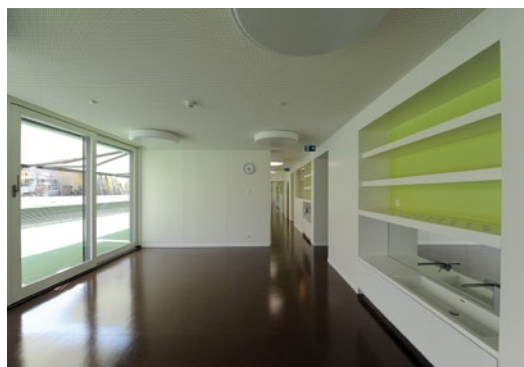
Le centre du bâtiment regroupe les locaux sanitaires, biberonnerie, salle de change, vitrés sur les zones de vie. Les lieux de séjour des enfants se développent dans 8 salles de vies placées en façade, avec accès direct au

jardin. L'étage comprend une cuisine de production, un réfectoire, une salle de motricité et des locaux administratifs. Un local poussettes a été construit conjointement au local vélos de l'immeuble dans la cour de l'immeuble.

PROJET

Chaque crèche développe sa propre personnalité. Les différentes entités se différencient et s'organisent selon les contraintes du site et du programme. La particularité des Epinettes tient à son développement en longueur par son inscription au rez de 4 immeubles de logements. Le parti choisi propose une double circulation transversale depuis les vestiaires et longitudinale entre chaque zone de vie par un jeu de portes coulissantes. La polychromie et les revêtements expriment la fonction de chaque zone de vie et de soins et prennent le parti de ne s'affirmer que par quelques touches de couleurs soigneusement disposées.

La polychromie du mobilier et des jeux d'enfants animera les espaces selon les âges et au gré des utilisateurs. Un concept de sécurité très complexe a été développé pour répondre aux normes de la petite enfance, appliquées aux installations techniques comme aux locaux. Un traitement phonique de tous les plafonds permet d'assurer une acoustique optimale qui contribue au confort des enfants et des utilisateurs.





Plan niveau garderie

Photos

Le bâtiment s'adapte de façon apparemment simple aux multiples contraintes qui ont présidé à sa conception et il reflète naturellement la sobriété voulue, tout comme les qualités techniques et esthétique recherchées.

CARACTÉRISTIQUES

| | | |
|----------------------------|---|----------------------|
| Surface brute de la crèche | : | 1'370 m ² |
| Coût total crèche | : | 4'220'000.- |
| Nombre d'enfants | : | 74 |



entreprises adjudicataires et fournisseurs

liste non exhaustive

Maçonnerie
MATHEZ René SA
1224 Chêne-Bougeries

Eléments préfabriqués
PRELCO SA
1214 Vernier

Ferblanterie
DURAFFOURD Ferblanterie SA
1227 Les Acacias

Stores - Protections solaires
BAUMANN HÜPPE SA
1052 Le Mont-sur-Lausanne

Électricité
MONTANIER Eric SA
1256 Troinex

Porte coupe-feu
DELTA Türsysteme AG
8049 Zürich

Ventilation
CT Climatech SA
1217 Meyrin

Chauffage - Ventilation
STUCKER SA
1227 Carouge

Installations sanitaires
DUBOUCHET SA
1227 Carouge

Serrurerie intérieure
GUGGISBERG & Fils SA
1123 Aclens

Ouvrages métalliques extérieurs
OUVRAGES MÉTALLIQUES SA
1260 Nyon

Cylindres
BAUD TAVELLI SA
1227 Carouge

Menuiseries intérieures et extérieures
DEGAUDENZI & Cie
1227 Carouge

Ascenseurs, monte-plats
OTIS
1052 Le Mont-sur-Lausanne

Chapes - Sols sans joints
BALZAN et IMMER SA
1234 Vessy

Revêtement de sols et de murs
BONVIN Revêtements SA
1228 Plan-les-Ouates

Sols sans joints
POLYFLOR Sols sans Joints SA
1218 Le Grand-Saconnex

Plâtrerie
BELLONI SA
1227 Carouge

Papiers-peints
REYMOND DÉCORATION SA
1226 Thônex

Revêtement de sols
REYMOND DÉCORATION SA
1226 Thônex

Peinture
CARAGNANO et Cie SA
1227 Carouge

Cuisines
RESTOREX SA
1964 Conthey

Faux-plafonds
MAZZOLI R. SA
1226 Thônex

Fermetures coupe-feu
BEMIMA
1212 Grand-Lancy

Vitrerie
DEMENGA G. & fils SA
1110 Morges

Nettoyages
ONET (Suisse) SA
1227 Carouge

Jardinier, paysagiste
LEONELLI & Fils
1232 Confignon