

AVENUE DE LA PAIX 5-7

GENÈVE - GE

Maître de l'ouvrage

Winterthur Vie
Rue Général-Guisan 40
8401 Winterthur

Maître de l'ouvrage délégué

Wincasa
Rue de Monruz 2
2000 Neuchâtel

Entreprise générale

Unirenova
Rue de Lyon 87
1201 Genève

Bureau technique

Chauffage / Ventilation :
Raymond E. Moser SA
Rue des Grand-Portes 2
1213 Onex

Coordonnées

Avenue de la Paix 5-7
1202 Genève

Conception 2003

Réalisation 2003 - 2004



Situation - Programme

Assurer le climat de 5'200 m² de surfaces administratives. Artère importante de la périphérie urbaine genevoise, la rue de la Paix est bordée de bâtiments de grands volumes, bien répartis sur des parcelles dont certaines présentent une arborisation agréable.

L'ensemble présente un aspect cosu, exprimant un urbanisme de bonne qualité, moderne et adapté à la vie d'aujourd'hui.

Le bâtiment, fort de 18'100 m³ SIA comprend neuf niveaux, dont un souterrain, et il permet d'accueillir 5'200 m² de surfaces administratives.

Edifié dans le courant des années soixante, son système de climatisation ne répondait plus aux exigences actuelles et une étude commandée en 2003 a conduit à la décision de réadapter tout le système, pour le mettre au niveau de la demande.

Ce travail de conception incluait l'organisation du chantier et du planning pour permettre d'effectuer les travaux en minimisant les inconvénients qu'auraient à subir les 280 utilisateurs du bâtiment.

Photos

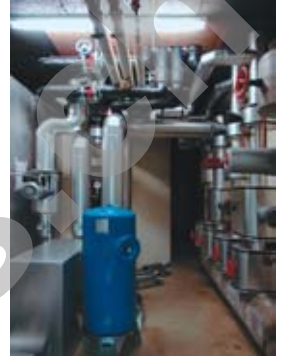
Le bâtiment reflète bien les options constructives habituelles à son époque. Les nouvelles conditions de climat intérieur contribuent à lui redonner de l'attrait.





Caractéristiques

Volume SIA :	18'100 m3
Sous-sol:	1
Nombre de niveaux:	9
Surface de bureaux:	5'200 m2



Projet

Changement du système de production/distribution du froid. L'adaptation du système de climatisation dans un immeuble de cette envergure, sans le mettre hors service, représente un travail d'organisation technique et logistique non négligeable.

L'objectif consistant à remplacer les anciens ventilateurs par un nouveau système moderne, plus efficace et aussi plus économique a été réalisé en trois étapes. Chacune de ces étapes, définies dans la verticalité de la construction, se sont déroulées sur trois semaines, soixante à quatre-vingt personnes devant être alternativement déplacées pour la période correspondante.

Une installation entièrement nouvelle, logée au sous-sol assure l'échange de chaleur sur le système de ventilation. Chaque bureau se trouve, d'autre part, desservi par une tuyauterie qui véhicule le froid et permet d'assurer une meilleure stabilité des conditions du climat intérieur, par place de travail.

Cet énoncé, pour bref qu'il soit, recouvre nombre de difficultés techniques, liées soit à la mise en place des réseaux, soit à leur compatibilité avec les installations existantes. L'ensemble a pu être maîtrisé par les efforts coordonnés de tous les intervenants, maître d'ouvrage et utilisateurs compris.

