

Cartier

LA MAISON DES METIERS D'ART

MANUFACTURE CARTIER

La Chaux-de-Fonds - NE

Maître de l'ouvrage

Manufacture Cartier, Horlogerie
Branch of Richemont Int. SA
Chemin des Alisiers 10
2306 La Chaux-de-Fonds

Architectes

A&A Atelier d'Architecture
S. Horni / S. Kausler architectes
Rue du Bois-Gentil 9
2300 La Chaux-de-Fonds

Direction des travaux

Ortech Sàrl
Rue de Fontaine-André 36
2000 Neuchâtel

Ingénieurs civils

Bureau Beurret Sàrl
Rue du Marché 4
2300 La Chaux-de-Fonds

Bureaux techniques

CVSE:
SRG Engineering
Chemin de Maillefer 36
1052 Le Mont-sur-Lausanne

Restauration de bâtiments

Gilles Tissot
Boulevard des Eplatures 75
2300 La Chaux-de-Fonds

Coordonnées

Crêt-du-Loche 60
2300 La Chaux-de-Fonds

Conception 2011

Réalisation 2012 - 2014



HISTORIQUE / SITUATION

Un écrin. La Maison Cartier voulait développer, mettre en commun et préserver les savoir-faire rares de l'art horloger. Un défi né de l'envie de réinventer, de faire connaître et de pérenniser les métiers d'Art.

Pour ce faire, Cartier a fait l'acquisition d'une ferme bernoise de la fin du XVIII^e siècle, située à quelques pas de sa manufacture de haute horlogerie de La Chaux-de-Fonds. Elle y a installé ses artistes ou artisans, exerçant ces métiers rares. La maison se veut également un espace d'accueil, de représentation et un showroom.

PROJET / CONCEPT

Tradition et modernité. La volonté était de conserver l'esprit du lieu, mais d'y injecter une nouvelle structure intérieure doublée d'une trame invisible hautement technique apte à répondre aux nouvelles fonctionnalités.

Le parti pris architectural a été de redonner au bâtiment son image d'époque de ferme de style bernoise tout en intégrant avec discrétion les éléments de technologie de pointe qu'exigent ses nouvelles fonctions. Dans ce bâtiment au large toit, de quatre niveaux sur sous-sol, la lumière représente un élément capital pour le travail des artistes.



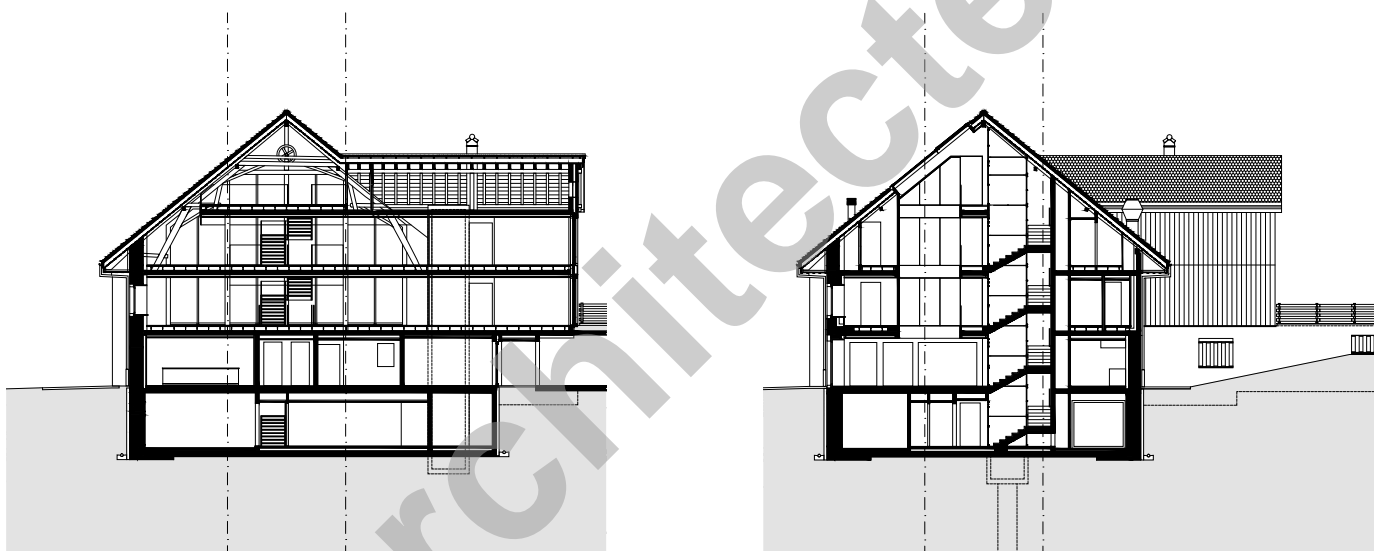
La réponse à cette préoccupation essentielle a été apportée par un puit de lumière qui, au travers des étages, permet d'organiser les activités de manière centrale. Pour les ateliers, un dispositif réalisé avec des claustras en bois a permis la mise en place d'une grande baie vitrée.

RÉALISATION

Conservation et technologie avancée.

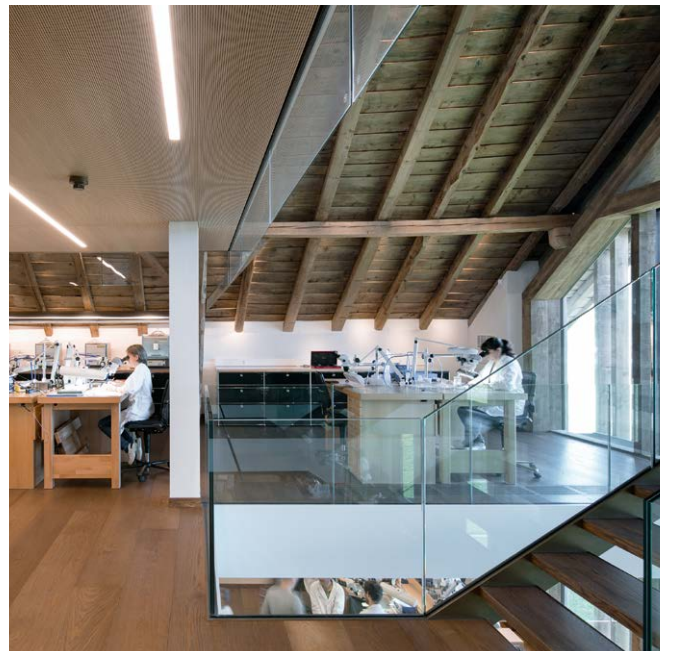
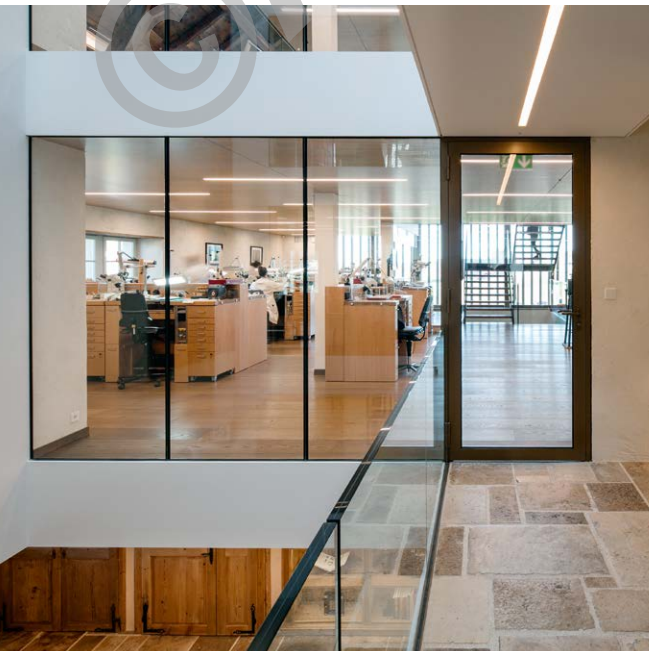
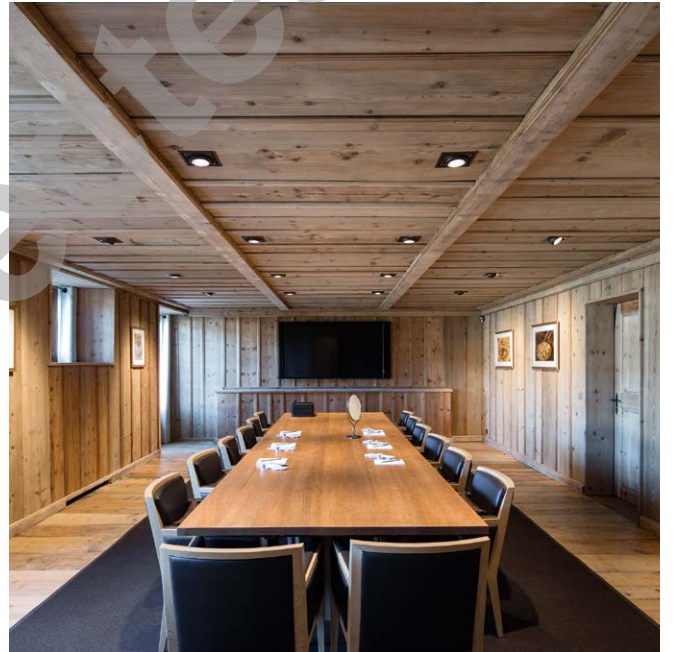
Les façades de la ferme ont été conservées et restaurées. Seul le pignon a été modernisé. A l'intérieur les exigences antinomiques ont conduit à respecter un héritage patrimonial, avec des matériaux récupérés, comme des boiseries, pour retrouver l'ambiance d'antan. Le bâtiment a été cependant équipé de toutes les techniques de pointe mais en les dissimulant pour respecter le cadre historique.

Les boiseries du XVIII^e siècle, les crépis à la chaux, les dallages en pierre et anciens parquets cohabitent avec des matériaux contemporains tels que le verre et l'acier.



Coupes







CARACTÉRISTIQUES

Surface du terrain	:	6'667 m ²
Surface brute de planchers	:	1'793 m ²
Emprise au rez	:	504 m ²
Volume SIA	:	6'400 m ³

