

FERME, CHEMIN DE LA CHAPELLE BOSSONNENS

Réalisation : 2011 - 2012

1615 Bossonnens

Transformation

Maître de l'ouvrage

Musy Antoine
Chemin des Hutins 23
1247 Anières

Architecte

Atelier 78 Sàrl
Grand-Rue 39
1618 Châtel-St-Denis
info@atelier78.ch

Photos : Jacqueline Mingard



PROJET

Au départ, une ferme fribourgeoise - située au chemin de la Chapelle, à Bossonnens - protégée mais à l'abandon depuis plusieurs années. Son état ne permettait plus une restauration sans entraîner des frais sans rapport avec la valeur de l'immeuble. Les autorités compétentes autorisèrent donc la démolition avec des cauteles: obligation de conserver la même volumétrie, nécessité de conserver l'esprit d'un tel immeuble toujours composé d'une partie

habitation et d'une partie agricole bien distinctes par leur volume et les matériaux utilisés.

PROGRAMME

Au programme, une reconstruction dans l'esprit et la volumétrie pour aboutir à la mise à disposition de six appartements, deux de deux-pièces et demie et quatre de quatre-pièces et demie. De fait, les nouveaux logements se répartissent de manière aléatoire dans les deux corps du bâtiment qui ont subi des traitements à l'opposé

Terrassements,
maçonnerie, béton
PITTET FRÈRES MACONNERIE SA
Route de Brenles 27
1678 Siviriez
T. 026 656 13 93
info@pittet-freres-sa.ch

Charpente,
façades bois, menuiserie
PILLOUD LES FILS DE SYLVESTRE
Avenue de la Gare 25
1618 Châtel-St-Denis
T. 021 948 70 51
etienne.pilloud@bluewin.ch





l'un de l'autre tout en formant un tout homogène. La partie habitation a été traitée à l'ancienne en respectant pratiquement à la lettre la répartition des pièces propres à toute ferme fribourgeoise.

On a établi le système des doubles parois, recouru à du crépi à l'ancienne. Les améliorations ont porté sur l'isolation et un nouveau dessin de la façade sous pignon dont la fenestration a été modifiée pour lui rendre équilibre et symétrie. Les fenêtres ont fait l'objet de nouvelles tailles en molasse et le coloris de cette partie a été éclairci. Si l'aspect extérieur rappelle l'ancien bâtiment, les nouveaux logements - qui donnent sur trois façades - sont totalement en adéquation avec les aménagements et les équipements les plus modernes.

La partie correspondant à l'ancienne grange, elle, a subi une rénovation qui mélange ancien et contemporain. Les logements y sont tout en longueur - dans un axe nord-ouest sud-est - avec la partie jour qui s'ouvre au levant par des balcons vitrés. L'habillage ajouré en bois de l'excroissance en L fait clairement le lien avec l'ancienne partie agricole.

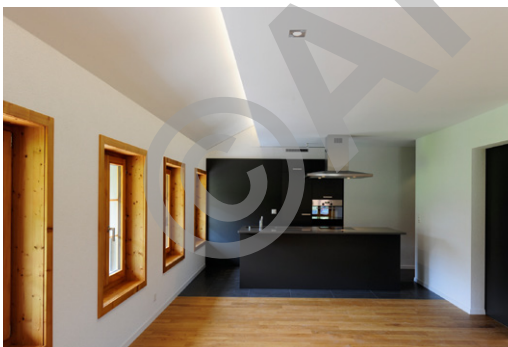
L'immeuble est chauffé au gaz avec l'appoint du solaire pour l'eau chaude sanitaire. Un couvert distinct permet d'abriter onze véhicules.



DÉFI

Au terme d'un projet qui sort de l'ordinaire, l'architecte se félicite de la confiance du maître d'œuvre qui lui a laissé une grande liberté d'action et s'en félicite.

Cela lui a permis de mener à terme son désir de marier ancien et contemporain, jusque dans les derniers détails: un hall d'entrée pavé qui prolonge, à l'intérieur, le cheminement d'accès, des mains courantes équipées de leds, des garde-corps japonisant en lamelles de bois posées à l'horizontale, le plafond des combles en plâtre grisé pour éviter l'effet chalet. Pour un bâtiment au passé agricole, la ferme de Bossonnens montre qu'elle a du ressort et qu'elle ne craint pas l'avenir.



Ferblanterie, couverture, chauffage, sanitaire
H & M DORTHE SARL
Chemin de Verdan 24
1615 Bossonnens
T. 021 947 42 10
hmdorthe@bluewin.ch

Installations électriques
CONNECT, GROUPE E CONNECT SA
Route du Dally
1618 Châtel-St-Denis
T. 021 948 25 40
www.geconnect.ch

Cuisines
SARINA CUISINE SA
Route de Fribourg 80
1746 Prez-vers-Noréaz
T. 026 401 20 83
secretariat@sarina-cuisine.ch

Plâtrerie, peinture
THUILLARD J.-P. SARL
Chemin des Artisans 8
1616 Attalens
T. 021 948 04 18
thuillardsarl@bluewin.ch

Aménagements extérieurs
SURCHAT ALBERT & FILS SA
Chemin de la Chaux 45
1618 Châtel-St-Denis
T. 021 948 30 90
bastian@surchat.org

CARACTÉRISTIQUES

Surface de la parcelle
4'301 m²
Surface du bâtiment
305 m²
Surface brute de plancher
650 m²
Surface nette utile
540 m²
Volume SIA
2'400 m³