

Maitre de l'ouvrage

SUVA,
 Division des Immeubles,
 Fluhmattstrasse 1,
 case postale 4358,
 6002 Lucerne.

Entreprise totale

SD Société Générale de
 Construction Lausanne SA,
 Grand-Pré 4,
 case postale,
 1000 Lausanne 16.

Architecte projet

Cagna Architectes +
 collaborateurs associés,
 rue du Scex 18,
 1950 Sion.

Direction des travaux

AMB,
 Rolf Fuchs Architecte,
 rue des Remparts 25,
 1950 Sion.

Ingénieurs civils

SD Ingénierie
 Dénériaz et Pralong Sion SA,
 rue de Lausanne 15,
 1950 Sion.

Bureaux techniques

Electricité:
 Seet SA,
 rue de la Dent-Blanche 9,
 1950 Sion.

Chauffage/Ventilation:
 Sigma Ingénieurs Conseils SA,
 rue du Scex 33,
 case postale 2056,
 1950 Sion.

Sanitaire:
 Michel Mauron,
 chemin St-Hubert 5,
 1950 Sion.

Géotechnique:
 Félicien Clavier,
 chemin St-Rémy 6,
 1950 Sion.

Acoustique:
 Bernard Braune,
 Haussacherstrasse 42,
 8122 Binz.

Géomètre

Ribordy-Luyet SA,
 avenue Ritz 35,
 case postale 2201,
 1950 Sion.

Coordonnées

Avenue du Tourbillon 36,
 1950 Sion.

Conception 1994-95

Réalisation 1995-97

Photos

Volumes équilibrés, qualité d'expression et de construction s'allient pour caractériser la nouvelle agence de la SUVA.



SITUATION / PROGRAMME

Prémice de renouveau pour un quartier séduisant. Ce bâtiment de 6'657 m³ SIA développés sur cinq étages et deux sous-sols, répond aux exigences d'un programme dense, mis sur pied d'entente avec le maître de l'ouvrage - la SUVA (Caisse nationale suisse en cas d'accident) - qui en est également l'utilisateur: les 2'011 m² de surface brute de planchers sont en effet mis à disposition de son agence valaisanne, laquelle occupe une soixantaine de collaborateurs.

Intégré à un ensemble de constructions à but commercial, administratif et d'habitations, le

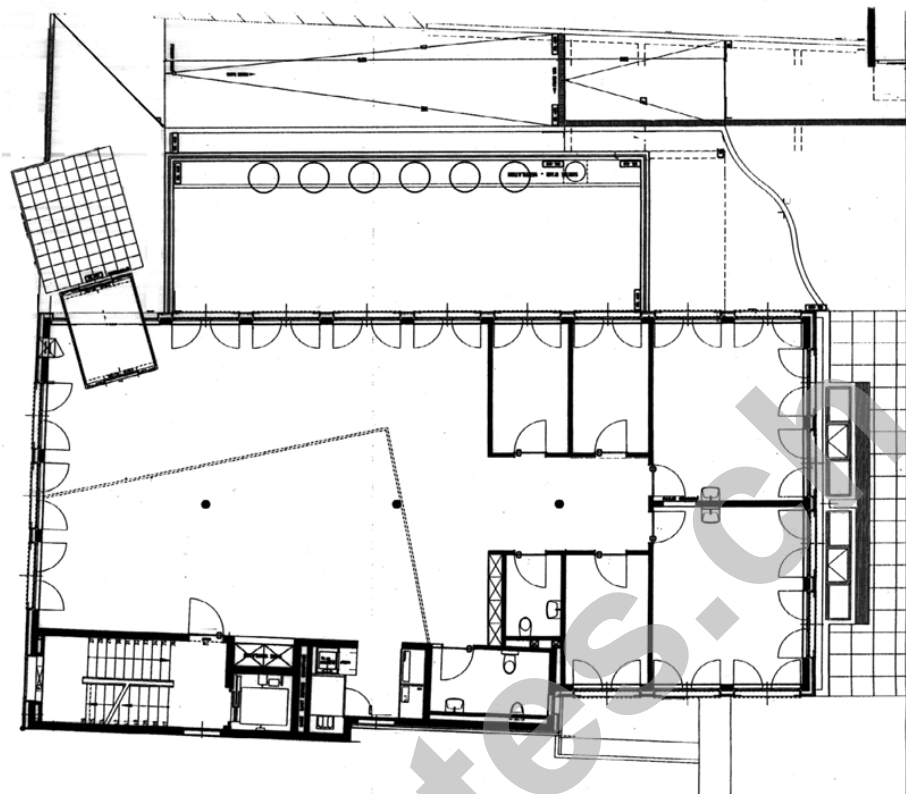
nouvel immeuble constitue le premier élément achevé et mis en service du projet "Les Mayennets". Celui-ci s'est développé à partir d'une promotion conduite par un groupement d'acteurs locaux du domaine de la construction, emmené par SD Construction SA. Cette société fut ensuite choisie par l'acquéreur pour mener le projet à bien, en qualité d'entrepreneur total. Situé à cinq minutes à pied de la gare de Sion et tout aussi proche du centre-ville, le nouvel immeuble constitue, à la périphérie est du chef-lieu valaisan, le premier signal d'un renouveau accordé au quartier qui s'étend entre l'axe routier principal traversant la ville et le faisceau de voies de la gare CFF.

PROJET

Techniques modernes pour une exploitation exigeante. Le bâtiment occupe la place d'une ancienne construction, préalablement démolie, et achève une enfilade de plusieurs unités mitoyennes. A terme, l'ordre contigu sera restauré et la nouvelle agence de la SUVA, flanquée d'un voisin dont la qualité et l'expression ne dépareront pas le nouvel immeuble. Celui-ci présente une géométrie simple et équilibrée, occupant la quasi-totalité de la surface d'implantation et toutes les possibilités offertes par le gabarit réglementaire. On a choisi d'habiller la construction de façades ventilées, parées de pierre naturelle originaire du massif du Splügen, dans les tons gris-vert; des fenêtres bois-métal garnies d'aluminium éloxé et une toiture multicouche, avec des terrasses intermédiaires végétalisées, complètent l'enveloppe du bâtiment. A l'intérieur, ce dernier répond à des critères sévèrement fixés, relatifs à la souplesse d'aménagement, à la compatibilité avec les techniques modernes d'administration - in-



formatique et télécommunications principalement - et à la qualité des isolations phoniques comme de l'éclairage artificiel et naturel. Le climat intérieur sera maintenu en été à des températures de travail confortables, grâce à l'adoption d'un système de rafraîchissement par rayonnement, installé dans les faux-plafonds, à chaque étage. Le froid nécessaire est obtenu par échange calorifique à partir de l'eau pompée dans la nappe phréatique. Tous les étages sont équipés selon un standard identique, y compris le niveau d'accueil, au rez, qui comprend également deux cabinets médicaux, et le premier sous-sol qui abrite notamment une cafétéria à volumes modulables par le jeu de deux parois phoniques coulissantes. A remarquer que ces pièces sont éclairées naturellement par l'intermédiaire d'une courette praticable, aménagée pour une utilisation d'été.



Rez-de-chaussée

Caractéristiques générales

Surface du terrain:	3'675 m ²
Surface brute de plancher:	2'011 m ²
Emprise au rez:	2'870 m ²
Volume SIA:	6'657 m ³
Nombre étages sur rez+combles:	5
Nombre de niveaux souterrains:	2
Garage: type/nombre:	40 pl.
Surface dépôts (H. 239 cm):	275 m ²
Surface administ. (H. 250 cm):	1'107 m ²

Seoo

ENTREPRISES ADJUDICATAIRES ET FOURNISSEURS

Liste non exhaustive

Maçonnerie - Béton Béton armé	SCHMALZ SA 1950 Sion	Plâtrerie - Peinture	CONSORTIUM D'ENTREPRISES JR COUDRAY-BLANC & DUC-SAROSA-JM COUDRAY 1963 Vétroz
Pierre naturelle	HEINZMANN 3931 Eyholz/Visp	Serrurerie M. cour + tambour	R. DEBONS SA 1964 Conthey
Fenêtres	CARRUZZO & CIE SA 1955 Chamoson	Serrurerie portes	BIMETAL SA 1950 Sion
Vitrages en briques de verre Vitrerie	BARMAN & NANZER SA 1950 Sion	Menuiserie	CONSORTIUM D'ENTREPRISES 1950 Sion
Etanchéité	MAISON BORNET SA 1950 Sion	Système de verrouillage	PFEFFERLE SA 1950 Sion
Stores	SCHENKER STORES SA 3960 Sierre	Parois coulissantes	GABELLA PASCAL 1004 Lausanne
Enseignes lumineuses	J. DUBUIS 1950 Sion	Chapes	WALO BERTSCHINGER SA 1951 Sion 1
Façades Eternit	MILLIUS & FILS 1964 Conthey	Faux-plancher technique	ALL-TEC SA 1217 Meyrin
Installations électriques	BERNARD SCHENKEL ELECTRICITE SA 1950 Sion	Revêtements sol en pierre naturelle	CONSORTIUM D'ENTREPRISES LIETTI FERD. SA - THEODULOZ FRERES 1950 Sion 4
Chauffage - Ventilation Refroidissement	ASSOCIATION DES ENTREPRISES BINER & BITSCHNAU - CLIMAVAL - COUTAZ 1950 Sion	Faux-plafonds	SCHNEIDER ISOLATIONS SA 1020 Renens
Installations sanitaires	CHRISTINAT - COURTINE 1950 Sion	Fourniture de luminaires	TRANSELECTRO SA 1950 Sion
Cuisine	BRUNO PIATTI SA 1000 Lausanne 4	Informatique Réseau universel	BITZ ELECTRICITE SA 1958 Saint-Léonard
Obturations anti-feu	LAMBDA SA 1951 Sion	Rayonnages mobiles	COMPACTUS SA 8362 Balterswill
Installations de transport	ASCENSEURS SCHINDLER SA 1950 Sion	Mobilier fixe	CLIVAZ SA 1950 Sion
		Cloisons vitrées	CLESTRA-HAUSERMANN SA 1023 Crissier