



## Maitre de l'ouvrage

Commune de Bassins  
1269 Bassins

## Architectes

Zimmermann Architectes SA  
Gaston Zimmermann  
Mohammed Boukhari  
Christian Widmann  
Rue du Jura 12  
1196 Gland

Direction de chantier :  
Pierre-Alain Georges

## Ingénieurs civils

Marzer et Russ SA  
Avenue Alfred Cortot 7F  
1260 Nyon

Direction de chantier:  
Mostefa Keddar

## Bureaux techniques

Electricité:  
Thorsen Sàrl  
M. Thorimbert  
Chemin de la Traverse 6  
1170 Aubonne

Chauffage/Ventilation  
Climatisation :  
Keller et Burnier  
Chemin de Renolly  
1175 Lavigny

## Acousticiens :

AAB  
J. Stryjenski et H. Monti SA  
Rue des Noirettes 32  
1227 Carouge

## Géomètre

Bernard Schenk SA  
Route de Clémenty 60  
1260 Nyon

## Coordonnées

Au lieu dit « La Fontaine »

**Conception** 1999

**Réalisation** 2002



## SITUATION / PROGRAMME

**Concours d'architecture pour un programme standard.** Réaliser un programme standard simple pour une école villageoise comprenant quatre salles de classes primaires et une salle act-acm, peut être envisagé dans une perspective plus large que celle qui consiste à donner simplement satisfactions aux besoins énoncés.

C'est sans doute une réflexion de cette nature qui a conduit les autorités communales de Bassins à organiser un concours d'architecture jugé en 1999.

Cette démarche a permis de sélectionner un projet de grand intérêt en raison de sa structure d'organisation de sa volumétrie et des propositions, particulièrement adaptées aux conditions locales, avancées pour réaliser l'enveloppe et la structure du bâtiment.

Au bénéfice d'une autorisation de construire délivrée à la fin de l'année 2001, le chantier a débuté à la mi-janvier 2002, pour se terminer sept mois plus tard seulement, le 31.07.2002, juste avant la reprise des activités scolaires suivant les vacances d'été.

Cette prompt exécution, agendée dès l'abord, a pu être tenue en dépit du climat assez rigoureux en hiver,

la commune de Bassins étant située à 790 m d'altitude, sur les côtes de la chaîne du Jura.

## PROJET

**Adéquation avec l'environnement naturel et construit.** Le projet lauréat du concours a été retenu pour exécution; il propose une construction dont, tant la volumétrie que l'expression, s'accordent sans heurt avec les constructions rurales dont il se démarque cependant, grâce à ses caractéristiques propres.

Basé sur un plan symétrique, le bâtiment se compose de deux ailes accueillant chacune deux salles de classes, reliées par un hall central derrière lequel locaux sanitaires et services annexes sont logés.

La salle act-acm est située à l'étage, auquel on accède par un escalier à volée droite, un élévateur garantissant, cas échéant, l'accès aux handicapés.

Fondée sur un radier général, la construction bénéficie d'une structure porteuse périphérique en bois et en métal pour la reprise des charges sous la dalle d'étage. La toiture est réalisée à l'aide de caissons en bois, préfabriqués et autoportants, dans lesquels les 16 cm

## Photos

*Caractère affirmé et silhouette facile à intégrer dans l'environnement construit et non construit, sont soulignés par l'adoption de matériaux naturels, mis en oeuvre de façon moderne.*





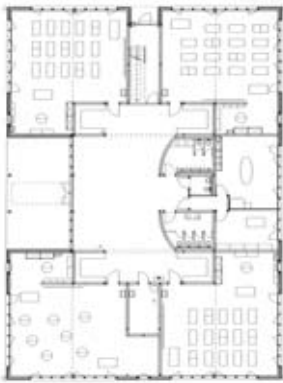
### Caractéristiques générales

Surface du terrain :	2'860 m <sup>2</sup>
Surface brute de planchers:	961 m <sup>2</sup>
Emprise au rez :	769 m <sup>2</sup>
Volume SIA :	4'556 m <sup>3</sup>
Coût total :	2'840'000.--
Coût au m <sup>3</sup> SIA (CFC 2):	516.--

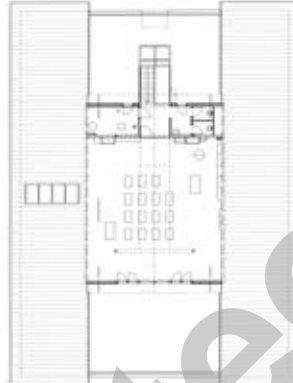
Coupe transversale



Rez



Etage



d'isolation en laine de verre peuvent être logés aisément. Des tuiles assurent la couverture, tandis que les parties plates (terrasses) sont étanchées par système bi-couche, polymère/élastomère, et revêtues de dalles en béton. Les façades, en bois également, présentent des lames disposées horizontalement, montées à clin et traitées par simple application d'une peinture à l'eau. L'isolation cellulosique de 12 cm de ces éléments prend place dans les caissons qui font office de sous-structure.

A l'intérieur, on a retenu des matériaux simples et de bonne qualité, susceptibles de s'intégrer correctement dans le concept général de la construction. Ainsi les plafonds sont-ils réalisés en bois naturel et en panneaux en particules de bois, dans les zones où il y a lieu de créer des conditions acoustiques particulières. Les sols en linoléum et les murs revêtus de tissu en fibre de verre peint, correspondent à des applications scolaires standards.

La chaufferie est logée sous le toit, la citerne à mazout qui l'alimente étant située dans le sol.

Seoo

### ENTREPRISES ADJUDICATAIRES ET FOURNISSEURS

Liste non exhaustive

Terrassements, échafaudages, béton armé, jardinage

**SALERO - PERRIN - QUADRI SA**  
1260 Nyon

Chauffage, cheminée, citerne, appareils sanitaires courants

**RENEVIER SA**  
1269 Bassins

Maçonnerie

**SALERO G.**  
1269 Bassins

Ouvrages métalliques courants (Serrurerie)

**CMI Constructions Métalliques ISELE SA**  
1180 Rolle

Charpente-bois

**SCHALLER & Fils Menuiserie-Charpente SA**  
1276 Gingins

Systèmes de verrouillage

**ROCHAT & Fils SA**  
1260 Nyon

Traitement des surfaces extérieures, crépis et enduits intérieurs

**VARRIN SA**  
1008 Prilly

Escaliers mécaniques, trottoirs roulants

**SRS Services Réhabilitation SA**  
1028 Préverenges

Ferblanterie-Couverture

**DÜRST & Fils SA**  
1267 Coinsins

Couches de support composées, chapes

**B. PACHOUD & Fils SA**  
1004 Lausanne

Plafonds en bois et dérivés du bois

**LAMBDA Technique d'Isolation SA**  
1004 Lausanne

Carrelages et faïences

**Jacques MASSON SA**  
1260 Nyon

Etanchéités souples (toitures plates)

**MUSTER Travaux Etanchéités**  
1040 Echallens

Revêtements sol en matières synthétiques, textiles

**BERSETH Sols SA**  
1261 Marchissy

Isolations spéciales

**ZELTNER B. SA**  
1030 Bussigny-près-Lausanne

Menuiserie courante

**SAKA AG**  
5036 Oberentfelden

Fenêtres en bois

**DÜRIG BOIS SA**  
1274 Grens-sur-Nyon

Portes intérieures en bois

**SAUTHIER F.**  
1273 Arzier

Stores en toile

**FAVOROL SA**  
1023 Crissier

Equipements de vestiaires, rayonnages et des classes

**TECHNIQUES MODERNES (ATM) SA**  
2115 Buttes

Courants fort + faible

**BALLY & Fils SA**  
1260 Nyon

Equipements de vestiaires, rayonnages et des classes

**EMBRU-WERKE MANTEL & Cie**  
1023 Crissier

Lustrerie

**REGENT Appareils d'éclairage SA**  
1052 Le Mont-sur-Lausanne

Equipements, engins

**GTSM AG**  
2532 Magglingen/Macolin

Electricité

**ROMANDE ENERGIE**  
1815 Clarens

Nettoyage du bâtiment

**SEREG SA**  
1026 Denges

Niveau gestion

**TYCO Integrated Systems SA**  
1028 Préverenges

Paillassons

**SMS GmbH**  
5105 Auenstein

Aspirateur central

**BEROSA SA**  
2000 Neuchâtel