

Maître de l'ouvrage

Maus Frères SA
 Service des constructions
 Case Postale 1880
 1211 Genève 1

Architecte

E. Barth, P. Pellacani
 & P. Freiburghaus
 Architectes SIA-AGA
 Place Claparède 5
 1205 Genève

Ingénieurs civils

Tremblet SA
 Quai du Seujet 18
 1201 Genève

Bureaux techniques

Electricité:
 Jean Monney
 Chemin des Batailles 22
 1214 Vernier
 Chauffage/Ventilation:
 Service & Technique SA
 Rue du Pas-de-l'Echelle 67
 1255 Veyrier

Sanitaire:

Troger SA
 Route de St-Julien 122
 1228 Plan-les-Ouates

Gestion des déchets de chantier:

ECHOdéchets Sarl
 Rue des Caroubiers 18
 1227 Carouge

Géomètre

Morand & Bovier
 Route de Troinex 33
 1227 Carouge

Coordonnées

Rue des Entreprises 12
 1217 Meyrin

Conception 1996

Réalisation Février 2000
 Mars 2001

1


HISTORIQUE / SITUATION

Incendie et renaissance. En 1995, un incendie détruisait le magasin Jumbo de Meyrin, obligeant l'entreprise à continuer ses activités sous un chapiteau provisoire de 2'000 m2 environ.

Le projet de construire un magasin de bricolage Jumbo, d'une surface totale de vente d'environ 7'000 m2, nécessita l'achat d'une parcelle voisine, l'étude d'un plan localisé de quartier et d'un changement de zone, afin d'élargir la zone artisanale située entre la route de Meyrin et le chemin du Grand-Puits.

C'est en janvier 2000 que l'autorisation définitive de construire a été délivrée par le Département de l'Aménagement, de l'Equipeement et du Logement (DAEL).

PROGRAMME / PROJET

Des besoins soigneusement ciblés. Le programme de la nouvelle surface de vente dédiée au Do-it, à la décoration et au jardinage, se compose d'un bâtiment principal de 5'000 m2, avec parking en sous-sol de 180 places, auquel s'ajoutent 970 m2 de serre, complétée par 500 m2 de garden couvert et 600 m2 de garden extérieur. Les locaux administratifs et de réserve occupent encore 800 m2.

bâtiment principal. Sa structure porteuse présente un intérêt constructif particulier. Il s'agit d'une charpente métallique avec dalle de couverture en tôle "Holorib", d'une dalle en béton précontraint au rez-de-chaussée avec isolation thermique à fond de coffrage. Cette disposition s'ajoute à un choix


Photos

Le caractère moderne du complexe s'exprime par l'homogénéité des matériaux et par des volumes très étendus.

2



de façades métalliques constituées de panneaux sandwich isolés à l'intérieur et garnis de tôles de bardage à l'extérieur.

la serre. Elle est bâtie sur une dalle en béton précontraint, revêtue d'une résine époxy. La structure de la verrière est en métal galvanisé. La toiture en forme de

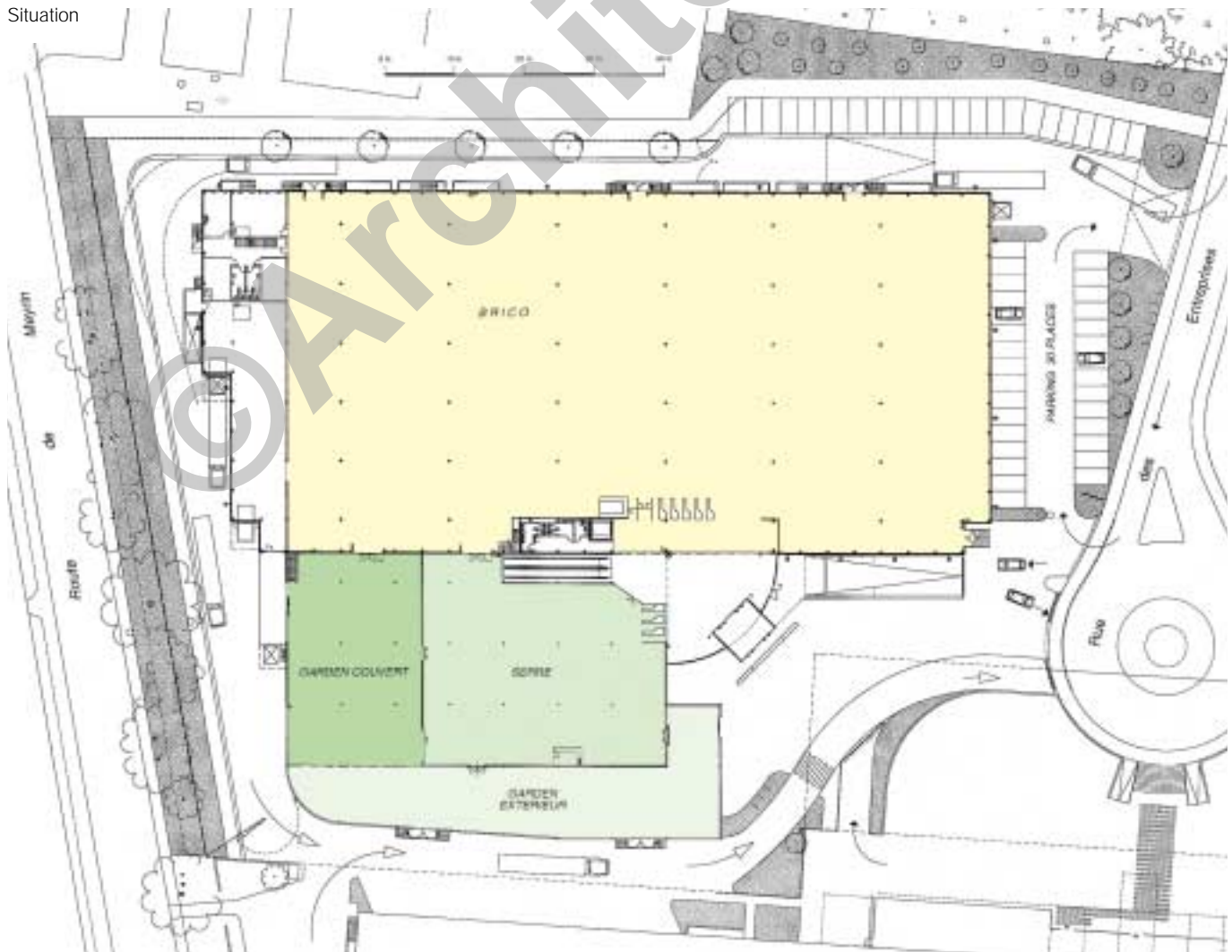
sheds comporte des panneaux isolants côté Sud-Ouest et des verres côté Nord-Est. Ces derniers sont munis de rideaux intérieurs.

le garden couvert. Il est de même composition que la serre quant à sa toiture, mais sans façade fermée côté Nord-Est et Nord-Ouest.

Le sol de cette surface, comme celui du garden extérieur (environ 1'000 m²), est revêtu sur la dalle précontrainte, de faux pavés de type "Coverstone", exécutés frais sur frais, au moyen de chablon et de ciment teinté.

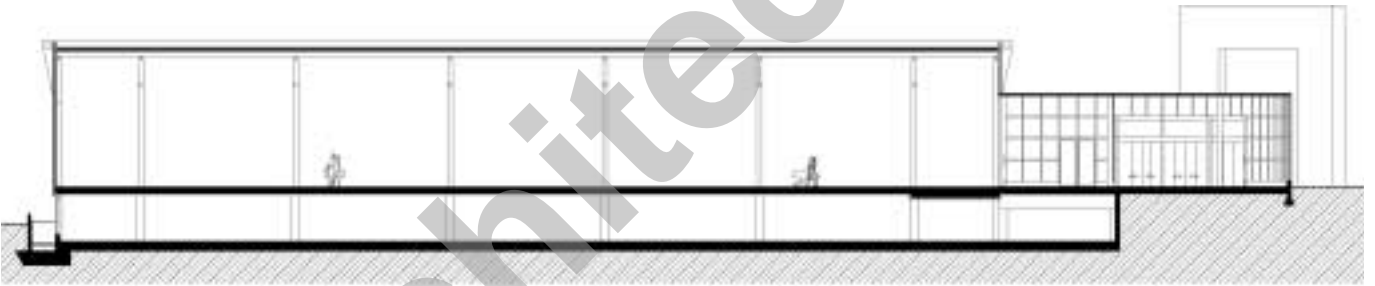
le mall de l'entrée principale. Espace d'entrée vers les zones brico et garden, il se

Situation





Coupe longitudinale



8



compose d'une structure métallique intérieure avec des poutres triangulées cintrées et d'une façade type poteaux/traverses revêtue, à l'extérieur, de verres "Sunstop 35%" avec ogives horizontales en aluminium éloxé.

Durant toute cette période, Jumbo a voulu maintenir l'exploitation de la vente. Ceci a nécessité une exécution des travaux en plusieurs phases, dont l'aménagement d'une surface de vente provisoire de 2'000 m² dans le nouveau bâtiment afin de démonter la tente existante et le déplacement des parkings et accès pour conserver des zones de sécurité entre chantier et clientèle.

Les travaux, débutés en février 2000, se sont achevés en décembre de la même année, alors que l'inauguration du nouveau Jumbo Maximo a eu lieu le 21 mars 2001.

9



Caractéristiques générales

Surface du terrain:	13'959 m ²
Surface brute de planchers :	6'300 m ²
Emprise au rez :	7'600 m ²
Volume SIA :	71'010 m ³
Coût total:	19'200'000.-
Coût m ³ SIA (CFC 2):	215.-
Abri PC :	117 pl.
Niveaux :	1 + s.sol

Seo

ENTREPRISES ADJUDICATAIRES ET FOURNISSEURS

Liste non exhaustive

Maçonnerie et béton armé
Terrassements

Consortium
INDUNI-MAULINI-D'ORLANDO
1213 Petit-Lancy

Façades métalliques

Consortium
CIFACE-FORRER
1227 Acacias

Structure métallique

ZWAHLEN & MAYR SA
1860 Aigle

Serre, garden couvert

GYSI AG
6341 Baar

Isolation, couverture et coupoles

SCHULTHESS Daniel
1228 Plan-les-Ouates

Ventilation-chauffage

SERVICE & TECHNIQUE SA
1255 Veyrier

Sanitaire

TROGER SA
1228 Plan-les-Ouates

Electricité

SEDELEC SA
1224 Chêne-Bougeries

Monte-charge et trottoirs
roulants

ASCENSEURS BORN SA
CP 47, 1213 Petit-Lancy 1

Plates-formes élévatrices,
sas, rampes ajustables

COBELUX SA
1081 Montpreveyres

Portes automatiques

RECORD SA
1027 Lonay

Sprinkler

VIANSONE SA
1217 Meyrin

Cloisons en éléments
Faux-plafonds

R. MAZZOLI SA
1226 Thonex

Revêtements de sols
Peintures intérieures

CORAZZI International
1228 Plan-les-Ouates

Serrurerie courante

Christian FORRER
1227 Acacias