



CMN CONSERVATOIRE DE MUSIQUE NEUCHÂTELOIS HEG HAUTE ÉCOLE DE GESTION ARC

NEUCHÂTEL - NE

Maître de l'ouvrage

Etat de Neuchâtel
Département de l'éducation
de la culture et des sports (DECS)
Par le service des bâtiments (SBAT)
Rue de Tivoli 5 / CP 55
2003 Neuchâtel 3

Appui au MO :

Regtec SA
Chemin de la Fourmi 24
1010 Lausanne

Architectes

Bauart Architectes et Urbanistes SA
Willi Frei, Stefan Graf,
Peter C. Jakob, Emmanuel Rey,
Yorick Ringheisen, Marco Ryter
Bern / Neuchâtel / Zürich

Collaborateurs:

Pascal Benoit, Elise Guillaume,
Ulrike Habermalz, Regula Moser,
Reto Sulzer (chef de projet),
Thomas Schmid, Ariane Wavre

Direction des travaux:

Team Diapason
Ortech Sàrl, Neuchâtel
Beurret Ingénieurs Sàrl,
La Chaux-de-Fonds
Enerconom AG, Bern
Scherler SA, Fribourg

Ingénieurs civils

GVH St-Blaise SA
Rue des Moulins 16, 2072 St-Blaise

Bureaux techniques

Chauffage - Ventilation :
Planair SA
2314 La Sagne

Sanitaire :

Laurent Geiser
2300 la Chaux-de-Fonds

Electricité :

Perrotet SA
1066 Epalinges

Conseil Energie :

Sorane SA
1024 Ecublens

Acoustique et physique du bâtiment :

P+ Petermann Philippin
2000 Neuchâtel

Conception façades :

BCS SA
2000 Neuchâtel

Géologues :

B. Matthey Ingénieurs-conseils SA
2037 Montezillon

Paysagiste :

Paysagession SA
1003 Lausanne

Contrôle des coûts :

PBK SA
8002 Zürich

Gestion des déchets :

Bird SA
1008 Prilly

Géomètre :

MAP Géomatique
2012 Auvornier

Coordonnées

Espace de l'Europe 21
2000 Neuchâtel

Conception 2000 - 2005

Réalisation 2005 - 2009



HISTORIQUE

Pôle de développement. En 1990, le bureau Bauart Architectes et Urbanistes SA remportait les deux volets du concours lié à l'implantation de l'Office fédéral de la statistique à Neuchâtel. Le premier concernait la réalisation du bâtiment administratif de l'OFS, tandis que le second visait à définir une perspective de densification pour le plateau Gare / Crêt-Taconnet. Ces propositions ont ensuite été entérinées dans le Plan directeur de la Ville de Neuchâtel, conférant au site le statut de "pôle de développement stratégique".

Parallèlement à la réalisation de l'OFS, une importante phase de planification a ensuite permis aux architectes de

poursuivre le développement du projet. Cette démarche s'est traduite notamment par la réalisation d'un projet pour l'ensemble du plateau, par l'adoption des plans de quartier "Crêt-Taconnet Est" et "Crêt-Taconnet Nord et Ouest", ainsi que par la mise sur pied du concept Ecoparc, qui comprend simultanément un quartier pilote basé sur une mixité d'activités et une association pour la promotion du développement durable.

C'est dans ce contexte que le bureau Bauart a été mandaté dès l'an 2000 par l'Etat de Neuchâtel pour développer le projet d'implantation d'institutions cantonales - Conservatoire de musique neuchâtois (CMN) et Haute école de gestion Arc (HEG) - au sein du quartier "Crêt-Taconnet Est".



L'approche proposée repose notamment sur la mise en synergie des deux institutions, ce qui permet de disposer d'une fonctionnalité accrue pour une surface inférieure à celle qu'aurait représenté une implantation sur deux sites distincts.

PROJET

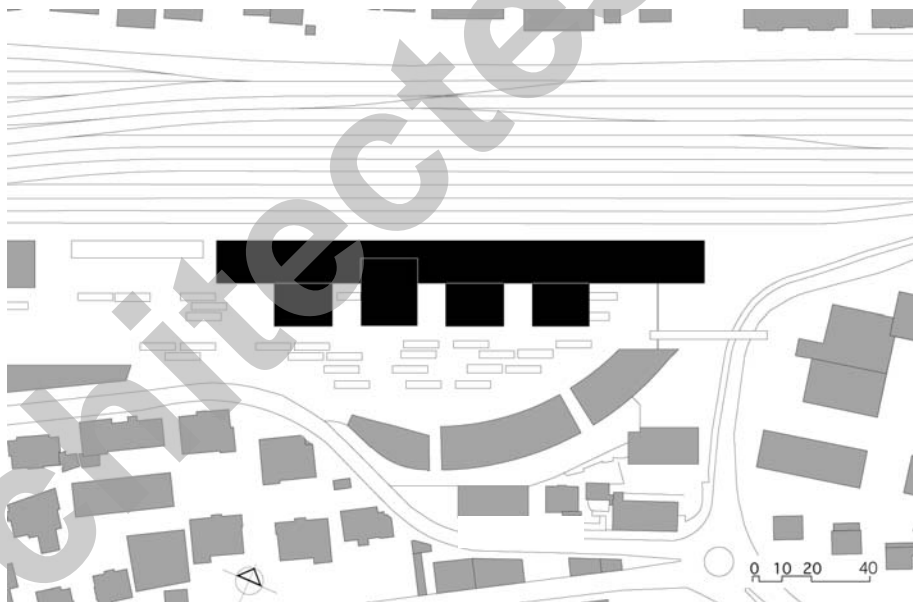
Séquences spatiales. La volumétrie du complexe résulte d'un parti architectural en longueur, qui définit une limite claire entre le domaine ferroviaire au nord et les espaces publics au sud.

Ce volume primaire de quatre niveaux constitue l'épine dorsale du projet, qui est ensuite séquencée par une succession de corps "en lévitation", développés en saillie du bâtiment et par de grands "espaces transparents" à double hauteur. Chacun des éléments est exprimé par un langage architectural spécifique et différencié, identifiable tant à l'extérieur de l'édifice qu'à l'intérieur.

Tout en conférant une expression à la fois emblématique et unitaire, cette différenciation a favorisé une répartition fonctionnelle optimale des différents éléments du programme, en particulier :

- des espaces spécifiques au CMN, constitués principalement des espaces administratifs, des salles d'enseignement de musique et des salles d'exercices réservées aux étudiants.
- des espaces spécifiques à la HEG, constitués principalement des espaces administratifs, des salles d'enseignement théorique et des salles de travaux pratiques (salles informatisées) et des espaces de travail pour étudiants.
- des espaces partagés, qui à l'instar de l'auditorium permettent de développer certaines synergies entre les deux écoles, voire avec d'autres partenaires présents sur le site.

Cette répartition permet à chaque institution de développer sa propre identité dans les espaces situés aux extrémités du bâtiment, tout en bénéficiant des processus d'échanges induits par la cohabitation favorisée au centre de l'édifice.



Plan de situation

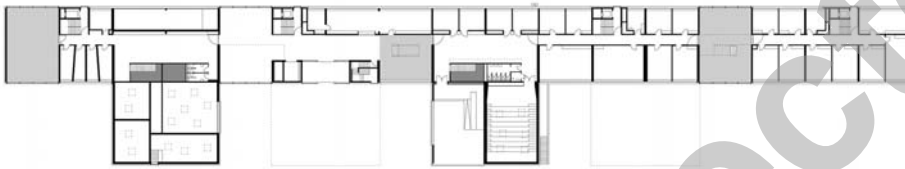


DÉVELOPPEMENT DURABLE

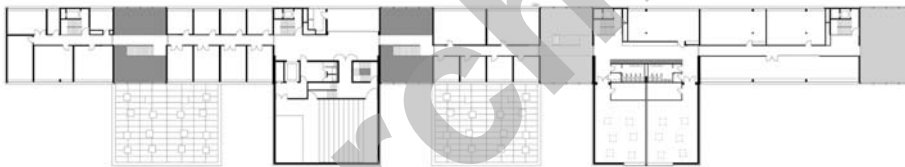
Des choix génériques en faveur du développement durable. L'ensemble des mesures prises en compte dans le choix du site (mobilité par transports publics), dans l'optimisation du programme des locaux (notamment la forte réduction du nombre de places de stationnement) et dans la construction du complexe s'inscrit dans une optique de durabilité comprise au sens large, soit une recherche constante d'optimisation entre les dimensions environnementales, socioculturelles et économiques du projet.

Par son concept énergétique global, incluant notamment une limitation des besoins de chaleur et de froid, un chauffage au bois et un rafraîchissement passif nocturne, le projet se caractérise par ailleurs par une réduction substantielle de la consommation d'énergie thermique et électrique.

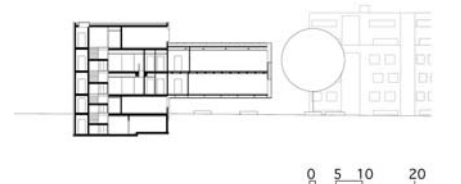
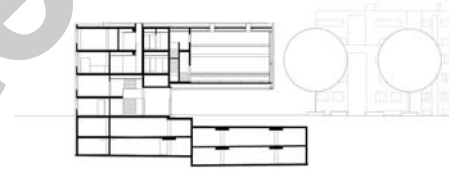
Cette démarche a notamment été saluée par l'obtention du label Minergie.



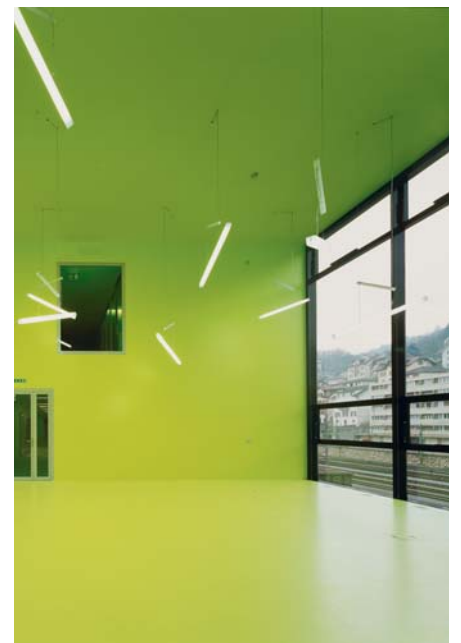
Plan du Niv. 0



Plan du Niv. +2



Coupes transversales





CARACTÉRISTIQUES

Surface brute de plancher :	17'494 m2
Emprise au rez :	2'942 m2
Volume SIA :	67'124 m3
Coût total :	50 mio
Coût m3 SIA (CFC2):	543.-
Nombre de niveaux	
Hors sol :	4
Sous-sol :	2

ENTREPRISES ADJUDICATAIRES ET FOURNISSEURS

Liste non exhaustive

Introductions
Déplacement de conduites

VITEOS SA
2001 Neuchâtel

Ascenseurs d'escaliers
pour handicapés

BACO AG
3613 Steffisburg

Terrassement - Béton armé
Aménagements extérieurs

FACCHINETTI S. SA
2000 Neuchâtel

Chapes

ZUCCHET SA
2034 Peseux

Terrassement
Tri des déchets de chantier

VON ARX SA Peseux
2034 Peseux

Peinture intérieure

Consortium
BUSCHINI SA
STOPPA SA
2000 Neuchâtel

Echafaudages
Extérieur et intérieur

ROTH Echafaudages SA
2022 Bevaix

STAUFFER P.-A. SA
2000 Neuchâtel

Terrassement - Gros-oeuvre
en béton armé - Maçonnerie

F. BERNASCONI & Cie SA
2206 Les Geneveys-sur-Coffrane

Marquage des places
de parking

SIGNAL AG
3294 Büren an der Aare

Ferblanterie - Couverture

DENTAN SA
2000 Neuchâtel

Revêtement de parois
et plafonds en bois

SCHWAB John SA
2515 Prêles

Fenêtres en bois et métal

PAPAUX SA - Groupe Favorol Ppau
1733 Treyvaux

Plâtrerie et faux-plafonds

Consortium
BUSCHINI SA
MAGITHERM SA
TICO SA
2000 Neuchâtel

Fenêtres et portes
extérieures métalliques

HEVRON SA
2852 Courtételle

Armoires murales
en dérivés de bois

MARTIAL RITZ SA
2000 Neuchâtel

Eclairage de secours
et d'évacuation

APROTEC SA
1227 Carouge

Cabines sanitaires

SAKA AG
5036 Oberenfelden

Installations électriques

Consortium
FLÜCKIGER SA
VUILLIOMENET SA
ELECTROPRO SA
2000 Neuchâtel

Revêtements de sols (parquets)
et gradins en bois

REMUND HOLZBAU AG
3150 Schwarzenburg

Fourniture lustrerie générale

TULUX Lumière SA
2016 Cortaillod

Crépi acoustique
à base de cellulose

BBZ AG
4900 Langenthal

Luminaires espaces transparents
Cage d'escalier, autres

REGENT LIGHTING
3000 Berne

Gestion électronique

POLYRIGHT SA
1950 Sion

Gestion technique du bâtiment

SIEMENS SUISSE SA
1052 Le Mont-sur-Lausanne

Mobilier scolaire

HUNZIKER-Kal SA
1024 Ecublens

Protection incendie - extincteurs

PRIMUS AG
4102 Binningen

Rideaux acoustiques
et accessoires

MASSEREY Tapis SA
2000 Neuchâtel

Installation de chauffage

WINKENBACH SA
2300 La Chaux-de-Fonds

Signalétique

JURA Néon SA
2300 La Chaux-de-Fonds

Installations sanitaires

SAVARIOUD Francis SA
1721 Misery

Nettoyage du bâtiment

CONCIERGE Services SA
2300 La Chaux-de-Fonds

Extincteurs Sprinkler

VIANSONE SA
1217 Meyrin

Nettoyage final de chantier

HONEGGER Nettoyages SA
2074 Marin-Epagnier

Systèmes de verrouillage

BESSON Quincaillerie
1585 Salavaux

Déménagements

RECONET SA
1010 Lausanne

Ouvrages métalliques

SERRURERIE DES DRAIZES
2000 Neuchâtel

WITTWER SA
2074 Marin-Epagnier

Construction métallique

ZWAHLEN & MAYR SA
1860 Aigle