

Maître de l'ouvrage

Nagravision SA
Kudelski Group
Route de Genève 22-24
1033 Cheseaux-sur-Lausanne

Entreprise générale

Bernard Nicod
Galerie Benjamin-Constant 1
1003 Lausanne

Collaborateurs :
Laurent Bottarel
Algis Noreika

Architectes

CCHE Architecture SA
Avenue de Tivoli 2
1007 Lausanne

Architecte responsable :
Edouard Catella
architecte SIA

Collaborateur :
Christophe Bondon
architecte d'intérieur HES

Paysagistes

Jardin tropical :
Alfred Forster AG
Ausserfeld 59
3207 Golaten

Extérieurs :

José Lardet
Avenue du Temple 12
1012 Lausanne

Ingénieurs civils

Fellrath & Bosso SA
Chemin Maillefer 37
1052 Le Mont-sur-Lausanne

Bureaux techniques

CVC:
Jakob Forrer SA
Chemin du Rionzi 14
1052 Le Mont-sur-Lausanne
Sanitaire :
Fluides Concepts SA
Rue Centrale 23
1003 Lausanne

Electricité :

Louis Richard
Ingénieurs Conseils SA
Rue de l'Industrie 3
1373 Chavornay

Betica SA
Avenue de la Gare 19
1950 Sion

Acoustique :

Acustica Sàrl
Rue Failloubaz 5
1580 Avenches

Géomètres

Jan & Courdesse SA
Rue de Praz-Palud 7
1040 Echallens

Coordonnées

Route de Genève 22
1033 Cheseaux-sur-Lausanne

Conception 2003

Réalisation 2004 - 2006



PROGRAMME

Expansion prévue sur le site d'origine. Situé à la périphérie nord-ouest de Lausanne, le nouveau siège administratif du Groupe Kudelski est un projet conçu sur mesure pour un client exigeant, spécialisé dans les technologies liées à la télévision numérique. Une attention particulière a été donnée à la conception et la réalisation du détail.

Le bâtiment présente une architecture évolutive par son implantation et par sa conception, avec une circulation principale linéaire qui tient compte d'un développement futur de l'entreprise où plusieurs bâtiments peuvent s'enchaîner.

Les espaces de bureaux, salles de conférence et restaurant tournent autour d'un patio central de quelque 295 m². Un objet insolite accueillant un jardin tropical où une façade en miroir efface les limites entre jardin et bâtiment. La façade vitrée en double peau regroupe plusieurs fonctions : elle protège efficacement contre les bruits, augmente la performance énergétique du bâtiment et permet la réalisation de l'image recherchée d'un cube en verre avec une peau lisse.

Les bureaux sont conçus avec faux-plafonds et faux-planchers pour une distribution aisée des énergies. L'ambiance intérieure, conçue en cohérence avec le jardin tropical, est plutôt sobre et feutrée.



Elle est réalisée à travers une mise en scène de lumières naturelles et artificielles, en combinaison avec des matières qui jouent avec la semi-transparence, préservant l'intimité et la discrétion nécessaires pour une entreprise active dans les technologies de pointe.

PROJET

Un programme conséquent logé dans un écran de verre. Construit sur 5 étages, y compris le sous-sol, il se positionne au sud du bâtiment existant, auquel il est relié par une passerelle. Le cube de verre est formé de façades extérieures "double peau" en structure métal léger et verre filtrant et réfléchissant. De jour, le nouveau bâtiment se fait miroir du ciel, reflétant les conditions météorologiques de son environnement, au contraire du soir où il devient transparent, en fonction de l'éclairage intérieur.

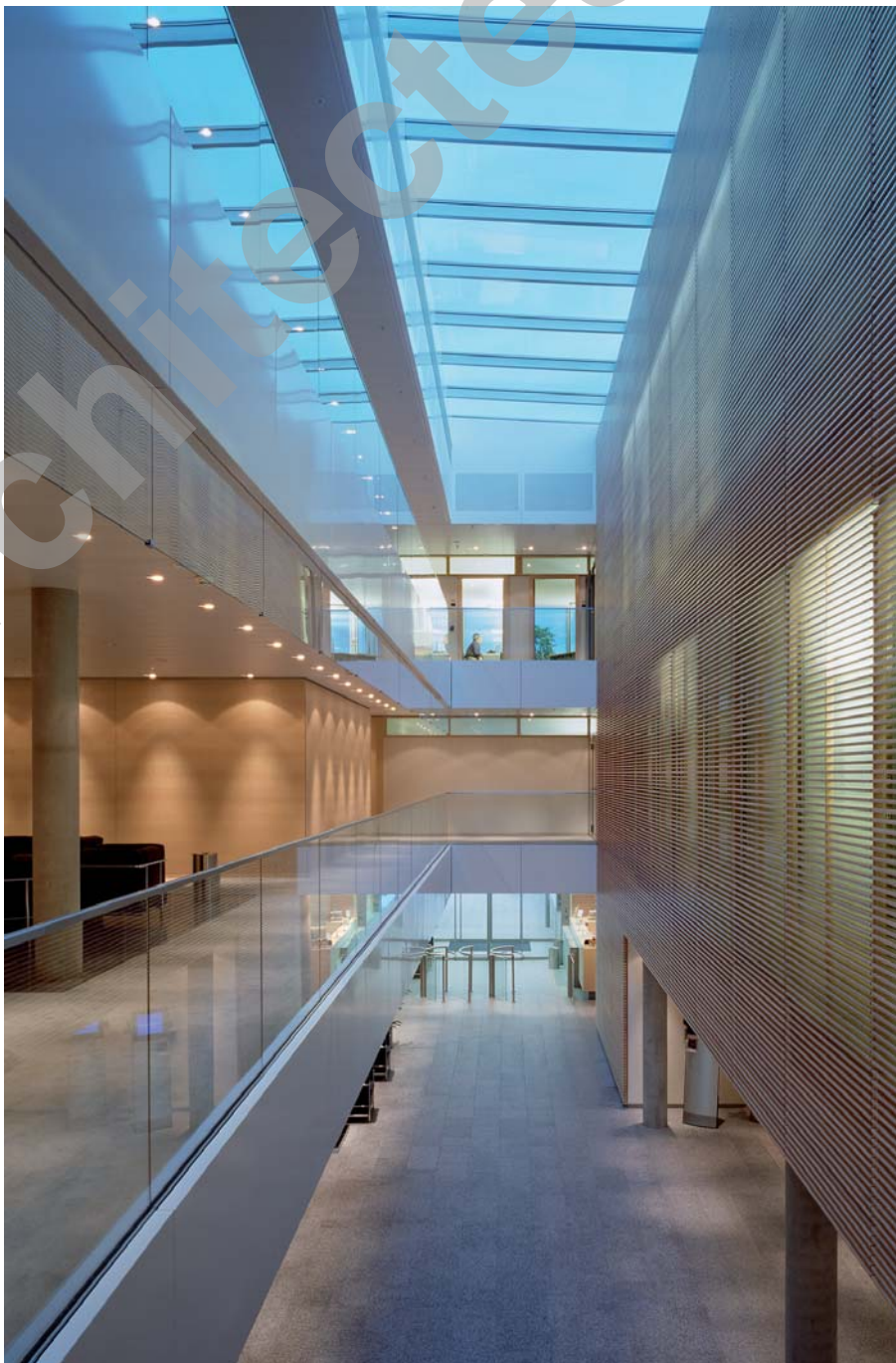
Les bureaux ceignent la façade extérieure et le jardin tropical au centre du bâtiment. Les circulations horizontales s'articulent entre les bureaux et débouchent en façades extérieures. Trois cages d'escaliers en béton et quatre ascenseurs assurent les circulations verticales.

Le bâtiment abrite notamment une vaste réception, ouverte sur toute la hauteur, une cafétéria, 18 salles de conférences de 10 à 16 places, 6 zones détente (cafétéria décentralisée), une terrasse extérieure, une zone d'expositions et 68 bureaux répartis en différents départements (ETI - Comptabilité - Secrétariat décentralisé - Sécurité - Recherche et développement), sans compter l'étage dédié à la Direction, sur lequel on trouve une salle de conseil avec salle de projection et 12 bureaux. Le parking intérieur accueille 55 véhicules, en complément des 118 places extérieures.

Destiné à recevoir clients et collaborateurs de toutes nationalités, l'ambiance intérieure se veut très feutrée, sereine, à l'image du véritable jardin tropical. Avec une température moyenne de 22 degrés et une humidité relative entre 60 et 75%, le jardin compose, en effet, un décor naturel surprenant au cœur du centre administratif.

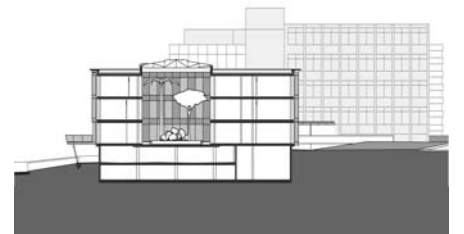
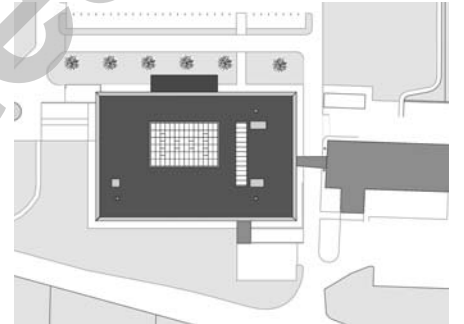
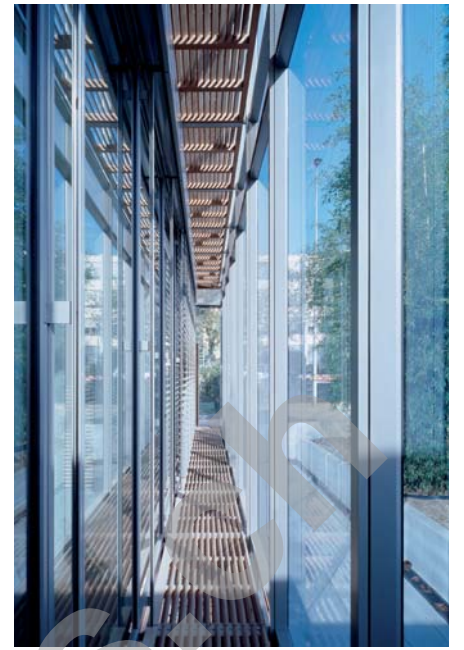
La grande verrière zénithale participe à l'apport de lumière naturelle, s'ajoutant à celle provenant des façades extérieures filtrantes et du jeu de réflexions et semi-transparence des façades intérieures.

Un élément de plus, qui contribue aux perceptions nuancées, agréables à vivre, dont sont empreintes l'ensemble du bâtiment.



CARACTÉRISTIQUES

Surface de la parcelle	
Parcelle existante	: 17'871 m2
Nouvelle parcelle	: 4'316 m2
Total des parcelles	: 22'187 m2
Volume de la construction	: 38'800 m3 SIA
Surface brute de plancher (SBP)	: 7'500 m2
Capacité	: 220 à 250 personnes





ENTREPRISES ADJUDICATAIRES ET FOURNISSEURS

Liste non exhaustive

Echafaudages	ROTH Echafaudages SA 1302 Vufflens-la-Ville	Serrurerie	COMETALLO Sàrl 1029 Villars-Ste-Croix
Béton armé	ADV Constructions SA 1010 Lausanne		R. PILLOUD SA 1618 Châtel-St-Denis
Construction métallique	REVAZ SA 1950 Sion	Ascenseurs	Louis METRAL 1007 Lausanne
Paratonnerres	HOFMANN CAPT Paratonnerres Sàrl 1066 Epalinges		SCHINDLER Ascenseurs SA Lausanne 1004 Lausanne
Fenêtres en métal léger	FELIX Constructions SA 1026 Denges	Carrelages	PASTORELLA & Fils Sàrl 1893 Muraz (Collombey)
Verrière jardin tropical	PROGIN SA 1630 Bulle	Plâtrerie - Peinture Papiers peints	DUCA SA 1033 Cheseaux-sur-Lausanne
Façade jardin tropical	CONCEPT F SA 1020 Renens	Menuiserie	SERGATECH Sàrl 1084 Carrouge VD
Étanchéité - Isolation spéciale	BALZAN & IMMER Étanchéité SA 1018 Lausanne		Daniel FOURNIER SA 1920 Martigny
Stores	CG Stores 1018 Lausanne		WIDER Genève SA 1203 Genève
Electricité	CAUDRELEC SA 1020 Renens BAUMBERGER & Fils SA 1004 Lausanne CHAILLET SA Electricité 1007 Lausanne	Ebénisterie	Agencement LEDERMANN SA 1032 Romanel-sur-Lausanne
Sprinkler	DES systèmes de sécurité SA 1032 Romanel-sur-Lausanne	Cuisines	Ebénisterie François STAUB 1123 Aclens
Sécurité	SECURITON SA 1010 Lausanne	Planchers techniques Faux-plafonds	RESTOREX Cuisines Professionnelles SA 1964 Conthey
Chauffage	ALVAZZI Chauffage SA 1350 Orbe		AGB Bautechnik 4802 Strengelbach
Réfrigération	Paul VAUCHER SA 1023 Crissier	Mobilier	PLAFONMETAL SA 1052 Le Mont-sur-Lausanne
Ventilation	ATEL TB Romandie SA 1023 Crissier	Nettoyage	BATIPLUS SA 1095 Lutry
Sanitaire	Edmond MILLIQUET SA 1003 Lausanne	Aménagements extérieurs	LISTA Office Vente SA 1010 Lausanne
Portes automatiques	KABA GILGEN SA 1196 Gland		WOHNSHOP Projecto SA 1003 Lausanne
			PROPUNET Sàrl 1052 Le Mont-sur-Lausanne
			PEPINIERES GLANOISES 1690 Lussy
			HEIZMANN Jardins SA 1097 Riex
			Alfred FORSTER AG 3207 Golaten