

# MAISON VIGNERONNE, ROUTE DE CHATAGNY ARAN-SUR-VILLETTE

Réalisation : 2011 - 2013

1091 Aran-sur-Villette

## Transformation

### Maître d'ouvrage

Béat et Philippe Bujard  
Route de Chatagny 5  
1091 Aran-sur-Villette  
beat-louis@bujard.ch

### Architecte

Atelier d'architecture  
Vincent Jeauffre  
Rue de Lausanne 10  
1800 Vevey  
archjjeauffre@bluewin.ch

### Ingénieur civil

BGI SA  
Avenue du Cloître 3  
1860 Aigle  
bgi@calcul.ch

### Etude amiante

S.O.S Sinistre  
Route des Monts-de-Lavaux 314  
1090 La Croix (Lutry)  
contact@incendies.ch



Photos : Jacqueline Mingard

### LA MAISON FAMILIALE

La famille Bujard, vigneron, est mentionnée à Lutry depuis 1535. D'origine Piémontaise, elle est occupée depuis plus de cinq siècles par plusieurs activités viticoles à Lavaux, à Lutry, au Chatelard et enfin à Chatagny lors de la construction du bâtiment en 1710. En 2003, Béat-Louis Bujard reprend le domaine tenu jusque là par sa mère, Elodie Bujard, dernière habitante de la maison avant la mise en chantier. Pendant plusieurs années Béat-Louis et son frère Philippe entament différentes démarches afin de pouvoir restaurer cette bâtisse.

En 2010, leur architecte Vincent Jeauffre, avec qui une forte relation d'amitié et de confiance s'établit, définit le budget et, avec eux, trouve le financement pour les travaux. Les deux frères décident alors de rénover et transformer cette bâtisse vieille de 300 ans et dont les derniers travaux datent de 1910.

### LOGEMENTS ET EXPLOITATION

La maison familiale est transformée: quatre logements supplémentaires sont créés et destinés à la location nécessaire à la rentabilité vu l'ampleur des travaux. Le rez est dédié à

Terrassement,  
maçonnerie, béton armé  
**GENIE PLUS**  
Route des Monts-de-Lavaux 345  
1090 La Croix-sur-Lutry  
T. 021 791 62 33  
info@genieplus.ch

Echafaudages  
**RICHARD R. & FILS SA**  
Rue du Midi 13  
1800 Vevey  
T. 021 921 28 13  
info@richard-fils.ch

Charpente  
**LAMBELET SA**  
Route du Village 18  
1070 Puidoux  
T. 021 966 00 00  
lambelet-sa@bluewin.ch

Ferblanterie, couverture  
**GECA SARL**  
Route de Forel 2  
1607 Les Tavernes  
T. 021 907 74 77  
geca.carruzzo@hotmail.ch





l'exploitation viticole, bureau, stock, cave à cuves, cave à barriques, ainsi qu'un grand local de vente et dégustation, trait d'union entre la cave et le lac et adapté aux nouvelles méthodes de travail. A la suite d'une enquête complémentaire en cours de chantier, un grand local de mise en bouteilles est construit au Sud de la parcelle dont la toiture accessible offre une grande terrasse panoramique en prolongation des espaces de réception.

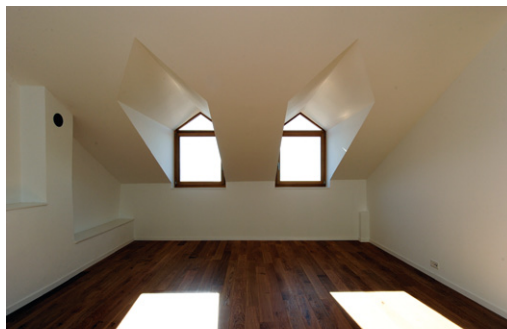
Les trois parties du bâtiment: logement familial et galetas du corps principal, la grange au Nord et l'adjonction Est sont utilisées et réunies par une nouvelle cage d'escalier desservant les logements aux niveaux variés dictés par la volumétrie préexistante et les ouvertures en façades. Garantir des logements spacieux et lumineux, tout en conservant les ouvertures existantes et les hauteurs entre dalles réduites fut possible par la mise en place de typologies articulées sur l'ensemble de la géométrie existante en profitant de toutes les orientations et ouvertures à disposition, aussi petites soient-elles. Une césure nette est mise en place entre la partie logement, accessible que par le Nord et la partie exploitation accessible que par le Sud. L'accès privilégié à cette zone de travail-réception est renforcé par le passage obligé sous la voûte des bâtiments voisins. Moderniser et aménager l'ensemble des locaux dédiés à la viticulture fut un projet en soit. Les choix se sont portés sur l'utilisation discrète du métal, de la pierre et du chêne en relation

à la cave à barriques attenante. Une séance spatiale est établie entre les différents locaux de travail et réception sans pour autant contraindre la fonction principale et indépendante de chacun.

#### TRAVAUX D'AMPLEURS

Le bâtiment mitoyen à l'Est et à l'Ouest est recensé en note 3 aux monuments historiques. Il est situé au cœur du hameau de Chatagny, au dessus de Aran-Villette, aux accès très difficiles. Les travaux de consolidation et de stabilité de l'ensemble, affaibli par la création des salles de réception creusées en sous-œuvres, ont été complexes et ont nécessité un phasage de déconstruction-reconstruction par étape mené avec succès par l'ingénieur civil et l'entreprise de génie civil. L'eau souterraine est captée par une multitude de drainages et conduites vers la fontaine classée. L'ensemble des façades est restauré avec précaution et respect: la nouvelle toiture et son dôme sont reconstruits tout en gardant invisibles les évolutions techniques. En revanche les grandes interventions sont franches et marquées par l'utilisation d'un autre système constructif.

Impossible de relever et dessiner un tel projet avec grande précision: le projet est revu, corrigé, amélioré en permanence. En dehors du défi de la réalisation d'un bel objet, la tenue des coûts des travaux fixés préalablement fut rendue possible par un travail important et une étroite et belle relation entre les différents intervenants et le maître d'ouvrage.



Installations électriques  
**DESFAYES ROGER**  
 Chemin du Vigny 1  
 1096 Cully  
 T. 021 799 33 38  
 roger.desfayes@bluewin.ch

Installations sanitaire, chauffage  
**ROSSELET A. SA**  
 Route des Artisans 50  
 1618 Châtel-St-Denis  
 T. 021 948 76 05  
 info@rosselet-sa.ch

Peinture  
**FARACE MIELE**  
 Avenue du Tir-Fédéral 12  
 1022 Chavannes-près-Renens  
 T. 021 634 90 65  
 fm.peinture@gmail.com

Menuiserie intérieure  
**ROBIN DU BOIS DORTHE SA**  
 En Budron H5  
 1052 Le Mont-sur-Lausanne  
 T. 021 657 17 17  
 robindubois@bluewin.ch

Agencement cuisines, buanderies  
**BERDOZ ELECTRO-MENAGER SA**  
 Avenue de Lavaux 63  
 1009 Pully  
 T. 021 728 30 28  
 info@berdoz.ch

Serrurerie  
**ESPACE METAL SARL**  
 Route de Blonay 128  
 1814 La Tour-de-Peilz  
 T. 021 944 45 43  
 espacemetal@bluewin.ch

Chapes  
**JP SOLS SA**  
 La Lôche  
 1070 Puidoux  
 T. 021 946 11 15  
 jp-sols-sa@bluewin.ch

Carrelages, revêtements en pierre  
**DELESSERT ALAIN**  
 Chemin de Crêt-Mouton 29  
 1091 Grandvaux  
 T. 021 799 35 14  
 delessert.carrelage@bluewin.ch

Parquets, nettoyages  
**PASTORE SA**  
 Chemin du Belvédère 8  
 1026 Echandens  
 T. 021 636 48 25  
 info@pastore-sa.ch

Aménagements extérieurs  
**VERT. DESIGN PAYSAGISTE**  
 Route des Monts-de-Lavaux 345  
 1090 La Croix (Lutry)  
 T. 021 791 62 33  
 vert.design@bluewin.ch

#### CARACTÉRISTIQUES

Surface brute de plancher:  
 920 m<sup>2</sup>

Cube SIA:  
 3'120m<sup>3</sup>

Durée des travaux:  
 22 mois