

# CENTRE COMMERCIAL SIERRE

SIERRE - VS

## Maitre de l'ouvrage

Maus Frères SA,  
1211 Genève 1.

## Architectes

Projet: Haskell & Company,  
Londres, M. Barker, M. Lacey.  
Exécution: Roland Gay,  
architecte FAS/SIA,  
1870 Monthey,  
M. Eyckmans,  
M. Défago.  
Exécution sur place:  
E. Papon Icar Design SA,  
3960 Sierre,  
M. Cheseaux.

## Ingénieurs civils

Epars & Devaud SA,  
1227 Carouge,  
M. Loeffel.  
P. Roulet SA,  
1950 Sion,  
M. Séverin.  
Louis Bonvin,  
3960 Sierre,  
M. Salamin.

## Bureaux techniques

Electricité:  
Mottier SA,  
1211 Genève,  
M. Mottier.

Mottier SA,  
1950 Sion,  
M. Nendaz.

DPE Electrotechnique SA,  
3960 Sierre, M. Pont.

Sanitaire/Chauffage/Ventilation/  
Protection contre l'incendie:  
KBS Etudes  
Ingénieurs Conseils SA,  
1002 Lausanne,  
M. Speckinger,  
M. Schafroth.

Camille Bayard,  
3960 Sierre.

## Géomètre

Rudaz Raymond SA,  
3960 Sierre.

## Coordonnées

Centre Commercial Sierre,  
3976 Noës.

**Conception** 1995 - 1996

**Réalisation** 1996 - 1998

1



## HISTORIQUE / SITUATION

**Attraction commerciale et sociale d'importance régionale.** Edifié en 1974, le Centre commercial de Sierre appartient au Groupe Maus Frères SA, l'un des plus importants du commerce de détail en Suisse. Le bâtiment se trouve en bordure de la route cantonale, à l'entrée ouest de Sierre, tout près de la jonction autoroutière, de laquelle l'accès est direct. Presque un quart de siècle après son ouvertu-

re, nécessité s'est fait sentir d'en revoir la conception et les installations, en vue d'apporter à la clientèle le cadre et les services qu'elle attend aujourd'hui dans un centre de ce type, et aussi d'adapter le bâtiment lui-même ainsi que ses infrastructures, aux normes actuelles. Le centre commercial de Sierre rénové, transformé et adapté à une conception moderne des techniques de vente, représente non seulement une attraction commerciale d'envergure régionale, mais joue également un rôle public et social de grande importance.

2





3



4

## PROGRAMME

**Agrandissement et redistribution des surfaces de vente et activités annexes.** Les transformations et rénovations lourdes entreprises, l'ont été par étapes successives, permettant de garantir la continuité de l'exploitation pendant toute la durée des travaux.

Ainsi trois étapes principales ont rythmé l'avancement du chantier, chacune d'entre-elles se trouvant par ailleurs subdivisée en phases d'exécution précises.

Au programme: agrandissement des surfaces disponibles par construction de nouveaux locaux en attique, création de deux puits de lumière sur trois niveaux, suppression des escalators existants introduction de nouveaux escalators, aménagement d'un "mall" accessible depuis les garages souterrains, réaménagement de l'entrée, construction de nouvelles façades.

L'ensemble de ces interventions a conduit à la redistribution quasi-complète des différents secteurs de vente à l'intérieur du Centre, dans le but de les adapter aux exigences du marketing et les redimensionner en fonction des réalités commerciales du lieu. Ces travaux

ont d'autre part impliqué la rénovation et la redistribution des installations techniques, plus particulièrement dans les domaines de l'électricité et de la ventilation.

## PROJET

**Une silhouette totalement transformée.** Le bâtiment d'origine se signalait par une apparence massive, la construction étant de toute évidence conçue dans un but essentiellement utilitaire. Les nouvelles façades édifiées parallèlement à l'avancement des travaux intérieurs, contribuent à une redéfinition architecturale bienvenue, tout en offrant la possibilité d'installer une nouvelle isolation de l'enveloppe. Un système de parement en tôles d'aluminium thermolaquées sur vide de ventilation, prend place sur une sous-construction métallique fixée aux façades d'origine. 80 mm de laine de verre sur 80 mm de panneaux en bois aggloméré, constituent la couche isolante intermédiaire. Des vitrages en profilés isolés  $K = 1,5 \text{ W/m}^2 \text{ K}$ , ouvrant à la française, complètent ce dispositif. Une large

avant-toiture, supportée par une charpente métallique apparente couronne le bâtiment et contribue à en caractériser la géométrie.

A noter que la construction d'un niveau d'attique a nécessité l'installation d'une protection contre les intempéries pendant toute la durée des travaux.

A l'intérieur, une nouvelle répartition des volumes articulés autour du "mall" central permet d'offrir au public des espaces confortables et animés qui, au-delà de leur rôle commercial, répondent à une vocation sociale, recréant dans le Centre commercial l'ambiance appréciée du marché de la ville.

Les matériaux choisis pour l'aménagement intérieur contribuent à une ambiance chaleureuse: parois et plafonds de plâtre, peints, staff et décorations dans le "mall", plafonds en lames de bois plaquées frêne et sols en "terrazzo" définissent et unifient les espaces de vente.

Le chauffage du bâtiment et sa ventilation sont assurés par un système combiné, doté de filtres à lavage automatique et d'un dispositif de récupération de chaleur.

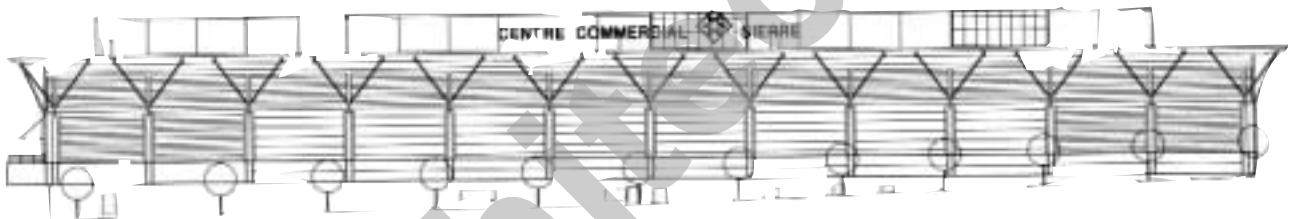
### Photos

Doté d'une nouvelle enveloppe, moderne d'aspect et thermiquement performante, le Centre commercial voit ses volumes augmentés et redistribués conformément aux exigences de la vente et aux attentes de la clientèle.

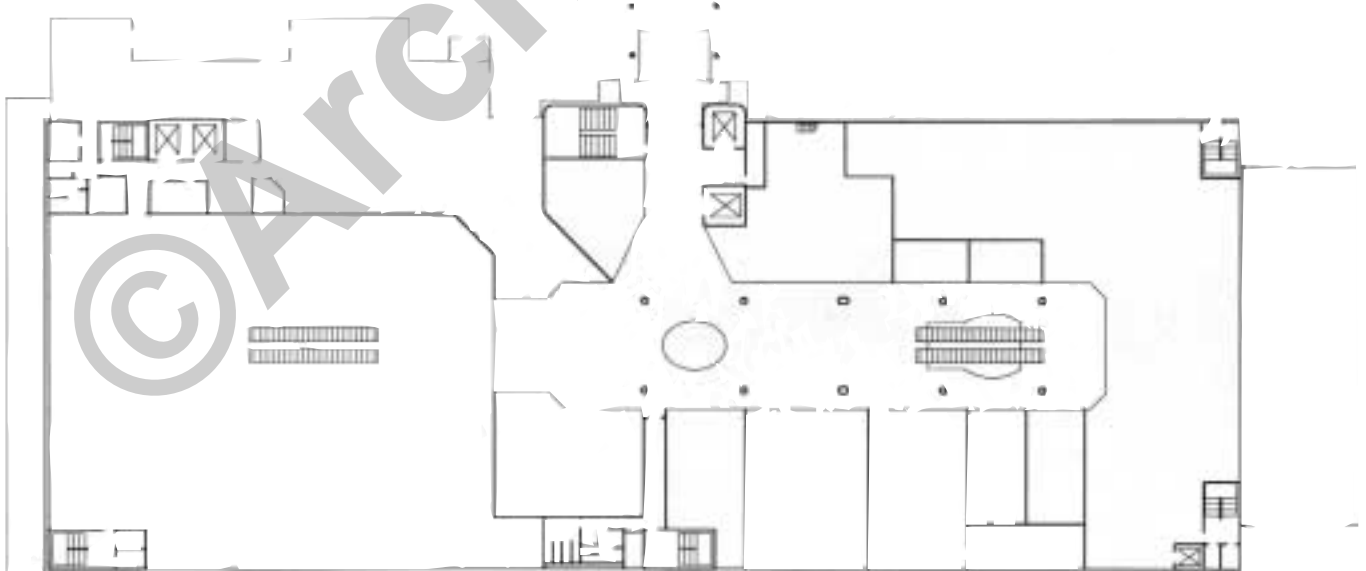
#### Caractéristiques générales

Surface du terrain:	18'232 m <sup>2</sup>
Surface brute de plancher:	16'450 m <sup>2</sup>
Emprise au rez:	5'800 m <sup>2</sup>
Volume SIA:	102'160 m <sup>3</sup>
Prix total:	32'000'000.—
Prix/m <sup>3</sup> SIA (CFC 2):	250.—
Nombre étages sur rez+combles:	2
Nombre de niveau souterrain:	1
Garage: souterrain/nombre:	480 pl.
Places de parc extérieures:	198 pl.

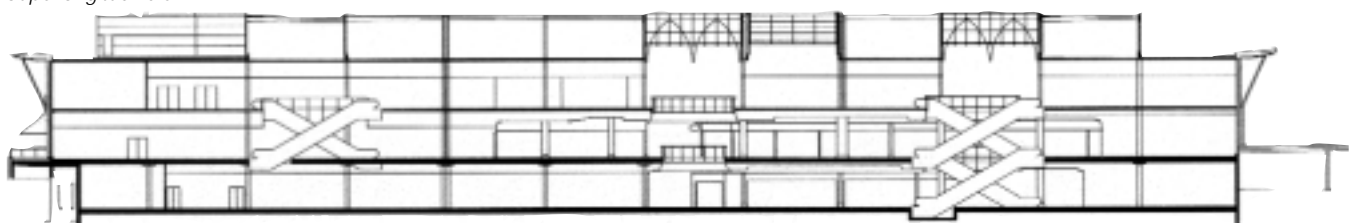
Façade Sud



Rez-de-chaussée



Coupe longitudinale



Maçonnerie - Béton armé Démolitions	<b>CONSORTIUM A. EPINEY, FRUTIGER SA</b> 3960 Sierre	Régulation MCR	<b>SERVICE &amp; TECHNIQUE SA</b> 1255 Veyrier
Maçonnerie	<b>EMERY &amp; EPINEY SA</b> 3960 Sierre	Sprinklers	<b>VIANSONE SA</b> 1217 Meyrin
Construction et charpente métalliques - Portes couissantes - Serrurerie	<b>LOUIS-PHILIPPE GARD</b> 3960 Sierre	Monte-charge - Escalators	<b>ASCENSEURS SCHINDLER SA</b> 1950 Sion
Façades métalliques Serrurerie Installations sanitaires	<b>J. SACCO &amp; CIE SA</b> 3965 Chippis	Balustrades Structures boutiques Potences-enseignes	<b>MARGELISCH, CHABBEY &amp; CIE SA</b> 1958 Uvrier
Verrières - Serrurerie	<b>RENE DEBONS SA</b> 1964 Conthey	Portes automatiques rez et sous-sol	<b>RECORD AG</b> 8320 Fehraltorf
Façades métalliques Tour d'entrée	<b>SOTTAS SA</b> 1630 Bulle	Grilles roulantes	<b>NARCISSE CHARDON CONSTRUCTIONS METALLIQUES SA</b> 3973 Venthône
Parois de chantier Menuiserie	<b>LUCKY TSCHOPP</b> 3960 Sierre	Menuiserie	<b>CLIVAZ SA</b> 1950 Sion
Construction bois + Fenêtres Manora	<b>TSCHOPP-ZWISSIG SA</b> 3960 Sierre	Bannes toile Manora	<b>SALAMIN &amp; FILS SA</b> 3964 Muraz/Sierre
Ferblanterie - Etanchéité	<b>CONSORTIUM GENEUX-DANGET SA, J. SACCO &amp; CIE SA</b> 1950 Sion	Revêtements de sol en matière synthétique	<b>STORES CHABLAIS</b> 1860 Aigle
Isolations spéciales	<b>CONSTANTIN ISOLATIONS SA</b> 1950 Sion	Carrelage	<b>JEAN-CLAUDE RION</b> 3960 Sierre
Installations électriques	<b>ELSA SA</b> 1950 Sion	Carrelage Manora	<b>CONSORTIUM DE CARRELAGE A. BERNASCONI, DUSSEX SA, ZAMBAZ SA</b> 3960 Sierre
Installations électriques Local déco	<b>RENE ESSELLIER</b> 3960 Sierre	Parquets Manora	<b>CONSORTIUM FREHNER &amp; FILS SA, KURT KUHN</b> 1920 Martigny
Tableaux électriques	<b>APPLICA SA</b> 3960 Sierre	Faux-plafonds fibres + métal	<b>DUBI &amp; CIE</b> 1007 Lausanne
Fourniture lustrerie	<b>REGENT SA</b> 1052 Le Mont-sur-Lausanne	Faux-plafonds bois Habillages piliers et parois	<b>CONSORTIUM WERNER ISOLIERWERK AG, NICOLAS CRETENAND</b> 3930 Viège
Fourniture éclairage de sécurité	<b>NORDLUX GmbH</b> 6061 Sarnen	Plafonds et parois plâtre + peinture	<b>REICHENBACH &amp; CIE SA</b> 1950 Sion
Réfection du branchement d'eau - Liaison du réseau	<b>NEUCO SA</b> 1008 Prilly	Peinture	<b>CONSORTIUM PLATRIERIE-PEINTURE PLACETTE SIERRE R. EPINEY, BLANC &amp; DUC SA, PIRALLI SA, SAROSA SA, J.-R. COUDRAY, BONVIN &amp; FILS SA</b> 1950 Sion
Fourniture du matériel «alarme incendie» - Gestion de l'installation sprinkler et protection périphérique	<b>TRANSELECTRO SA</b> 1951 Sion	Plâtrerie-peinture Manora	<b>PEINTURE 2000 - IANNELLI &amp; CRETTAZ</b> 3976 Noës
Installation de chauffage	<b>SIONIC SA</b> 1950 Sion	Sols bois - Clôtures Manora	<b>MARIUS CORDONIER &amp; FILS</b> 3971 Chermignon
Citernes	<b>SIRAT SA</b> 1028 Préverenges	Traverse bois - Plantations Arrosage automatique	<b>WALDIMIR WIDER</b> 1815 Clarens
Installation de ventilation	<b>SIERRE-ENERGIE SA</b> 3960 Sierre	Décoration florale (mall)	<b>PIERRE TERRETTAZ</b> 1950 Sion
Installation de ventilation Local déco	<b>SECURITON SA</b> 1950 Sion	Décoration florale (sous-sol)	<b>HEIDI HEER</b> 1207 Genève
Fourniture monoblocs ventilation	<b>VALLOTTON SA</b> 3960 Sierre	Marquage routier	<b>Mmes NORDMANN ET ZIEGLER</b> 1203 Genève
Tableaux chaufferie + ventilation	<b>CITERNA ARDON SA</b> 1957 Ardon	Panneau de chantier Enseignes peintes	<b>TRACEROUTE SA</b> 1920 Martigny
	<b>CONSORTIUM CLIMAVAL SA, KNAPPS &amp; BAUMANN SA</b> 1950 Sion		<b>PUBLIMAGES</b> 3960 Sierre
	<b>CLIMAIR SA</b> 3960 Sierre		
	<b>DEPAIR SA</b> 3960 Sierre		
	<b>FAUCHERE &amp; FILS</b> 1950 Sion		