

PLACE D'ARMES

BATIMENT D'INSTRUCTION DE SAVATAN SAINT-MAURICE - SAVATAN

Maitre de l'ouvrage

Département fédéral de la défense,
 de la protection de la population et
 des sports (DDPS).

Organisation des utilisateurs

Office fédéral des exploitations
 des Forces terrestres (OFEFT),
 3003 Berne.

Service de construction

Office des constructions fédérales,
 Arrondissement 1,
 Boulevard de Grancy 37,
 1006 Lausanne.

Architecte

Roland Gay, architecte FAS/SIA,
 Avenue de l'Industrie 8,
 1870 Monthey.

Collaborateurs:

A. Girod, S. Truchard.

Surveillance des travaux

Nicollier & Pilloud SA,
 architectes SIA,
 Avenue de Sully 76,
 1814 La Tour-de-Peilz.

Collaborateur: B. Zaugg.

Ingénieur civil

Hervé Ruppen, Ingénieur civil SIA,
 Rue du Coppet 14,
 1870 Monthey.

Ingénieurs bois

Chabloz & Partenaires SA,
 Ingénieur EPFL/SIA,
 En Budron A9,
 1052 Le Mont-sur-Lausanne.

Bureaux techniques

Electricité: SEET Société d'études
 électro-techniques SA,
 rue de la Dent-Blanche 9,
 1950 Sion.

Sanitaires: AGBTS SA,
 L'Aiguille-du-Pin,
 1845 Noville.

Chauffage/Ventilation:
 Pierre Chuard, ingénieur EPFZ/SIA,
 En Budron A2,
 1052 Le Mont-sur-Lausanne.

Géomètre

Duchoud-Haymoz,
 Ingénieurs EPFL,
 Rue de Charpentier 8,
 1880 Bex.

Coordonnées 567'715/117'287.

Conception 1990

Réalisation 1995 - 1998

Photos

Alliage d'une réflexion pratique et économique et d'une architecture adaptée aux divers facteurs locaux, le bâtiment propose nombre de solutions originales, en adéquation parfaite avec les nombreux critères fixés au programme de la construction.



SITUATION/PROGRAMME

Unité nouvelle dans un ensemble d'installations militaires. La Place d'Armes couvre un vaste territoire incluant les zones forestières escarpées qui dominent le village de Lavey et les installations thermales de Lavey-les-Bains. Les différents bâtiments qui composent les équipements militaires se trouvent dispersés et fonctionnent indépendamment les uns des autres, cette caractéristique leur valant une excellente intégration dans le site, mais ne compensant pas leur vétusté et l'inconfort de leur exploitation.

Le nouveau bâtiment d'instruction, présenté ici, se distingue quant à lui par son implantation sur un éperon rocheux surplombant la vallée du Rhône; très visible de la plaine, il représente un signe tangible de la présence de l'institution militaire et de son importance dans la région.

Au programme de la construction, le regroupement du secteur d'instruction, avec six salles de classe pour les sections et des locaux de travail pour les instructeurs, une salle de théorie de compagnie, utilisable indépendamment des locaux précités et enfin, des installations sanitaires et techniques. A l'extérieur, une place suffisamment spacieuse pour autoriser la manoeuvre de camions et le stationnement de quelques voitures.

PROJET

Construction en trois éléments. La topographie des lieux, l'importance de la forêt et les besoins de lumière pour les classes ont conduit à une implantation détachée de la montagne, perpendiculaire aux courbes de niveaux; ainsi se dégagent deux espaces extérieurs: au nord, la place d'accès et au sud, un espace de vue, relié à la forêt.

Le volume compact du bâtiment, caractérisé par sa toiture à deux pans, se compose de trois parties distinctes: deux parties latérales, ancrées dans la pente, comprenant les liaisons verticales, les locaux sanitaires et les bureaux des instructeurs. La façade avale, en béton, très fermée, exprime la paroi rocheuse qui la supporte. La troisième partie, centrale, comprend les salles d'instruction, orientées au sud et au nord. Ces façades, très articulées et avenantes, se présentent front aux places extérieures. Recouvertes d'un avant-toit protecteur, constituées de madriers de sapin traités avec un glacis vert, elles sont dotées de grandes surfaces vitrées, dispensatrices de lumière naturelle et d'une vue magnifique.

L'ensemble est couvert d'une toiture simple, en cuivre, montée sur des fermes en bois avec sous-tirants métalliques.



A noter enfin que le système constructif, piliers et dalles en béton, assure une bonne souplesse en vue d'éventuelles transformations futures.

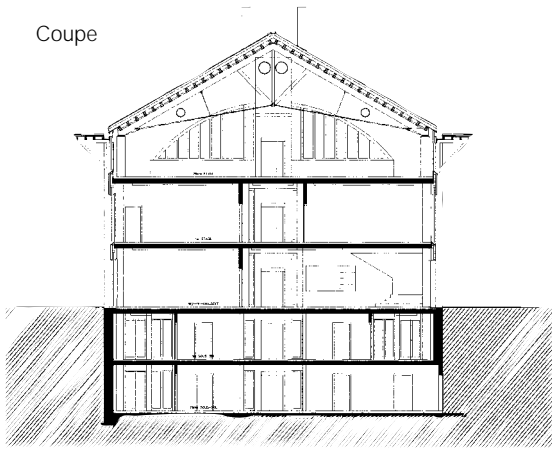
Parallèlement à la construction de ce bâtiment, le système de chauffage du

secteur a été repensé et amélioré par l'installation d'une chaufferie avec citerne, dimensionnées pour trois bâtiments, et par la construction d'un réseau de distribution pour le chauffage de la caserne des officiers et du bâtiment des gardes-fortifications.

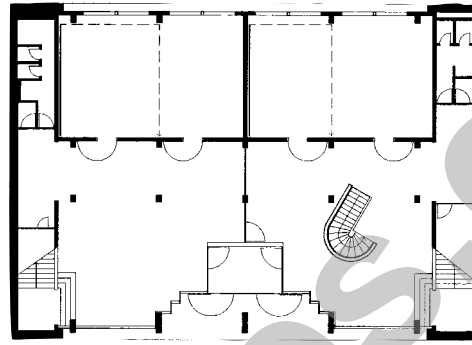
Caractéristiques générales

Surface brute de plancher:	2'209 m ²
Emprise au rez:	527 m ²
Volume SIA:	10'030 m ³
Prix total:	7'750'000.—
Prix/m ³ SIA (CFC 2):	590.—
Nombre de niveaux, aval:	5
amont:	3

Coupe



Rez-de-Chaussée



Seoo

ENTREPRISES ADJUDICATAIRES ET FOURNISSEURS

Liste non exhaustive

Défrichage

MORISOD PHILIPPE
1891 Vérossaz - 024 / 485 16 29

Calorifugeage du sanitaire et du chauffage

SCHNEIDER ISOLATIONS SA
Chemin du Chêne 17
1020 Renens - 021 / 636 22 33

Travaux de maçonnerie

ECHENARD SA
Zone industrielle
1880 Bex - 024 / 463 12 94

Installations de ventilation

VECSA SA
Rue de Chalière 7b
2740 Moutier - 032 / 494 60 70

Fenêtres y-c traitement fini en atelier - Portes intérieures - Revêtement de parois - Faux-plafond - Ameublement - Cloisons en éléments

MICHELLOD & FILS
Les Ilettes
1870 Monthey
024 / 471 20 26

Introduction eau

JORDAN PASCAL
1891 Daviaz - 024 / 485 13 26

Fenêtres et portes ext. alu et inox - Ouvrages métalliques

RIGHINI CHARLES
Rue du Rhône 9
1920 Martigny - 027 / 722 23 42

Ascenseur

SCHINDLER SA
Avenue du Grand-Champsec 23
1950 Sion - 027 / 203 66 00

Etanchéité et Isolation spéciales SA

VD ETANCHEITE 2000
Rue des Bosquets 31
1800 Vevey - 021 / 922 66 55

Cloisons mobiles en éléments

H. & T. RAUMDESIGN AG
Rohrerstrasse 20,
5001 Aarau - 062 / 835 70 30
Avenue Collonge 38,
1820 Montreux - 021 / 963 00 20

Conseiller technique en traitement de surface bois: fourniture: - produits de traitement de façades et de charpente Pentol - vernis de menuiserie intérieure

GRAF ET GÜNTHER STEMMER SA
Case postale 1561
1820 Montreux 1
021 / 964 12 21

Serrurerie

D'ANDRES GUSTAVE
Rue des Follaterres 26
1920 Martigny - 027 / 722 28 61

Installations électriques courant fort

GRICHTING & VALTERIO SA
Rue Oscar-Bider 54
1950 Sion - 027 / 327 25 00

Construction bois

JPF CONSTRUCTION SA
Rue de Gruyères 66
1630 Bulle - 026 / 919 72 72

Installations électriques

TSA TELECOM SA
Rue de Lausanne 42
1950 Sion - 027 / 327 50 00

Vitrierie

CRETENAND DOMINIQUE
Route de Leytron
1908 Riddes - 027 / 306 55 72

Tableau courant fort - Tableau production de chaleur et de ventilation - Système de commande MCR - Système de conduite et de gestion

INSOLTEG SA
Avenue de la Gare 3
1950 Sion
027 / 322 96 10

Fermetures extérieures mobiles - Stores

GRIESSER SA
Ile Falcon
3960 Sierre - 027 / 455 07 54

Fourniture de lustrerie

TRS TRANSELECTRO SION SA
Rue Traversière
1950 Sion - 027 / 321 21 51

Revêtements de sol - Revêtement de paroi - Travaux en pierres naturelles

CONSORTIUM FREHNER & FILS SA, K. KUHN
p.a. Frehner et Fils SA
Route du Levant 116
1920 Martigny - 027 / 722 54 83

Conduites d'aération - Conduites remplissages citernes (mazout)

CIMIC SA
Chemin du Petit-Flon 26
1052 Le Mont-sur-Lausanne
021 / 647 12 42

Traitement surfaces extérieures et intérieures - Faux-plafonds

COLOMBARA SA
Avenue du Simplon 24b
1870 Monthey - 024 / 471 29 32

Citernes

METOFORME SA
Es. Assengesser 4
1142 Pampligny - 021 / 800 36 64

Peinture locaux D.T.

GEX CHRISTIAN
1891 Vérossaz - 024 / 485 16 49

Brûleurs à mazout

OERTLI TECHNIQUE THERMIQUE SA Suisse Romande
Chemin Praz-Roussy 4 bis
1032 Romanel - 021 / 867 11 11

Aménagements extérieurs

BLANC & CIE SA
Case postale 446
1860 Aigle - 024 / 466 10 85

BENDER EMMANUEL SA PAYSAGISTES
Route de Fully
1920 Martigny - 027 / 722 67 82

BOCHATAY & CIE SA
Chemin de la Tuilerie 1
1890 St-Maurice - 024 / 485 11 73