

# LES COTEAUX DE FOREL

9 IMMEUBLES EN PPE

Forel - VD

## Maître de l'ouvrage

GEME Développement  
 et Investissement SA  
 Route des Jeunes 41  
 1227 Carouge

## Entreprise générale

EMEG Entreprise Générale SA  
 Chemin de la Vignette 3  
 1167 Lussy-sur-Morges

## Chef de projet:

Sébastien Mathieu

## Responsable clientèle:

Marie-José Garcia-Lomas

## Architectes

Archipole Sàrl  
 Rue de Lausanne 6  
 1530 Payerne

## Ingénieurs civils

Pétignat & Cordoba SA  
 Rue de la Paix 11  
 1820 Montreux

## Bureaux techniques

Electricité :  
 Viscom System SA  
 Avenue des Alpes 29  
 1820 Montreux

## Sanitaire et Chauffage:

Giovanna SA  
 Rue des Vaudrès 9  
 1815 Clarens

## Ventilation:

Roth SA  
 Rue des Bosquets 31  
 1800 Vevey

## Géotechnique:

Karakas & Français SA  
 Avenue des Boveresses 44  
 1010 Lausanne

## Géomètre

Mosini et Caviezol SA  
 Rue Louis de Savoie 72  
 1110 Morges



## SITUATION / PROGRAMME

**Typologies simples et efficacité constructive.** Fruit d'une étude minutieuse, cette réalisation vise un rapport qualité/prix attrayant et présente, tant dans son expression formelle que dans sa conception, les caractéristiques propres à l'intégrer sans heurt dans le site d'accueil.

Celui-ci est constitué d'une parcelle de 11'623 m<sup>2</sup> prolongeant le tissu construit de ce village situé à égale distance de Lausanne et de Vevey, à l'amorce du plateau de l'arrière-pays de Lavaux. Cette implantation campagnarde, à raisonnable distance de deux centres urbains, bénéficie d'accès aisés et d'un environnement de belle qualité.

Le programme vise le marché de la PPE de gamme moyenne, totalisant 54 appartements répartis en 9 unités d'habitation de 6 logements chacune. Le mix typologique simple répond aux attentes du marché, offrant des appartements de 3½ et 4½ pièces sur une surface brute de plancher qui totalise 11'500 m<sup>2</sup>, avec une empreinte au sol de 2'025 m<sup>2</sup>, laissant ainsi de belles aires extérieures vouées aux loisirs et à la détente.

Trois parkings souterrains permettent d'accueillir 108 voitures et seules 18 places sont aménagées en surface.

## PROJET

**Equilibre des formes et des volumes.** Cet ensemble d'habitations est implanté autour d'une zone de verdure partagées en jardins privatifs et communs, dépourvus de tout contact avec une quelconque source de nuisances. Certains des appartements bénéficient d'une vue sur les Alpes, tous s'ouvrant par ailleurs sur la campagne environnante.

Développés sur trois niveaux supérieurs -rez-, premier étage et combles-les bâtiments prennent leur assise sur un socle souterrain de un ou deux niveaux. La géométrie des constructions, régulière et bien équilibrée, est couronnée d'une toiture traditionnelle à deux pans, supportée par une charpente préfabriquée en éléments sandwich autoportants constitués de bois lamellé-collé et d'une isolation en polystyrène expansé, avec la face intérieure en lames de sapin lambrissées.

À l'intérieur, la judicieuse répartition des espaces, de même que l'abondance de lumière naturelle, garantissent un grand confort d'usage, l'aménagement et le choix des équipements et finitions restant au gré des acheteurs. Cette solution favorise en même temps une économie de la construction contrôlée dans une large mesure par les propriétaires, tout en leur laissant la satisfaction d'organiser et équiper leurs logements respectifs selon leurs goûts.

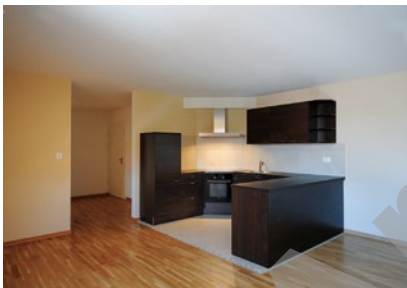
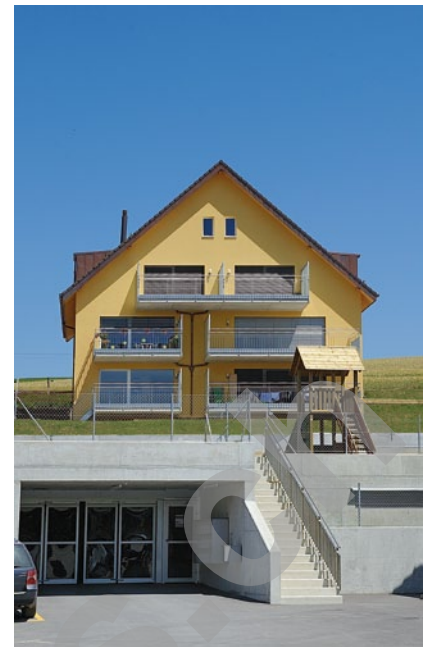


## Coordonnées

Les Perrières 6 à 22  
 1072 Forel (Lavaux)

Conception 2006

Réalisation 2008 - 2012



Toute la mise en œuvre, le choix des modes constructifs et des matériaux concourt à l'agrément et à la qualité générale voulue pour ce projet qui se réalise en une première étape sous forme de quatre immeubles totalisant 18 logements.

#### Photos

Silhouettes adaptées au site d'accueil et conception soignée pour une mise en œuvre rigoureuse: les nouvelles constructions présentent un attrait immédiat.

#### CARACTÉRISTIQUES

Surface brute de plancher	:	11'500 m <sup>2</sup>
Volume SIA	:	28'000 m <sup>3</sup>
Coût total	:	22'500'000.-
Coût m <sup>3</sup> SIA (CFC2)	:	800.-
Nombre de niveaux	:	rez, 1er, combles
Nombre de niveaux souterrains	:	1 ou 2
Abri PC	:	121pl.
Places de parc extérieures	:	18
Places de parc intérieures	:	108

## entreprises adjudicataires et fournisseurs

liste non exhaustive

#### Terrassement

DELESSERT Marcel SA  
1078 Essertes

#### Travaux spéciaux

FORASOL SA  
1027 Lonay

#### Echafaudages

RICHARD René & fils SA  
1800 Vevey

#### Béton armé

PIZZERA-POLETTI SA  
1020 Renens

#### Charpente bois

SONNAY Charpentres SA  
1607 Les Tavernes

#### Éléments préfabriqués

MFP Préfabrication SA  
2074 Marin-Epagnier

#### Crépis de façades

ZONNO Frères  
1227 Les Acacias

#### Etanchéité

ZELTNER B. SA  
1030 Bussigny-près-Lausanne

#### Fenêtres - Menuiseries extérieures

SERGATECH Sàrl  
1084 Carrouge

#### Stores

BAUMANN HÜPPE  
1052 Le Mont-sur-Lausanne

#### Electricité

VISCOM System SA  
1820 Montreux

#### Installations sanitaires et chauffage

GIOVANNA SA  
1815 Clarens

#### Ventilation

ROTH SA  
1800 Vevey

#### Serrurerie

FP Constructions Métalliques Sàrl  
1814 La Tour-de-Peilz

#### Serrurerie

SACCHETTI Fabrice  
2087 Cornaux

#### Mise en passe

QUINCAILLERIE DU LEMAN SA  
1030 Bussigny

#### Ascenseurs

OTIS  
1213 Petit-Lancy

#### Chapes

CACCIAMANO Giovanni  
1026 Echandens

#### Carrelages - Faiences

SASSI Carrelages Bulle SA  
1630 Bulle

#### Parquet

L&F Sols SA  
1010 Lausanne

#### Plâtrerie - Peinture

DUCA SA  
1033 Cheseaux-s-Lausanne

#### Portes - Armoires

NORBA SA  
1610 Oron-la-Ville

#### Portes spéciales

MP MARCEL PILET Sàrl  
1096 Cully

#### Cuisines

TEK Cuisines  
1023 Crissier

#### Nettoyages

IMMEUBLES SERVICES PLUS SA  
1822 Chernex

#### Aménagements extérieurs

SCHNEIDER PAYSAGE SA  
1073 Savigny