

# LES PAPILLONS

## 12 APPARTEMENTS PROTÉGÉS

Prangins - VD

### Maître de l'ouvrage

Coopérative Cité Derrière  
 Avenue de la Gare 29  
 1001 Lausanne

### Architectes

2b architectes  
 Avenue de Beaumont 22A  
 1012 Lausanne

### Architectes:

S. Bender  
 Ph. Béboux  
 P. Krecel

### Direction des travaux

FT Concept SA  
 Place Benjamin-Constant 2  
 1003 Lausanne

### Conductrice de travaux:

Sara Speckinger, architecte

### Ingénieurs civils

Nicod Jean-Claude et Frédéric  
 Rue des Terreaux 28  
 1350 Orbe

### Bureaux techniques

Chauffage-Ventilation:  
 Pierre Chuard Ingénieurs Conseils SA  
 En Budron A A2  
 1052 Le Mont-sur-Lausanne

### Géotechnique:

De Cérenville géotechnique SA  
 Chemin des Champs-Courbes 17  
 1024 Ecublens

### Architecte paysagiste:

Cécile A. Presset  
 Avenue Jurigoz 20  
 1006 Lausanne

### Géomètre

BS+R Bernard Schenk SA  
 Route de Clémenty 60  
 1260 Nyon

### Coordonnées

Route de Benex-Dessus 5  
 1197 Prangins

Conception 2009 - 2011

Réalisation 2011 - 2012



## SITUATION / CONCEPT

**Promouvoir la mixité sociale.** La Commune de Prangins, propriétaire de deux parcelles d'une superficie globale de 1'369 m<sup>2</sup> dans le quartier de la "Charrette", a décidé en 2007 de valoriser ce terrain. La commune a alors émis la volonté de créer des logements protégés en partenariat avec la Coopérative d'utilité publique Cité Derrière. En 2009, un concours d'architecture, sur invitation, a permis la construction d'un immeuble de 12 appartements protégés, de 2 1/2 à 4 1/2 pièces, répartis sur trois étages. Un parking souterrain de 12 places dont deux pour les handicapés ainsi qu'une place de parc extérieure ont également été créés.

Deux contraintes ont par ailleurs orienté le projet. D'une part, la proximité de la ligne de chemins de fer Genève-Lausanne a demandé une étude acoustique afin de diminuer l'impact du bruit pour les logements. D'autre part, le survol de l'immeuble par les avions en approche dans l'alignement de la piste d'atterrissage de l'aérodrome de Prangins a limité la hauteur du bâtiment.

Depuis le début, le projet a eu pour objectif de promouvoir la mixité sociale et de favoriser les échanges entre les divers locataires. Dans cette optique, deux zones de rencontres ont été aménagées au rez-de-chaussée et au 1er étage.

Une référente sociale, engagée par l'association Pro Senectute Vaud, est régulièrement sur place pour organiser des animations. Les aménagements extérieurs ont été réalisés de façon à favoriser ces rencontres.

## PROJET

### Volumétrie compacte et typologie d'appartements variée.

A l'origine, la parcelle, cadastrée en zone d'utilité publique, abritait deux grands réservoirs d'eau semi-enterrés créant ainsi deux monticules. Ce paysage caractéristique, donné par ces deux anciens réservoirs, a orienté les lignes du nouveau bâtiment dont la volumétrie compacte aux contours organiques tient un rôle de mémoire du lieu. Tout en mettant en avant sa spécificité, il s'intègre parfaitement à l'ensemble du parc d'habitation de la "Charrette".

La typologie des appartements varie énormément d'un logement à l'autre, mais tous présentent un élément commun. Celui de l'entrée qui s'intègre et s'ouvre dans l'espace de séjour. La transition entre ces deux espaces se fait très rapidement afin d'absorber un maximum de lumière extérieure, agrandissant ainsi la perception du logement. La construction répond au standard Minergie® avec une isolation périphérique de 24 centimètres, des fenêtres en triple vitrage et l'installation





## CARACTÉRISTIQUES

Surface du terrain	:	1'369 m <sup>2</sup>
Surface brute de planchers	:	1'145 m <sup>2</sup>
Emprise au rez	:	414 m <sup>2</sup>
Volume SIA	:	5'015 m <sup>3</sup>
Coût total	:	4,4 Mio
Coût m <sup>3</sup> SIA	:	692.-
Nombre d'appartements	:	12
Nombre de niveaux	:	rez + 2 niveaux
Parking intérieur	:	12 pl.
Parking extérieur	:	1 pl.

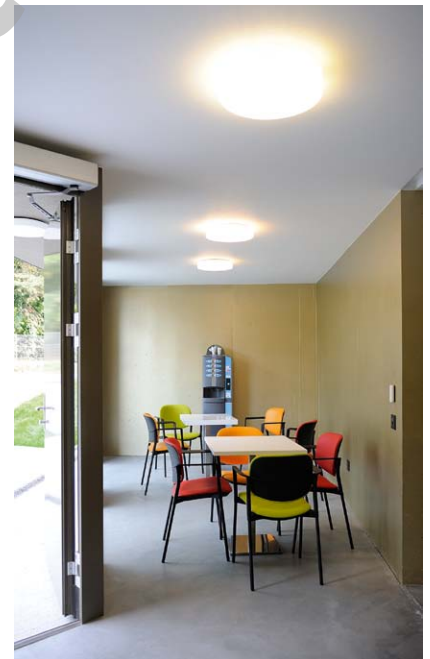
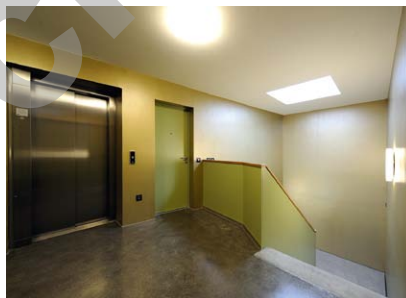
d'une chaudière à pellets pour la production d'eau chaude sanitaire et du chauffage. La toiture plate est végétalisée avec une végétation extensive. L'extraction de l'air vicié du parking et des salles d'eau se fait en toiture.

Afin de promouvoir les échanges et les rencontres, un soin particulier a été apporté aux extérieurs avec la mise en place de deux rampes en béton brossé pour accéder au parking souterrain et à l'entrée principale du bâtiment.

Celle située au nord, qui mène à l'entrée de l'immeuble est suffisamment large pour être également utilisée par les locataires comme zone de rencontres et d'échanges.

Devant les séjours des appartements du rez-de-chaussée, des petites collines ont été créées afin de garantir un peu d'intimité aux locataires ainsi que pour rappeler les deux anciens réservoirs qui ont été démolis pour la construction de l'immeuble.

Le bâtiment est entouré d'une prairie fleurie avec quelques arbres plantés sur les collines. Au sud de la parcelle, une petite zone de rencontre, en gravier stabilisé, permet de s'asseoir sur un banc ou de flâner dans les alentours.



## entreprises adjudicataires et fournisseurs

liste non exhaustive

*Terrassements-Maçonnerie-BA*  
PERRIN Frères SA  
1260 Nyon

*Electricité*  
ADELEC Aebischer Derungs SA  
1012 Lausanne

*Chauffage*  
ALVAZZI Chauffage SA  
1350 Orbe

*Ventilation*  
NORDVENT R-Tech SA  
1400 Yverdon-les-Bains

*Sanitaire + adoucisseur d'eau*  
JDG Sanitaire SA  
1008 Prilly

*Lave et sèche-linge*  
MENALESING  
1040 Echallens

*Parois de douche verre*  
SAVOY Verre Sàrl  
1072 Forel

*Appareils sanitaires spéciaux handicapés*  
SODIMED SA  
1032 Romanel

*Echafaudages*  
ECHAMI Léman SA  
1023 Crissier

*Etanchéité-Ferblanterie*  
GENEUX DANCET SA  
1026 Echandens

*Ascenseur*  
KONE (Suisse) SA  
1951 Sion

*Isolation périphérique / Plâtrerie-peinture*  
Galeries rideaux  
CONSTRU-Groupe SA  
1772 Grolley

*Serrurerie*  
Claude JAUNIN Sàrl  
1023 Crissier

*Fenêtres*  
Portes - Armoires  
Séparations de caves  
NORBA SA  
1610 Oron-la-Ville

*Stores*  
BAUMANN HÜPPE SA  
1052 Le Mont-sur-Lausanne

*Chapes*  
Carrelage  
LIROM Chapes SA  
2525 Le Landeron

*Garde-corps escalier*  
Coffrets chauffage  
DÜRIG Bois SA  
1274 Grens

*Cuisines - Meubles de douche*  
PRECISION Cuisine Sàrl  
1026 Denges

*Parquet / Plinthes - Nettoyage*  
BLANC et Cie SA  
1018 Lausanne

*Porte de garage*  
HARTMANN + CO SA  
2500 Bienne

*Aménagements extérieurs / plantations*  
BOURGOZ Paysages Sàrl  
1025 St-Sulpice

*Résine loggias, traitement chape communs*  
SOLETANÇHE SA  
1026 Echandens

*Ramoneur*  
DEVAUD Nicolas  
1196 Gland