

STADE DE MEYRIN

MEYRIN - GE

Maître de l'ouvrage
Commune de Meyrin
Avenue de Feuillasse 32
1217 Meyrin

Architectes
De Juli & Portier Architectes SA
Rue des Bossons 2
1213 Onex
&
VVR architectes
Rue de Genève 122
Case postale 248
1226 Thônex

Collaborateurs:
Antoine Girasoli
Joël Paulo

Ingénieurs civils
T ingénierie SA
Quai du Seujet 18
1201 Genève

Ingénieur charpente bois:
Charpente Concept
Thomas Büchi SA
Route de Saint-Julien 288Bis
1258 Perly

Bureaux techniques
Chauffage - Ventilation :
SB Technique
Rue du Môle 38bis
1201 Genève

Sanitaire :
Zanini Baechli SA
Avenue Ernest-Pictet 36
1203 Genève

Electricité :
BG ingénieurs conseils SA
1219 Châtelaine

Géotechnique :
Dériaz SA
Chemin des Vignes 9
1213 Petit-Lancy

Géomètres
Ney & Hurni SA
Rue Chabrey 6
1202 Genève

Coordonnées
Avenue Louis-Rendu
1217 Meyrin

Conception 2005 - 2006

Réalisation 2007 - 2008

Photos

Lignes légères et originales, constructions modernes et confortables, satisfaction aux exigences normatives se conjuguent dans le projet.



HISTORIQUE - SITUATION

Au cœur du secteur sportif communal. L'ouvrage prend place dans une zone centrale de la commune de Meyrin où se regroupent différentes installations sportives. Cette cinquième étape de développement du centre sportif comprend également le déplacement d'un terrain de rugby, l'extension du périmètre de la piscine publique existante, les adaptations et accès, ainsi que la création d'un boulodrome.

La conservation de l'installation initiale résulte d'une proposition des architectes visant à l'ajustement de l'implantation du nouveau stade.

Elle offre notamment l'avantage de conserver le terrain de football existant qui se situe au voisinage immédiat et subsiste après édification des nouvelles aires de jeux.

PROGRAMME

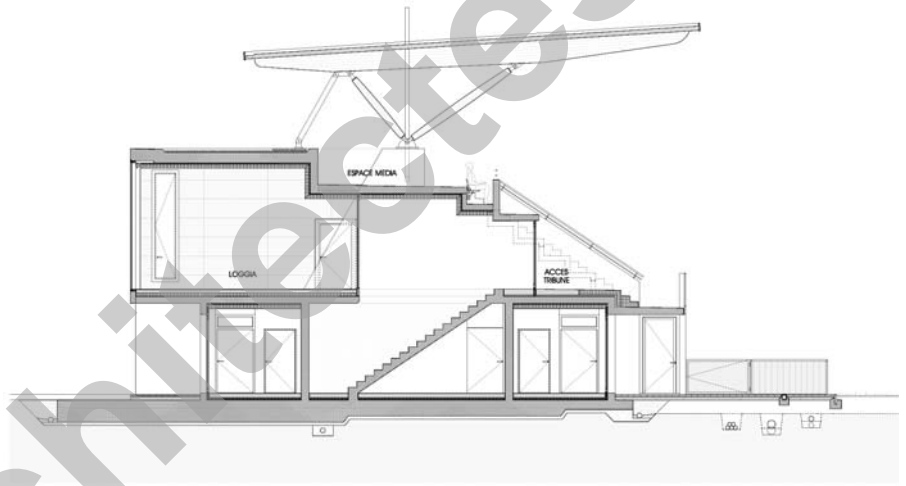
Tribunes et infrastructures: des attentes multiples. Découlant des exigences de la SFL (Swiss Football League) pour un stade de catégorie "Challenge League", le programme prévoit quatre vestiaires, un bureau des entraîneurs, une salle de réunions (théorie/presse), une infirmerie pour les joueurs et une pour le public, plus un groupe sanitaire desservant le secteur





Ouest de la tribune, ainsi que des locaux techniques et de service. Un espace de rencontres VIP pour partenaires et sponsors complète les infrastructures de ce programme dont l'élément majeur est une tribune de 512 places assises divisible en secteurs et équipée d'une cabine pour le commentateur, d'une autre pour le commentateur TV et de 14 places de presse (radio incluse), ainsi que des emplacements pour caméras TV.

Côté sud, une esplanade située au-dessus d'une partie des vestiaires, est accessible depuis la coursive d'accès aux gradins. Caisse et accès principal, buvette avec petite cuisine et dépôt, groupe sanitaire Est, locaux techniques et bureaux du club trouvent place dans un petit bâtiment annexe, développé sur un seul niveau.



PROJET

Assemblage architectural et fonctionnel.
La structure de charpente simple et expressive, au dessin aérien, caractérise l'essentiel de la

CARACTÉRISTIQUES

Surface brute de plancher :	2'400 m ²	Volume SIA :	10'644 m ³
Buvette:	270 m ²	Coût total :	8'500'000.-
Caisse d'entrée :	17 m ²	Coût m ³ SIA (CFC2):	627.-
Tribune :	820 m ²		





réalisation. Elle prend place sur un socle massif en béton armé dans lequel logent les nombreuses infrastructures définies selon le programme.

Ce projet, voulu simple et intégré dans l'ensemble sportif dont il figure un point de repère fort, permet de développer une structure modulaire au caractère évolutif, intuitivement compréhensible pour l'observateur et matérialisée par une trame porteuse économique de 5.00 mètres d'entraxes.

De grandes baies vitrées en façades et à l'intérieur de l'édifice assurent la transparence et l'apport de lumière naturelle dans la plupart des locaux, tout en préservant l'intimité indispensable à l'usage confortable des vestiaires.

Le parti architectural favorise la mise en valeur d'éléments fonctionnels, comme par exemple l'espace VIP en encorbellement, au caractère fortement affirmé, la généreuse terrasse adossée au mur sud des gradins et l'avant-toit du bâtiment annexe qui marque l'entrée du stade et se signale par ses lignes transparentes et épurées. Le système porteur de la tribune, très élancé, comprend des supports en "V" en charpente de bois, supportant une mince feuille rigide de couverture exécutée en bois, des tirants d'acier assurant à l'arrière l'équilibre du tout.

Le terrain de football proprement dit a fait l'objet d'un aménagement préalable, incluant l'engazonnement six mois avant la fin de la construction du stade. De cette manière, l'aire de jeu en gazon naturel de 105.00 m x 68.00 m a pu être mise à disposition dans les délais requis, sachant par ailleurs que divers changements et exigences de redimensionnements du projet sont intervenus en cours d'étude, conduisant au dépôt à court délai d'un dossier d'autorisation de construire complémentaire.

L'ensemble du projet va donc à la rencontre d'un programme exigeant sous plusieurs aspects, intégration, architecture, réserve d'évolution, image marquante et satisfaction aux attentes sportives aussi bien que politiques.



Plan du 1er étage



Plan du rez-de-chaussée





ENTREPRISES ADJUDICATAIRES ET FOURNISSEURS

Liste non exhaustive

Echafaudages	ROTH ÉCHAFAUDAGES SA 1214 Vernier	Serrurerie intérieure et extérieure	L. DILIBERTO SA 1205 Genève
Maçonnerie - Béton armé	F. BERNASCONI Cie SA 1217 Meyrin	Chapes	BALZAN et IMMER SA 1214 Vernier
Charpente bois	Consortium LOUIS GENÈVE SA BIEDERMANN SA 1219 Le Lignon	Carrelages - Faïences	BAGATTINI SA 1201 Genève
Éléments préfabriqués	ELEMENT SA 1712 Tavel	Revêtement de sols sans joints	POLYFLOR SA 1218 Le Grand-Saconnex
Étanchéité	TECTON Etanchéité SA 1219 Le Lignon	Peinture intérieure et extérieure	COLORIMMO SA 1201 Genève
Ferblanterie - Couverture	Roberto CORIOLANI 1217 Meyrin	Armoires vestiaires	KIPA AG 9200 Gossau
Menuiserie	NORBA SA 1227 Les Acacias	Huisseries et portes	FRAGNIÈRE R. SA 1225 Chêne-Bourg
Fenêtres en métal	CM ISELÉ SA 1180 Rolle	Faux-planchers	LOGOTEM SA 1214 Vernier
Stores	GRIESSER SA 1228 Plan-les-Ouates	Cloisons WC	SAKA AG 5036 Oberentfelden
Eclairage mâts	LUMINOTECHNIQUE SA 1217 Meyrin	Faux-plafonds	ISOLFEU Agencements SA 1219 Châtelaine
Electricité	COELEC SA 1203 Genève	Vitrerie extérieure	RAYMOND STEFANO SA 1214 Vernier
Balilage de secours	APROTEC SA 1227 Carouge	Nettoyages	SGE - MPA SA 1219 Châtelaine
Extincteurs	ALPINA WOULD SA 1256 Troinex	Evacuation des déchets	SERBECO SA 1242 Satigny
Ventilation	CLIMATECHNIC SA 1217 Meyrin	Paysagiste	REALSPORT Réalisations Sportives SA 1226 Thônex
Régulation	SAUTER Building Control Schweiz SA 1228 Plan-les-Ouates	Casiers ballons	WAGNER SEVERIN AG 8730 Uznach
Chauffage	DURLEMANN SA 1225 Chêne-Bourg	Totomat	PROCLOCK 1217 Meyrin
Sanitaire	Georges ROSSÉ 1217 Meyrin	Sièges gradins	RENA AG 6002 Lucerne
		Buvette	GINOX (Genève) SA 1217 Meyrin