



RÉSIDENCE "L'ALBATROS"

CHERNEX/MONTREUX - VD

Maître de l'ouvrage

Tfi Buchillon SA
Case postale 173
1807 Blonay

Architectes

Cantatore Architecture
et Urbanisme SA
Quai de la Veveyse 4
1800 Vevey

Ingénieurs civils

Etienne Meyrat
Ingénieurs-Conseils SA
Clos de l'Auberge
1077 Servion

Géomètres

Richard et Cardinaux SA
Rue des Bosquets 33
1800 Vevey

Coordonnées

Chemin du Chabloz
1822 Charnex

Conception 2002

Réalisation 2003 - 2004



Situation - Programme

Accompagner les qualités naturelles du site.

Immeuble résidentiel de caractère, l'Albatros "survole" la Riviera vaudoise. Implanté sur une parcelle rectangulaire dominante, dont le grand côté est orientée face au lac et aux Alpes, le bâtiment comprend cinq appartements spacieux, dont toutes les pièces bénéficient de la vue.

Exploitant la pente naturelle du terrain, très prononcée comme dans toute la région qui domine Montreux, l'Albatros offre à ses habitants la possibilité de vivre en symbiose avec l'environnement. Isolé et pourtant proche de Montreux et des accès autoroutiers, le site allie les avantages naturels de sa situation aux commodités offertes par la ville.

Le rez et le premier niveau comprennent chacun deux appartements de 3 1/2 et 4 1/2 pièces, disposant d'un prolongement extérieur sous forme d'un jardin ou de balcons. En attique, un seul logement occupe le niveau, disposant d'environ 200 m² avec une généreuse terrasse de 140 m², entourant sur 3 côtés l'espace habitable.

Jouxtant le bâtiment à l'ouest, une piscine a été aménagée et offre un dégagement complet sur le lac et les montagnes.

Afin de bénéficier de manière optimum d'une telle vue, le concept constructif s'est orienté sur des ouvertures d'angles privilégiant la vision depuis toutes les pièces. Les barrières de balcons et de terrasses sont conçues en verre afin de garantir un apport de lumière maximal à l'intérieur des pièces et de ne créer aucun obstacle à la vue.

Projet

Style épuré et luminosité. Conçu pour la vente en PPE, l'immeuble de 3'661 m³ est distribué sur trois niveaux habitables au dessous desquels se trouvent l'accès principal, les locaux communs et les garages.

La construction est réalisée de manière traditionnelle, murs porteurs extérieurs en maçonnerie et béton armé avec isolation et doublage intérieurs.

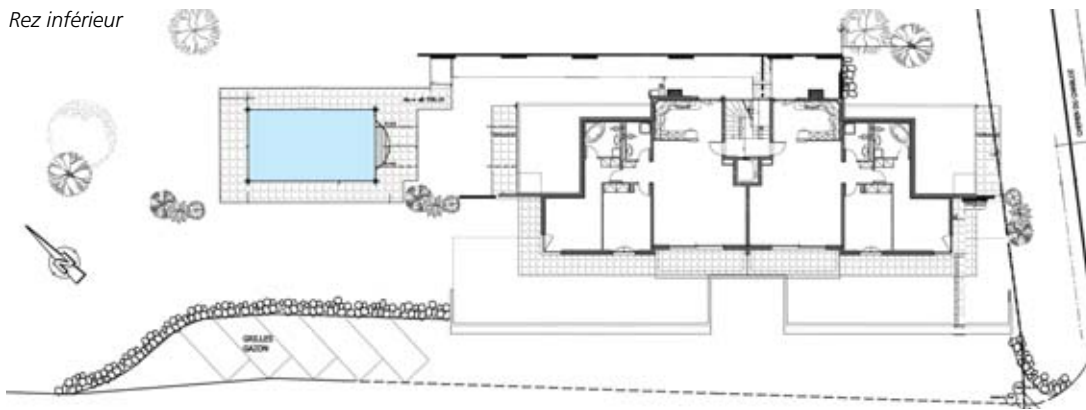
Les équipements généraux et les aménagements contribuent à l'expression de qualité et de confort requis pour la vente en propriété individuelle d'appartements résidentiels d'exception.

Photos

Belle intégration au site, clarté et luminosité affirment l'attrait de ces logements exclusifs.



Rez inférieur

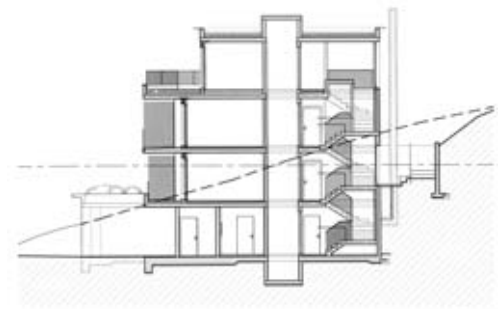
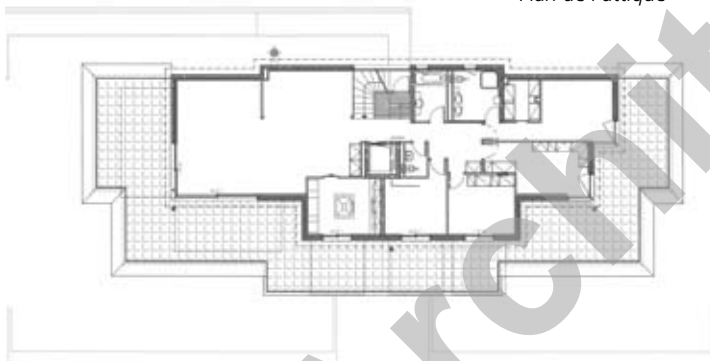


Caractéristiques

Surface du terrain:	2'384 m²
Surface brute de plancher :	785 m²
Emprise au rez :	260 m²
Volume SIA :	3'661 m³
Nombre de niveaux :	4
Abri PC :	12 pl.
Garages :	5 boîtes doubles
Place de parc :	5 pl. visiteurs



Plan de l'attique



Coupe transversale

ENTREPRISES ADJUDICATAIRES ET FOURNISSEURS

Liste non exhaustive

Terrassement	CORNAZ-FONTANELLAZ Construction SA 1806 St-Légier-La Chiésaz	Sanitaire - Chauffage Ventilation	ULDRY & Cie SA 1807 Blonay
Travaux spéciaux	MTS Keller SA 1920 Martigny	Piscine	ECOEUR Frères SA 1868 Collombey
Echafaudage	ECHAFAUDAGES 2000 1860 Aigle	Serrurerie	DELESSERT Frères SA 1070 Puidoux
Maçonnerie	CORNAZ-FONTANELLAZ Construction SA 1806 St-Légier-La Chiésaz	Ascenseurs	MENETREY SA 1680 Romont
Paratonnerre	ALPHA Paratonnerres 1020 Renens	Chapes / Isolation	LAIK Sàrl 1808 Les Monts-de-Corsier
Ferblanterie - Couverture	SCHNIDER B. SA 1820 Montreux	Carrelage	SASSI Carrelages Bulle SA 1630 Bulle
Menuiserie intérieure et extérieure	MORAZ Frères SA 1820 Montreux	Parquet	JORDAN Moquette SA 1800 Vevey
Stores	GRUPE FAVOROL PAPAUX FAVOROL SA 1023 Crissier	Plâtrerie - Peinture	BRAVATA SA 1807 Blonay
Electricité	MERINAT SA 1800 Vevey	Nettoyage	NGS Nettoyage General Service Sàrl 1806 St-Légier-La Chiésaz
		Aménagements extérieurs	MARAWA Parcs et Jardins SA 1880 Bex