

# AVENUE VALMONT 18

LIFTING D'UNE TOUR À LAUSANNE - VD

ouvrage 2506

Maître de l'ouvrage  
Bernard Nicod SA  
Avenue de la gare 26  
1001 Lausanne

Entreprise générale  
Bernard Nicod SA  
Avenue de la gare 26  
1001 Lausanne

Chef de projet :  
Patric Bron

Collaborateurs :  
Eric Jacot

Architectes  
Entreprise générale  
Bernard Nicod SA  
Avenue de la gare 26  
1001 Lausanne

Architecte EAUG :  
Patric Bron

Coordonnées  
Avenue Valmont 18  
1010 Lausanne

Conception 2014

Réalisation 2015



## HISTORIQUE / SITUATION

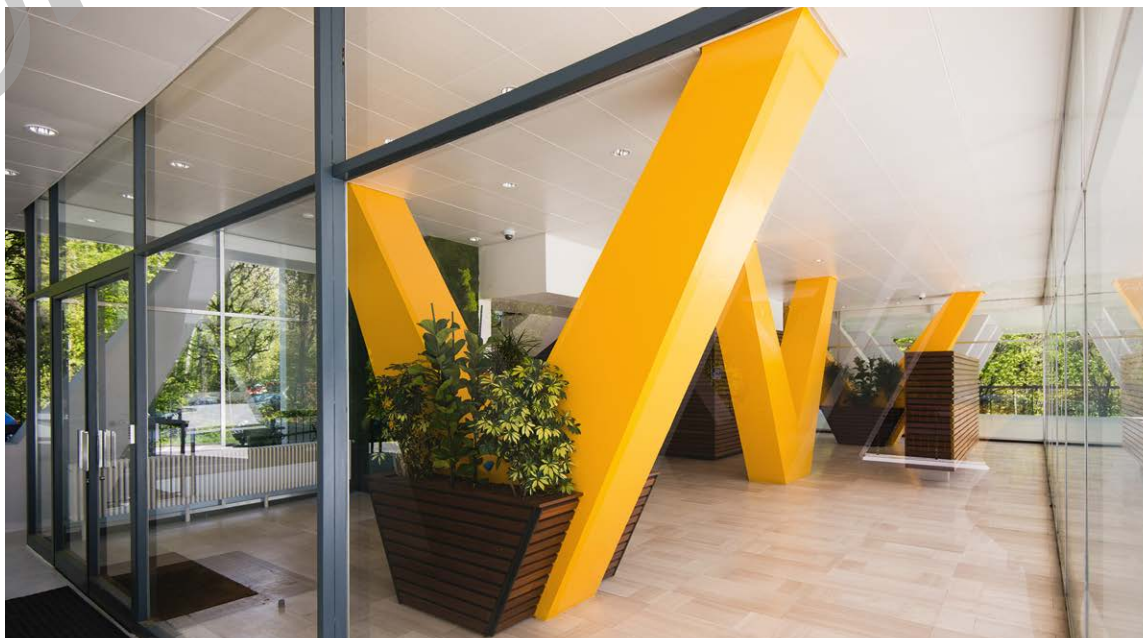
**Demi-siècle.** Les tours de Valmont, bien connues des Lausannois, ont été érigées en 1962. Élément significatif de l'urbanisme, elles représentaient, à l'époque, une de ces « unités de voisinage » chères au Corbusier où on espérait que la réunion d'habitations collectives autour d'un centre commun allait favoriser les contacts sociaux et générer des actions de groupes de la part des habitants.

Cinquante ans ont passé et les immeubles ont vieilli. La tour située au numéro 18 a donc subi un lifting qui s'est

étalé sur les années 2014 et 2015. Et qui a été conçu en relation avec le Service des monuments et sites au vu de l'intérêt de ce patrimoine bâti.

## PROGRAMME

**Rafraîchissement.** Les travaux effectués touchaient à l'aspect extérieur du bâtiment. Ils concernaient les façades et tout spécialement les balcons ainsi que l'entrée et la terrasse surmontant les garages. Ce sont tout d'abord les panneaux d'Eternit, dans le prolongement saillant des



Edité en Suisse



balcons, qui ont été remplacés par des panneaux composites. Constitué de deux tôles d'aluminium avec un noyau minéral, ce matériau présente l'avantage de la polyvalence de ses surfaces et de ses couleurs.

Au niveau de l'entrée, sa requalification a amené la création d'un mur végétal et la mise en place d'expression en bois sur les murs de béton. Enfin, sur le toit du garage, des plantations hautes et basses en bac délimitent et agrémentent la terrasse.

#### Photos

A l'âge de cinquante-quatre ans, une des tours de Valmont a subi un lifting pour lui redonner un air de jeunesse et améliorer certains détails.

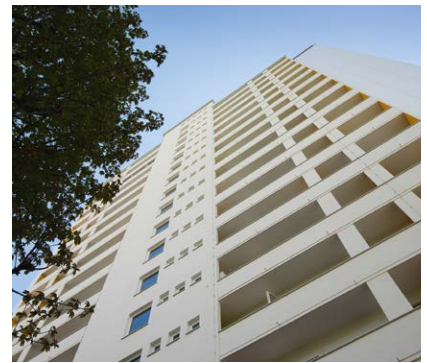
#### CARACTÉRISTIQUES

|                              |                       |
|------------------------------|-----------------------|
| Surface brute de planchers : | 7 211 m <sup>2</sup>  |
| Volume SIA :                 | 36 700 m <sup>3</sup> |
| Nombre d'appartements :      | 72                    |
| Nombre de niveaux :          | Rez + 16              |

#### POINTS FORTS

**Homogénéité.** Les travaux ont été réalisés sur 10 mois en présence des locataires dont la tranquillité a dû être ménagée.

Enfin, la tour portant le numéro 18 est partie prenante d'une unité de trois tours. Les responsables du projet avaient à cœur d'exprimer l'unicité de l'ensemble par le recours à des éléments de couleur.



## entreprises adjudicataires et fournisseurs

liste non exhaustive

Démolition – Installation chantier  
Désamiantage  
PIZZERA-POLETTI SA  
1020 Renens

Echafaudages  
PIRALI CHAUVET MONTAGE SA  
1073 Savigny

Maçonnerie  
PIZZERA-POLETTI SA  
1020 Renens

Crépis extérieurs – Carbonatation  
PIZZERA-POLETTI SA  
1020 Renens

Façades  
FACETEC SA  
1023 Crissier

Fenêtres PVC  
COMETALLO SÀRL  
1029 Villars-Ste-Croix

Stores  
Toiles de tente  
LAMELCOLOR SA  
1470 Estavayer-le-Lac

Installations électriques  
CAUDRELEC SA  
1020 Renens

Protection contre la foudre  
PERRUSSET  
PARATONNERRES SÀRL  
1304 Cossonay-Ville

Installations ventilation  
VON AUW SA  
1028 Préverenges

Serrurerie  
MÜLLER METAL SÀRL  
1077 Servions

Ascenseurs  
AS ASCENSEURS SA  
1052 Le Mont-sur-Lausanne

Etanchement des joints  
JOINTECH SÀRL  
1006 Lausanne

Etanchéité résines  
SETIMAC SA  
1024 Ecublens

Peintures intérieures et extérieures  
Plâtrerie  
SCUDERI PEINTURE SA  
1083 MEZIERES

Menuiseries intérieures  
RANDIN MICHEL SA  
1052 Le Mont-sur-Lausanne

Menuiseries intérieures  
MENUISERIE SUARATO SÀRL  
1007 Lausanne

EBENISTERIE MICHEL PETER SÀRL  
1304 Cossonay-Ville

Plafonds métalliques suspendus  
CJ ENTREPRISE DU BATIMENT SÀRL  
1226 Thônex