



PATIO PLAZA

IMMEUBLE ADMINISTRATIF

VERNIER - GE

Maître de l'ouvrage

SI Grand-Trèfle U
Schäferweg 18
4057 Basel

Entreprise totale

HRS
Hauser Rutishauser Suter SA
Rue de la Vernie 12
1023 Crissier

Chefs de projet :

Patrick Stillhart
André Gabus

Architectes

Enveloppe :
Jean-Marie Bondallaz SA
Rue Alexandre-Gavard 16
1227 Carouge

Favre & Guth SA
Atelier d'architecture
Route des Acacias 25
1227 Les Acacias

Architecte paysagiste

La Touche Verte
Avenue Rosemont 6
1208 Genève

Ingénieurs civils

Thomas Jundt
Ingénieurs civils SA
Rue de la Fontenette 27
1227 Carouge

Ingénieurs façades

Emmer Pfenninger Partner AG
Weidenstrasse 13
4142 Münchenstein

Bureaux techniques

Electricité :
Betelec SA
Rue de la Fontenette 23
1227 Carouge

Chauffage-sanitaire :

Amstein+Walthert SA
Techniques du Bâtiment
Rue Pécolat 1
1201 Genève

Ventilation-climatisation :

SB Technique
Rue du Môle 38 bis
1201 Genève

Gestion des déchets de chantier :

Ecoservices SA
Route des Jeunes 59
1227 Carouge

Géomètre

Christian Haller
Rue du Lièvre 4
1227 Les Acacias

Coordonnées

Chemin de l'Etang 72
1214 Vernier

Réalisation 2005 - 2007

Photos

Equilibre des formes et des effets de couleurs, lecture simple d'une architecture rigoureuse: le bâtiment abrite de nombreuses innovations techniques derrière son image forte.



SITUATION

Occupation optimale de la surface disponible. Située aux abords immédiats de l'une des principales voies d'accès à la ville et à l'aéroport, cette nouvelle réalisation répond idéalement aux exigences que posent les sociétés commerciales, souvent internationales, désireuses de s'installer à Genève.

En l'occurrence, le bâtiment prend place sur un terrain de la commune de Vernier, originalement destiné à une affectation industrielle. Reclassée, la parcelle peut accueillir des activités administratives. Elle s'inscrit dans un tissu urbain caractérisé par une organisation à la mixité

affirmée, faite de terrains épars, de centres commerciaux, de petites et moyennes industries, au voisinage de grands quartiers dédiés au logement dense. Le bâtiment marque l'angle de la route de Meyrin avec la route de l'Etang et, développé sur trois niveaux de 4'000 m², il occupe une grande partie de la surface disponible.

PROGRAMME

Actualisation du concept initial. Entièrement consacré à l'accueil de surfaces administratives, le bâtiment présente un volume construit de plus de 110'000 m³ et une surface utile de quelque 20'000 m².



Dressé sur une base standard, en vue d'accueillir des locataires non définis au moment de la conception, le programme du bâtiment s'est adapté à la venue d'une société aux exigences particulières: active dans le secteur des applications informatiques destinées au secteur bancaire. Elle exigeait pour son installation, l'ajout de mesures de sécurité additionnelles, portant non seulement sur les équipements de contrôle et de surveillance, mais aussi sur la conception des accès et circulations.

La géométrie du bâtiment, fonction de celle de son terrain d'accueil, définit en plan une forme presque carrée, 71 x 72 m. Ces dimensions ont conduit à prévoir quatre puits de lumière réalisés sous forme de patios, soit deux éléments de 15 x 20 m et deux éléments de 8 x 15 m. On répond ainsi à la demande du programme d'offrir à tous les niveaux, indépendamment de l'exposition des locaux, une excellente pénétration de la lumière naturelle.

La part de terrain encore libre après la construction étant restreinte, le parcage s'effectue en sous-sol, sur deux niveaux.



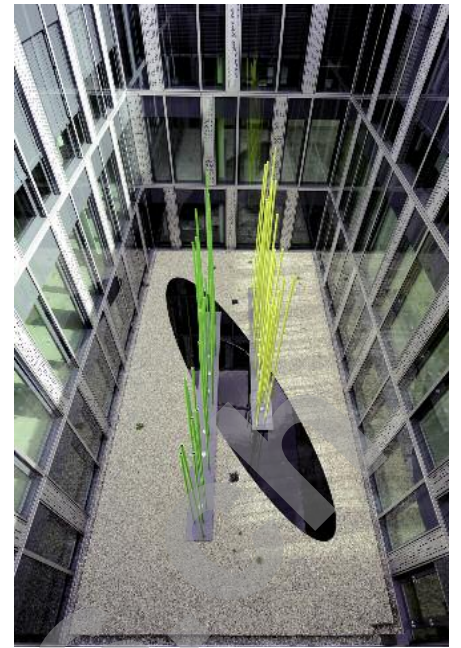
PROJET

Façade double peau modulaire préfabriqué. L'image voulue pour ce projet, modernité, qualité conceptuelle et constructive, est bien traduite par la réalisation. La géométrie précise met en évidence des lignes pures, incluant des panneaux de verre et d'aluminium positionnés apparemment de façon aléatoire, mais qui correspondent clairement à des options fonctionnelles.

Les éléments de verre, d'aluminium, et d'aluminium perforé gris animent les façades ponctuées de meneaux rouges, disposés irrégulièrement et éclairés de nuit. L'ensemble présente ainsi une physionomie vivante et gaie qui contrebalance la rigueur du concept général. Les patios intérieurs sont conçus sur le même mode, reprenant à la fois l'expression et le système constructif à double peau, essentiellement retenu en raison de ses propriétés phoniques.

Plans du 2ème et 1er sous-sol





Plans du rez et 1er étage

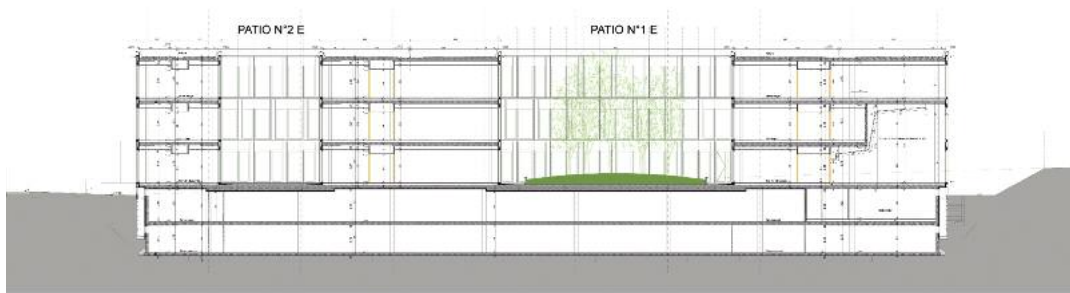


La particularité majeure de ces façades est son caractère modulaire, chaque élément des cadres intérieurs et extérieurs étant parfaitement solidaires, mode de faire inhabituel dans ce type d'enveloppe. Conséquence de cette spécificité: une double peau, préfabriquée par éléments (600 pièces), et non montée sur place, assurant toutefois des valeurs techniques comparables aux autres façades, en particulier en ce qui concerne la valeur U_w qui atteint $1,1 \text{ W/m}^2 \text{ K}$.

Pour des raisons statiques et de planning, la structure horizontale se compose de dalles en béton armé construite au moyen de pré dalles préfabriquées et de faux planchers en béton, susceptibles d'être mis en place avant la mise hors d'eau du bâtiment.

Le chauffage et le rafraîchissement s'effectue par des faux-plafonds actifs et l'ensemble des réseaux destinés à l'alimentation des locaux dont les activités sont orientées vers la Banque, est isolé et sécurisé séparément du solde de bâtiment.





CARACTÉRISTIQUES

Surface du terrain :	9'200 m ²
Emprise au rez :	5'000 m ²
Surface brute de planchers (bureaux) :	12'000 m ²
Volume SIA :	110'000 m ³
Coût total (CFC 2) :	60 Mio
Coût m ³ SIA (CFC 2) :	env. 500.-
Nombre de niveaux :	
sous-sols :	2
hors sol :	3
Places de parc :	
extérieures :	10
intérieures :	132

ENTREPRISES ADJUDICATAIRES ET FOURNISSEURS

Liste non exhaustive

Terrassement - Génie civil Maçonnerie - Béton armé	D'ORLANDO SA - MAULINI SA 1201 Genève	Plafonds froids	MWH Genève SA 1211 Genève 13
Echafaudages légers	ECHAMI SA 1214 Vernier	Installation eau glacée	HYDRO PARTNER SA 1227 Les Acacias
Paratonnerres	HOFMANN CAPT Sàrl 1066 Epalinges	Sanitaires	CONSTANTIN Georges SA 1228 Plan-les-Ouates
Piliers préfabriqués	ALPHABETON AG 6017 Ruswil	Cloisons et cabines sanitaires	Büwa AG 9248 Bichwil
Pré-dalles	EGON Elsässer Bauindustrie AG D-78178 Geisingen	Serrurerie générale Garde-corps, main-courante Superstructure, portes coupe-feu	EMBI Sàrl 1214 Vernier
Escaliers préfabriqués et bandeaux	CONSTANTIN Martial & Cie 1904 Vernayaz	Portes automatiques	RECORD SA 1023 Crissier
Façades métalliques	FELIX Constructions SA 1026 Denges	Contrôle d'accès	KABA SA 1023 Crissier
Installation de nettoyage de façade	PK-Küpfner AG 8152 Glattbrugg	Systèmes de verrouillage	Yves LIARDET 1228 Plan les Ouates
Étanchéités souples	GENEUX DANCET SA 1217 Meyrin	Escaliers préfabriqués en acier	OUVRAGES METALLIQUES SA 1260 Nyon
Isolations spéciales	FA Montage Sàrl 1020 Renens	Ascenseurs	SCHINDLER Ascenseurs SA 1258 Perly
Electricité	SEDELEC SA 1227 Carouge	Chapes	WALO BERTSCHINGER SA 1025 St-Sulpice
Tableaux électriques	SCHAUB CH. SA 1222 Vérenaz	Revêtement de sols Pierre naturelle - Carrelages Parquets - Faux-planchers	EUREALYS SA 1197 Prangins
Lustrerie	TARGETTI Schweiz AG 3006 Bern	Peinture	MAGITEC SA 1023 Crissier
Détection incendie	TYCO Integrated systems SA 1217 Meyrin	Cloisons plâtre peinture	FK-Plâtrerie peinture Sàrl 1020 Renens
Sprinkler	BABBERGER Brandschutz AG 4016 Basel	Menuiserie Courante	GABELLA Pascal 1004 Lausanne
Extincteurs	PRIMUS SA 1800 Vevey	Portes intérieures en bois	STALDER André 1217 Meyrin
MCR Mesure-Contrôle-Régulation	SAUTER Building Control SA 1228 Plan-les-Ouates	Cuisines	TEK Cuisines SA 1023 Crissier
Eclairage de secours	APROTEC SA 1227 Carouge	Parois et plafonds acoustiques	LAMBDA Lausanne SA 1000 Lausanne
Groupe de secours	OFATEC SA 1093 La Conversion	Faux-plafonds métal	ISOLFEU LANCY SA 1227 Les Acacias
Revêtements coupe-feu	FIRE SYSTEM SA 1227 Carouge	Cloisons en éléments	INTERSIGN AG 6343 Rotkreuz
Calorifugeage	AGI AG 3076 Worb	Nettoyage de chantier	CTA Services SA 1196 Gland
Sécurité - Surveillance	SIEMENS Building Technologies 1228 Plan-les-Ouates	Aménagements extérieurs	BLONDIN Michel 1258 Perly
Chauffage - Ventilation	HÄLG & Cie SA 1227 Les Acacias	Aménagements extérieurs	BEP SA 1256 Troinex
Production Froid Monoblocs ventilation	MENERGA 1004 Lausanne		