



# LANCY LES MOUILLES II

CENTRE COMMERCIAL ET EMS

Lancy - GE

## Maîtres de l'ouvrage

Fondation Communale pour le  
Logement de Personnes Agées  
de la Ville de Lancy  
Chemin des Mouilles 3  
1213 Petit-Lancy

Yves Pillet  
1233 Bernex

## Entreprise générale

Implenia Entreprise Générale SA  
Chemin de l'Écho 1  
1213 Onex

## Architectes

Anderegg Rinaldi Duboule  
architectes associés  
Rue de Veyrier 19  
1227 Carouge

## Ingénieurs civils

Pillet SA  
Chemin de Paris 5  
1233 Bernex

## Bureaux techniques

Chauffage - Ventilation:  
Hirt Dominique  
Rue des Noirettes 34  
1227 Carouge

## Sanitaire:

Schumacher Ingénierie SA  
Rue de Chantepoulet 13  
1201 Genève

## Electricité:

MAB-Ingénierie SA  
Avenue de la Gottaz 32  
1110 Morges

## Géomètre

MBC ingéo SA  
Route de Troinex 33  
1234 Vessy

## Coordonnées

Route de Chancy  
Chemin des Mouilles  
1213 Petit-Lancy

Conception 2007

Réalisation 2008 - 2009



## SITUATION

**Emplacement commercial stratégique.** Lancy-centre est une extension d'un centre commercial construit il y a quelques vingt ans, au bord de la route de Chancy, le long de deux bâtiments bancaires qui cachent le collège de Saussure. Le tram s'arrête devant le bâtiment et le toit de la nouvelle construction sert de terrasse à l'EMS construit en position attenante. Plusieurs enseignes de renom trouvent place dans cette construction dont on estime que le bassin de chalandise concerne environ 60'000 personnes.

## PROGRAMME

**Vocation mixte peu usuelle.** L'investissement total consenti pour 55 millions de francs traduit l'importance du projet qui se départage à raison de deux tiers en faveur du centre commercial étendu, un EMS occupant le solde du volume soit plus de 30'000 m<sup>3</sup> SIA.

Cette réalisation à double vocation permet d'utiliser la totalité des droits à bâtir sur la parcelle d'accueil, d'une surface de 10'000 m<sup>2</sup>. Les bâtiments différenciés par leurs gabarits respectifs, présentent quatre niveaux







sur rez pour l'EMS et un seul étage commercial pour le centre commercial, par ailleurs pourvu de deux niveaux en sous-sol, des surfaces de ventes étant disposées au niveau -1 et le parking de 164 places au -2. L'EMS dispose aussi de 19 places de parc intérieures et 78 places protégées de protection civile font également partie du programme.

## PROJET

**Solutions spécifiques en fonction des affectations.** Bien que développées sur des programmes distincts et bien différents l'un de l'autre, les deux entités du projet répondent à des critères communs, laissant la part belle aux exigences qualitatives ainsi qu'à des choix de matérialisation recherchés, constituant une véritable valeur ajoutée pour les bâtiments.

Le centre commercial présente des façades métalliques de bonne facture, l'EMS étant dotés de panneaux sandwich porteurs lourds, sur toute la périphérie de l'immeuble.





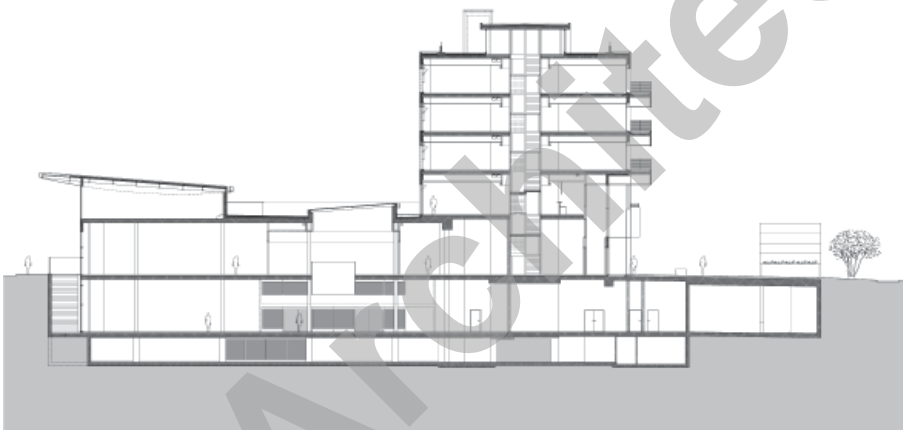


Une grande verrière en serrurerie, travaillée avec soin, permet de diffuser la lumière naturelle sur les commerces installés au rez-de-chaussée.

Au niveau technique, l'ensemble des constructions bénéficie d'installations de sécurité incendie renforcées, d'une ventilation à double flux et d'un chauffage au sol pour la partie EMS.

La jonction avec le centre commercial existant a entraîné le renforcement de la dalle pour permettre l'accès aux camions de 40 tonnes, ce passage ayant été conçu pour une charge maximale de 18 tonnes. Le tout répond, pour chacune des deux entités du projet, aux standards précis liés à leurs affectations respectives, de telle sorte que les constructions répondent aux exigences les plus récentes, en dépit de la mixité du programme qui constituait une difficulté évidente pour les concepteurs et réalisateurs.

On note en particulier les délais très courts imposés pour la construction: 22 mois pour le centre commercial et 24 mois pour l'EMS.





Plan d'étage type

#### CARACTÉRISTIQUES

Surface du terrain	:	10'000 m <sup>2</sup>
Volume SIA CC	:	93'679 m <sup>3</sup>
Volume SIA EMS	:	30'679 m <sup>3</sup>
Coût total	:	55'000'000.-
Coût total SIA (CFC2)	:	51'000'000.-
Places de parc intérieures	:	164 + 19

## entreprises adjudicataires et fournisseurs

liste non exhaustive

Travaux spéciaux - Terrassements  
Gros-Oeuvre

**IMPLENIA Construction SA**  
1213 Onex

Éléments préfabriqués

**PRELCO SA**  
1242 Satigny

Isolation périphérique  
Cloisons sèches - Peinture

**BAT-ISO SA**  
1217 Meyrin

Façades  
Charpente - Couverture

**MORAND R. et Fils SA**  
1635 La Tour-de-Trême

Ferblanterie - Etanchéité

**CERUTTI & Cie SA**  
1227 Les Acacias

Stores

**SCHENKER Stores SA**  
1227 Carouge

Lustrerie

**ZUMTOBEL Lumière SA**  
1032 Romanel-sur-Lausanne

Tableaux électriques

**CH. SCHAUB SA**  
1222 Vézenaz

Installation Sprinkler

**DES systèmes de sécurité SA**  
1032 Romanel-sur-Lausanne

DI + Sécurité Accès/Vidéo

**Tyco Fire & Integrated Solutions Suisse SA**  
1217 Meyrin

Coupe-feu

**FIRE SYSTEM SA**  
1227 Les Acacias

Installation Chauffage  
Ventilation - Climatisation

**HÄLG & Cie SA**  
1227 Les Acacias

Installation Sanitaires

**DUBOUCHET SA**  
1227 Carouge

Construction métallique

**GEDOMETAL Sàrl**  
1228 Plan-les-Ouates

**METALTECHNIC**  
1024 Ecublens

Serrurerie

**SERRURERIE 2000 SA**  
1252 Meinier

Chapes

**LAIK Sàrl**  
1072 Forel

Carrelages - Faïences

**LANOIR Jean SA**  
1227 Les Acacias

Sols sans joints

**POLYFLOR SA**  
1218 Le Grand-Saconnex

Sols souples - Parquets

**LACHENAL SA**  
1201 Genève

Menuiseries PVC-Métal  
Portes métalliques

**ACM Atelier, Concept Menuiserie SA**  
1214 Vernier

Portes métalliques spéciales

**RIEDER Systems SA**  
1070 Puidoux

Armoires et faces techniques  
Portes en bois

**ALPINA BOIS SA**  
1217 Meyrin

Cuisines

**PRODI CUISINES SA**  
1202 Genève

Faux-plafonds

**MAZZOLI R. SA**  
1226 Thônex

Éléments d'abri PC

**ABRIMAT Sàrl**  
1214 Vernier

Ascenseurs - trottoirs roulants  
Monte-Charges

**SCHINDLER Ascenseurs SA Genève**  
1258 Perly

Plantations

**BOCCARD Parcs et Jardins SA**  
1236 Cartigny

Aménagements extérieurs

**BEP SA**  
1256 Troinex