



brodbeck roulet
architectes
associés sa

MAÎTRE D'OUVRAGE

HUG
Les Hôpitaux
Universitaires de Genève
Rue Gabrielle-Perret-Gentil 4
1205 Genève

ARCHITECTES

brodbeck roulet
architectes associés sa
Rue du Pont-Neuf 12
1227 Carouge

COLLABORATEURS

David Herrero
Viviane Frazzetto
Carlos Tan

INGÉNIEUR CIVIL

Ingeni SA Genève
1227 Carouge

INGÉNIEUR

EN ENVIRONNEMENT
Perreten & Milleret SA
1227 Carouge

BUREAUX TECHNIQUES

CHAUFFAGE - VENTILATION
srg | engineering
RG Riedweg & Gendre SA
1227 Carouge

SANITAIRE

srg | engineering
Ingénieurs Conseils Scherler SA
1209 Genève

ÉLECTRICITÉ

Schumacher & CHingS
Ingénieurs SA
1201 Genève

PROTECTION INCENDIE

Orqual SA
1227 Carouge

COORDONNÉES

Rue Willy-Donzé 6
1205 Genève

Conception

Transformation 2012
Bâtiment 1961

Réalisation 2016 - 2017

Édité en Suisse



CENTRE D'INFORMATION
ARCHITECTURE ET CONSTRUCTION



CENTRE DU DÉVELOPPEMENT DE L'ENFANT GENÈVE - GE



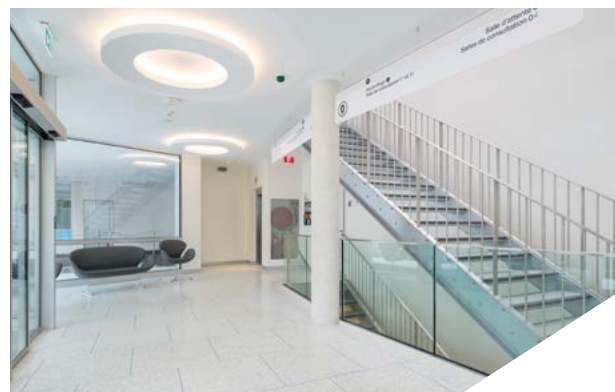
CRÉATION DU CENTRE ET TRANSFORMATION DE L'AMPHITHÉÂTRE DE LA PÉDIATRIE

HISTORIQUE / SITUATION > C'est en 1956 que l'architecte Albert Cingria commence la réalisation du nouvel Hôpital des enfants. Situé au cœur de la ville dans le quartier de la Cluse, l'établissement se rattache au grand centre universitaire hospitalier conçu une quinzaine d'années auparavant. Audacieux, le complexe subit des transformations au fil du temps. C'est le cas en particulier pour le volume abritant l'amphithéâtre qui, positionné en tête d'îlot, se voit rajouté d'une superstructure abritant des bureaux vers 1990.

PROGRAMME > Ce bâtiment au plan trapézoïdal est retenu pour devenir un lieu phare de la pédiatrie du développement, de la psychiatrie du développement et des neurosciences développementales.

Il s'agit d'offrir à la population des consultations multidisciplinaires dans les domaines précités. Le Centre du développement de l'enfant est dédié aux enfants dans les cas de pathologies existantes, de risques liés à leur naissance ou à leur environnement. Etant en tête du bâtiment principal de l'Hôpital des enfants, ce lieu à l'avantage d'avoir une entrée indépendante tout en restant connecté au service de pédiatrie.

Suite à la démolition des gradins de l'amphithéâtre, le sous-sol concentre un grand espace observationnel, une salle de conférence et des locaux polyvalents. Le rez-de-chaussée propose quant à lui une généreuse surface d'accueil avec entrée indépendante puis, sur l'arrière, des bureaux et des salles d'attente ou de consultation.



ACOUSTICIEN

Architecture & Acoustique SA
1205 Genève

ÉCLAIRAGISTE

Nasioutzikis Zissis
1203 Genève

SIGNALÉTIQUE HUG

Oxyde Sàrl
1004 Lausanne

SIGNALÉTIQUE COULEURS

Aperture
F-84220 Cabrières-d'Avignon

ARCHITECTE PAYSAGISTE

Oxalix architectes paysagistes
1227 Carouge

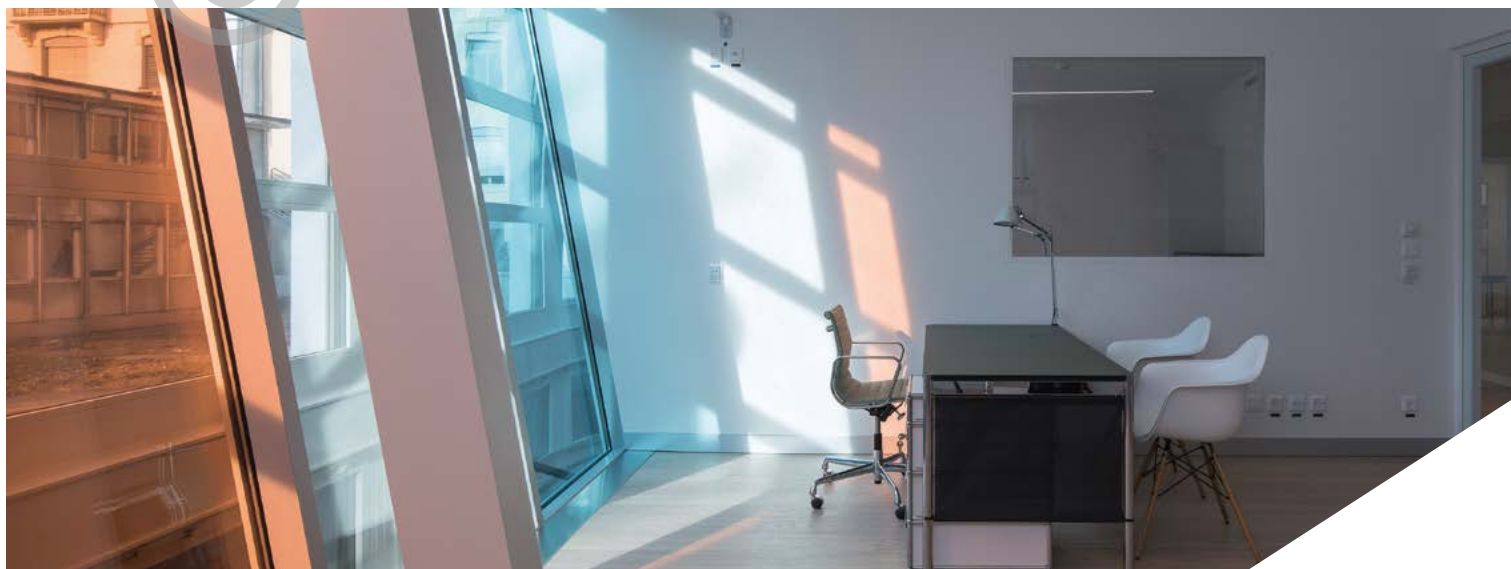
GÉOMÈTRE

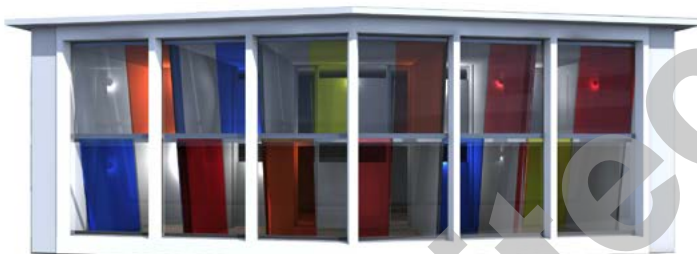
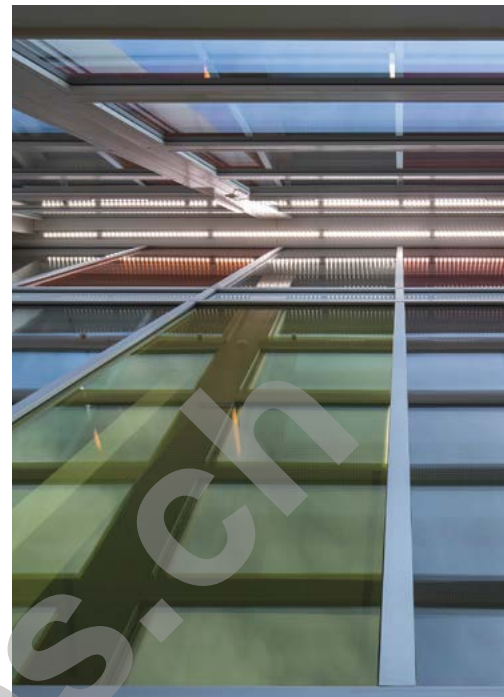
J.C. Wasser SA
1227 Carouge

De beaux espaces de travail qui se répètent encore au premier étage sur un schéma identique. Dans un volume toujours connecté au reste du complexe mais désormais assaini (la superstructure des années 1990 a été supprimée), on notera encore la présence de locaux techniques ou d'archives, de sanitaires et d'un nouvel ascenseur.

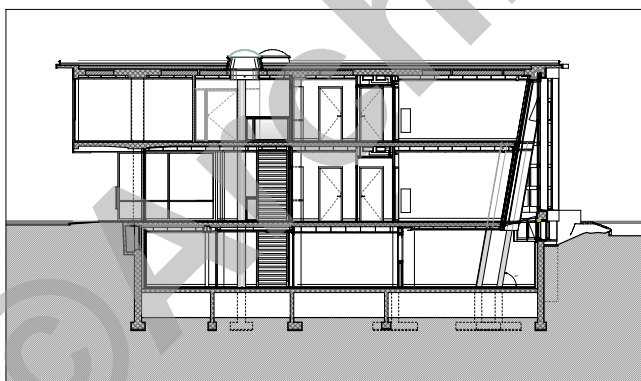
PROJET > Aussi conséquente soit-elle, la transformation a maintenu les qualités expressives du bâtiment. On retrouve la volumétrie d'origine, une structure lisible et des distributions adaptées à la géométrie singulière imaginée par Albert Cingria. Un bel hommage qui n'empêche nullement l'apport d'innovations, autant bénéfiques pour la substance ancienne que pour les éléments liés au nouveau projet.

C'est le cas par exemple des prises de jour baignant de lumière naturelle le bâtiment, du respect des exigences de sécurité incendie, de la mise aux normes thermiques de l'enveloppe ou de la modernisation complète des réseaux CVSE.

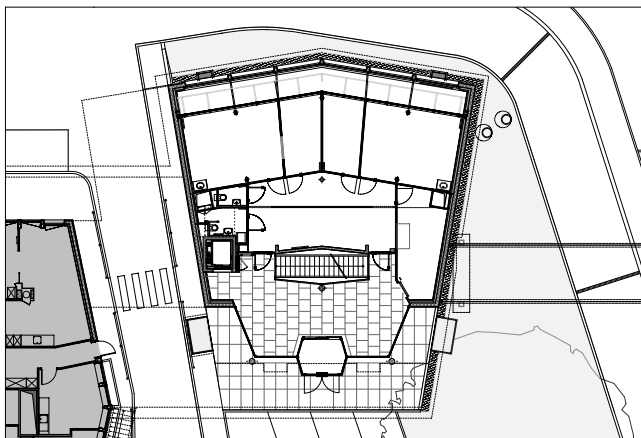




Polychromie du bâtiment



Plan de coupe



Plan du rez-de-chaussée

Les aménagements intérieurs répondent à une volonté de gradation qui commence par l'accueil, passe par l'attente pour, enfin, atteindre la consultation-observation.

Trois différents stades formalisés dans une grande cohérence spatiale, identifiables en plan (depuis l'entrée à l'Est jusqu'aux grandes baies ouvertes à l'Ouest) mais également en coupe (grâce à un triple volume qui réunit les trois niveaux sous une façade intérieure inclinée). Des étapes symboliques qui s'expriment encore par le traitement et les finitions, caractérisées d'abord par des teintes neutres puis, à mesure que l'on traverse les espaces, par une polychromie joyeuse et de larges ouvertures sur l'extérieur.

Des options heureuses qui intègrent aussi les principes de l'« Evidence based design » recommandant l'isolation acoustique, la lumière et le rapport visuel à la nature pour assurer la santé des patients.



Menée avec un remarquable professionnalisme, cette opération s'inscrit dans le cadre des grands projets lancés au 21^e siècle par l'hôpital cantonal de Genève. L'alliance élégante de la substance d'origine avec les nouveaux éléments, les jeux chromatiques et géométriques, le travail sur la lumière et les matérialités témoignent du dynamisme de l'institution en général. Plus particulièrement, ils incarnent la réjouissante métamorphose du Service du Développement et de la Croissance.

CARACTÉRISTIQUES

Surface des terrains	692 m ²
Surface brute de plancher	865 m ²
Emprise au rez	260 m ²
Volume SIA	2 869 m ³
Nombre de niveaux	Rez + 1
Nombre de niveaux souterrains	1



ENTREPRISES ADJUDICATAIRES ET FOURNISSEURS

LISTE NON EXHAUSTIVE

Assainissement
AMIANTE EXIT SÀRL
1242 Satigny

Terrassement - Maçonnerie
ARN, WÜTHRICH & FRIGERIO SA
1227 Carouge

Résine
IMPLENIA SUISSE SA BUILDINGS OUEST-BÂTIMENT
1213 Onex

Hydrocurage
GUIMET V. FILS SA
1202 Genève

Echafaudages
VON RO ÉCHAFAUDAGES SA
1227 Carouge

Marbrerie
HARRY BAERLOCHER SA
1227 Les Acacias

Saut-de-loup réflecteur
HELIOBUS SA
9014 St-Gallen

Menuiserie - Façade extérieure
BARRO & CIE SA
1227 Carouge

Étanchéité
DENTAN BOSSET ÉTANCHÉITÉ SA
1226 Thônex

Menuiserie
ANDRÉ SA
1169 Yens

Stores
SCHENKER STORES SA
1227 Carouge

Électricité
SEDELEC SA
1227 Carouge

Signalétique
CÀRLIT PASCUAL
1214 Vernier

Signalétique - Trafic
NOTA BENE PELFINI GRAVURE SA
1207 Genève

Audio-visuel - Domotique
FRÉQUENCE TV SÀRL
1260 Nyon

Obturation feu
FIRE SYSTEM SA
1227 Les Acacias

Spécialiste AEAI DI
SIEMENS SUISSE SA
1228 Plan-les-Ouates

Chauffage
MINO SA
1228 Plan-les-Ouates

Ventilation
HÀLG & CIE SA
1228 Plan-les-Ouates

Régulation
JOHNSON CONTROLS SYSTEMS & SERVICE SÀRL
1217 Meyrin

Sanitaire
TROGER SA
1222 Vésenaz

Serrurerie - Façade
DEFIMETAL SÀRL
1180 Rolle

Ascenseurs
ASCENSEURS SCHINDLER SA
1196 Gland

Chapes
CHILLEMI & CIE SA
1205 Genève

Carrelages
BAGATTINI SA
1201 Genève

Revêtement de sols
MULTISOL PARQUETS SA
1227 Carouge

Lino
LACHENAL SA
1211 Genève

Plâtrerie - Peinture
ALVES MARIO SA
1217 Meyrin

Peinture électrostatique
EPS ELECTRO PAINTERS SA
1228 Plan-les-Ouates

Menuiserie
AGENCEMENT NOBS SA
1227 Carouge

Cloisons légères
AKUWA INTERCLOISONS
1204 Genève

Mobilier
TEO JAKOB TAGLIABUE SA
1227 Carouge

Tapis d'entrée
ATELIER SERVICES AT SA
1010 Lausanne

Nettoyages
MPM FACILITY SERVICES SA
1227 Carouge

Serrurerie
CMDS SA
1228 Plan-les-Ouates

Aménagements extérieurs
POTTU & SEITZ SA
1258 Perly

Films opaques
ATELIER GROSFORT
1214 Vernier

Films couleurs
GLASLOOK SÀRL
1680 Romont

Panneaux de chantier
ATELIER JECA
1227 Carouge