

CPEV MORGES

COMMERCES, BUREAUX, HABITATION, PARKING
MORGES - VD

Maitre de l'ouvrage

Caisse de Pension
de l'Etat de Vaud
Rue Saint-Martin 2
1003 Lausanne

Entreprise générale Bernard Nicod

Galerie Benjamin-Constant 1
1002 Lausanne

Chef de projet : Nesty Carrel

Architecte

Bureau d'architecture
Claude Fehlmann SA
Rue Louis-de-Savoie 37
1110 Morges

Collaborateur : M. Visinand

Ingénieurs civils

CSD-Monod
Ingénieurs Conseils SA
Chemin de Montelly 78
1007 Lausanne

Bureau d'ingénieurs
Nicolas Fehlmann
Place du Casino 4
1110 Morges

Bureaux techniques

Electricité / Sanitaire
Chauffage / Ventilation:
Betica SA
Chemin d'Eysin 51
1260 Nyon

Géomètre

Biner et Nicole SA
Rue St-Louis 1
1110 Morges

Coordonnées

Rue de la Gare 27 et 29
1110 Morges

Conception 2000

Réalisation 2001 - 2002



SITUATION / PROGRAMME

Construction urbaine à vocation mixte. L'immeuble prend place à l'av. de la Gare, soit non-loin du coeur de la Ville de Morges.

Cet emplacement urbain de qualité implique la prise en compte d'un environnement bruyant qui appelle des mesures de conception et de construction adaptées. Ces dernières font donc partie des exigences fixées pour ce programme à vocation mixte - habitations, commerces et administration - qui concerne un bâtiment de 26'200 m³ SIA, avec sept niveaux hors terre et quatre souterrains.

La part dévolue au logement représente une surface totale de 2'865 m² sur un total de 5'373 m² de surface brute de planchers, soit un peu plus de la moitié de l'ensemble. Un garage enterré peut accueillir 72 véhicules. Construit sur une parcelle de 1'492 m², le bâtiment occupe 832 m² au rez. Des conditions typiquement urbaines ont présidé à la mise en oeuvre du chantier: le manque de place pour les installations et l'entreposage ont conduit à l'adoption d'une organisation précise et rigoureuse.

PROJET

Tirer parti des caractéristique du lieu et parer à ses inconvénients. Le concept général consiste à séparer clairement, de manière visuelle et physique, la partie consacrée aux logements et celle qui est réservée aux activités commerciales et administratives.

Deux volumétries distinctes soulignent cette caractéristique, rendant le projet aisément "lisible"; le traitement différencié de l'enveloppe, retenu pour chacune des deux composantes de la construction, s'ajoute à l'expression formelle voulue pour chacune d'elles: parement en pierre naturelle (granit de Sardaigne) et crépi minéral sur isolation périphérique, des vitrages à cadres aluminium et PVC, composent l'enveloppe des deux parties de la construction.

La structure en béton armé avec piliers et murs porteurs repose sur un réseau de pieux coulés en place. Les toitures, plates, en béton armé également, sont revêtues d'un système isolant/étanche bicouche bitumineux, avec isolations en verre cellulaire (Foamglas).



Photos

L'immeuble affirme clairement, dans sa conception comme dans sa réalisation, sa vocation multi-usages.

Pour permettre de parer à la proximité (environ 100 m) des sources de bruit (train et circulation automobile), l'immeuble est équipé d'un système de ventilation à "double flux", capable d'assurer le renouvellement d'air nécessaire sans que l'ouverture des fenêtres soit indispensable.

Tous les appartements sont dotés d'un jardin d'hiver qui leur apporte un agrément et un charme supplémentaires réels.

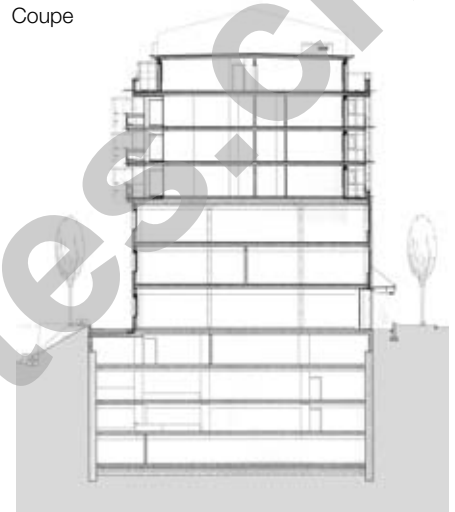
Les aménagements intérieurs comportent des finitions habituelles, notamment pour les sols; revêtus de parquets et de carrelages.

Caractéristiques générales

Surface du terrain :	1'492 m ²
Surface brute de planchers :	5'373 m ²
Emprise au rez :	832 m ²
Volume SIA :	26'200 m ³
Nombre de niveaux :	11
Surface administration :	2'508 m ²
Surface logements :	2'865 m ²
Garages :	72 pl.



Coupe



Etage type / Appartements

Seoo

ENTREPRISES ADJUDICATAIRES ET FOURNISSEURS

Liste non exhaustive

Ancrages	ZSCHOKKE LOCHER SA 1026 Echandens
Maçonnerie - Béton armé	BERTOLA Fils 1304 Cossonay-Ville
Revêtement en pierre naturelle Éléments préfabriqués	ROSSIER & BIANCHI SA 1024 Ecublens
Ferblanterie	Edmond MILLIQUET SA 1003 Lausanne
Ferblanterie	Olivier GACHET SA 1007 Lausanne
Fenêtres Portes extérieures	ZURBUCHEN & Fils SA 1312 Eclépens
Fenêtres extérieures Bow Window	VILLALU SA 1530 Payerne
Stores et toiles de tente	FAVOROL SA 1023 Crissier
Electricité	SONREL Electricité SA 1010 Lausanne
Chauffage - Sanitaire	VON AUW SA 1028 Préverenges
Ventilation	CALORITEC NIKLES SA 1007 Lausanne
Éléments métalliques	JAPERTECH SA 1024 Ecublens
Serrurerie	JOUX SA 1008 Prilly
Serrurerie	DU PIERRIER Sàrl 1815 Clarens
Portes de garages	IFFLAND Frères SA 1066 Epalinges

Serrurerie parking	PROFILMÉTAL SA 1010 Lausanne
Ascenseurs	OTIS 1000 Lausanne 25
Carrelages	GRISONI Carrelage Sàrl 1800 Vevey
Carrelages	GAILLE Thierry 1350 Orbe
Revêtement de sols	BERSETH Sols SA 1261 Marchissy
Parquets	TISCH-REYMOND W. SA 1004 Lausanne
Plâtrerie - Peinture	VARRIN SA 1008 Prilly
Menuiserie portes-armoires	NORBA Entreprises SA 1610 Oron-la-Ville
Menuiserie portes	RUBATTEL SA 1610 Châtillens
Agencements de cuisines	BRUNO PIATTI SA 1030 Bussigny-près-Lausanne
Nettoyages	NETOK SA 1007 Lausanne
Nettoyages	CARNEVALE Sàrl 1008 Prilly
Aménagements extérieurs	BATIGROUP SA 1700 Fribourg
Aménagements extérieurs	BATAILLARD R. SA 1131 Tolochenaz