



REPUBLIQUE ET CANTON DE GENEVE  
Département des finances  
Office des bâtiments

# LA MATERNITÉ (Étape 3)

CONSTRUCTION ET ÉQUIPEMENT (PHASE 3.3) À GENÈVE - GE

ouvrage 2675

## Maître de l'ouvrage

République et canton de Genève  
Département des Finances  
Office des bâtiments  
Boulevard Saint-Georges 16  
1211 Genève 8

## Architectes

Concept, projet et  
direction architecturale  
SSR 3 architectes et urbanistes SA  
Chantal Scaler, José E. Satorre  
et Philippe Renaud  
Avenue de Sainte-Clotilde 18  
1205 Genève

## Architectes

Direction des travaux  
Beric SA  
Rue des Voisins 17  
1205 Genève

## Ingénieurs civils

Perreten & Milleret SA  
Rue Jacques-Grosselin 21  
1227 Carouge

## Bureaux techniques

Chauffage – Ventilation :  
Optitherm-G. Schmidt SA  
1257 La Croix-de-Rozon

## Sanitaire :

Mike Humbert Sàrl  
1217 Meyrin

## Electricité :

srg | engineering  
Ingénieurs-Conseils Scherler SA  
1209 Genève

## Façadier :

Buri, Müller + Partner GmbH  
3400 Burgdorf

## Sécurité incendie :

BG Ingénieurs Conseils SA  
1214 Vernier

## Acousticien :

AAB-J. Stryjenski & H. Monti SA  
1227 Carouge

## Physique du bâtiment :

Sorane SA  
1209 Genève

## Sécurité de chantier :

Orqual SA  
1227 Carouge

## Traitement des déchets :

Perreten & Milleret SA  
1227 Carouge

## Géomètre

J.C. Wasser SA  
Rue de la Fontenette 23  
1227 Carouge

## Coordonnées

Boulevard de la Cluse 30  
1205 Genève

## Phase 3.3

Réalisation 2013 – 2017

Édité en Suisse



## HISTORIQUE / SITUATION

**Poursuivre.** Rares sont les Centres hospitaliers d'envergure internationale situés au cœur des villes. C'est pourtant le cas de celui de Genève qui, constitué de nombreux bâtiments aux affectations et aux styles variés, trouve sa place dans le quartier animé de la Cluse depuis les années 1940. Chargée d'une forte dimension symbolique, la maternité apparaît comme une des pièces maîtresses de ce complexe. Depuis 1997, elle vit une restructuration totale et offre à la popula-

tion des services de grande qualité dans un environnement moderne et agréable. Dans la suite des travaux de démolition, de rénovation, de surélévation ou d'agrandissement entamés il y a plus de dix ans (pour l'étape trois), la maternité achève ici une nouvelle phase importante de son existence. Une étape qui lui permet de devenir, avec une capacité d'accueil de cent quarante et un lits, le plus grand établissement de ce type en Suisse.



CENTRE D'INFORMATION  
ARCHITECTURE ET CONSTRUCTION



## PROGRAMME

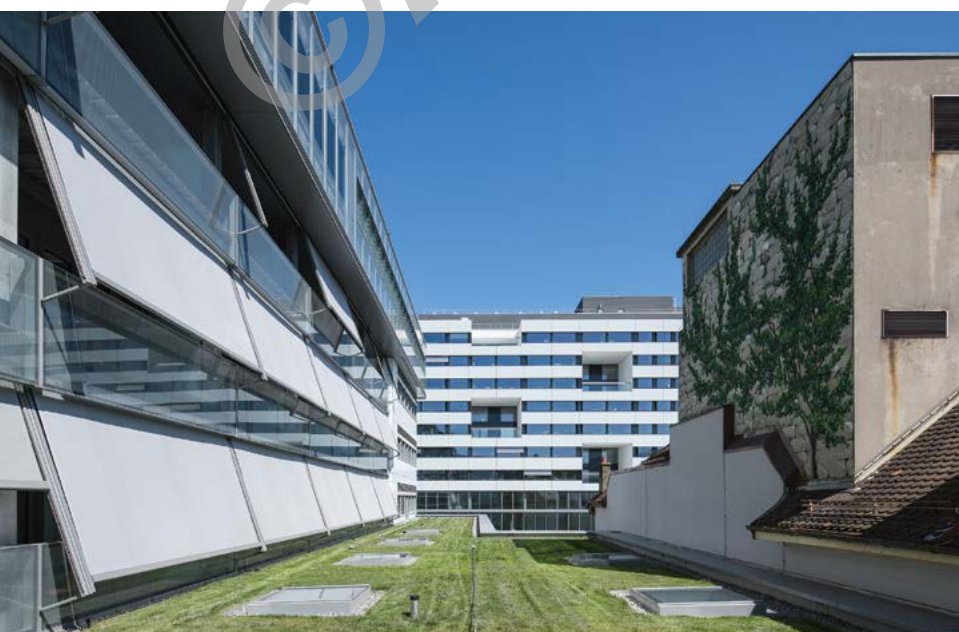
**Réunir.** Centre de naissance complet, le bâtiment intègre les différents services médicaux ou administratifs indispensables à la marche de l'ensemble. Aux espaces réservés à la néonatalogie, s'ajoutent les chambres d'accouchement, les salles de césarienne, de réanimation ou d'hospitalisation ordinaire. Les surfaces d'accueil, de secrétariat ou d'archives sont regroupées. Les salles de consultation jouxtent les bureaux des médecins, eux-mêmes situés à proximité d'un espace dévolu aux colloques.

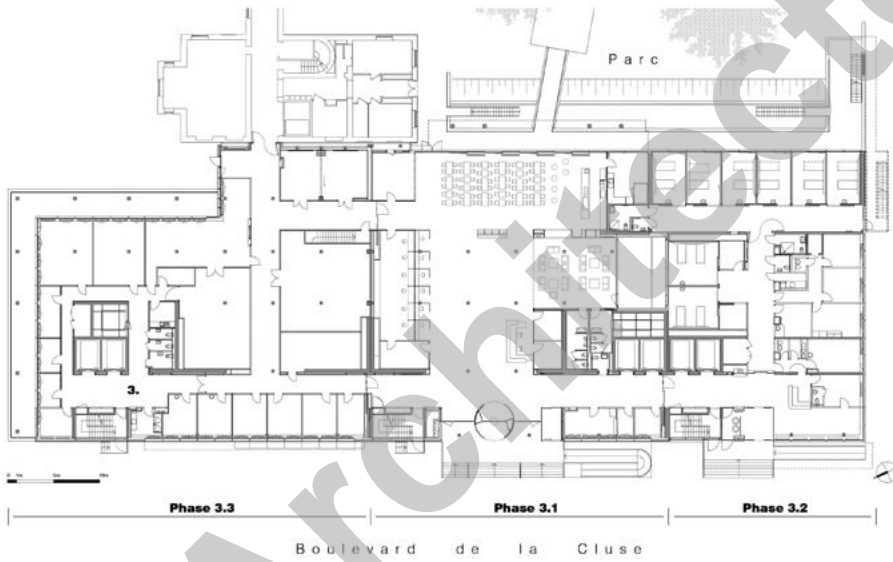
Discrets, divers locaux assurent encore le fonctionnement technique. Facilement accessibles, ils concentrent notamment les fluides médicaux, les installations électriques ou télécoms, les équipements pour le traitement de l'air des blocs opératoires ou les machineries d'ascenseur. Une liaison permanente est en outre assurée avec le reste de l'hôpital.

## PROJET

**Répondre.** Avec son gabarit de R+6+superstructure, le bâtiment s'inscrit en continuité avec la logique établie du Centre hospitalier. Compact, il est implanté parallèlement au boulevard et exploite au mieux le potentiel et les droits à bâtir disponibles. Une typologie avec couloir central de distribution lui permet de profiter d'un ensoleillement optimal et d'une opportune ventilation naturelle. Les distributions intérieures se veulent flexibles, susceptibles de répondre rapidement et à moindre coût aux évolutions de la technologie médicale ou aux dernières tendances des métiers de la santé.

Sous une ossature en béton couplée avec une structure métallique, l'expression générale des façades reste conforme aux précédentes étapes, avec de grandes ouvertures oblongues et une peau extérieure marquée par la présence de verre et de panneaux composites en "Alucobond". L'intérieur propose des revêtements durables, faciles d'entretien et adaptés aux usages spécifiques des locaux. Qu'il s'agisse de sols en granit ou en linoléum, de murs peints ou de faux plafonds en tôle perforée, ces différents matériaux de finition répondent aux normes d'hygiène les plus sévères. Une attention sanitaire obligatoire qui s'étend à tous les équipements techniques,





Plan du rez-de-chaussée



Coupes



du chauffage au renouvellement d'air, de l'électricité à la gestion des eaux, en passant par les épineuses questions de sécurité incendie. Un ensemble de choix complexe encore motivé par des préoccupations écologiques qui visent aujourd'hui à minimiser la consommation énergétique et, demain, à faciliter le recyclage lors d'une démolition que l'on veut lointaine mais que l'on sait inéluctable. L'impressionnante diversité de lois, de directives et de normes propres à ce type d'établissement n'a pas engendré un bâtiment impersonnel ou banal.

La nouvelle construction adopte sans rupture le langage sobre et contemporain souhaité déjà lors de la première étape. Excellentes, la planification et la maîtrise en phase d'exécution ont permis d'absorber les nouvelles problématiques et les modifications de programme sans perdre de vue la notion d'ensemble et sans dépasser les budgets alloués. Le résultat est probant : un édifice intégré à un tissu bâti dense et disparate, une maternité moderne et déjà chère au cœur des Genevois.

#### CARACTÉRISTIQUES (Phase 3.3)

Surface du terrain	: 11 669 m <sup>2</sup>
Surface brute de plancher	: 7 787 m <sup>2</sup>
Emprise au rez	: 1 151 m <sup>2</sup>
Volume SIA	: 29 637 m <sup>3</sup>
Crédit voté	: 73 726 000.- TTC
Coût m <sup>3</sup> SIA (CFC 2)	: 1 118.- TTC
Coût m <sup>3</sup> SIA (CFC 2+3)	: 1 563.- TTC
Nombre de niveaux	: Rez + 6
Nombre de niveau souterrain	: 1



## entreprises adjudicataires et fournisseurs

liste non exhaustive

**Echafaudages**  
IMPLENIA SUISSE SA  
1213 Onex

**Maçonnerie - Béton armé**  
CONSTRUCTION PERRET SA  
1242 Satigny

**Dallages pierres naturelles**  
HARRY BAERLOCHER SA  
1227 Les Acacias

**Charpente métallique**  
SOTTAS SA  
1630 Bulle

**Façades**  
HEVRON SA  
2852 Courtételle

**Étanchéité**  
GEORGES DENTAN GENÈVE SA  
1219 Le Lignon

**Isolation tuyauteries**  
ISOLTESA SA  
1242 Satigny

**Stores**  
GRIESSER SA  
1228 Plan-les-Ouates

**Stores toiles**  
STORAMA AG  
3018 Berne

**Eclairages intérieurs**  
LOUIS POULSEN SWITZERLAND AG  
6004 Lucerne

**Installations électriques**  
Courant fort  
Sonorisation - Evacuation  
SEDELEC SA  
1227 Carouge

**Installations électriques**  
Courant faible  
FÉLIX BADEL & CIE SA  
1205 Genève

**Distribution BT**  
TABELEC FORCE  
ET COMMANDES SA  
1027 Lonay

**Canaux d'allèges**  
LOGOTEM SA  
1214 Vernier

**Détection incendie**  
SIEMENS SUISSE SA  
1228 Plan-les-Ouates

**Revêtement coupe-feu**  
FIRE SYSTEM SA  
1227 Les Acacias

**Eclairage de secours**  
PERFOLUX SA  
1032 Romanel-sur-Lausanne

**Chauffage - Ventilation**  
HÄLG & CIE SA  
MINO SA  
1228 Plan-les-Ouates

**MCR**  
Tableaux CVC  
JOHNSON CONTROLS SYSTEMS  
& SERVICE SÀRL  
1217 Meyrin

**Fluides médicaux**  
TAPERNOUX SA  
1233 Bernex

**Ouvrages métalliques courants**  
ARTEFERRO SUISSE SÀRL  
1217 Meyrin

**Monte-charge pour les lits**  
ASCENSEURS SCHINDLER SA  
1258 Perly

**Chapes**  
CHILLEMI & CIE SA  
1204 Genève

**Carrelages - Faïences**  
JEAN LANOIR SA  
1227 Les Acacias

**Revêtement sol**  
matière synthétique  
MULTINET SERVICES SA  
1213 Petit-Lancy

**Revêtements acrolyn**  
ATELIER SERVICES AT SA  
1010 Lausanne

**Plâtrerie - Peinture intérieure**  
MICHEL CONA SA  
1201 Genève

**Portes intérieures en métal**  
R. MORAND ET FILS SA  
1214 Vernier

**Portes intérieures bois**  
menuiserie courante  
JOS. BERCHTOLD AG  
8049 Zürich

**Portes automatiques**  
DELTA TÜRSYSTEME AG  
8049 Zürich

**Plafonds suspendus métalliques et**  
anti-feu - Rails rideaux-lits  
R. MAZZOLI SA  
1226 Thônex

**Vitrierie**  
LINDNER FASSADEN GMBH  
4144 Arlesheim

**Mobilier architecte**  
Mobilier sanitaires médicaux  
J. BODENMANN SA  
1348 Le Brassus

**Nettoyages**  
MPM FACILITY SERVICES SA  
1227 Carouge

**Signalétique générale**  
PELFINI GRAVURE SA  
1207 Genève

**Triage - Evacuation déchets chantier**  
TRANSVOIRIE SA  
1242 Satigny

**Aménagements extérieurs**  
Travaux de maçonnerie  
RAMPINI & CIE SA  
1214 Vernier