

# IMMEUBLE LOCATIF DE 12 APPARTEMENTS RUE DES ÉTOURNEAUX 14-14A À SATIGNY

Réalisation : 2010

1242 Satigny

## Nouvelle construction

### Maître de l'ouvrage

Société Coopérative  
d'Habitation Les Ailes  
Avenue Louis-Casaï 81  
1216 Cointrin  
sch.lesailles@lesailles.ch

### Architectes

**Projet :**  
Grand, Praplan & Associés  
Architectes SA

**Réalisation :**  
Burckhardt+Partner SA  
Avenue Industrielle 14  
1227 Carouge  
geneva@burckhardtpartner.ch

### Ingénieurs civils

Perreten & Milleret SA  
Rue Jacques-Grosselin 21  
1227 Carouge  
info@prmsa.ch

### Ingénieurs en électricité

Scherler SA  
Chemin du Champ-d'Anier 17-19  
Case postale 336  
1211 Genève 19  
icsge@scherler.ch

### Ingénieurs CVC

Dominique Hirt  
Rue des Noirettes 34  
1227 Carouge  
dom.hirt@bluewin.ch

### Ingénieur sanitaire

Frédy Margairaz  
Rue du Mont-Blanc 21  
Case postale 1855  
1211 Genève 1  
margairaz@swissonline.ch

### Géomètres

Ney & Hurni SA  
Rue Chabrey 6  
1202 Genève  
info@neyhurni.com

Terrassement  
**A.G.E.M.A SA**  
Route de Base 50  
1228 Plan-les-Ouates  
T. 022 794 68 67

Maçonnerie, béton armé  
**CLAUDIO D'ORLANDO SA**  
Rue J.-J. Rousseau 30  
1201 Genève  
T. 022 732 17 10

Installation électrique  
**ALPIQ INTEC ROMANDIE SA**  
Route du Nant-d'Avril 56  
1214 Vernier  
T. 022 306 16 16

Installation de chauffage  
**BOSSON + PILLET SA**  
Avenue des Morgines 3  
1213 Petit-Lancy  
T. 022 879 09 09



Photos: Charles Robert

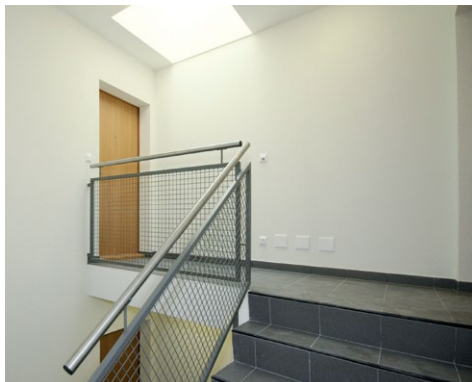
### HISTORIQUE - SITUATION

Anciennement en zone agricole, le terrain a été déclassé en zone constructible suite à la création du plan localisé de quartier en 1996 dont l'objectif était de créer de nouveaux espaces constructibles dans le village de Satigny. Ce programme de logements constitue le dernier élément bâti du plan. Située en zone de développement 4B protégée, proche du centre du village, la parcelle est bordée par des chemins piétonniers et, est localisée en bordure du ruisseau du Pré-Gentil et à proximité de la gare.

### PROGRAMME - PROJET

L'architecture est de type villageois, dans un registre formel qui la met en continuité des immeubles existants. Il s'agit d'un immeuble d'habitation locatif de 12 logements de 3 à 6 pièces et de l'extension





d'un parking collectif souterrain de 32 places. La construction s'établit sur trois niveaux, sous une toiture à deux pans ; l'isolation des façades est périphérique, la structure en béton et briques Ambiotherm. Les logements du rez-de-chaussée disposent de jardins privés et d'un sous-sol, cave privée accessible directement depuis le parking. Les logements du 2ème étage disposent chacun, sous les combles, d'un grenier privé généreux, accessible par un escalier escamotable. Les espaces de cuisine, coin à manger et séjour s'ouvrent sur un balcon ou une terrasse et profitent d'une bonne exposition. Tous les logements sont traversants et ont une orientation sud-est / nord-ouest qui offre un ensoleillement optimal. Doté d'une installation de ventilation à double flux, le bâtiment est

chauffé à distance, depuis la centrale existante du bâtiment voisin de la 1ère étape, sis rue des Etourneaux n°8.

#### CARACTERISTIQUES

Surface du terrain : 5'589 m<sup>2</sup>

Surface brute de plancher : 1'208, 60 m<sup>2</sup>

Volume SIA (116) :

logements et sous-sol : 5'510 m<sup>3</sup>

garage : 2'668 m<sup>3</sup>

Coût total des travaux : CHF. 5'800'000.- TTC

Abri PC : 28 places



Installations sanitaires  
**PFISTER & ANDREINA SA**  
Avenue Dumas 25B  
1206 Genève  
T. 022 346 90 53

Installation de ventilation  
**AEROTECHNOLOGIES SA**  
Chemin du Grand-Puits 38  
1217 Meyrin  
T. 022 777 46 46

Charpente  
**LADERMANN CHARPENTE**  
Route du Mandement 352  
1281 Russin  
T. 022 754 44 54

Ferblanterie, couverture,  
étanchéité  
**ETICO SA**  
Rue Baylon 8  
1227 Carouge  
T. 022 304 86 86

Fenêtres  
**BEWICO SA**  
Chemin de L'Orio 30 A  
1032 Romanel-sur-Lausanne  
T. 021 691 30 60

Chapes  
**BALZAN + IMMERS SA**  
Chemin du Grand-Donzel 41  
1234 Vessy  
T. 022 784 12 92

Agencement de cuisine  
**AMANN CUISINES (FORSTER)**  
Avenue Industrielle 1  
1227 Carouge  
T. 022 756 30 20

Carrelage, faïence  
**BAGATTINI SA**  
Rue de Malatry 12  
1201 Genève  
T. 022 339 30 00

Menuiserie intérieure, armoires  
**ANDRE STALDER SA**  
Route des Moulières 5  
1217 Meyrin  
T. 022 785 19 86

Parquet, plinthes  
Papiers peints  
**REYMOND DECORATION SA**  
Avenue de Thônex 57  
1226 Thônex  
T. 022 348 32 33

Plâtrerie, peinture  
**BELLONI SA**  
Rue des Moraine 1  
1227 Carouge  
T. 022 307 97 97

Crépis isolants de façade  
**F. BISANTI**  
Route de Jussy 16A  
1226 Thônex  
T. 022 349 59 02

Stores  
**STORMATIC SA**  
Route de Pré-Marais 46  
1233 Bernex  
T. 022 727 05 00

Serrurerie  
**BITZ + SAVOYE SA**  
Rue Oscar-Bider 38  
1950 Sion  
T. 027 327 44 77