

RÉSIDENCE DU CÈDRE

14 APPARTEMENTS EN PPE

La Tour-de-Peilz - VD

Maître de l'ouvrage

 Messimmo SA
 Rue du Collège 26
 c/o FIDEXPERT SA
 1815 Clarens

Entreprise générale

 PARCINCORP SA
 c/o Atelier.com
 Quai de la Veveysse 4
 1800 Vevey

Architectes

 Atelier.com SA
 Quai de la Veveysse 4
 1800 Vevey

Collaborateurs:

 Alexandre Marzio
 Steve Ostermann

Ingénieurs civils

 Apex Ingénieurs Civils SA
 Route des Deux-Villages 47
 1806 St-Légier-La Chiésaz

Bureaux techniques

 CVS:
 Uldry & Cie SA
 Chemin de la Veyre d'en Haut
 1806 St-Légier-La Chiésaz

Electricité:

 Mérinat SA
 Avenue Paul-Cérésolle 12
 1800 Vevey

Géotechnique:

 Tissières SA
 Rue des Prés de la Scie 2
 1920 Martigny

Géomètre

 Richard et Cardinaux SA
 Rue des Bosquets 33
 1800 Vevey

Coordonnées

 Avenue de Traménaz 29
 1814 La Tour-de-Peilz

Conception 2011

Réalisation 2014


HISTORIQUE / SITUATION

Autour d'un arbre remarquable. Trônant majestueusement sur le terrain, un cèdre centenaire constitue la pièce maîtresse du projet. Le ramage et les racines, de même envergure, devaient être protégés durant la construction de l'immeuble.

L'architecte a dû veiller en même temps à ce que l'espace et la lumière des appartements ne se trouvent pas gênés par le splendide végétal. La parcelle se situe à La Tour-de-Peilz, commune de bord de lac, nichée entre Vevey et Montreux sur la Riviera vaudoise.

Ses 11'000 habitants que l'on appelle les Boélands, bénéficient d'infrastructures performantes à tous les niveaux. De plus, la vue, depuis la Tour-de-Peilz, embrasse le Grammont, de l'autre côté du lac, les majestueuses Dents-du-Midi, plus au sud, mais aussi les Rochers-de-Naye et la Dent de Jaman, à proximité.

Un ensemble d'atouts qui expliquent que 12 des 14 logements ont été achetés dès la publication des plans.





PROJET / CONCEPT

Un standing de finitions. Les 14 lots présentent des espaces confortables et hospitaliers. Les 3 1/2 pièces comptent 66 à 82 m² auxquels s'ajoutent des terrasses, dont la plus grande mesure 42 m².

Les 4 1/2 pièces mesurent 110 à 142 m². Salle de bain et salle d'eau privative, douche à l'italienne à parois vitrées, et dans la cuisine, plans de travail en granit: les finitions de qualité, avec des matériaux nobles, plaisent beaucoup. Des parquets bois qui s'invitent parfois aussi à la cuisine. Agrémentées de spots discrètement intégrés, les cuisines peuvent rester ouvertes ou se fermer grâce à un système de panneau coulissant le long d'un mur de séparation.

Au niveau de la typologie proposée dans le programme de l'architecte, peu de modifications ont été enregistrées.

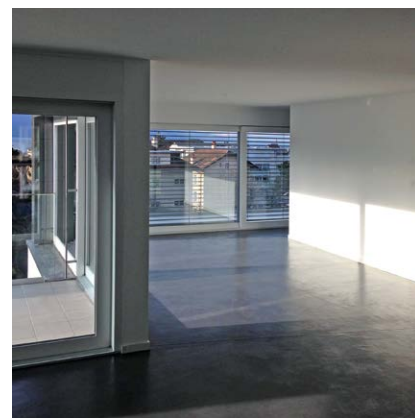
Les baies vitrées filtrent le soleil grâce à des stores à lamelles électriques. La réflexion sur les volumes et la façade confère à la résidence une architecture sobre et élégante. Les espaces verts sont modestes mais incluent une place de jeux et toute la parcelle est entourée de jardins des habitations voisines.

Au parking souterrain s'ajoutent, à l'extérieur, 4 places "visiteurs" et un parking pour les deux roues. Malgré le volume imposant, l'effet de masse est évité par le choix d'un revêtement extérieur en alucobond® sur le dernier niveau, ainsi que par un retrait sur la façade.

De même, l'angle cassé sur lequel les lambris de stores descendent et se trouvent aussi recouverts d'aluminium participe à l'allègement de l'ensemble. Le soubassement a été marqué par un crépi teinté de gris qui rappelle la couleur du dernier niveau. Enfin, l'utilisation du verre pour les terrasses contribue à cette notion d'élancement, en plus d'ouvrir la vue sur le lac et le Grammont.

CARACTÉRISTIQUES

Surface du terrain	:	1'803 m ²
Surface brute de plancher	:	1'789 m ²
Emprise au rez	:	346 m ²
Volume SIA	:	7'920 m ³



entreprises adjudicataires et fournisseurs

liste non exhaustive

Terrassement
LMT SA
1042 Bioley-Orjulaz

Travaux spéciaux
LMT SA + FORASOL SA
1042 Bioley-Orjulaz

Echafaudages
Echafaudages 2000 - Juncaj Frères
1860 Aigle

Maçonnerie - Béton armé
CORNAZ-FONTANELLAZ
Construction SA
1806 St-Légier-La Chiésaz

Ferblanterie - Couverture
Etanchéité
SCHNIDER B. SA
1816 Chailly-Montreux

Menuiserie extérieure
EGOKIEFER SA
1844 Villeneuve

Stores
SCHENKER Stores SA
1023 Crissier

Electricité
MÉRINAT SA
1800 Vevey

Chauffage - Ventilation
Sanitaire
ULDRY & Cie SA
1807 Blonay

Serrurerie
DELESSERT SA
1070 Puidoux

Ascenseur
OTIS SA
1052 Le Mont-sur-Lausanne

Chapes
LAIK SA
1072 Forel (Lavaux)

Carrelage
SASSI Carrelage SA
1630 Bulle

Parquet
JORDAN Moquette SA
1800 Vevey

Plâtrerie - Peinture
Façade périphérique
BRAVATA SA
1807 Blonay

Menuiserie intérieure
PUENZIEUX SA
1820 Veytaux-Montreux

Meubles cuisine
SDB - Armoires
SPAZIO 2000
I-11010 Sarre

Nettoyages
CAH Entretien SA
1816 Chailly-Montreux

Aménagements extérieurs
MARAWA Parcs et Jardins SA
1880 Bex