



# ARABIE 8

IMMEUBLE DE CINQ APPARTEMENTS À LUTRY - VD

ouvrage 2585

Maître de l'ouvrage  
Privé

Architectes  
Latelier Vallotton Architectes SA  
Place du Tunnel 17  
1005 Lausanne

Ingénieurs civils  
Meylan Ingénieurs SA  
Avenue de Tivoli 60  
1007 Lausanne

Bureaux techniques  
CVS :  
von Auw SA  
Route de Genève 3  
1028 Préverenges

Electricité :  
Jeanfavre & Fils SA  
Route du Petit-Mont 1  
1052 Le Mot-sur-Lausanne

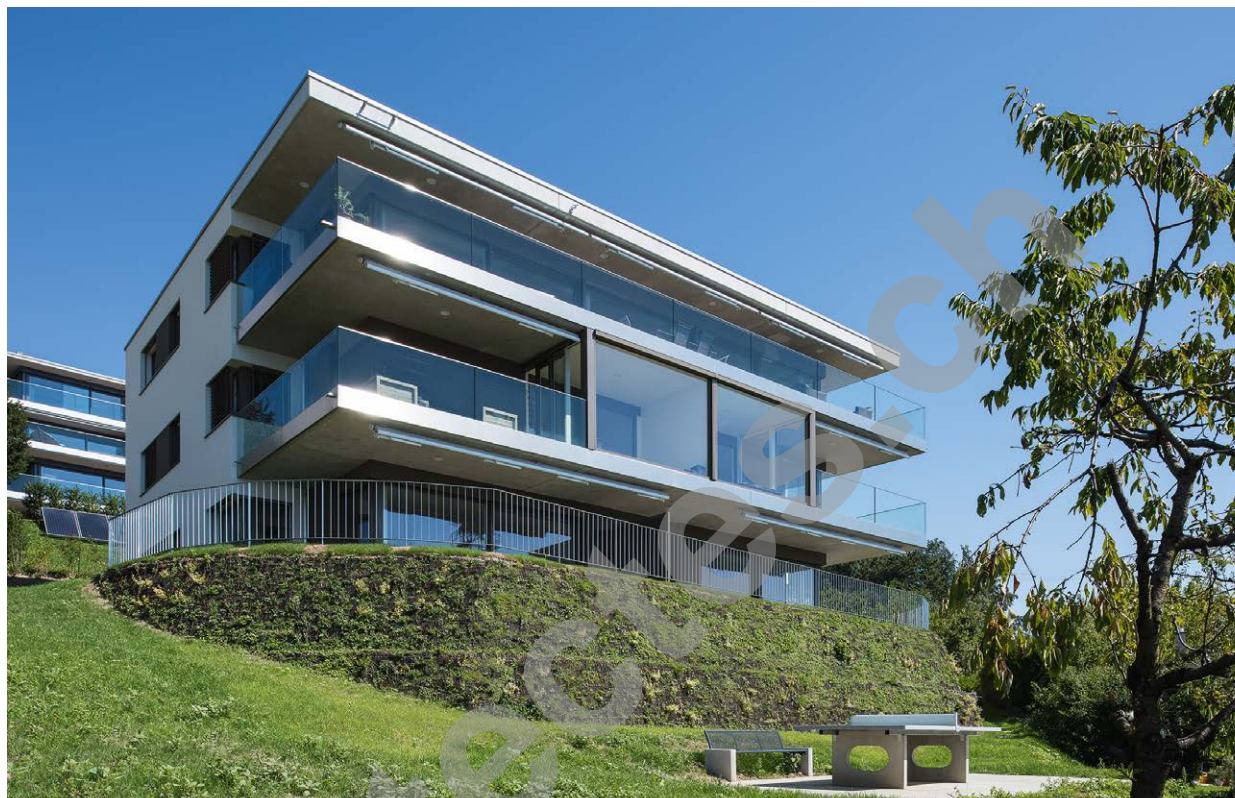
Géotechnique :  
De Cérenville géotechnique SA  
Chemin des Champs-Courbes 17  
1024 Ecublens

Géomètre  
Jacques vautier  
Route de Grandvaux 22  
1096 Cully

Coordonnées  
Chemin de l'Arabie 8  
1095 Lutry

Conception 2011 – 2012

Réalisation 2015 – 2016



## HISTORIQUE / SITUATION

**Balcon lémanique.** Les habitants des hauts de Lutry bénéficient d'un paysage grandiose : le port, le vieux village, le lac, les montagnes. C'est dans ce décor de carte postale que se situe une parcelle à mettre en valeur avec pour but d'insérer dans ce riche paysage un bâtiment dont la qualité architecturale soit à la hauteur de son environnement.

## PROGRAMME

**Fonctionnalité et privacité.** Le maître de l'ouvrage souhaitait un bâtiment qui, de plus, offre de grandes qualités spatiales de telle sorte que les cinq appartements offrent un maximum de privacité aux occupants. L'ensemble est donc constitué de cinq appartements allant d'environ huitante-huit à plus de cent mètres carrés et d'un attique de deux cent deux mètres carrés. Fonctionnels, les logements bénéficient de grands balcons et de vérandas, au rez-de-chaussée

de terrasses, qui tous prolongent l'espace de séjour et mettent les habitants en relation directe avec le paysage. Le seul accès principal à la parcelle se situe au Nord pour les piétons et à l'Est pour le garage souterrain.

## RÉALISATION

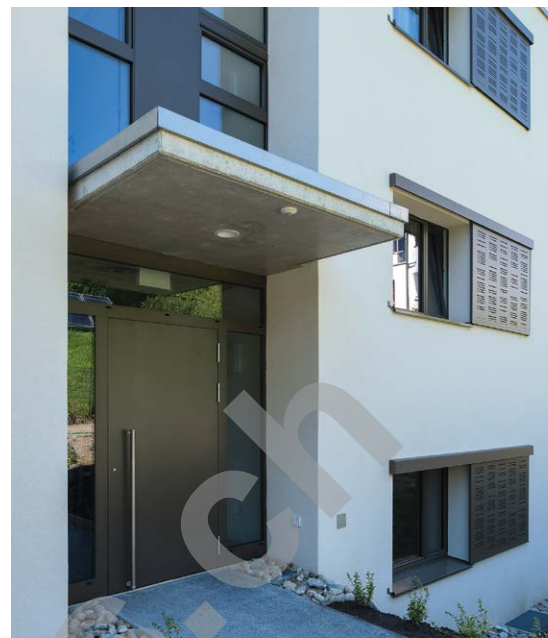
**Grands vitrages.** La topographie et la forme de la parcelle ont dicté la volumétrie et la géométrie d'un bâtiment qui privilégie de grands espaces vitrés en façades Sud pour amener la lumière. Les parapets de balcons en verre libèrent la vue depuis l'intérieur. Tout au contraire, les façades Nord, face à la déclivité naturelle, sont plus fermées, coupant les vues plongeantes et contribuant ainsi à apporter un peu plus d'intimité aux appartements. L'immeuble présente une structure en béton armé, une charpente partiellement en bois, une isolation soignée avec crépis de finition, des huisseries en PVC/métal. La toiture en Eternit et la ferblanterie en Uginox, donne une impression de surface lisse et mate.

Edité en Suisse



CENTRE D'INFORMATION  
ARCHITECTURE ET CONSTRUCTION





Tous les espaces intérieurs sont généreux et les matériaux de grande qualité – grès, boiseries, verre, métal – donnent aux bâtiments un caractère minéral et intemporel. Les sols en carrelage impression parquet créent une sensation de chaleur, le tout est accentué par le jeu de lumière naturelle et artificielle.

L'isolation est de qualité ainsi que tous les équipements techniques. Le chauffage est assuré par une pompe à chaleur alimentée par des sondes géothermiques. Des panneaux solaires assurent la production d'eau chaude sanitaire. Les grands vitrages permettent de bénéficier du solaire passif.

**Aménagements extérieurs.** Un soin particulier a été porté aux aménagements extérieurs, afin de garantir une harmonie de l'ensemble bâti. Les places de parcage et les chemins d'accès au parking et à l'immeuble ont été réalisés en béton propre, ce qui leur donne un aspect minéral et uniforme et garantissant la durabilité.

**Les défis.** L'intégration du volume bâti dans la pente a nécessité des terrassements et des travaux spéciaux, clous, gunitages, protection des talus, et l'exiguïté du terrain a renforcé les besoins d'une coordination très minutieuse des étapes de construction.

Le niveau des détails et le choix des matériaux ont également influencé le planning des travaux et de mise en œuvre.

Au final, le nouveau bâtiment se présente comme un ensemble harmonieux avec un caractère et une architecture de qualité qui s'affirment par des lignes tendues et simples. Il s'intègre en finesse dans un site remarquable tout en préservant l'environnement existant.

#### Photos

Intégré dans la pente mais largement ouvert sur le bourg de Lutry et le Léman, l'immeuble se caractérise par ses lignes tendues.



#### CARACTÉRISTIQUES

Surface du terrain	:	1 288 m <sup>2</sup>
Surface brute de planchers	:	726 m <sup>2</sup>
Emprise au rez	:	254 m <sup>2</sup>
Volume SIA	:	3 750 m <sup>3</sup>
Nombre d'appartements	:	5
Nombre de niveaux	:	Rez + 2
Nombre de niveau souterrain	:	1
Places de parc intérieures	:	7

## entreprises adjudicataires et fournisseurs

liste non exhaustive

Démolition -Travaux spéciaux  
Terrassements  
SOTRAG SA  
1163 Etoy

Echafaudages  
ECHAMI LÉMAN SA  
1023 Crissier

Maçonnerie  
BERTOLA FILS  
1304 Cossonay-Ville

Isolation périphérique  
Crépiage de façades  
MONTI RUBEN SA  
1004 Lausanne

Construction en bois  
Couverture, ferblanterie  
DE SIEBENTHAL CHARPENTE SA  
1070 Puidoux

Étanchéité souple  
Toitures plates  
BALZAN & IMMER ÉTANCHÉITÉ SA  
1018 Lausanne

Fenêtres en bois et métal  
EGOKIEFER SA  
1844 Villeneuve

Porte de garage  
GILGEN DOOR SYSTEMS SA  
1196 Gland

Fermetures extérieures  
Protections solaires  
SCHENKER STORES SA  
1023 Crissier

Installations électriques  
LOTH ÉLECTRICITÉ SÀRL  
1303 Penthaiz

Chauffage  
BRAUCHLI SA  
1004 Lausanne

Installation de ventilation  
VON AUW SA  
1028 Préverenges

Installations sanitaires  
PERRET SANITAIRE SA  
1010 Lausanne

Ouvrages métalliques  
MORIGI SA  
1030 Bussigny-près-Lausanne

Ascenseurs  
AS ASCENSEURS SA  
1052 Le Mont-sur-Lausanne

Chapes  
LAIK SA  
1072 Forel (Lavaux)

Carrelages  
SASSI CARRELAGES BULLE SA  
1630 Bulle

Revêtements de sol en bois  
HKM SA  
1023 Crissier

Plâtrerie  
POSSE PEINTURE SA  
1020 Renens

Fumisterie - Poèlerie  
FISA SA  
1077 Servion

Portes - armoires  
Menuiserie courante  
MENUISERIE SUARATO SÀRL  
1007 Lausanne

Agencements de cuisine  
NOVASTYLE SA  
1820 Montreux

Aménagements extérieurs  
BOURGOZ PAYSAGES SÀRL  
1025 St-Sulpice