



RÉSIDENCE "LA PLAINE DU CHÂTELARD"

TAVEL / MONTREUX - VD

Maître de l'ouvrage
Daniel Blancpain
Chemin de l'Oche-Thorens 24
1815 Clarens

Architectes
Cantatore SA
Architecture & Urbanisme
Quai de la Veveyse 4
1800 Vevey

Ingénieurs civils
Apex Ingénieurs Civils SA
Route du Village 13
1807 Blonay

Bureaux techniques
CVS :
Uldry & Cie SA
Route du Village 36
1807 Blonay

Géomètres
B+C Ingénieurs SA
Avenue du Casino 45
1820 Montreux

Coordonnées
Chemin des Vignes
Tavel / Montreux

Conception 2005-2006

Réalisation 2007-2008



HISTORIQUE - SITUATION

Le Hameau de Tavel bénéficie d'une situation remarquable sur les hauts de la Commune de Montreux. Hors des grands axes de circulation, il profite de la proximité du raccordement à l'autoroute sans souffrir des nuisances et offre un caractère villageois et rural, conforté par la présence de la Baye de Clarens et le Château du Châtelard.

La parcelle de 1'618 m², qui accueille la nouvelle construction, était autrefois dévolue à la culture maraîchère. L'implantation est adaptée à la nouvelle réglementation en vigueur.

PROGRAMME

La qualité en premier plan. Le programme comprend 6 appartements, tous destinés à la vente en PPE. La volonté du propriétaire étant de privilégier la qualité de l'habitat, comme celle des matériaux utilisés, l'ensemble conserve une dimension humaine, se rapprochant de ce qu'aurait pu être la transformation d'une ferme traditionnelle. Mis à part un appartement de 3 1/2 pièces, les autres logements sont des 4 1/2 pièces, dont les surfaces

habitables s'échelonnent entre 112 et 148 m², deux d'entre eux disposant d'une mezzanine sous le faite du toit.

La préservation du paysage a conduit à la réalisation d'un parking souterrain de 10 places, ne laissant à l'extérieur que 4 places destinées aux visiteurs. Le sous-sol abrite également un abri PC de 28 places.

PROJET

Environnement préservé. Désireux de respecter "le noyau villageois" propre au hameau, le projet s'inscrit dans son environnement semi-rural. Le volume se subdivise en 3 trois parties par un jeu de décalage en plan et en hauteur, réduisant sensiblement la perception de masse.

Les façades décrochent pendant que les plans des appartements se décalent d'un 1/2 niveau. Notons que les ascenseurs desservent chaque demi-niveau, pour assurer un accès facilité aux logements. Ce jeu et la volumétrie contenue des bâtiments confèrent à la toiture sa caractéristique et contribue à l'intégration naturelle dans le paysage.

Aspect essentiel du logement de qualité, les appartements disposent d'une typologie fonctionnelle et

Photos

L'aspect "ferme vaudoise" permet à l'ensemble de s'intégrer dans un site exceptionnel.



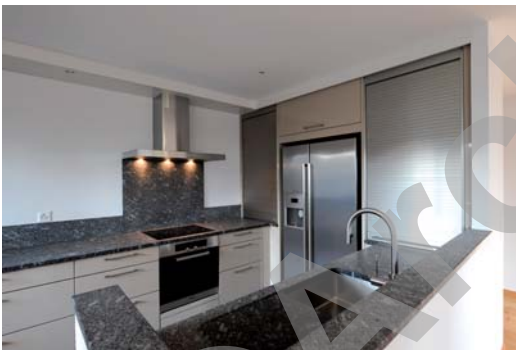
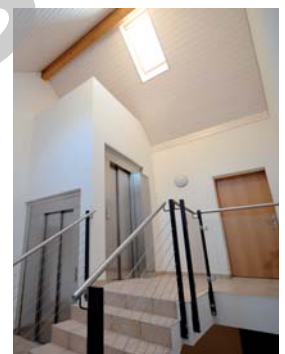
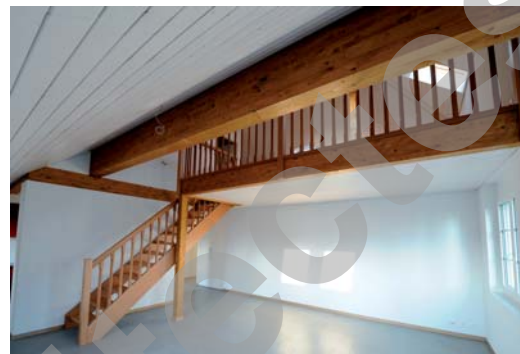


CARACTÉRISTIQUES

Surface du terrain :	1'618 m²
Surface brute de planchers :	800 m²
Emprise au rez :	280 m²
Volume SIA :	3'750 m³
Nombre d'appartements :	6
Nombre de niveaux :	3
Nombre de niveaux souterrains :	1
Abri PC :	28 pl.
Places de parc :	
- extérieures :	4
- intérieures :	10

spacieuse, offrant des logements originaux et des finitions supérieures. La construction est réalisée de façon classique, structure porteuse et murs en béton armé et maçonnerie, toiture en charpente bois, recouverte de tuiles mécaniques.

Le chauffage central est alimenté au gaz naturel. Une attention toute particulière a été apportée aux aménagements extérieurs, dont l'objectif était de créer un côté cour minéralisé (entrée) et un côté jardin (terrasses).



Plan du rez-de-chaussée



Plan des combles

ENTREPRISES ADJUDICATAIRES ET FOURNISSEURS

Liste non exhaustive

Terrassement
Maçonnerie - Béton armé

**CORNAZ-FONTANELLAZ
Construction SA**
1806 St-Légier-La Chiésaz

Chauffage - Ventilation
Sanitaire - Cuisines

ULDRY & Cie SA
1807 Blonay

Echafaudages

**ECHAFAUDAGES 2000
JUNCAJ Frères**
1860 Aigle

Serrurerie

**MARINELLI
Constructions Métalliques**
1800 Vevey

Charpente

AM CHARPENTE SA
1804 Corsier-sur-Vevey

Ascenseurs

OTIS
1000 Lausanne 25

Paratonnerres

ALPHA PARATONNERRES
1020 Renens

Chapes

LAÏK Sàrl
1072 Forel

Ferblanterie - Couverture

B. SCHNIDER SA
1816 Chailly-Montreux

Carrelages

SASSI Carrelages SA
1630 Bulle

Menuiseries extérieures
et intérieures

EgoKiefer SA
1844 Villeneuve

Parquets

JORDAN Moquette SA
1800 Vevey

Stores

SCHENKER Stores SA
1023 Crissier

Plâtrerie - Peinture

BRAVATA SA
1807 Blonay

Electricité

BMP Electricité SA
1820 Montreux

Nettoyage

IS IMMEUBLES SERVICES SA
1822 Chernex