



"MEDIA-MARKT" CENTRE COMMERCIAL

CONTHEY - VS

Maitre de l'ouvrage

Tivona Jota AG
Schäferweg 18
4019 Basel

Délegué du M.O.

Stokar + Partner AG
Marcel Rietschi
Dornacherstrasse 50
4053 Basel

Entreprise générale

HRS
Hauser Rutishauser Suter SA
Route de Beaumont 12
1700 Fribourg
Chef de projet : Claude Muller
Chef de chantier : Thierry Heyd

Architectes

Projet :
Rudaz & Rudaz
Thierry et Christophe Rudaz
Avenue Pratifori 10
1950 Sion
Dessin :
Ducksch + Anliker Architekten AG
Jurastrasse 18
4900 Langenthal

Contrôle de qualité

Marchand & Partner AG
Ingenieure Planer
Laubeggstrasse 70
Postfach 198
3000 Bern 32

Ingénieurs civils

Structures béton, métal,
préfabriqués :
ICA
Ingénieurs Civils et Associés SA
Route des Daillettes 21
Case postale 139
1705 Fribourg
Giratoire :
Transportplan Sierre SA
Avenue du Général-Guisan 12
3960 Sierre

Bureaux techniques

Electricité & MCR:
Betelec SA
Ing.-Conseil en Electricité
Chemin de Chantemerle 14, CP 27
1010 Lausanne 10
Etudes CVCS et Sprinkler :
Jaquier D. Sarl
Bureau d'ingénieurs CVCS
Route de la Glâne 15, CP 180
1709 Fribourg
Sécurité feu :
Tuffli Hautle & Partner AG
Ingenieure u. Planer
Eigerplatz 5
3007 Bern
Géologue:
Terraplan
Planification - Surveillance - Expertises
Rue des Platanes 31
1752 Villars-sur-Glâne

Géomètre

BSS SA
Berthouzoz - Salamin - Sermier
Bureau d'ingénieurs et géomètres
Avenue de la Gare 39
1964 Conthey

Coordonnées

Route Cantonale 11
1964 Conthey

Conception 1999 - 2000

Réalisation 2001 - 2002



HISTORIQUE / SITUATION

Secteur d'implantation privilégié. La zone d'activités commerciales d'Antzere, idéalement située à la porte de Conthey à proximité des grands commerces Jumbo et Conforama, offre un accès facile par transports privés, via la jonction autoroutière immédiatement voisine et exerce une attraction considérable sur le bassin de population bas-valaisan, de Sion à Martigny. Sur une parcelle rectangulaire de 10'537 m², le projet de centre d'achat, initié dès 1996 par les architectes Rudaz et Rudaz avait pour programme 5'000 m² de surface de vente répartis sur plusieurs commerces avec dépôts et bureaux.

En 1999, la société Tivona Jota s'intéresse au projet et en décide la réalisation, avec Media-Markt comme principal locataire.

PROJET

Intégration dans les volumes existants. Le bâtiment circonscrit l'espace ouvert défini par les volumes Jumbo et Conforama; il s'adresse au rond-point liant la route cantonale à la bretelle d'autoroute.

Sa position dégage à l'avant un espace réglant les accès aux deux niveaux du magasin.





Dégagé du sol, le volume rectangulaire abrite un parking ouvert et lumineux, en relation avec l'entrée inférieure.

Aux deux-tiers de la face principale, le volume se creuse et s'élève pour accueillir la passerelle et la terrasse du café, espaces de transition vers le mall, abrités par une marquise horizontale projetée sur l'avant. Le volume est simple, hiérarchisé par le volume haut du mall et des bureaux, son horizontale supporte les généreuses enseignes des commerçants.

Au rez supérieur, l'étage principal dédié aux commerces s'organise autour de l'espace sur-élevé du mall, au travers de volumes plus bas accueillant caisses et réception. Ces derniers

supportent les bureaux du côté ouest, les agrégats de ventilations du côté est. Le mall, accessible depuis le rez inférieur par un escalier et un bloc d'ascenseurs, s'ouvre au sud vers le café et la passerelle; il est éclairé naturellement par de grands vitrages ouverts vers l'est, au dessus de l'espace des caisses.

Au rez inférieur, le parking couvert de 130 places ouvert sur trois faces s'adosse au nord sur un mur de béton percé d'une grande vitrine. On franchit cette dernière pour atteindre le premier commerce puis l'escalier ou le monolithe vertical des ascenseurs, au travers de l'espace dilaté du hall inférieur.

A l'étage, les bureaux organisés en ligne s'ouvrent sur le mall et offrent une bonne vision des caisses. Le volume fermé adjacent contient les agrégats de ventilation. L'appartement du concierge se développe autour d'un petit patio ouvert au sud.

La structure porteuse de la halle est réalisée en béton et métal, sur une fondation en béton. L'enveloppe est constituée de tôles Sinus SP 27 sur isolation de 12 cm en façades et SP 80 sur isolation de 14 cm et étanchéité Sarnafil sans alourdissement en toiture.

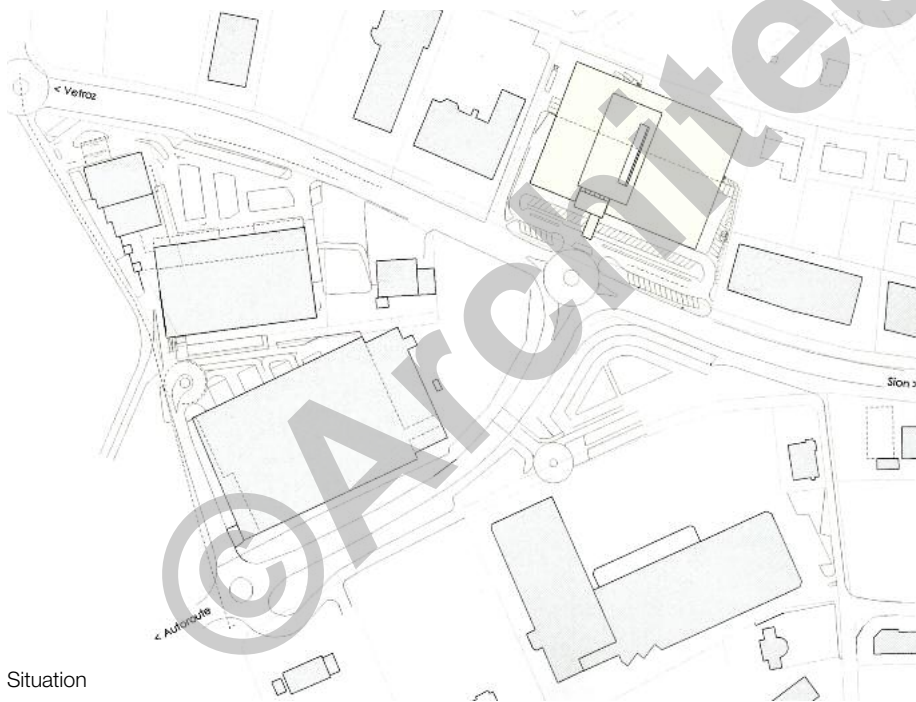
Autre élément marquant du projet, l'interaction entre les installations telles que éclairage de secours, détection incendie, téléphone, sonorisation, EIB, MCR, surveillance vidéo et effraction, font de ce bâtiment l'exemple concret des possibilités technologiques actuelles.

Au chapitre des techniques, notons encore la production de chaleur centralisée, au gaz naturel, assurant le chauffage des zones de bureaux, dépôts et sas d'entrées.

Les zones de vente sont chauffées en hiver et rafraîchies en été au moyen de 7 centrales de traitement d'air de type "toiture", équipées chacune d'un générateur atmosphérique à gaz pour le chauffage et d'un groupe de froid à détente directe pour le rafraîchissement.

Le groupe de froid fonctionne en pompe à chaleur jusqu'à +5°C de température extérieure.

Le programme est complété par une installation Sprinkler assurant la protection incendie de l'ensemble du bâtiment. L'éclairage zénithal en bande sert d'exutoire de fumée.



Situation

Photos

Très étendu, le bâtiment s'intègre bien aux volumes déjà construits de la zone commerciale.





Coupe transversale

Caractéristiques générales

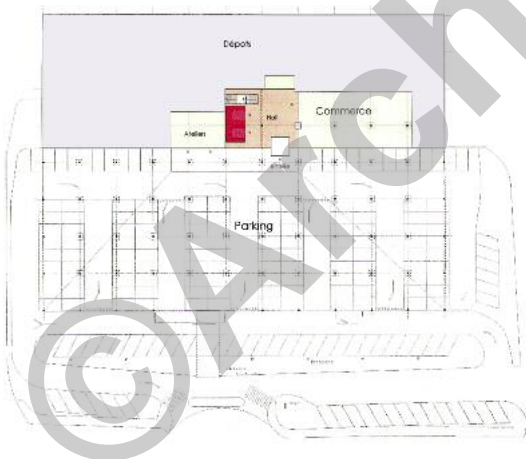
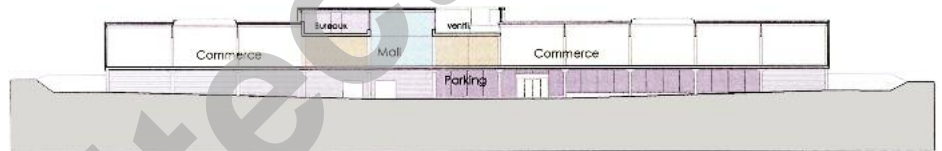
| | |
|------------------------------|-----------------------|
| Surface du terrain : | 10'537 m ² |
| Surface brute de planchers : | 8'970 m ² |
| Emprise au rez : | 5'720 m ² |
| Volume SIA total : | 52'320 m ³ |
| Nombre de niveaux : | 3 |

Répartition des surfaces :

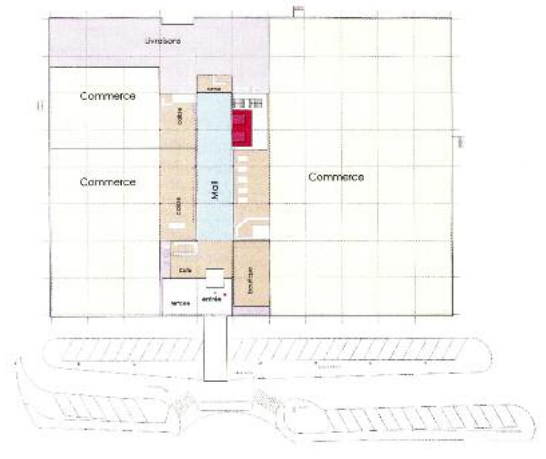
| | |
|---------------------------------|----------------------|
| Commerces : | 4'605 m ² |
| Administration : | 535 m ² |
| Dépôts : | 2'020 m ² |
| Malls : | 465 m ² |
| Logements, atelier, technique : | 375 m ² |



Coupe longitudinale



Plan rez inférieur



Plan rez supérieur





Seoo

ENTREPRISES ADJUDICATAIRES ET FOURNISSEURS

Liste non exhaustive

| | | | |
|---|--|--|---|
| Echafaudages | CAP 3D SA Rte du Manège 60 1950 Sion | Gestion technique centralisée | PROTOMAT SA Rue de l'Industrie 13 1754 Rosé |
| Maçonnerie - Béton armé Aménagements extérieurs | Consortium EDL EVEQUOZ-DENERIAZ-LOSINGER Rue des Peupliers 16 1964 Conthey | Détection incendie | TYCO Integrated Systems SA Le Trési 1, CP 224 1028 Prévèrenge |
| Façades, portes, fenêtres | VITUS FUX AG Metallbau Paulusheimstrasse 4 3930 Visp | Sprinkler | BABBERGER BRANDSCHUTZ AG Jägerstr. 5, Cp, 4021 Bâle |
| Charpente métallique | Ing. W. HASLINGER Stahlbau GmbH Villacher Strasse 20 A - 9560 Feldkirchen | Ventilation Rafraîchissement | Consortium VALCALORIE SA Paul WIRZ SA p.a. Rte de Bramois 1950 Sion |
| Paratonnerre | HOFMANN Frères Rte de Bulle 1610 Oron-la-Ville | Chauffage | BORNET Frères SA Ventilation-Chauffage Ch. St-Hubert 20 1950 Sion 4 |
| Escaliers béton + escaliers préfabriqués + dalles préfabriquées | CONSTANTIN Martial & Cie Préfabrication Pierre naturelle et artificielle Grand Rue, CP 28 1904 Vernayaz | Sanitaire | Edouard BOVIER & Fils SA Ch. St-Hubert 37 1950 Sion |
| Dalles préfabriquées en béton | EGON ELSÄSSER Bauindustrie KG Am Schmidengraben 1 D - 78187 Geisingen | Chassis pour enseignes Mall Serrurerie Couvert entrée principale | Jean SACCO & Cie SA Rte de Chalais 3965 Chippis |
| Isolation conduites chauffage et sanitaires | BIOLEY Isolations SA Ch. de Bel-Orne 32 1008 Prilly | Fourniture et pose de rideaux métalliques | PORTEMATIC SA Z. I. Rio Gredon ,cp 1806 St-Légier |
| Etanchéité | Maison BORNET SA Etanchéité-Ferblanterie Ch. St-Hubert 20 1950 Sion 4 | Ascenseurs | Ascenseurs SCHINDLER SA Ch. de Renens 52, Cp 1000 Lausanne 16 |
| Portes extérieures, rampe ajustable | CRAWFORD HAFA AG Südringstr. 2 4702 Oensingen | Carrelages & Revêtements | MAISON ROSSIER Rue de l'Industrie 40 1950 Sion |
| Stores à lamelles AV-90 | Fabrique de Stores MICHEL SA Rte des Ronquois 17 1950 Sion | Grille de sol tapis d'entrée «Pediluxe» | ATELIER SERVICES SA Av. des Boveresses 56 1010 Lausanne |
| Eclairage Média | SITECO Schweiz AG Beleuchtungstechnik Airport Business Center 62 3123 Belp | Plâtrerie | RENOTEC Case postale 25 3970 Salgesch |
| Eclairage de secours | APROTEC SA Av. Vibert 19 1227 Carouge | Portes intérieures | EMONET SA Menuiserie - Charpente Rue du Village 31A 1617 Tatroz |
| Eclairage Mall, Parking, Extérieur | ZUMTOBEL STAFF SA Ch. des Fayards 2, ZI Ouest B 1032 Romanel-sur-Lausanne | Faux plafonds | WERNER ISOLIERWERK AG Terbinerstr. 12 3930 Visp |
| Electricité | Consortium GVES GRICHTING & VALTERIO ELSA SCHENKEL p.a. Rue Oscar-Bider 54 1951 Sion | Vitrage de toit plat et ECF | BEWILUX AG Ch. de Sonresset 11, Cp 51 2016 Cortaillod |
| Tableaux électriques de distribution | LES CREUSETS SA Rue Oscar-Bider 54 1951 Sion | Balustrades + vitrages | MARGELISCH, CHABBEY & Cie SA Rte des Joncs 87 1958 Uvrier |
| Portes automatiques | RECORD Automatisation de portes SA Agence Romandie Rte de Denges 28G 1027 Lonay | Signalisation & Marquage | SIGNAL SA Rte de la Drague 14 1951 Sion |
| | | Déchets de chantier | PERRAUDIN transports Centre de tri 1913 Saillon |
| | | Jardinage Aménagements extérieurs | Jean-Claude CONSTANTIN Rte Cantonale 1920 Martigny |