



KAMEHA GRAND

HÔTEL
GLATTPARK (OPFIKON) – ZH

Ouvrage 12035F

Maître de l'ouvrage

Turintra AG, représenté par:
UBS Fund Management
(Switzerland) AG
Brunngässlein 12
4002 Bâle

Développement projet

Mettler2Invest AG
Florastrasse 44
8008 Zurich

Entreprise totale

HRS Real Estate AG
Siewerdstrasse 8
8050 Zurich

Exploitant

Kameha Grand Glattpark
Betriebsgesellschaft mbH
Bahnhofstrasse 20 b
8272 Ermatingen

Architecte

tec ARCHITECTURE Swiss AG
Lankenbergstrasse 14
8272 Ermatingen

Architecte d'intérieur

Marcel Wanders studio
Westerstraat 187
NL-1015 Ma Amsterdam

Ingénieur civil

wlw Bauingenieure AG
Luegislandstrasse 31
8051 Zürich

Bureaux techniques

Ingénieur électricité:
R+B engineering ag
Bahnhofpark 2a
7320 Sargans

Ingénieur CVCSE:

Amstein+Walthert AG
Andreasstrasse 11
8050 Zurich

Physique du bâtiment:

Kopitsis Bauphysik AG
Zentralstrasse 52a
5610 Wohlen

Planification restauration:

Lohberger Heiz- u. Kochgeräte
Landstrasse 19
AT-5231 Schalchen

Coordonnées

Dufaux-Strasse 1
8152 Glattpark (Opfikon)

Conception 2012

Réalisation 2012 – 2015



SITUATION/HISTORIQUE

Le Glattpark est un quartier de la commune d'Opfikon, à la périphérie nord de la ville de Zurich. Située entre la métropole urbaine et l'aéroport international de Zurich, cette ancienne zone marécageuse, longtemps surnommée «la prairie la plus chère d'Europe», est très facile d'accès. En 2000, un plan d'aménagement prévoyant le développement par étapes d'une surface

d'environ 670000 m² créait un quartier à part entière destiné à accueillir des maisons d'habitation, des commerces, des places de travail et un parc avec lac artificiel.

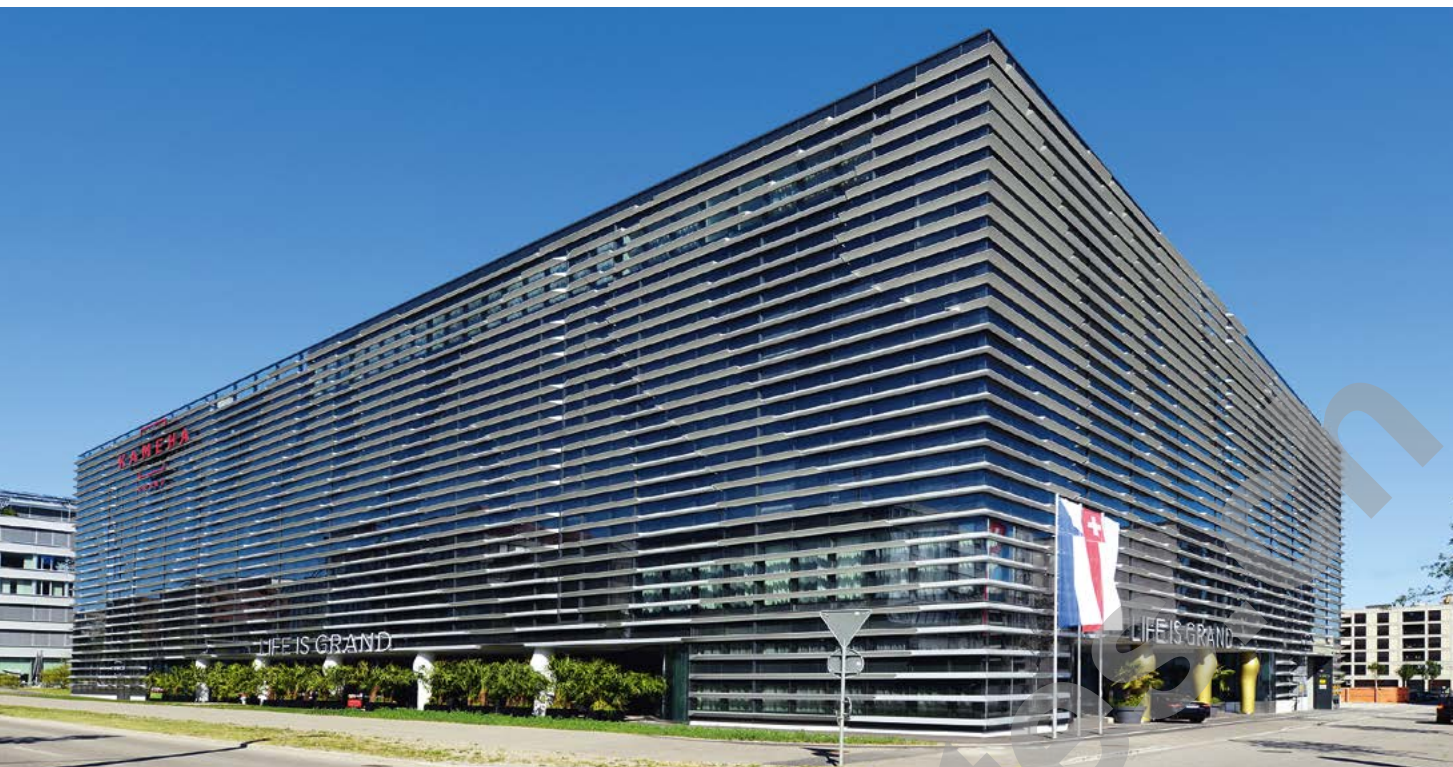
On estime que quelque 7000 personnes vivront ici à l'avenir et qu'un grand nombre d'entre elles pourront y exercer une activité lucrative. A l'horizon 2020, les travaux seront achevés sur pratiquement toutes les zones constructibles du Glattpark.



Édité en Suisse



CENTRE D'INFORMATION
ARCHITECTURE ET CONSTRUCTION



L'hôtel Kameha Grand se dresse au nord-ouest du nouveau quartier, sur l'axe de circulation principal, qui se présente comme un large boulevard.

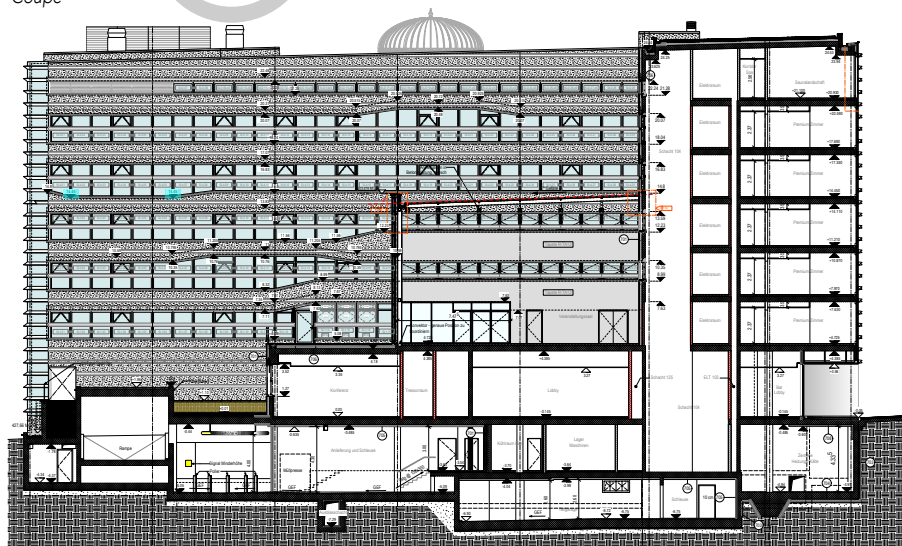
A proximité immédiate, l'arrêt du Glattalbahn permet de rejoindre à la fois le centre de Zurich et l'aéroport. L'occasion d'admirer cette région qui connaît un formidable essor économique. Il n'y a que quelques pas à faire pour rejoindre la zone de loisirs du Glattpark et la promenade longeant le lac artificiel.

CONCEPT / ARCHITECTURE

Le nom Kameha évoque un roi de Hawaï et signifie «l'Unique». Le Kameha Grand a pour mot d'ordre de proposer à ses hôtes de vivre une expérience unique. Conformément à la philosophie de la maison, chaque destination est choisie en fonction de ses détails exceptionnels, son originalité et ses caractères spécifiques. Dans cet esprit, l'architecture et l'aménagement intérieur ont été pensés en fonction du lieu.

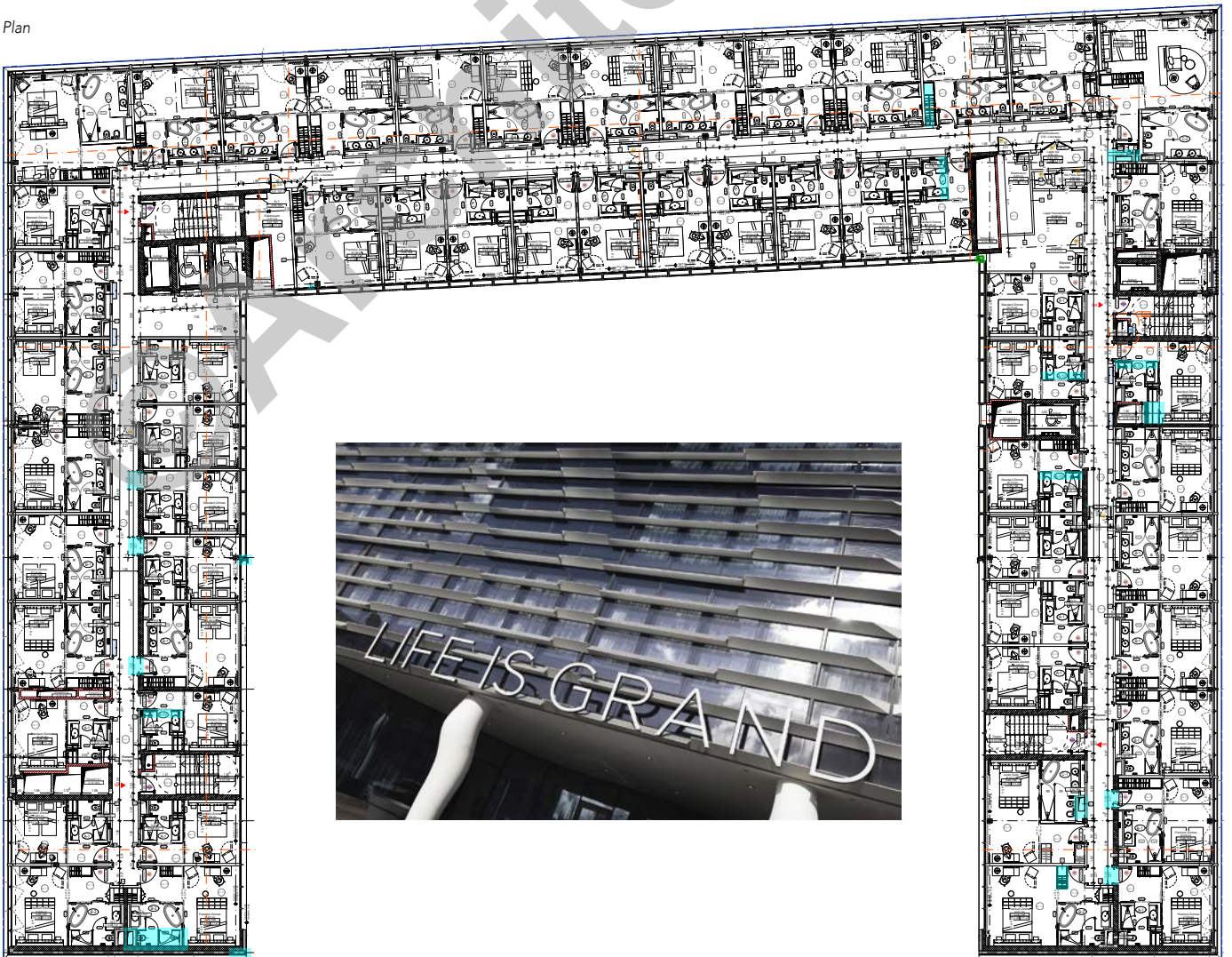
L'hôtel de sept étages, complété par un sous-sol et un parking, occupe avec un autre bâtiment neuf un carré trapézoïdal à l'intérieur du Glattpark. Réalisé en construction massive, il se présente de l'extérieur comme une structure fermée et entièrement vitrée. Au rez, deux prézones clairement identifiables par un jeu de décrochements dans les façades mettent en lumière les entrées principales. Des colonnes décoratives dorées aux formes galbées ne manquent pas d'attirer l'attention des visiteurs. La zone extérieure couverte sur la Thurgauerstrasse accueille une terrasse de café et permet également de rejoindre les divers espaces bar et restauration. A quelques mètres de là, l'entrée principale située sur la Dufaux-Strasse donne accès au hall de l'hôtel.

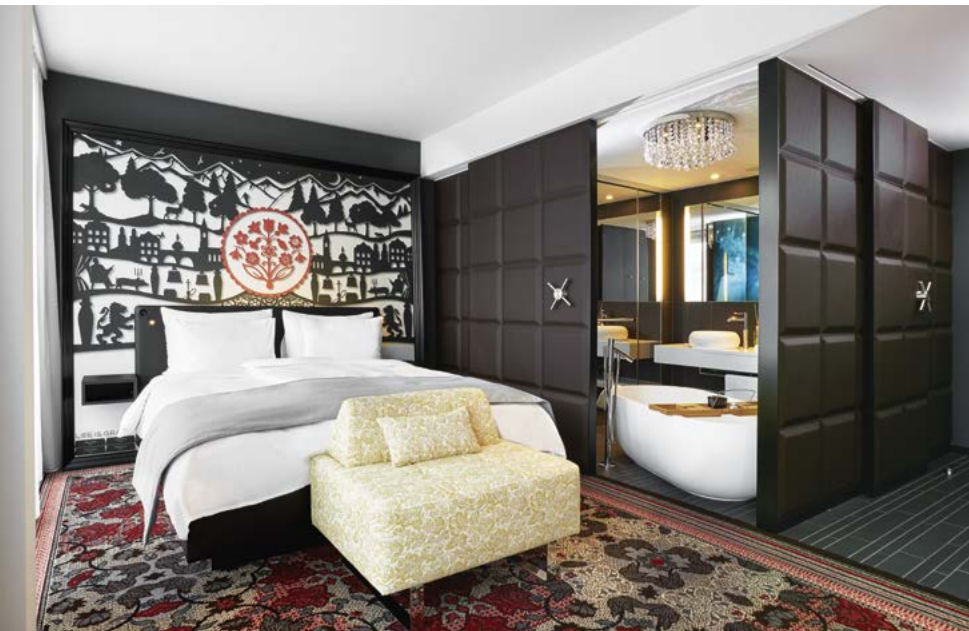
Coupe





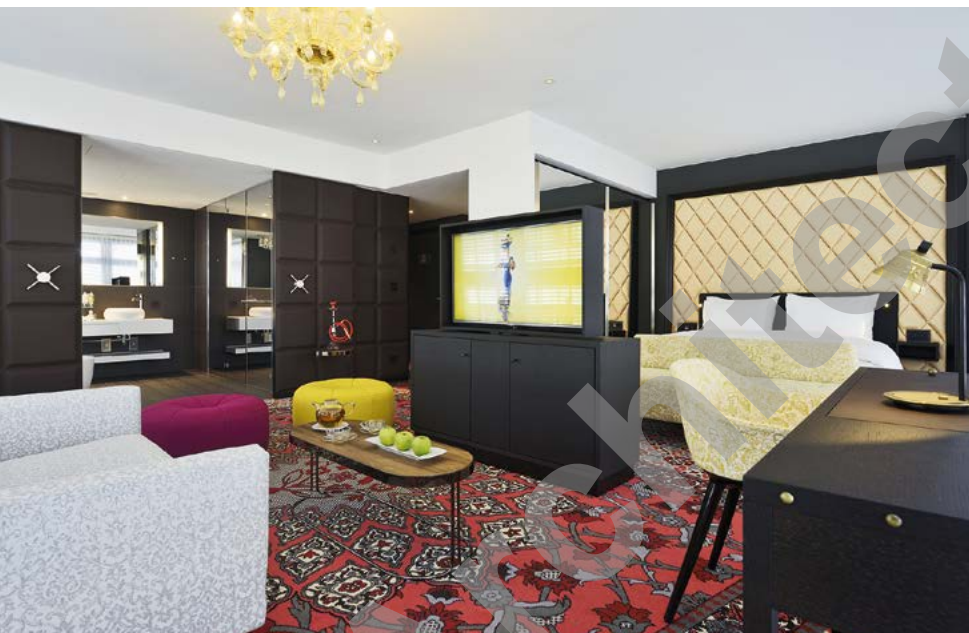
Plan



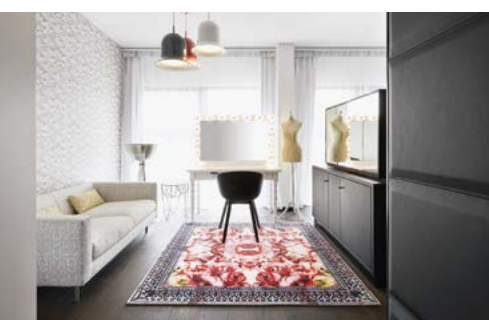


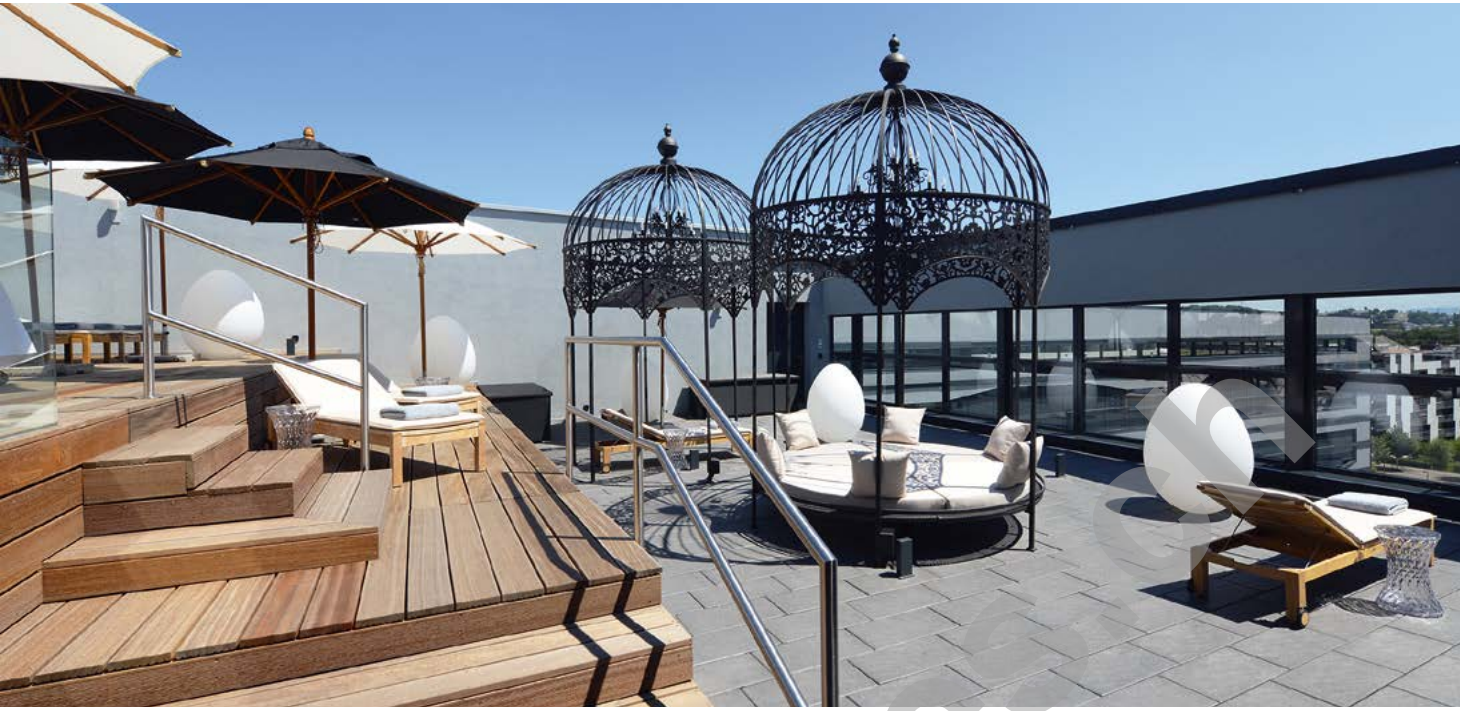
Les façades de verre à double peau sont striées sur toute leur surface par des bandeaux d'aluminium de forme triangulaire, espacés verticalement tous les 40 cm environ. Les profils et positionnements de ces éléments en aluminium, lesquels conservent une distance respectable avec les surfaces vitrées, dégagent une impression de relief, laissant entrevoir des éléments décoratifs qui partent de la base du bâtiment jusqu'à la toiture. Ces formes tout en courbes rappellent le galbe des colonnes dorées, dont la sensualité et l'élégance viennent casser la rigueur géométrique et la dureté des matériaux des façades.

Une cour s'ouvre côté sud-est, délimitée notamment par le « Kameha Dome », un espace événements d'une dizaine de mètres de hauteur situé au niveau du premier étage, pouvant accueillir jusqu'à 960 personnes et dont le toit et la façade sont presque entièrement vitrés. La grande salle se prolonge par une terrasse offrant une vue plongeante sur un groupe d'arbres qui sépare la cour du bâtiment voisin. Les façades orientées côté cour sont rythmées par des bandes de fenêtres dont la hauteur augmente ou diminue en fonction de leur emplacement. On retrouve sur l'enveloppe du bâtiment orientée sur la cour un tiers des bandeaux en aluminium de la façade extérieure.



Au rez et au premier étage, le Kameha Grand dispose, outre son offre de restauration, d'une zone de conférences avec différents espaces de plusieurs dimensions avec accès séparé depuis la Dufaux-Strasse. A partir du hall de l'hôtel, un majestueux escalier mène au « Kameha Dome ». Les différentes fonctions de l'hôtel sont clairement identifiées, ce qui n'empêche pas toutes les parties du bâtiment d'être parfaitement reliées entre elles. Les 245 chambres et suites se situent du premier au cinquième étage. Réparties le long des façades extérieures et côté cour, elles sont séparées par des corridors centraux. Les principaux noyaux de distribution occupent les zones d'angles de l'hôtel. Le dernier étage est







réservé au spa qui comprend quatre salles de soins, deux saunas, un bain de vapeur, un espace fitness, une immense terrasse sur le toit de 320 m² et un lounge «Cocoon» propice à la détente.

PARTICULARITÉS

Le Kameha Grand a bénéficié d'une architecture intérieure spécifique qui lui confère un caractère unique et un charme particulier. Pour Marcel Wanders, chargé de cette scénographie, l'objectif était de mettre en évidence à travers l'hôtel le patrimoine culturel de la Suisse. Les décors sont à la fois festifs et inattendus, servant de toile de fond à des éléments inspirés de l'imagerie populaire, à l'exemple de panneaux muraux en forme de tablettes de chocolat géantes, de minibars ressemblant à des coffres-forts, de luminaires rappelant des cloches de vache surdimensionnées ou encore de canapés découpés comme des Toblerone. Un côté couleur locale qui s'associe à la présence de restaurants gastronomiques proposant une cuisine italienne et japonaise, offre complétée par un lounge fumeurs et shisha qui répond à ses propres codes esthétiques. Tous ces aménagements et espaces spéciaux dégagent une impression d'ensemble harmonieuse.

Plusieurs thèmes sont proposés dans les différentes suites. Le client peut choisir entre the Diva, the Serenity, the Princess, the Burlesque, the Gentleman, the Fair Play, the Workout, the Ghostwriter, the Poker Face, the Watchmaker ou the Oriental Suite. Carte blanche a été donnée à l'artiste Michael Najjar qui a pleinement profité des



volumes mis à sa disposition pour concevoir la Space Suite. On découvre encore au 5^e étage une suite majestueuse baptisée King Kameha.

Agissant à titre d'entreprise totale, HRS Real Estate SA a parfaitement rempli sa mission qui consistait à réaliser un hôtel hors norme, et ce jusqu'à la remise des clés à l'exploitant.

CONCEPT ÉNERGÉTIQUE

L'éclairage est entièrement composé de lumières modernes à LED et est équipé de ballasts électroniques. Les prescriptions exigées par le législateur dans le domaine de la technique et de la construction des bâtiments ont été respectées dans leur intégralité.





CARACTÉRISTIQUES

Volume SIA 416:	90470 m ³
Surface utile globale:	23050 m ²
<i>Espace événements</i>	
« Kameha Dome »:	710 m ²
Salle des congrès:	1
Espaces de conférence:	2 – 3 (modulable)
Restaurants:	2
Bar:	1
Lounge fumeurs et shisha:	2
Spa avec terrasse sur le toit:	1
Chambres d'hôtel et suites (total):	245
Chambres premium et « deluxe »:	224
Suites Executive:	2
Suites Business:	6
Suites à thèmes:	11
Suite Space:	1
Suite King Kameha:	1
<i>Niveaux</i>	
En surface:	7
Sous-sol:	2
Places de parc:	60