

UAPE DU CÈDRE MAGIQUE À NYON

Unité d'Accueil pour Écoliers

Réalisation : 2009 - 2010

1260 Nyon

Nouvelle construction

Maître de l'ouvrage

Ville de Nyon
Service des bâtiments
domaines et cultes
Place du Château 10
1260 Nyon
www.nyon.ch

Architectes

Coretra SA
Boscardin Angelo et Flavio
Route de Saint-Cergue 308
1260 Nyon
info@coretra.ch

Collaborateur :

Perozzo Emilio

Bureaux techniques

Ingénieurs civils
Dupuis & Associés
Ingénieurs civils SA
Chemin de l'Argillière 5
1260 Nyon
dupuis.ass@bluewin.ch

Ingénieur en chauffage

et ventilation
Olivier Zahn
Chemin de Cloislet 4
1023 Crissier
zahn.ing@bluewin.ch

Ingénieur acoustique

EcoAcoustique SA
Avenue Vinet 25
1004 Lausanne
info@ecoacoustique.ch

Conseils en recyclage

et durabilité
Bird un service de RDS SA
Bureau d'investigation sur le
recyclage et la durabilité
Route de Renens 4
1008 Prilly
bird@rds-sa.ch

Etude éclairage naturel

ESTIA SA
Parc scientifique de EPFL
1015 Lausanne
mail@estia.ch

Photos: Charles Robert & Coretra SA



SITUATION- HISTORIQUE

Réalisé directement dans une cour d'école, le bâtiment devait prioritairement répondre à la demande croissante de places d'accueil parascolaire à Nyon pour les écoles du Couchant et des Tattes d'Oies. C'était l'opportunité de réaliser un bâtiment modèle en termes d'économie d'énergie et d'écologie. Baptisée le Cèdre Magique, l'unité d'accueil est la première construction labellisée MINERGIE-ECO de la ville de Nyon ; elle enchante 50 enfants de 4 à 8 ans. Ce label est un complément au label MINERGIE en matière de confort, d'écologie et de construction : apport de lumière naturelle, protection contre le bruit, qualité de l'air intérieur, choix des matières premières, mode de fabrication et de déconstruction.

PROJET

L'UAPE du Couchant est le fruit d'une réflexion entre architecture et domaine de l'enfance où espace et pédagogie se rencontrent pour prendre en charge et sécuriser des enfants en dehors des heures d'école.



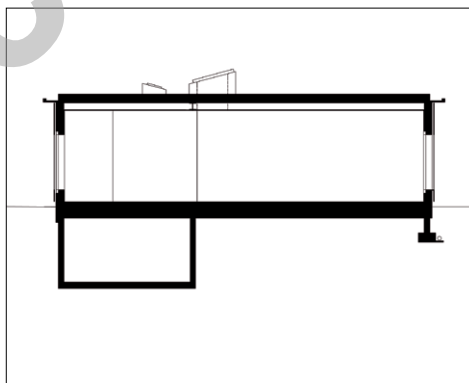
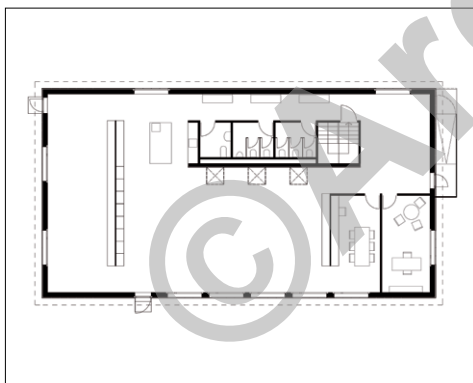


LES MATERIAUX ET LEUR MISE EN ŒUVRE

Le « Cèdre magique » est construit essentiellement en bois indigène. Ses composants sont élaborés en atelier. La toiture est une plate-forme de caissons longilignes comprenant l'isolation thermique et acoustique. Les façades en châssis fortement isolées et protégées par une peau extérieure en panneaux verticaux teintés. L'étanchéité est une bâche en caoutchouc de la dimension du bâtiment lestée avec du verre de recyclage pilé. Les dix fenêtres sont de dimension identique. L'intérieur est en OSB, les sols et les parois sanitaires en linoléum et le sous-sol partiel qui abrite les locaux techniques en béton armé 50% recyclé.

ÉCOLOGIE ... ENCORE

Chauffage par pompe à chaleur avec sonde géothermique. Panneaux solaires pour la production d'eau chaude. L'eau de toiture est récupérée à l'usage des wc et de l'arrosage.



Maçonnerie, béton armé
INDUNI & CIE SA
 Route de Champ-Colin 13
 1260 Nyon
 T. 022 361 42 82
 www.induni.ch

Installation électrique
KM-DUC ELECTRICITE SA
 Chemin de la Zyma 2
 1197 Prangins
 T. 022 994 33 99
 www.km-duc.ch

Menuiserie extérieure
SCHALLER & FILS
MENUISERIE-CHARPENTE SA
 Le Martinet
 1276 Gingins
 T. 022 369 92 00
 www.schaller-bois.ch

Préfabrication en bois
ANDRE SA
 Aux Champs Carroz
 1169 Yens
 T. 021 800 93 07
 www.andre.ch

Revêtements de sols
BERSETH SOLS SA
 Route de Marchairuz 2
 1261 Marchissy
 T. 022 368 11 42
 www.bersethsols.ch

Aménagements extérieurs
SIPPEL DENIS SA
 Les Vignes 12
 1271 Givrins
 T. 022 369 22 68
 www.sippel-denis.Ch

Chauffage, pompe à chaleur
VONAUAU SA
 Route de Genève 3
 1028 Préverenges
 T. 021 801 12 22
 www.vonauw.ch