

HALLE D'EXPOSITION GÉTAZ

ETOY - VD

Maître de l'ouvrage

Gétaz Romang SA
La Tuilière 10
1163 Etoy

Architectes

Conception:
Alain Porta
Architecte EPFL-SIA
Avenue Ruchonnet 18
1003 Lausanne

Collaborateur:
Fausto Toma

Réalisation:
Wurloz Architectes SA
Chemin de Fantaisie 3B
1009 Pully

Chef de chantier:
Gian-Andrea Holinger

Architecte paysagiste

Jean-François Segatori SA
Rue des Charpentiers 26
1110 Morges

Ingénieurs civils

CSD Ingénieur s Conseils SA
Chemin de Montelly 78
1007 Lausanne

Rationalisation énergétique

Sorane SA
Route du Bois 37
1024 Ecublens

Acoustique

D'Silence Acoustique SA
Bertrand De Rochebrune
Avenue William-Fraisse 3
1006 Lausanne

Géomètre

Luc-Etienne Rossier
Chemin du Mont-Blanc 9
1170 Aubonne

Coordonnées

La Tuilière 10
1163 Etoy

Conception 2007

Réalisation 2008 - 2009

Photos

La halle, de forme simple, joue avec les couleurs et la transparence pour attirer les regards.



SITUATION - PROJET

Forme simple et effet d'enseigne. La parcelle se situe sur la commune d'Etoy, entre deux voies à fort trafic, soit au Sud le chemin de fer de la ligne Lausanne-Genève et au Nord l'autoroute A1. Englobée dans une zone du pôle de développement mis en place par le canton, la halle d'exposition Gétaz a pour voisins, les bâtiments de prestigieuses sociétés internationales. L'environnement proche du bâtiment reste pourtant principalement végétal.

Le bâtiment est formé d'un volume simple de forme parallélépipédique, dont les dimensions extérieures, 49 m (largeur) par 93 m (longueur) pour une hauteur de 11 m, sont conséquentes.

Le volume est orienté dans la longueur, selon l'axe nord-sud. Il est évidé en sa partie centrale afin de créer une cour intérieure.

Sur le périmètre extérieur, seules les façades Nord et Sud sont vitrées. Ces façades sont inclinées vers le sol pour créer une protection naturelle contre le rayonnement solaire direct en été. La couleur orange, chère à Gétaz, les grands logos blancs se détachant sur les flancs du bâtiment et ses deux façades-vitrines inclinées, s'affichent d'eux-mêmes comme une enseigne publicitaire et interpelle forcément le regard des personnes circulant rapidement, en train ou en voiture.



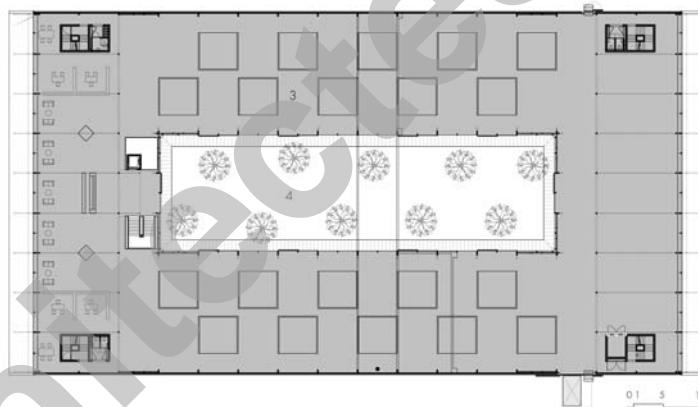
Tirant parti d'une légère pente du terrain en direction du lac, un volume semi-enterré est dégagé en aval, faisant office de parking pour les visiteurs. Hormis la construction, l'ensemble de la parcelle demeure ainsi un important espace vert, traité sous forme de prairie, à l'inverse des bâtiments industriels usuels, entourés de grandes surfaces goudronnées couvertes de véhicules. L'accès traverse la prairie pour arriver sous le bâtiment, qui semble ainsi "flotter" sur la végétation. Les visiteurs empruntent alors un sas vitré et baigné de lumière naturelle au sous-sol et parviennent à l'étage face à un généreux jardin intérieur (16m x 50m). En effet, le concept de cette halle de type industriel a la particularité de renfermer un espace à ciel ouvert, une sorte de pièce extérieure, point de repère constant lors de la visite du "show-room".

Le bâtiment est introverti, fermé sur l'extérieur (façades Est et Ouest sans ouvertures) et totalement vitré sur le jardin. Le jardin intérieur, sorte de poumon de la halle, renferme tous les produits disponibles pour les aménagements extérieurs, revêtements de terrasses en pavés, pierre ou bois. A l'intérieur, les cuisines et salles de bains sont exposées individuellement dans des box modulaires sur roulettes, proposant ainsi une grande flexibilité d'aménagement, de jeux d'espaces et de perspectives diverses entre ces différents cubes mobiles.

CONCEPT

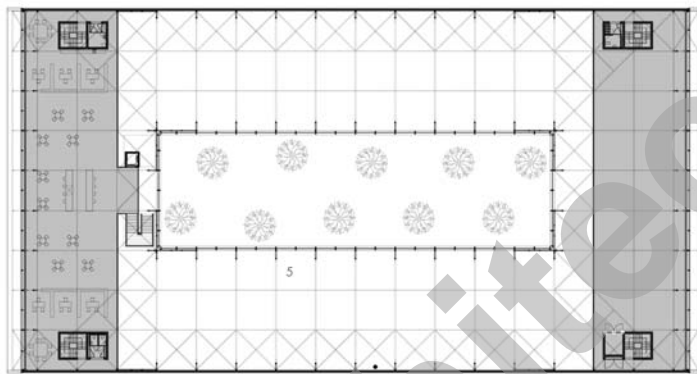
Refroidissement adiabatique et développement durable. Les ouvrants de toiture servant à la sortie d'air sont motorisés et pilotés par des sondes pluie et vent. Durant les périodes très chaudes, un complément de refroidissement est apporté durant la journée par une brumisation d'eau au droit de chaque porte d'entrée d'air donnant sur le patio. Les arbres plantés dans le patio sont aussi équipés de brumisateurs pour abaisser le niveau de température de cet espace.

L'air extérieur ainsi rafraîchi est aspiré par la ventilation naturelle, par effet de cheminée, puis distribué dans le bâtiment. Il est enfin évacué en partie haute à travers les ouvrants de toiture.



Plan du rez-de-chaussée





Plan de l'étage



Les excavations et mouvements de terre ont été réduits au strict minimum et surtout, les terres déplacées ont été remises en place sur la parcelle. Une partie de l'excavation, mélangée à un adjuvant pour sa stabilisation, a été utilisée en "fond de coffrage", sous le radier de la partie amont.

Les excédents de terre ont été répartis contre le muret sud du parking jusqu'au chemin de fer, augmentant ainsi légèrement la pente naturelle de la prairie. L'altitude du bâtiment ainsi que sa coupe longitudinale ont donc été étudiées afin d'équilibrer les mouvements de terre sans pratiquement aucune évacuation.





Le bac de rétention des eaux, demandé par la commune afin de déphaser les précipitations dans le collecteur communal, a été surdimensionné dans le but de stocker de l'eau de pluie pour l'arrosage et la brumisation du jardin.

Le concept du jardin à l'intérieur du bâtiment, n'a pas seulement pour but d'être un point de repère et un lieu de détente, mais aussi une sorte de poumon de la halle au sens propre et figuré.

La verdure abondante qui y est plantée, ainsi que l'installation de brumisation, vont largement participer au refroidissement naturel de la halle en période estivale.

Finalement le bâtiment est conçu et étudié en concept énergétique global, de manière à remplir les conditions Minergie avec tout ce que cela comporte, notamment une isolation accrue et une ventilation contrôlée.

CARACTÉRISTIQUES

Surface brute	: 4'700 m ²
Surface patio	: 800 m ²
Surface parking	: 2'000 m ²
Volume SIA	: 39'000 m ³
Places de parc	: 72



ENTREPRISES ADJUDICATAIRES ET FOURNISSEURS

Liste non exhaustive

Fouilles en pleine masse
Aménagements routes

PERRIN FRÈRES SA
1180 Rolle

Installations sanitaires

Consortium
DIÉMAND Joseph SA
1007 Lausanne

Béton - Béton armé

FRUTIGER SA
1073 Savigny

MILLIQUET Edmond SA
1003 Lausanne

Brise soleil en bois

Amédée BERRUT SA
1868 Collombey

Constructions métalliques

MORAND R. & Fils SA
1635 La Tour-de-Trême

Toiture PVC

Consortium
Georges DENTAN SA
1020 Renens

Ascenseurs

SCHINDLER Ascenseurs SA
1004 Lausanne

Revêtement de façades

FACETEC SA
1023 Crissier

Revêtement de sols

PSS Interservice SA
1023 Crissier

Installations électriques

AMAUDRUZ SA
1006 Lausanne

Plâtrerie - Peinture

VARRIN SA
1008 Prilly

Lustrerie

RÉGENT Appareils d'éclairage SA
1052 Le Mont-sur-Lausanne

Portes

STAR-CITY SA
1026 Echandens

Plate-forme élévatrice
Borne escamotable

RIEDER SYSTEMS SA
1070 Puidoux

Isolations spéciales

ISOLAIR SA
1010 Lausanne

Chauffage - Ventilation

MONNIER SA
1009 Pully

Aménagements extérieurs

SCHNEIDER Paysage SA
1000 Lausanne 26