

AVENUE DES OISEAUX 6

LAUSANNE - VD

Maître de l'ouvrage

Coopérative d'utilité publique
Cité-Derrière
Case postale 2933
1002 Lausanne

Pilotage

Groupe GECO
Place Benjamin-Constant 2
1003 Lausanne

Collaborateurs :
Sylviane Carrard, Eric Ferrari

Architectes

Pascal de Benoit &
Martin Wagner
architectes SA
Chemin d'Entre-Bois 2bis
1018 Lausanne

Collaboratrice :
Rossella Tufarolo

Ingénieurs civils

Küng & Associés Lausanne SA
Avenue de Beaulieu 43
1004 Lausanne

Géotechniciens

Karakas & Français SA
Avenue des Boveresses 44
1010 Lausanne

Géomètres

Olivier Renaud & Thierry Burnand
Avenue Général Guisan 40
1009 Pully

Coordonnées

Avenue des Oiseaux 6
1018 Lausanne

Conception 2001

Démolition 2002

Réalisation 2003



Situation - Programme

Optimaliser les volumes constructibles. Les dix-huit logements inscrits au programme de cet immeuble aux loyers subventionnés, trouvent place dans un volume SIA de 6'000 m³, répartis sur six niveaux plus un sous-sol.

La réalisation cherche à utiliser de façon optimale la surface constructible et tient compte des directives en matière de logements subventionnés. Elle prend place sur une parcelle de 662 m², dans un quartier plutôt déshérité de Lausanne, marqué par des bâtiments au caractère hétérogène et des implantations chaotiques.

L'immeuble remplace un autre bâtiment dont il reprend le gabarit, accidentellement endommagé et démolit suite à des travaux de terrassement effectués sur des parcelles limitrophes en 1997.

Dans ces conditions particulières, le programme vise à la fois l'efficacité et la simplicité, sans pour autant exclure la recherche d'un bon niveau qualitatif, exprimé autant dans la conception que dans l'exécution.

Projet

Economiser les espaces de circulation. Les contraintes géologiques et l'exiguïté du site, lequel domine les flancs escarpés de la partie supérieure du Vallon de la Louve, ont conduit à la prise de mesures particulières, indispensables pour assurer la stabilité du terrain. Notamment, l'exécution d'une "paroi berlinoise", en limite de construction.

La structure principale, de conception classique, comprend un radier, des soubassements et des dalles en béton armé, les murs porteurs étant réalisés en terre cuite, avec couverture isolante en polystyrène expansé de 10 cm et crépi de finition teinté dans la masse, chaque face ayant sa propre couleur. Les vitrages en PVC blanc sont dotés de stores à lamelles en aluminium.

La toiture, plate, est étanchée sur une isolation de 120 mm par application de lés bitumineux. Chauffage au gaz naturel produit par une chaudière à condensation et distribution en chape, ventilation mécanique des salles d'eau sans fenêtre, ascenseur 630 kg / 8 pers. constituent l'équipement standard du bâtiment.

Photos

Sans fioritures, mais efficace dans sa conception volumétrique et constructive, le bâtiment se démarque dans un environnement peu caractérisé.





Caractéristiques

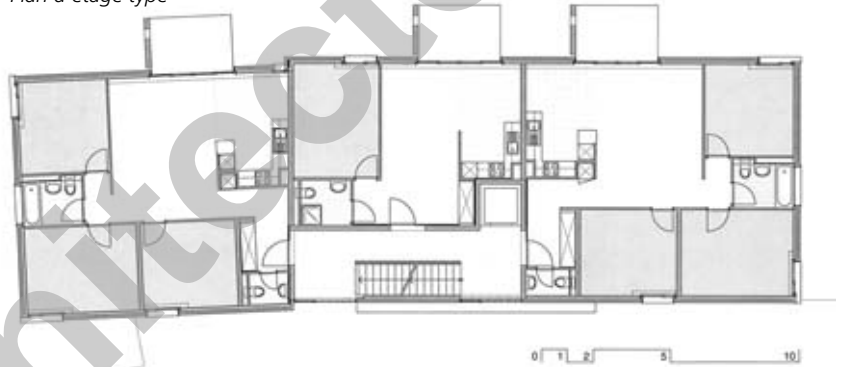
Surface du terrain:	662 m²
Surface brute de planchers :	1'644 m²
Emprise au rez :	291 m²
Volume SIA :	6'000 m³
Coût total :	4'700'000.-
Nombre de niveaux:	6
Nombre de niveaux souterrains:	1
Nombre d'appartements:	18

Ce dernier, dans sa conception, présente une organisation rationnelle, avec une seule entrée et distribution verticale côté av. des Oiseaux (ouest). Les dix-huit appartements se répartissent sur six niveaux, l'étage type proposant trois appartements, dont deux de 4^{1/2} pièces dans les extrémités. Ces logements sont orientés sur trois faces, encadrant un appartement de 2^{1/2} pièces, au centre du plateau.

Tous les appartements bénéficient de généreux balcons, préfabriqués, orientés sur le vallon de la Louve, et très peu atteints par les nuisances sonores urbaines.

La petite surface de jardin est réaménagée et le bâtiment est raccordé au trottoir élargi de l'av. des Oiseaux.

Plan d'étage type



ENTREPRISES ADJUDICATAIRES ET FOURNISSEURS

Liste non exhaustive

Démolition	SOTRAG SA 1163 Etoy	Ventilation	ROOS Ventilation SA 1815 Clarens
Enceinte de fouille	MTS SA 1920 Martigny	Sanitaire	André HENNY SA 1005 Lausanne
Echafaudages	ROTH Echafaudages SA 1302 Vufflens-la-Ville	Serrurerie	Massimo ADANI 1023 Crissier
Maçonnerie	CUÉNOD & PAYOT SA 1018 Lausanne	Ascenseur	Ascenseurs MENETREY SA 1680 Romont
Eléments d'abri PC	Ernst SCHWEIZER SA 1003 Lausanne	Carrelage	CAPRI-BISESTI SA 1004 Lausanne
Ferblanterie	MARMILLOD SA 1018 Lausanne	Parquet	GUTKNECHT & Fils SA 1853 Yverne
Etanchéité toiture	G. DENTAN SA 1020 Renens	Plâtrerie - Peinture	DEPALLENS SA 1006 Lausanne
Isolation coupe-feu	LAMBDA SA 1004 Lausanne	Portes de communication	MAROBAG Romandie SA 1029 Villars-Ste-Croix
Isolation périphérique	ISOLFACADES Sàrl 1030 Bussigny	Menuiserie intérieure	NORBA Entreprises SA 1610 Oron-la-Ville
Fenêtres PVC	PAPAUX SA 1023 Crissier	Nettoyages	BLANC & Cie SA 1018 Lausanne
Electricité	Guy BALLY Electricité SA 1033 Cheseaux-sur-Lausanne	Déchets de chantier	GOUTTE Récupération SA 1026 Echandens
Chauffage	Edi BOULAZ Sàrl 1024 Ecublens		