

HERVÉ DE GIOVANNINI
ARCHITECTE EPFL - SIA

RHÔNE – ARVE TERROUX

35 LOGEMENTS À MEYRIN - GE

ouvrage 2499

Maître de l'ouvrage
Coopération d'habitation et
Rhône-Arve
Rue de Carouge 82
1205 Genève

Architectes
De Giovanni SA
Rue de Malatrex 38
1201 Genève

Collaborateurs :
M. F. Aebi
Mme M. Barthassat
Mme K. Zimmermann

Chefs de projet :
Mme M. Barthassat
Mme K. Zimmermann

Ingénieurs civils
Pierre Moser
Route de Chêne 29
1208 Genève

Bureaux techniques
Coordination CVSE :
Amstein + Walthert Genève SA
Rue Grand-Pré 54-56
1202 Genève

Chauffage :
Bosson et Pillet SA
Avenue des Morgines 3
1213 Petit-Lancy

Ventilation :
Traitalr SA
Chemin du Foron 14
1226 Thônex

Ingénieur Sanitaire :
Pierre Buclin
Ingénieurs-conseils SA
Chemin de la Vendée 22
1213 Petit-Lancy

Sanitaire :
Pfister & Andraina SA
Avenue Dumas 25b
1206 Genève

Electricité :
El Top SA
Rue Eugène-Marziano 35
1227 Les Acacias

Architecte paysagiste :
Boccard Parcs et Jardins SA
Route de la Croix-de-Champagne 6
1236 Cartigny

Géomètre
Heimberg & Cie SA
Rue Saint-Léger 18
1204 Genève

Coordonnées
Chemin Terroux 4 et 4a
1217 Meyrin

Conception 2005 – 2012

Réalisation 2014 – 2016

Edité en Suisse



CENTRE D'INFORMATION
ARCHITECTURE ET CONSTRUCTION



SITUATION

Sérénité suburbaine. Si ce coin de Meyrin n'est pas vraiment la ville, ce n'est assurément plus la campagne depuis longtemps. À deux pas de l'aéroport et de toutes les commodités (accès, équipements, commerces), la parcelle jouit de sérieux atouts. La situation toute proche d'une zone villas encore verte et aérée, très en retrait de la route cantonale n'en est pas le moindre.

Validé par les autorités en 2010, le plan localisé de quartier (PLO) permet d'envisager un édifice en rupture avec le tissu situé à proximité directe, mais comparable aux bâtiments existants du côté ouest de l'avenue Louis-Casali. Grâce à une densité autorisée à 1.32, la coopérative d'habitation à l'origine du projet va enfin pouvoir concrétiser ses ambitions.

PROGRAMME / PROJET

Clarté spatiale. Occupant la majeure partie du volume prévu par le PLQ, le tiers restant appartient à un autre propriétaire, l'immeuble propose six étages uniquement dévolus au logement. Les 35 unités d'habitation (14 à la vente, 21 en location) sont distribuées par deux entrées principales. Un grand sous-sol abrite des places de parkings, des boxes et divers locaux techniques.

Répartis en 3, 4 et 5 pièces, les appartements s'enroulent autour de cages verticales (ascenseurs et escaliers) situées au cœur du volume bâti. L'orientation a déterminé les typologies et permis d'offrir des logements s'ouvrant dans deux directions. Les distributions intérieures apparaissent claires et limpides. Elles génèrent des espaces lumineux et modulables, enrichis par des balcons aussi profonds qu'accueillants, courant sur le pignon nord-ouest et tout le long de la façade la plus ensoleillée.

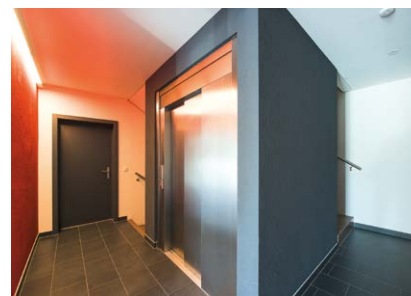




Des extensions vers l'extérieur profitables aux appartements, rendues possibles grâce à la rationalité globale du concept et les heureuses économies budgétaires qui en découlent. L'expression générale affirme sans ambiguïté des lignes claires et tendues, des rythmes séquencés et des modules répétitifs. Des options qui ne posent aucun problème sur les murs extérieurs situés à l'ombre des terrasses, mais qui auraient pu induire une fâcheuse banalité du côté nord-est où la façade est plus fermée. Un désagrément fréquent, mais résolu dans le cas précis par le jeu subtil des percements décalés et des faux alignements.

Habillé de teintes neutres passant essentiellement du blanc au gris sombre, l'édifice assume une gamme restreinte de matériaux faisant la part belle aux finitions brutes. Visuellement très présents, les garde-corps sont par exemple en inox brossé, les stores en aluminium naturel et le bardage en bois simplement lasuré. Dissimulés sous une structure en béton et une isolation périphérique, ces choix tout en retenue

s'accordent avec le traitement simple des aménagements extérieurs. Là encore, on trouve une palette limitée d'éléments (revêtements de sol, clôtures) et des principes clairs ouvrant les jardins et les espaces collectifs du côté sud-ouest, alors que le stationnement et les échoppes se cantonnent à l'arrière, côté nord-est. Mis en œuvre avec soin et labellisé Minergie®, l'immeuble s'impose sans lourdeur dans un périmètre hétérogène et promis, zone de développement oblige, à de grands bouleversements. Une opération réussie qui par sa simplicité formelle et son vocabulaire contemporain ne manquera sans doute pas de faire référence pour les constructions futures prévues aux alentours.



Photos

Le bâtiment qui s'installe pose incontestablement de nouveaux jalons : ceux d'un développement urbain où s'affichent des lignes sobres et limpides, des espaces clairs et généreux. Un vocabulaire formel contemporain qui augure une mutation prometteuse dans un périmètre aujourd'hui encore caractérisé par sa faible densité et ses gabarits bas.



CARACTÉRISTIQUES

Surface du terrain	:	2 318 m ²
Surface brute de planchers	:	5 255 m ²
Emprise au rez	:	551 m ²
Volume SIA	:	18 684 m ³
Nombre d'appartements	:	35
		14 PPE + 21 HM
Nombre de niveaux	:	Rez + 6 étages
Nombre de niveaux souterrains	:	1
Abri PC	:	78 places



entreprises adjudicataires et fournisseurs

liste non exhaustive

Terrassement
PIASIO SA
1228 Plan-les-Ouates

Echafaudages
ECHAMI SA
1214 Vernier

Maçonnerie
CONSTRUCTION PERRET SA
1242 Satigny

Charpente, façade bois
LOUIS GENÈVE SA
1219 Vernier

Éléments préfabriqués
LEVA CORBIÈRES SA
1647 Corbières

Isolation extérieure
BAT-ISO SA
1217 Meyrin

Étanchéité
GENEUX DANCET SA
1217 Meyrin

BORGA SIMON
TOITURES SA
1227 Les Acacias

Stores
GRIESSER SA
1228 Plan-les-Ouates

Chauffage
BOSSON ET PILLET SA
1213 Petit-Lancy

Ventilation
TRAITAIR SA
1226 Thônex

Sanitaire
PFISTER & ANDREINA SA
1206 Genève

Electricité
EL TOP SA
1227 Les Acacias

Serrurerie
SERRURERIE 2000 SA
1252 Meinier

Porte coupe-feu
GILGEN DOOR SYSTEMS SA
1196 Gland

Ascenseurs
OTIS SA
1212 Grand-Lancy

Chapes isolées
G. CACCIAMANO
1026 Echandens

Carrelages
SEICAL SÂRL
1219 Le Lignon

Parquets
MS SERVICES SA
1227 Carouge

Peinture
DITECO SA
1217 Meyrin

Menuiserie
NORBA GENÈVE SA
1227 Les Acacias

Résine
DMB SA
1219 Le Lignon

Cuisines
BAUD TAVELLI SA
1227 Les Acacias

Mise en passe
BAUD TAVELLI SA
1227 Carouge

Paysagiste
BOCCARD PARCS ET JARDINS SA
1236 Cartigny