

"SOUS L'ÉGLISE" 7 VILLAS ET 2 BÂTIMENTS EN PPE

OUVRAGE 2TA - 278

2006 - 2007

1134 VUFFLENS-LE-CHÂTEAU - VD

NOUVELLE CONSTRUCTION

Maîtres de l'ouvrage

Artico Réalisations Sàrl & Verbel SA

Architectes

Artico Réalisations SARL
Meir Sadras
Architecte EPFL
Chemin du Rionzi 54
1052 Le Mont-sur-Lausanne
meir.sadras@dnet.ch

Ingénieurs Civils

Giacomini + Jolliet
Chemin de Burquenet 23
1095 Lutry
gjajo@bluewin.ch

Photos: Jacqueline Mingard



SITUATION ET PROGRAMME

Il s'agit de logements familiaux en PPE. Le programme de 13'100 m³ SIA, se développe en sept villas avec quatorze garages enterrés et deux bâtiments de cinq appartements avec douze garages, au lieu-dit Sous L'église, à Vufflens-le-Château sur une parcelle de 8'960 m². Cette situation remarquable, au coeur des vignes appelait à définir un programme de logements préférentiellement dédiés à la vente. Ainsi, les deux immeubles offrent dix appartements dont le développement répond à la demande du marché pour une clientèle clairement ciblée dans la classe moyenne. La construction, qui comprend aussi vingt-six garages enterrés, s'inscrit donc parfaitement, à la fois dans son environnement et dans le cadre des exigences fixées pour les constructions contemporaines de cette catégorie particulière.

MAÇONNERIE

Bertholet & Mathys SA
Avenue du Grey 84
1000 LAUSANNE
Tel. 021 646 06 58
bm.sa@bluewin.ch

CHARPENTE

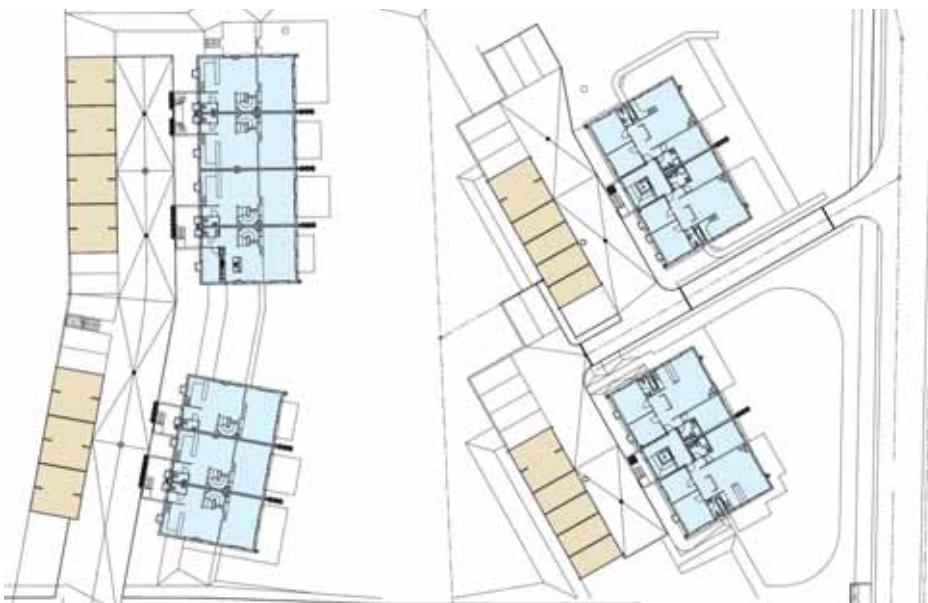
G.Sciboz SA
Impasse de la Villa 2
1726 FARVAGNY
Tel. 026 411 36 52
g.sciboz.sa@bluewin.ch

MENUISERIE EXTERIEURE

Heiniger SA
Rue du Collège 99
2300 LA CHAUX DE FONDS
Tel. 032 968 36 14
info@menuiserie-heiniger.com

Universal portes SA

Route du Centre 1
1774 COUSSET
Tel. 026 662 12 92
info@universalportes.ch





CONCEPT ET PROJET

La mise en oeuvre de ce programme classique respecte les standards habituels de ce type de construction, en cherchant à favoriser l'exploitation optimale des espaces pour offrir le confort de vie attendu. Cette détermination se traduit par des choix conceptuels strictement réglés dans le projet et par une matérialisation standard, économique et de bonne qualité.

La structure du bâtiment, en béton armé et maçonnerie de briques béton, est fondée sur le radier général. La toiture à pans est recouverte de tuiles reposant sur une charpente classique. Les façades sont isolées périphériquement et revêtues d'un crépi synthétique. L'enveloppe ainsi constituée est complétée par des vitrages isolants montés sur cadres PVC. A l'intérieur, les finitions, de même que les appareils sanitaires, sont laissés au choix des acheteurs.

Le chauffage est distribué par un réseau de tubes noyés dans les chapes. Les appartements, au nombre de cinq par bâtiment, soit deux fois deux logements simples et les combles, sont desservis par une seule cage d'escalier, doublée d'un ascenseur. A l'extérieur, les aménagements sont réalisés de façon standard.

CARACTÉRISTIQUES

Surfaces brutes de planchers :	2600 m2
Volume SIA :	13'100 m3
Prix total (CFC 2) :	CHF 7'430'000.-
Prix m3 SIA (CFC 2) :	CHF 580.-/m3
Surface du terrain :	8'960 m2



AMÉNAGEMENTS EXTERIEURS

Arnaud Cachin Sàrl
Chemin des Jonquilles 3
1134 VUFFLENSE LE CHÂTEAU
Tel. 021 803 27 11

CAGES D'ASCENSEURS

Elements AG
Industriestrasse 10
5106 VELTHEIM AG
Tel. 056 463 64 64
eagv@element.ch

CHAUFFAGE

Jean Monod SA
Avenue de la Confrérie 42
1008 PRILLY
Tel. 021 624 83 24
jean.monod-sa@bluewin.ch

SANITAIRE

Masson Sanitaire SA
Chemin de la Sapinière 1
1073 SAVIGNY
Tel. 021 781 10 19
masson.sanitaire@bluewin.ch

GARAGES PRÉFABRIQUÉS

Prébeton SA
Route de l'Estivage
1580 AVENCHES
Tel. 026 67 67 200
prag@element.ch

PORTES DE GARAGE

Pogar SA
Route de Champ-Colin 2
1260 NYON
Tel. 022 366 03 70
info@pogar.ch

AGENCEMENT DE CUISINE

Cuisitec SA
Route du Bois 8
1024 ECUBLENS
Tel. 021 697 06 90
info@cuisitec.ch

PARQUETS

Décor Sol
1482 CUGY
Tel. 026 660 12 58

CHEMINÉES DE SALON

Art et Feu SA
Avenue de Chillon 52
1820 TERRITET-VEYTAUX
Tel. 021 963 58 76
info@artetfeu.ch

STORES

Hartmann + Co SA
En Budron B8
1052 Le MONT-SUR-LAUSANNE
Tel. 021 652 94 58
lemont.hartmanncosa@bluewin.ch