



QUARTIER COUPE GORDON-BENNETT

LOGEMENTS LOCATIFS, PPE ET COMMERCES

Vernier - GE

Maîtres de l'ouvrage

Suva
Division Immeubles
6002 Lucerne
et propriétaires privés PPE

Développement et promotion

Implenia Development SA
Chemin de l'Echo 1
1213 Onex

Entreprise générale

Implenia Suisse SA
Chemin de l'Echo 1
1213 Onex

Architectes

Bâtiment B et planification générale:
LRS Architectes Sarl
Rue des Pâquis 35
1201 Genève

Bâtiments C et D:
Atelier d'Architecture 3BM3 SA
Rue des Maraîchers 8
1205 Genève

Bâtiment E:
group8
Chemin J.-Ph.-De-Sauvage 37
1219 Châtelaine

Ingénieurs civils

Bâtiment B:
Ingeni SA Genève
Rue du Pont-Neuf 12
1227 Carouge

Bâtiment C:
ZS Ingénieurs Civils SA
Rue des Grand'Portes 2
1213 Onex

Bâtiment D:
Pillet SA
Chemin de Paris 5
1233 Bernex

Bâtiment E:
Sansonnens SA
Chemin Colladon 12
1209 Genève

Parking souterrain et infrastructures:
Perreten & Milleret SA
Rue Jacques-Grosselin 21
1227 Carouge

Bureaux techniques

Electricité:

Bâtiment B et parking:
MAB-Ingénierie SA
Route de Montfleury 46
1214 Vernier

Bâtiments C, D et E:
PSA - Perrin, Spaeth & Associés
Bureau d'Ingénieurs conseils SA
Rue de la Prairie 19
1202 Genève

Sanitaire:

Bâtiments B et E et parking:
Schumacher Ingénierie SA
Rue de Chantepoulet 13
1201 Genève

Bâtiments C et D:
Technosan SA
Route de Veyrier 272
1255 Veyrier

Chauffage - Ventilation - Froid:
CSD Ingénieurs SA
Avenue Industrielle 12
1227 Carouge

Géotechnique:
Géotechnique Appliquée Dériaz SA
Route du Grand-Mont 22
1052 Le Mont-sur-Lausanne



HISTORIQUE / SITUATION

Une nouvelle vie. Après avoir accueilli pendant plus d'un demi-siècle les activités de l'entreprise de construction Zschokke, devenue Implenia en 2006, un terrain de 35'000 m² situé au cœur de la commune de Vernier a subi en quelques années une mutation à la fois rapide et spectaculaire. Situé à moins de dix minutes de marche du Rhône, le périmètre est idéalement accessible par la route et les transports en commun. Proche de l'aéroport de Cointrin, d'un complexe sportif et du mythique centre urbain du Lignon, il recèle autant d'atouts que de potentialité.

Les premières négociations entre le maître de l'ouvrage et les pouvoirs publics ont lieu dès 1999. Porté par une synergie efficace, le projet de développement et de réaffectation du site se concrétise rapidement.

Après l'organisation d'un concours, un plan localisé de quartier (PLQ) se voit définitivement adopté en 2008 déjà. Né sur les traces d'une friche industrielle reconvertie, le futur lotissement marque une rupture nette dans l'histoire du lieu et entend poser de nouveaux jalons architecturaux et urbains aux portes de la ville.



Sécurité incendie - évacuation:

Protectas SA
Impasse Colombelle 8
1218 Le Grand-Saconnex

Acousticien:
AAB Stryjensky & Monti SA
Rue des Noirettes 32
1227 Carouge

Sécurité chantier:
Orqual SA
Rue Baylon 2 bis
1227 Carouge

Dépollution:
Alterego
Concept SA
1227 Carouge

Architecte paysagiste:
ADR Sàrl
Rue du Beulet 4
1203 Genève

Géomètre
Haller Christian
Rue du Lièvre 4
1227 Les Acacias

Coordonnées
Chemin du Château-Bloch 11
1219 Aire-Verrier

Conception 2007 - 2009

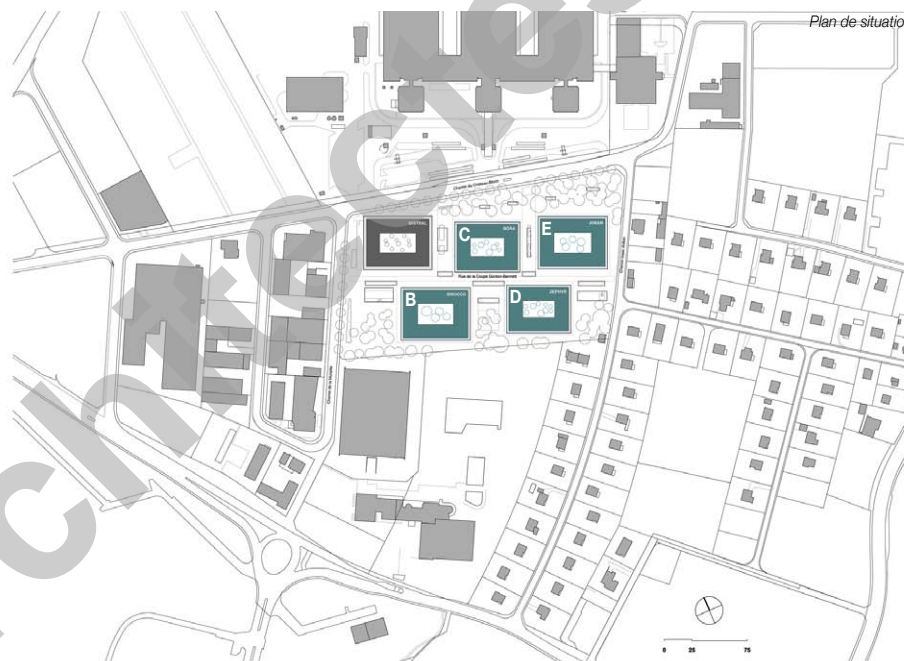
Réalisation 2009 - 2013

PROGRAMME

Mixité et convivialité. Baptisé "Coupe Gordon-Bennett", en référence à l'événement sportif aéronautique tenu dans le périmètre en 1922, le quartier offre un programme varié, sans s'égarer dans une diversité hétéroclite.

L'image générale cadrée par le PLQ témoigne en effet d'un souci constant de simplicité et de clarté, où des bâtiments autonomes s'articulent avec évidence autour d'un mail piétonnier traversant la parcelle.

Modification foncière oblige, quatre des cinq immeubles prévus sont destinés au logement, avec arcades commerciales partielles au rez-de-chaussée. Ces bâtiments aux volumes similaires et aux gabarits dégressifs abritent 277 logements, dont la mixité est assurée par une répartition équilibrée en PPE,



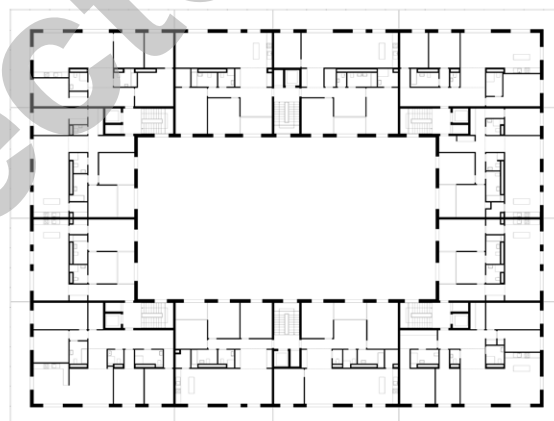
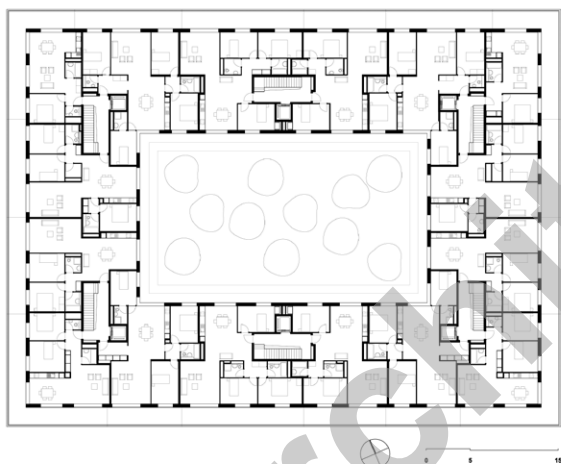


en loyers libres et subventionnés, ainsi que par des commerces de proximité tournés sur des espaces ouverts et collectifs.

PROJET

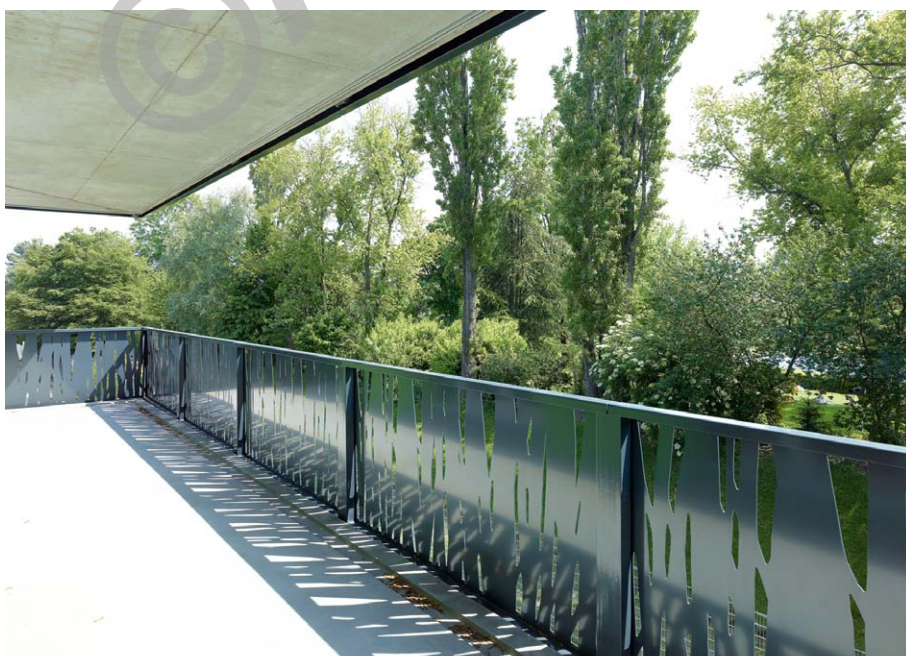
Intelligences conjuguées. La réalisation des bâtiments est confiée aux trois premiers lauréats du concours pour le PLQ. En dépit des contraintes inhérentes à chaque volume projeté, les architectes s'entendent rapidement pour garantir une cohérence expressive à l'ensemble du complexe.

Le lotissement se caractérise par la présence de larges balcons, dont les garde-corps aux motifs végétaux stylisés filent sur le pourtour des façades. Ces éléments offrent au site une identité forte, adoucie par un habile concept chromatique de cinq tonalités combinées aux façades des différents immeubles. Ce langage commun n'implique toutefois aucune monotonie, puisque chaque bâtiment voit ses typologies, la composition de ses façades intérieures et l'aménagement de ses espaces de cours librement



Plan étage type, Bâtiment B (locatif)

Plan étage type, Bâtiment E (PPE)





déterminés par son concepteur. L'aménagement paysager propre à tout le complexe apparaît également comme une des composantes essentielles du projet, en cohérence avec le traitement des bâtiments. Le mail piétonnier - colonne vertébrale du site -, de même que le parc public ou les espaces secondaires de circulation, affichent ainsi une sobriété parfaitement maîtrisée, où s'alternent des surfaces minérales et végétalisées.

Derrière la clarté formelle des bâtiments et la fluidité des aménagements paysagers se cache encore une planification très aboutie de construction durable développée par le maître de l'ouvrage lui-même. Une préoccupation qui inclut notamment des paramètres aussi variés que le recyclage des matériaux issus des démolitions, la performance énergétique, la maîtrise des coûts, la mixité sociale ou la biodiversité.

Autant d'indicateurs qui témoignent de la réussite de l'opération "Coupe Gordon-Bennett" menée par des protagonistes qui, dès l'origine, ont su privilégier la réflexion commune au geste architectural individuel.

CARACTÉRISTIQUES

Surface brute du terrain (quartier):	34'907 m ²
Surface brute de planchers	
logements locatifs (B+C) :	20'838 m ²
logements PPE (D+E) :	15'146 m ²
Commerces et dépôts :	3'400 m ²
Coût total (CFC 2) :	160 Mio
Nombre d'appartements :	277
Abri PC :	800 pl.
Places de parc intérieures :	512
extérieures :	118
vélos :	370



entreprises adjudicatrices et fournisseurs

liste non exhaustive

Terrassements - Echafaudages
Béton - Béton armé
IMPLENIA CONSTRUCTION SA
1213 Onex

Garde-corps - coursives
Vitrages intérieurs spéciaux
PROGIN SA METAL
1630 Bulle

Façades métalliques
Serrurerie 2000 SA
1252 Meinier

Garde-corps d'escaliers
FIRMANN SA
1630 Bulle

Éléments abri PC
ABRIPROTECT SA
1214 Vernier

Crépis et enduits extérieurs
BAT-ISO SA
1217 Meyrin

Étanchéités souples
DENTAN Étanchéité SA
1226 Thônex

Fenêtres en matière synthétique
ACM Atelier, Concept Menuiserie SA
1214 Vernier

Stores à lamelles
SCHENKER Stores SA
1227 Carouge

Installations de courant fort
EGG-TELSA SA
1205 Genève

Lustrerie
ZUMTOBEL Lumière SA
1219 Le Lignon

Sprinklers
D.E.S. Systèmes de sécurité SA
1032 Romanel-sur-Lausanne

Revêtements coupe-feu
FIRE SYSTEM SA
1227 Les Acacias

Ventilation
ALVAZZI Genève SA
1227 Carouge

Production de chaleur
BOSSON et PILLET SA
1213 Petit-Lancy

Installations sanitaires
Pierre DUBOUCHET SA
1227 Carouge

Serrurerie courante
FIRMANN SA
1630 Bulle

Serrurerie courante
GEDOMÉTAL Sàrl
1228 Plan-les-Ouates

Signalétique
PELFINI Gravure SA
1207 Genève

Verrouillage
MUL-T-LOCK
1203 Genève

Ascenseurs
SCHINDLER Ascenseurs SA
1258 Perly

Couches support - Chapes
Giovanni CACCIAMANO
1026 Echandens

Couches support - Chapes
MULTISOL Chapes SA
1227 Carouge

Sols sans joint
SIKA Travaux SA
1217 Meyrin

Carrelages - Faiences
LANOIR Jean SA
1227 Les Acacias

Carrelages - Faiences
BONVIN Revêtements SA
1228 Plan-les-Ouates

Revêtement de sol bois
LACHENAL SA
1201 Genève

Revêtement de sol en bois
MULTISOL Parquets SA
1227 Carouge

Plâtrerie - Peinture
DITECO SA
1217 Meyrin

Plâtrerie - Peinture
BELLONI SA
1227 Carouge

Conduits de fumée spéciaux
APOTHÉLOZ Dominique
1213 Onex

Portes métalliques spéciales
Marcel PILET Sàrl
1096 Cully

Cuisines
PRODI Cuisines
1202 Genève

Cuisines
TEK Cuisines SA
1227 Les Acacias

Portes - Vitrages intérieurs en bois
ALPINA Bois SA
1217 Meyrin

Portes - Vitrages intérieurs en bois
Armoires et Portes ALPNACH SA
1212 Grand-Lancy

Nettoyages fin de chantier
UNS Services SA
1227 Carouge

Gestion des déchets
SCHAEFFER G. & BARTOLINI S. SA
1227 Carouge

Jardinage
LEONELLI & Fils
1232 Confignon