



LES VUETTES

TROISIÈME ÉTAPE

BUSSIGNY - VD

Maître de l'ouvrage

Altusa SA
Rue de l'Industrie 55
1030 Bussigny-près-Lausanne

Entreprise générale

Tratex SA
Rue de l'Industrie 63
1030 Bussigny-près-Lausanne

Architectes

A Carré SA
Atelier d'architecture
et d'aménagement
Rue de l'Industrie 59
1030 Bussigny-près-Lausanne
Planification et exécution :
Arcopro SA
Rue de l'Industrie 63
1030 Bussigny-près-Lausanne

Location

MMK Immobilier
Rue de l'Industrie 63
1030 Bussigny-près-Lausanne

Foncia Léman SA

gérance et courtage immobilier
Place Benjamin-Constant 2
1003 Lausanne

Ingénieurs civils

Apex Ingénieurs Civils SA
Route du Village 13
1807 Blonay

Bureaux techniques

Géotechnique :
Tissières SA Bureau d'ingénieurs
Rue des Prés-de-la-Scie 2
1920 Martigny

Géomètre

Gasser Jean-Claude
géomètre officiel
Rue des Métiers 2
1008 Prilly

Coordonnées

Rue de l'Industrie
1030 Bussigny-près-Lausanne

Conception 2007

Réalisation 2008 - 2009



SITUATION - PROGRAMME

Au coeur de la zone industrielle et artisanale. La troisième étape de cet important développement immobilier sur la commune de Bussigny, dans l'ouest lausannois, comprend quatre bâtiments, dont trois entièrement dédiés au logement. Le quatrième immeuble, atypique par rapport à ses trois voisins implantés parallèlement, complète par sa géométrie triangulaire, l'occupation de la parcelle en bordure de la rue de l'Industrie.

Globalement, le projet permet la mise sur le marché d'appartements de bon standard destiné à la vente en PPE pour l'un (bâtiment A), à la location pour le second (B) et à la location subventionnée pour le troisième (C). Ce dernier propose douze logements, les deux autres totalisant 28 appartements. L'immeuble D propose des surfaces commerciales divisibles et aménageables en fonction des demandes. Cette implantation au coeur d'une zone artisanale, industrielle et commerciale appelait à un traitement approprié pour composer avec les inconvénients liés au trafic. A cet effet, on a prévu l'édification d'une paroi anti-bruit à laquelle s'adosse le bâtiment commercial qui dispose de quelques 1'000 m².

PROJET

Immeubles différenciés selon leur affectation. Les choix de couleurs différencient les immeubles: on a ainsi retenu le brun pour le subventionné, l'orange pour le locatif et le rouge pour l'immeuble PPE. Ces tons s'appliquent aux parties rentrantes des façades, l'essentiel de ces dernières étant revêtu d'un crépi rustique beige posé sur isolation enveloppante périphérique.

Des coursives extérieures donnent accès aux logements: reliées aux deux cages d'ascenseurs indépendantes les circulations horizontales non chauffées favorisent une distribution directe et permettent d'optimiser les surfaces des logements. L'immeuble subventionné est dépourvu d'ascenseur, la desserte des trois niveaux se fait par des escaliers placés aux extrémité des coursives.

Disposés sur un seul niveau ou en duplex, les appartements réservent des surfaces intéressantes et une belle spatialité. Les deux bâtiments locatifs prévoient des matériaux de finition et de revêtement standard à leur typologie de construction. L'immeuble vendu en PPE laisse le choix des revêtements et des équipements aux acheteurs

Photos

Typologies unifiées entre immeubles de logements et contrastées avec le bâtiment commercial, choix de couleurs et systématique du plan, caractérisent la troisième étape du plan de quartier.

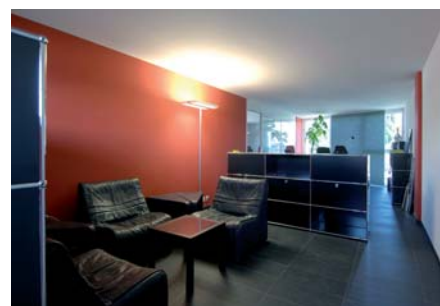




qui bénéficient ainsi de l'avantage de faire leur choix par rapport à la base standardisée offerte.

Un chemin piétonnier relie les entités et permet de rejoindre le centre de la commune.

Au-delà des classiques engazonnements et des plantations arbustives, les aménagements extérieurs incluent les places de parc extérieures qui complète l'offre de parcage souterrain localisé sous chacun des bâtiments.



ENTREPRISES ADJUDICATAIRES ET FOURNISSEURS

Liste non exhaustive

Terrassements

SOTRAG SA
1163 Etoy

Ascenseurs

SCHINDLER Ascenseurs SA
1004 Lausanne

Echafaudages
Maçonnerie - Béton armé

Cédric MARTIN Constructions SA
1063 Chapelle-sur-Moudon

Chapes et isolations

G. CACCIAMANO
1026 Echandens

Isolation extérieure
Plâtrerie - Peinture

ALMEIDA Gypserie
1723 Marly

Carrelages - Faiences

FORGIONE Carrelages SA
1024 Ecublens VD

Ferblanterie

VIENNE SA
1800 Vevey

Parquets

BOVET Parquets Sàrl
1321 Arnex-sur-Orbe

Étanchéité - Résines

DENTAN Georges SA
1020 Renens

Escaliers en bois

KENNGOTT-HRS ESCALIEUR SA
1290 Versoix

Stores

BAUMANN HÜPPE SA
1052 Le Mont-sur-Lausanne

Menuiseries intérieures

MAROBAG Romandie SA
1029 Villars-Ste-Croix

Electricité

PHILSAM SA
1026 Echandens

Cuisines

CUISITEC SA
1024 Ecublens

Ventilation

BR CLIMATIC SA
1165 Allaman

Portes de garage et caves

KELLER ZARGEN SA
1044 Fey

Chauffage - Sanitaire

LAUFFER-BORLAT SA
1816 Chailly-Montreux

Nettoyages

NETIMMO SA
1030 Bussigny-près-Lausanne

Serrurerie

FENAROLI Oswald SA
1030 Bussigny-près-Lausanne

Aménagements extérieurs

MENETREY SA
1034 Boussens