

ESPACE MULTIFONCTIONNEL CÔTES DE MONTBENON 16

OUVRAGE 2TA - 282

2006 - 2007

1003 LAUSANNE - VD

TRANSFORMATION

Maître de l'ouvrage

LO Immeubles SA
Place de l'Europe 7
1003 Lausanne

Architectes

CCHE Architecture SA
Avenue de Tivoli 2
1007 Lausanne
admin@cche.ch

Architecte responsable : H. Ehrensperger
Directeur de travaux : R. Canedo

MAÇONNERIE

Dénériaz SA
Place de l'Europe 7
1003 LAUSANNE
Tél. 021 312 38 03
Fax 021 312 38 30

CARRELAGE

Ferreira Luis
Chemin des Retraites 6
1004 LAUSANNE
Tél. 021 625 85 26
luis@ferreira-carrelage.ch

CHARPENTE

De Siebenthal charpente SA
Route du Village
1070 PUIDOUX-GARE
Tél. 021 946 31 74
Fax 021 946 31 82

ÉTANCHÉITÉ

Balzan & Immer étanchéité SA
Avenue des Oiseaux 13
1018 LAUSANNE
Tél. 021 646 78 12
info@biesa.ch

INSTALLATIONS SANITAIRES

Diémand Joseph SA
Avenue de Provence 18
1007 LAUSANNE
Tél. 021 620 01 00
www.diemand.ch

MENUISERIE

Favorol SA Groupe Favorol Papaux
Chemin de Closalet 4
1023 CRISSIER
Tél. 021 635 34 24
info@groupefp.ch

Photos: Thomas Jantscher



SITUATION

Le bâtiment, sis rue des Côtes de Montbenon 16 est un des témoins historiques du Flon. Sa réhabilitation s'est organisée autour de trois axes fondamentaux. Tout d'abord, il s'agissait de conserver et de protéger la valeur historique du bâtiment. L'intervention est donc légère et dans le pur respect de l'architecture initiale. Ensuite, il était question de créer de nouveaux espaces intérieurs avec un programme contemporain. En dernier lieu, la conception et le planning de la réfection du bâtiment devait tenir compte d'une cohabitation inhabituelle sur le chantier : une colonie de martinets, espèce protégée, a depuis plusieurs générations élu domicile sur le bâtiment. Son retour de migration, prévu à mi-mai devait être pris en compte.





PROGRAMME

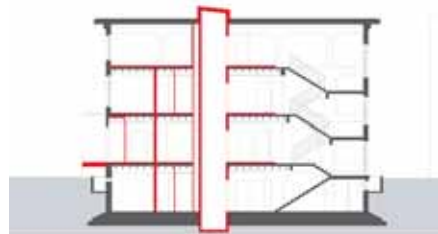
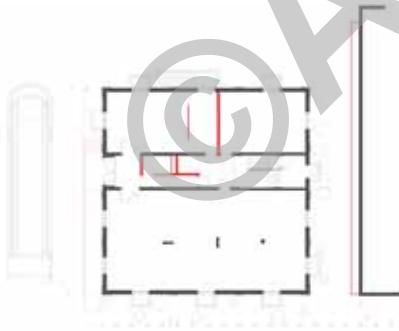
Le programme prévoyait l'aménagement d'un espace multifonctionnel réparti sur quatre niveaux comme suit :

Au sous-sol, l'espace est partagé entre deux galeries d'art et fonctionne comme lieu de rencontres et d'expositions. On y trouve également les locaux technique et les caves. Au rez-de-chaussée, l'espace est occupé par des commerces. Au premier étage se trouvent également des bureaux ainsi que des locaux d'enseignement. Enfin, au deuxième étage, sont aménagés trois appartements de type loft.

L'analyse technique du bâtiment a révélé des façades porteuses en bon état. Elles ont été réhabilitées par le remplacement des fenêtres existantes et la pose d'une isolation thermique intérieure. Des protections solaires ont également été installées.

La toiture plate a été entièrement refaite. Les installations CVSE ont été adaptées aux nouvelles technologies (informatique...) et mises aux normes de sécurité. Les nids des martinets ont été enlevés pour être protégés pendant la durée des travaux et remis en place avant la date fatidique de retour des migrateurs.

A l'intérieur, l'ensemble des cloisons et murs intérieurs ont été abattus, révélant les piliers porteurs. A chaque étage a été définie une trame contenant les circulations verticales (ascenseurs et escaliers desservant tous les étages) et un noyau technique modulable (groupe sanitaire, kitchenette...). Les espaces ont été créés de part et d'autre de cette trame structurelle simple, permettant aux locataires de facilement prendre possession d'un étage ou d'une zone.



ÉLECTRICITÉ

JORDI SA électricité Télécom
Place de l'Europe 8
1003 LAUSANNE
Tél. 021 310 39 25
courriel@jordisa.ch

CHAUFFAGE - VENTILATION

Monnier chauffage ventilation et climatisation SA
Grand-Rue 4
1009 PUILLY
Tél. 021 729 64 32
Fax 021 729 94 24

ASCENSEURS

Schindler Ascenseurs SA Lausanne
Chemin de Renens 52
1004 LAUSANNE
Tél. 021 623 28 28
lausanne@ch.schindler.com

CHAPES

Balzan & Immer SA
Route de Genève 15
1033 CHESEAUX-SUR-LAUSANNE
Tél. 021 620 07 07
info@balzan-immer.com

TAPIS ET PARQUETS

HKM SA
Route du Jura 13
1700 FRIBOURG
Tél. 026 347 20 00
administration@hkm.ch

PLÂTRERIE - PEINTURE - ISOLATION

Varrin SA
Avenue de Florissant 15
1008 PRILLY
Tél. 021 624 44 82
varrinsa@bluewin.ch

MENUISERIE - ÉBÉNISTERIE

Wider SA Morges
Riond-Bosson 13
1110 MORGES
Tél. 021 804 99 66
Fax 021 804 99 77

AGENCEMENTS DE CUISINES

Gétaz Romang SA
Route de Champ-Colin 15
1260 NYON
Tél. 022 994 90 05
Fax 022 994 90 09

OUVRAGES METALLIQUES

Morigi SA
Rue de Genève 90C
1004 LAUSANNE
Tél. 021 622 00 70
morigisa@vtx.ch

CARACTÉRISTIQUES

Surface brute de plancher : 361 m²
Volume de la construction : 5'018 m³ SIA
Coût de la construction : CHF 3'348'277.-
(TTC tous les CFC)