

**Maître de l'ouvrage**

Ville du Grand-Saconnex  
 Route de Colovrex 18  
 1218 Le Grand-Saconnex

**Architectes**

atelier d'architecture  
 Brodbeck-Roulet sa  
 Rue du Pont-Neuf12  
 1227 Carouge

**Collaborateurs:**

Marcel Hart  
 Rodolfo Moroni  
 Carmelo Buemi  
 Hakam Assaly  
 Nancy Julio

**Ingénieurs civils**

Ingeni SA  
 Rue du Pont-Neuf12  
 1227 Carouge

**Bureaux techniques**

Electricité et sécurité:  
 Scherler SA  
 Chemin du Champ-d'Anier 19  
 1209 Genève

**Sanitaire:**

Schumacher Ingénierie SA  
 Rue de Chantepoulet 13  
 1201 Genève

**Chauffage/Ventilation:**

RG Riedweg et Gendre SA  
 Place d'Armes 20  
 1227 Carouge

**Géotechnique:**

Geolab François Perrin SA  
 Rue François-Perréard 14  
 1225 Chêne-Bourg

**Acoustique/physique**

du bâtiment:  
 Architecture et Acoustique SA  
 Quai Ernest-Ansermet 40  
 1205 Genève

**Ecobiologiste:**

BIRD  
 Rue des Cèdres14  
 1203 Genève

**Signalétique:**

compactlab Sàrl  
 Chemin des Poteaux 4  
 1213 Petit Lancy

**Architecte paysagiste**

In Situ SA  
 Route des Acacias 47  
 1227 Acacias

**Géomètre**

Heimberg & Cie  
 Rue Saint-Léger 18  
 1204 Genève

**Coordonnées**

Chemin Edouard-Sarasin 51  
 1218 Le Grand-Saconnex

Conception 2009

Réalisation 2011 - 2012

**HISTORIQUE / SITUATION**

**Plus de trois quarts de siècle de service.** Construite en 1934-35, l'école Place occupe dans la commune du Grand-Saconnex un emplacement de choix sur une parcelle de 3'610 m<sup>2</sup>. Un pavillon construit en 1962 jouxte le bâtiment original, lequel a fait l'objet de transformations successives en 1954, 1963 et 1997, avant de subir une rénovation complète en 2012. Cette dernière intervention a notamment conduit à l'obtention du label Minergie, tout en offrant un volume supplémentaire nouvellement construit, ainsi qu'un préau repensé à l'occasion du remaniement des aménagements extérieurs.

Dotée d'une typologie constructive et conceptuelle représentative de son époque de construction, l'école présente une identité architecturale caractéristique de la première moitié du vingtième siècle.

**PROGRAMME**

**Redistribution et augmentation des volumes.** Les interventions lourdes définies par le programme apportent une réponse adéquate à la demande avérée en salles de classes, l'objectif étant fixé au nombre d'élèves attendu à l'horizon de 3 à 5 ans.



De même, la nouvelle construction doit satisfaire aux normes en actuellement vigueurs. On prévoit ainsi de créer, pour le parascolaire, deux classes supplémentaires dans l'immédiat, et deux autres classes, sur deux niveaux, dans le volume actuel de la salle de gymnastique. D'autre part, trois classes de parascolaires sont aménagées au rez inférieur, par suppression d'un atelier de travaux pratiques. Les nouveaux locaux techniques sont implantés en lieu et place des caves et de locaux de stockage.

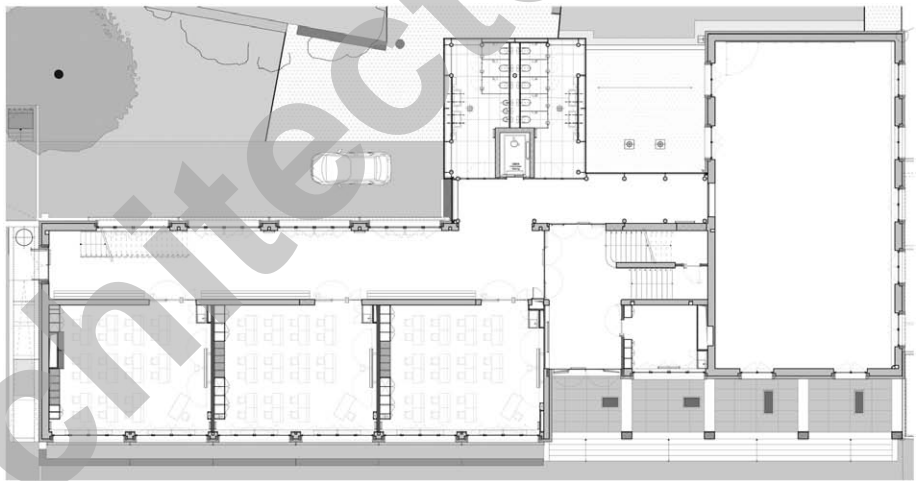
L'extension sur la cour, à l'articulation des deux corps de bâtiment, inclut des sanitaires à chaque niveau, de même qu'un ascenseur qui dessert les quatre étages. Enfin, pour ce qui est des extérieurs, le programme vise à réserver la qualité du patrimoine existant, tout en donnant le potentiel d'utilisation pédagogique et pratique attendu dans les établissements scolaires d'aujourd'hui.

## PROJET

**Entre maintien et réadaptation.** Développé dans le but de mettre l'établissement en valeur et d'optimiser son fonctionnement, le projet respecte les caractéristiques initiales de la construction, contribuant par ailleurs à lui donner une qualité générale qui s'exprime par les choix de matériaux et leur mode de mise en œuvre. La partie nouvellement édifiée présente une allure clairement contemporaine, en rupture volontaire avec l'existant.

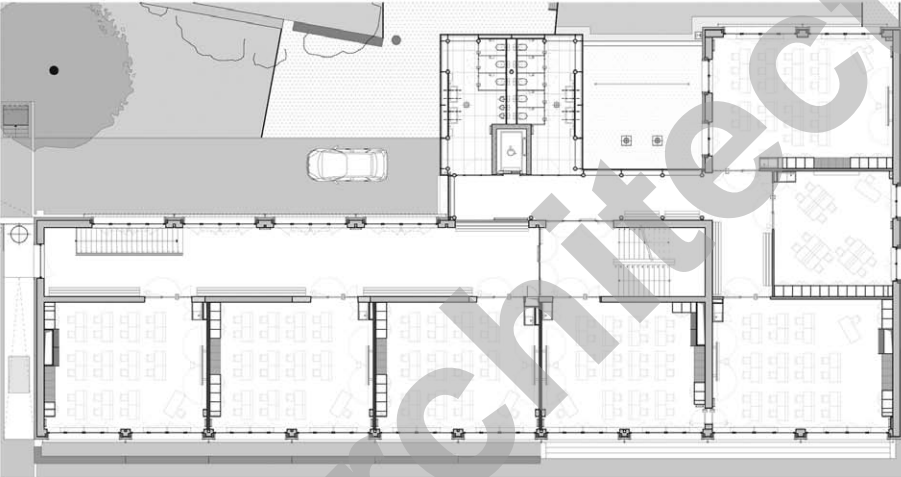
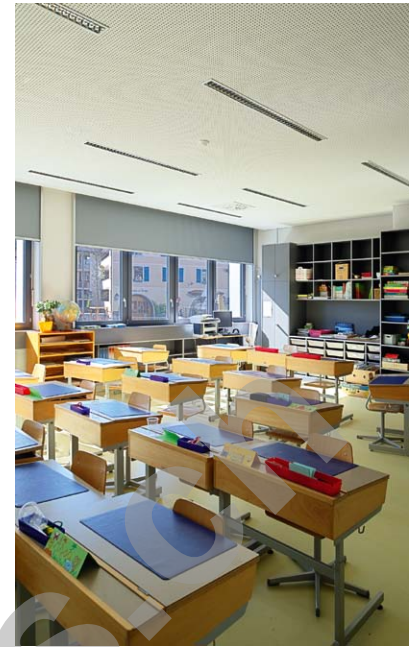
Cet élément se distingue par une structure légère et une enveloppe homogène, constituée d'un seul matériau, translucide, offrant ainsi le bénéfice de la lumière naturelle dans les espaces sanitaires et les circulations. Au sol de l'entrée couverte de l'école, les trémies vitrées existantes éclairent le rez inférieur et sont dotées d'un nouveau verre sur lequel sont inscrits des textes et poèmes d'élèves.

Fortement réduite, la consommation d'énergie primaire des installations techniques a permis au bâtiment d'obtenir le label Minergie. Une pompe à chaleur, raccordée sur un champ de sondes géothermiques verticales, assure la production d'eau chaude pour le chauffage à moyenne température et pour l'eau chaude sanitaire.



Plan du rez supérieur





Plan du 1er étage

Tous les locaux sont par ailleurs ventilés mécaniquement au moyen d'un système à double flux équipé d'une récupération de chaleur à haut rendement. Les aménagements extérieurs participent, très largement comme le définit le programme, à une démarche pédagogique qui met l'accent sur les choix de conception et d'implantation des éléments constitutifs du projet. Ils résultent d'une démarche participative dont les effets peuvent être mis à profit et développés au quotidien.

Liaison piétonne existante et alignement de platanes sont maintenus, tandis que le préau couvert nouvellement édifié, constitué d'une structure en poteaux métalliques inclinés, reproduit et interprète une image de troncs d'arbres. Ce dispositif supporte une couverture en béton, dotée de lanternes d'éclairage zénithal. Elancé et traité en blanc, ce préau couvert se démarque des constructions colorées alentours.

#### Photos

Reprise des thèmes constructifs originaux et construction moderne s'allient pour redonner de grandes qualités d'expression et d'utilisation au vénérable établissement.





## CARACTÉRISTIQUES

Surface du terrain	:	3'610 m <sup>2</sup>
Surface brute de planchers	:	3'000 m <sup>2</sup>
Emprise au rez	:	840 m <sup>2</sup>
Volume SIA	:	12'748 m <sup>3</sup>
Coût total TTC	:	Fr. 13'500'000.-
Coût m <sup>3</sup> SIA (CFC 2)	:	Fr. 890.-
Nombre de niveaux	:	Rez + 3



## entreprises adjudicataires et fournisseurs

liste non exhaustive

*Hydrocurage, contrôle vidéo canalisations*  
G. HOMINAL & Fils  
1233 Bernex

*Assainissement amiante*  
AMI SA  
1219 Le Lignon/Aire

*Sondes géothermiques*  
GEOTHERM SA  
1782 Bellfauts

*Démolition - Fouilles - Travaux spéciaux*  
HTP SA  
1214 Vernier

*Maçonnerie - Béton armé*  
ARN & WUTHRICH-FRIGERIO SA  
1227 Carouge

*Charpente métallique - Serrurerie*  
ALFER Construction SA  
1214 Vernier

*Echafaudages*  
VON RO Echafaudages SA  
1211 Genève 26

*Charpente bois*  
DASTA CHARPENTE BOIS SA  
1228 Plan-les-Ouates

*Ferblanterie*  
ROSSIQUE SA  
1227 Carouge

*Couverture*  
ERIC PORTIER SA  
1218 Grand-Saconnex

*Etanchéité*  
DENTAN ETANCHEITE SA  
1226 Thônex

*Façade vitrée*  
BRANDT SA  
1630 Bulle

*Fenêtres*  
EGOKIEFER SA  
1211 Genève 26

*Stores*  
GRIESSER SA  
1228 Plan-les-Ouates

*Isolations extérieures*  
DC SANTOS  
1203 Genève

*Installations électriques*  
ELECOM  
1227 Carouge

*Luminaires*  
ZUMTOBEL Lumière SA  
1219 Le Lignon

*Tableaux électriques*  
TABLEAUX ELECTRIQUES SA  
1225 Chêne-Bourg

*Capteurs photovoltaïques*  
SUNWATT  
1225 Chêne-Bourg

*Installations Chauffage*  
HÄLG & Cie SA  
1227 Les Acacias

*Installations Sanitaire*  
TROGER SA  
1222 Vésenaz

*Ventilation*  
ALPIQ INTEC ROMANDIE SA  
1214 Vernier

*Isolation anti feu*  
ISOLFEU AGENCEMENTS SA  
1219 Châtellaine

*Chapes - Parquets*  
MULTISOL CHAPES SA  
1227 Carouge

*Revêtement sol sans joint*  
POLYFLOR SA  
1218 Grand-Saconnex

*Carrelages*  
BAGATTINI SA  
1214 Vernier

*Etanchéité spéciale*  
VACCA SA  
1217 Meyrin

*Revêtement sol lino*  
REYMOND DECORATION SA  
1226 Thônex

*Ascenseur*  
AS ASCENSEURS SA  
1202 Genève

*Portes et cloisons int. métalliques coupe feu*  
MAGNIN PAROISSE SA  
1226 Thônex

*Serrures*  
GEORGES JULLIARD Sàrl  
1212 Grand-Lancy

*Armoires métallique*  
FORSTER Sàrl  
1400 Yverdon-les-Bains

*Plâtrerie - Peinture*  
BELLONI SA  
1227 Carouge

*Faux-plafonds*  
PAPA O. & RAMOSAJ I. Sàrl  
1218 Grand-Saconnex

*Plafonds suspendus métalliques*  
MONTAGE ET MAINTENANCE SA  
1024 Ecublens

*Portes intérieurs bois*  
D. SCHNEEBERGER  
1213 Petit-Lancy

*Menuiserie intérieure - armoires*  
RS STEINER SA  
1030 Bussigny

*Revêtement sol gym.*  
REALSPORT INDOOR  
1728 Rossens/Fribourg

*Engins salle de gym.*  
ALDER+EISENHUT  
9642 Ebnat-Kappel

*Cloisons amovibles*  
ROSCONI AG  
5612 Villmergen

*Cloisons sanitaires*  
SAKA AG  
5745 Safenwil

*Signalétique*  
JACQUET Signalétique Sàrl  
1222 Vésenaz

*Mobilier de classes*  
ASEN Meuble Scolaire  
1233 Bernex

*Tableaux interactifs*  
HUNZIKER-KAL SA  
1024 Ecublens

*Barrières extérieures*  
CMDS  
1228 Plan-les-Ouates

*Barrière électrique*  
RIEDER SYSTEMS  
1070 Puidoux

*Ligne de vie*  
ALITTEC  
1228 Plan-les-Ouates

*Clôtures*  
SALVATORE MANZO  
1227 Carouge

*Nettoyage final*  
CABEZA  
1218 Grand-Saconnex

*Aménagements extérieurs*  
Terrains de sports  
JACQUET SA  
1225 Chêne-Bourg