

# CENTRE SOCIAL ET CURATIF

LE CHATEAU - SAINT-BATHELEMY  
 ADMINISTRATION - HABITATIONS ATELIERS - LOCAUX POLYVALENTS  
 SAINT-BARTHELEMY - VD

## Maitre de l'ouvrage

La fondation du Centre social et curatif, 1041 Saint-Barthélemy.

## Architectes

Atelier d'architecture  
 Prenat & Collaborateurs,  
 Grand Rue 67, 1180 Rolle.  
 Collaborateurs: M. A. Prénat,  
 M. Malizia, A. Boscardin.

## Ingénieurs civils

Giacomini & Jolliet, rue de Bourg 1,  
 1095 Lutry.

## Bureaux techniques

Electricité/Sanitaire:  
 CET - Communauté d'études techniques SA,  
 Charles Perrotet Ingénieurs-conseils en électricité SA,  
 H. Tanniger et Partenaires SA,  
 Ingénieurs en techniques sanitaires,  
 chemin des Croisettes 26-28,  
 1066 Epalinges.

## Chauffage/Ventilation:

Weinmann - Energies SA,  
 route d'Yverdon 4,  
 case postale 396,  
 1040 Echallens.

Géotechnique: Schopfer & Karakas,  
 boulevard de Grancy 19 a,  
 1006 Lausanne.

## Géomètre

Bernard Delacrétaz,  
 case postale 11,  
 1041 Saint-Barthélemy.

## Coordonnées

Le Château,  
 1041 Saint-Barthélemy.

**Conception** 1993 - 1994

**Réalisation** 1996 - 1998



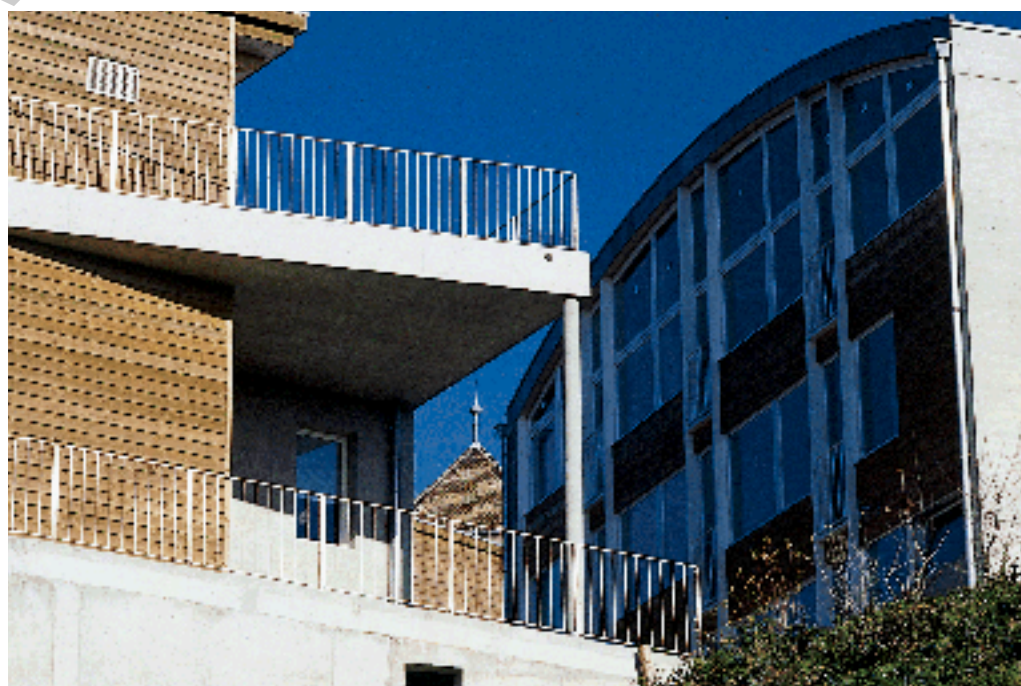
## SITUATION/PROGRAMME

**Un problème délicat: construire au voisinage du château.** Les neuf nouveaux bâtiments construits au pied du château de Saint-Barthélemy, près d'Echallens, répondent à la volonté du Centre Social et Curatif (CSC), propriétaire des lieux, d'installer dans de bonnes conditions et de favoriser l'épanouissement de personnes handicapées mentales, en particulier au travers d'activités en atelier, et par l'ouverture importante du Centre au public.

La Fondation possède déjà le Château depuis 1946, date dès laquelle elle y a installé un

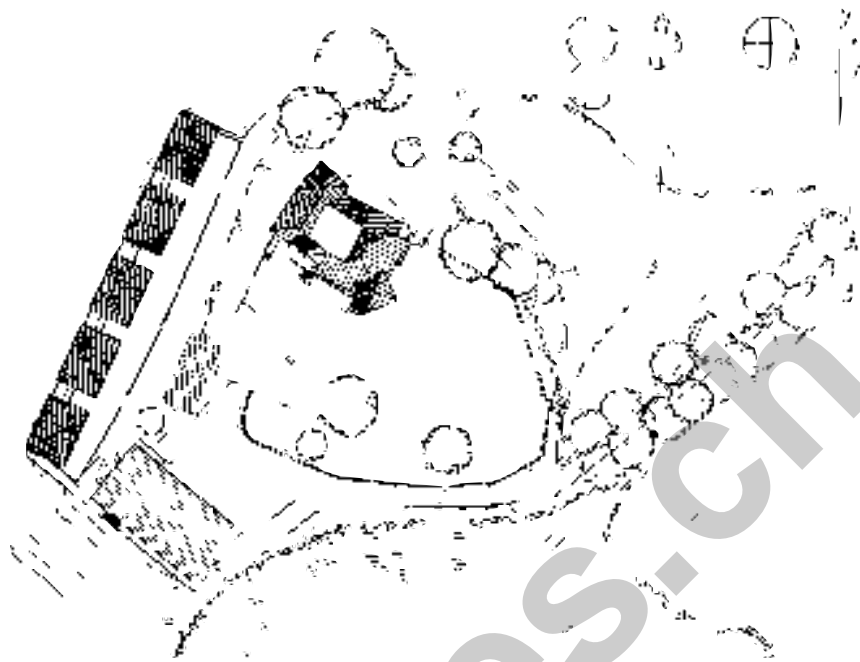
centre de pédagogie curative d'inspiration anthroposophique. Devenue par la suite le "CSC" évoqué plus haut, l'institution fonctionne toujours selon les principes socio-thérapeutiques de Rudolf Steiner.

Un concours d'architecture organisé en 1993 a permis d'apporter réponse aux problèmes posés, consistant à intégrer les nouvelles constructions dans un site particulièrement délicat, et à donner ainsi possibilité de réorganiser logements, activités communes et services nécessaires à la vie de cinquante-sept résidents et du personnel. Un plan de quartier a légalisé le projet, sur la base du concours.



Le programme comprend également une restructuration minimum des volumes existants du château, de telle sorte qu'il soit déchargé de sa fonction résidentielle et qu'il devienne l'élément fort de la structure d'accueil.

Situation



## PROJET

Les constructions neuves s'articulent autour de deux places et d'une rue sise au pied du château; elles comprennent, outre les volumes d'habitation, des ateliers et des locaux administratifs et polyvalents. Elles se caractérisent par une emprise visuelle discrète, obtenue non seulement par l'adoption d'une volumétrie modeste, mais aussi par des choix constructifs qui laissent la part belle aux bois, notamment pour les façades ventilées, réalisées en lames autoclavées rapportées sur une structure en bois, et pour la charpente cintrée, faite de poutres composées. Le béton est présent pour les fondations ainsi que les grandes structures. La couverture en tôle de zinc-titane reprend le thème des matériaux simples et naturels. On retrouve également ce souhait de sobriété et d'économie dans les choix des finitions intérieures.

Les aménagements extérieurs et le système de circulation s'adaptent à la topographie particulière du site: le projet dense distingue trois secteurs: celui de l'accueil, avec les locaux polyvalents ouvrant au sud, celui du château avec son esplanade avant et son parc à l'arrière, et celui des habitations et ateliers qui font effet de socle et d'enceinte à l'ouest, tandis

qu'à l'est une voie, unique et historique, permet l'accès à l'ensemble.

Les logements des résidents sont orientés vers la plaine calme, le Château restant le coeur de l'organisation et de l'animation.

Le tout répond aux standards requis pour les établissements médico-sociaux et bien entendu, sur le plan purement constructif, aux normes pour handicapés, permettant également des frais d'entretien minimums.

### Caractéristiques générales

Volume SIA:	21'546 m3
Prix total:	15'500'000.—
Prix/m3 SIA (CFC 2):	532.—
Nombre étages sur rez+combles:	3 à 4
Nombre de niveaux souterrains:	1
volume logements:	12'271 m3
Surface logements:	2'842 m2
Emprise au sol:	2'162 m2
Surface brut de plancher:	4'584 m2 neuf (5'175 m2 y.c. château)
Surface de la propriété:	243'655 m2
Places d'abri:	60

### Photos

Le projet ménage le caractère historique et la grande qualité générale du site, tout en y apportant les compléments et la structure nécessaires à l'exploitation d'un établissement médico-social moderne.

Seo

## ENTREPRISES ADJUDICATAIRES ET FOURNISSEURS

Liste non exhaustive

Terrassement - Maçonnerie  
Béton armé

**BOLLINI J. SA +  
RUSCONI M. SA**  
p.a. Rusconi  
Chemin Clochette 7  
1052 Le Mont - 021 / 648 21 01

Sanitaire

**ALVAZZI SANITAIRE  
LAUSANNE SA**  
Route de Chavornay  
1350 Orbe - 024 / 441 62 22

Fenêtre bois - Menuiserie

**ANDRE J.-J. SA**  
Chemin Sus-Vellaz  
1137 Yens-sur-Morges  
021 / 800 39 07

Ascenseurs

**VAUTHEY-LIFT SA**  
Chemin Champ-Pâquis 8  
1605 Chexbres - 021 / 948 22 20

Ferblanterie

**ROSSIER RAYMOND SA**  
Chemin de l'Usine 5  
1040 Echallens - 021 / 881 22 14

Menuiserie

**STAR-CITY SA**  
Route de la Chocolatière 5  
1026 Echandens  
021 / 701 20 55

Réalisation d'une station  
transformatrice d'électricité  
incorporée

**ROMANDE ENERGIE**  
Rue de Lausanne 53  
1110 Morges - 021 / 802 91 11

Recouvrements de marches  
en bois - Parquets

**NORDSOL SA**  
Route de Lausanne 23  
1400 Yverdon - 024 / 426 35 92

Systèmes d'appels et  
communications  
Systèmes de gestion des  
alarmes techniques

**ZETTLER SA**  
Chemin du Petit-Flon 31  
1052 Le Mont-sur-Lausanne  
021 / 644 21 21

Carrelages - Revêtements

**GROSSET NICOLAS**  
Rue de la Poste 5  
1040 Echallens - 021 / 881 26 32

Chauffage

**DEL MORO ELIANO EDM SA**  
Chemin de l'Arzillier 1  
1040 Echallens - 021 / 881 33 63

Faux-Plafonds

**CORTE SA**  
Chemin Praz-Devant 12  
1032 Romanel-sur-Lausanne  
021 / 731 50 75

Chauffage  
Chauffage - Ventilation

**JEAN MONOD SA**  
Avenue de la Confrérie 42  
1008 Prilly - 021 / 624 83 24